



امتحان شهادة الدراسة الثانوية العامة لعام ٢٠١٥ / الدورة الشتوية

(وليقة محمية/محدود)

س د

مدة الامتحان : ٢٠٠

المبحث : الرسم الصناعي (التدفئة المركزية والأدوات الصحية)/م ٣

اليوم والتاريخ : الأربعاء ٢٠١٥/٠١/٠٧

الفرع : الصناعي (خطة جديدة)

ملحوظة : أجب عن الأسئلة الآتية جميعها وعددها (٣) ، علماً بأن عدد الصفحات (٤) .

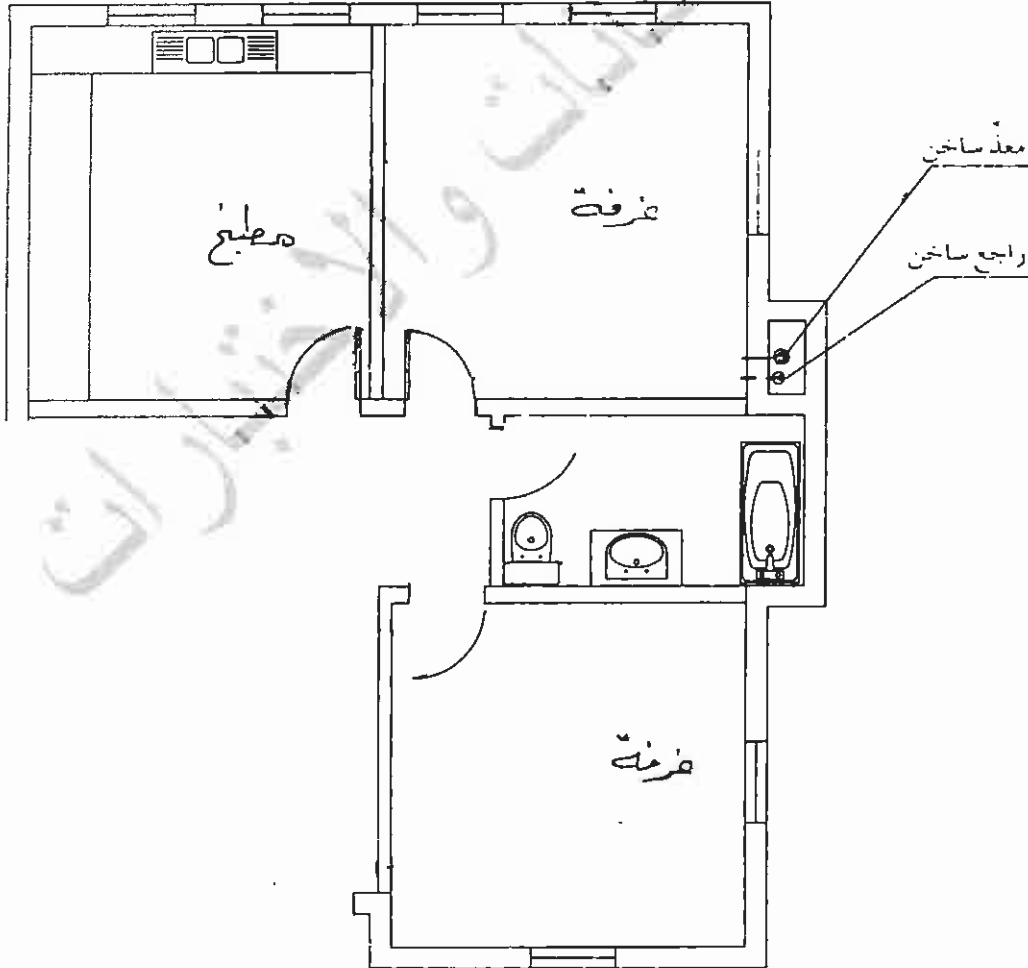
السؤال الأول: (٢٠ علامة)

يُبيّن الشكل أدناه جزءاً من مخطّط منزل يتضمّن غرفتين ومطبخ وحمام.

والمطلوب: ارسم بمقياس رسم مناسب هذا المخطّط، ثم ارسم عليه شبكة التدفئة باستخدام الأنابيب الفولاذية

بطريقة الخطّين مستخدماً أربعة مُشعّات حرارية.

ملاحظة: استخدم الخط المتصل لمياه التغذية، والخط المتقطع للمياه الراجعة.



الصفحة الثانية

السؤال الثاني: (٣٠ علامة)

(١٠ اعلات)

أ) ارسم الرموز والمصطلحات الآتية لقطع وصل الأنابيب:

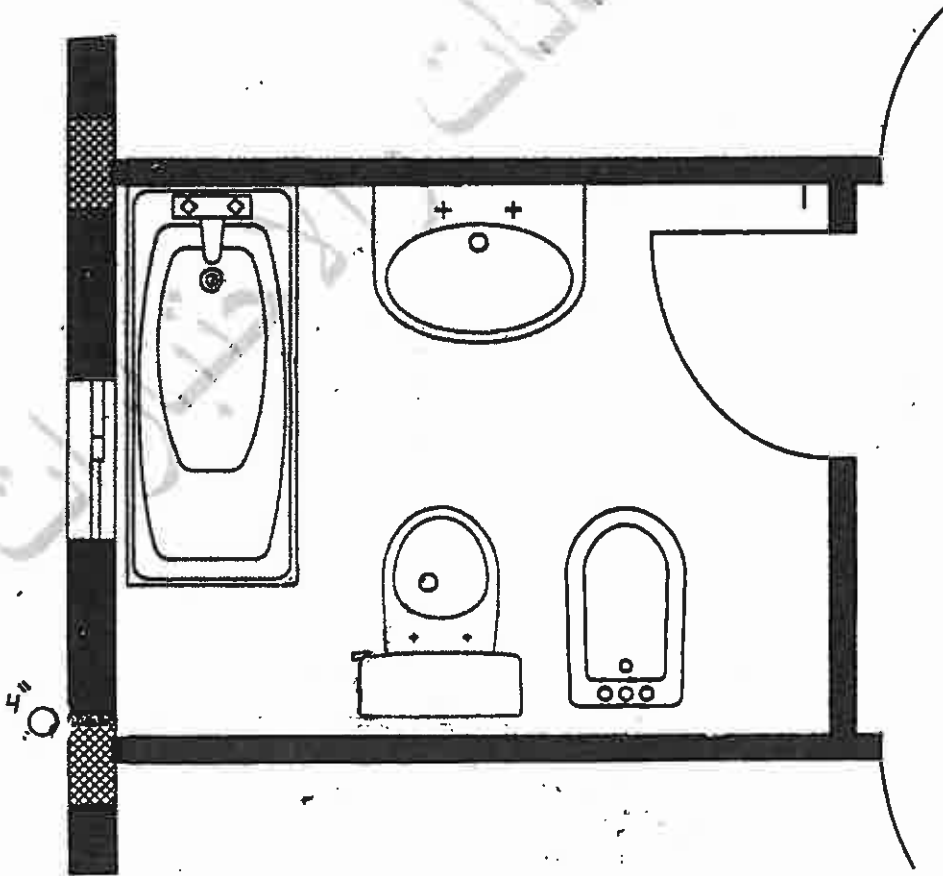
- ١- كوع نو قاعدة (مشقه).
- ٢- تي نو مخرج جانبي ومخرج إلى أسفل (مستن).
- ٣- كوع (٩٠°) موصول بلحام القصدير.
- ٤- وصلة جانبية واي (Y) موصولة بلحام القصدير.
- ٥- وصلة على شكل صليب (مشقه).

ب) يُبين الشكل أدناه جزءًا من مخطط مبنى يتضمّن وحدة صحّية مكوّنة من مرحاض غربي (أرضي) وشطّافة جدارية ومغطس (بانيو) ومغسلة.

والمطلوب: ارسم بمقياس رسم مناسب هذا المخطّط، ثم ارسم عليه تمديدات الصرف الصحي

للقطع الصحية بنظام الأنبوبة الواحدة.

(٢٠ علامة)



يتبع الصفحة الثالثة ...

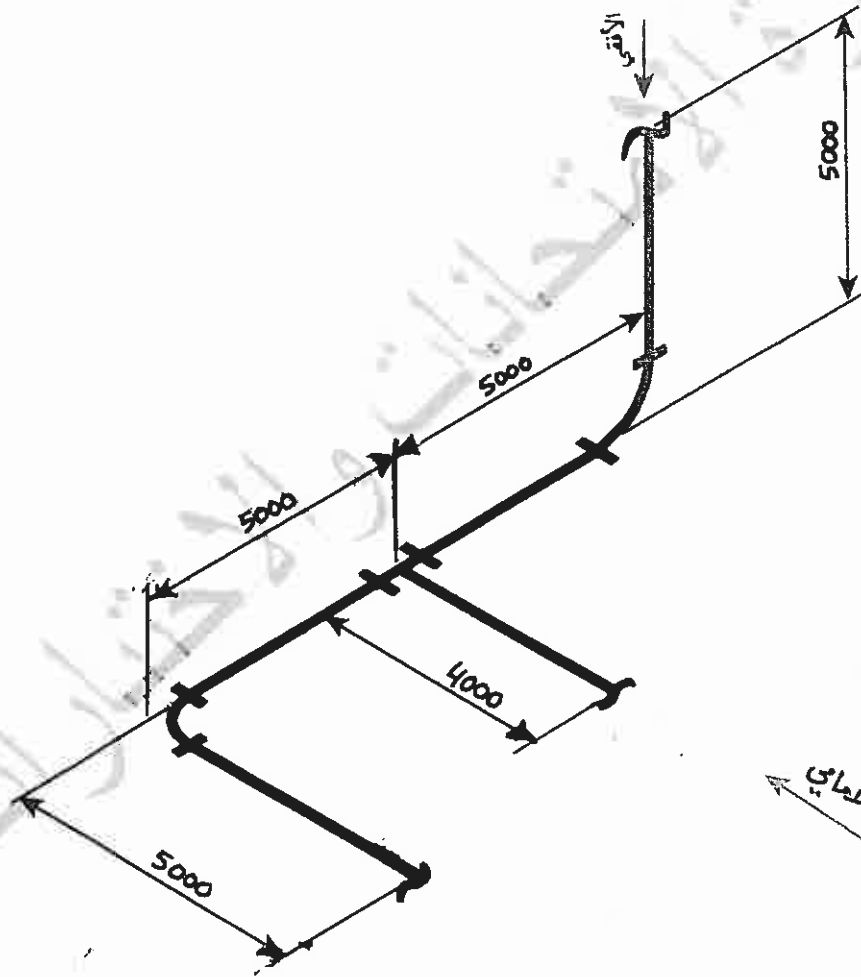
السؤال الثالث: (٣٠ علامة)

أ) يُبين الشكل أدناه منظوراً أيزومترياً لجزء من شبكة أنابيب رُسمت بنظام الخط الواحد (جميع الأبعاد بالمليمترات)،

والمطلوب: ارسم بمقياس رسم (١ : ١٠٠) وحسب نظام الزاوية الأولى ما يلي: (١٦ علامة)

١- المسقط الأمامي.

٢- المسقط الأفقي.

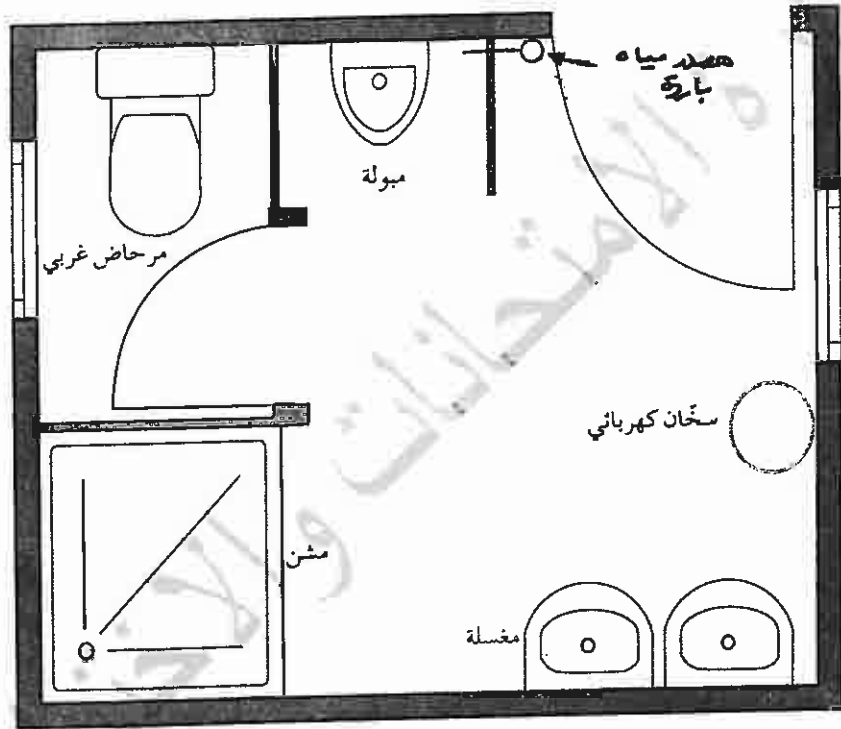


الصفحة الرابعة

ب) يُبين الشكل أناه جزءًا من مخطط مبنى يتضمّن وحدة صحّية مكوّنة من مرحاض غربي ومبولة ومشن (مرش) ومغسلة مزدوجة. والمطلوب:

(١٤ علامة)

ارسم بمقياس رسم مناسب هذا المخطّط، ثم ارسم عليه تمديدات المياه الباردة والساخنة باستخدام الأنابيب الفولاذية، علماً بأن مصدر المياه الساخنة (سخّان كهربائي) والمياه الباردة مبيّنة على الشكل.
ملاحظة : استخدم الخط المتصل للمياه الباردة والخط المتقطع للمياه الساخنة.



﴿ انتهت الأسئلة ﴾



بسم الله الرحمن الرحيم
امتحان شهادة الدراسة الثانوية العامة لعام ٢٠١٥ (الدورة الشتوية)



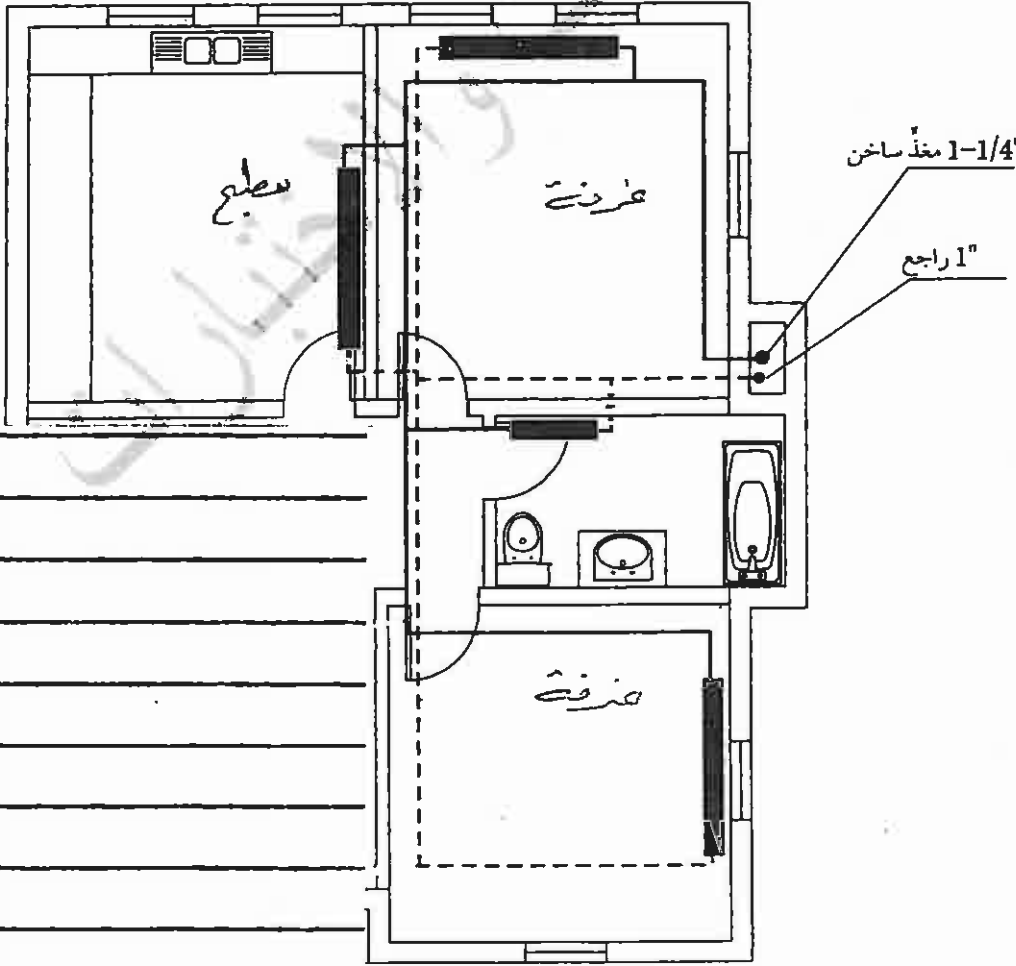
وزارة التربية والتعليم
دارة الامتحانات والاختبارات
قسم الامتحانات العامة

صفحة رقم (١)

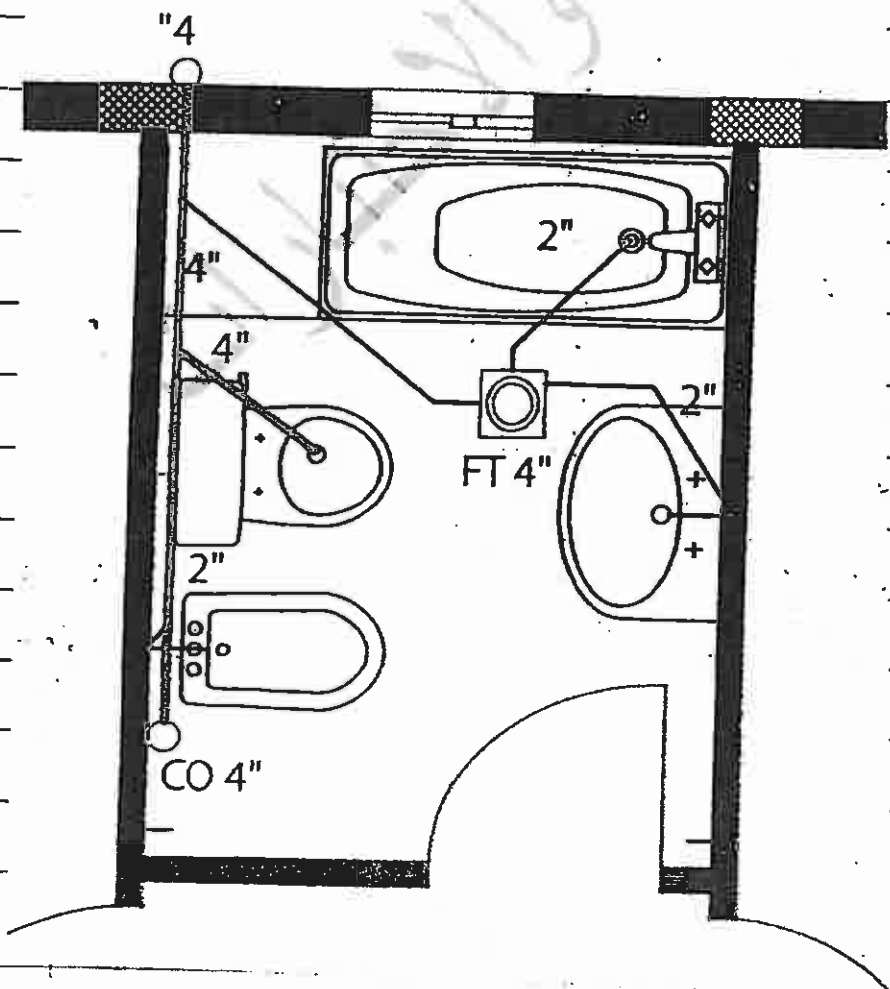
المبحث: الرسم الهندسي / الهندسة الكهربية للأدوات البعيدة ٣٣
الفرع: الصناعات الكهربائية (مطبخ كهربائي)

مدة الامتحان: $\frac{د}{س} = \frac{١٥}{١٠}$
التاريخ: ١٠/١٠/٢٠١٥

رقم الصفحة في الكتاب	الإجابة النموذجية:
١٤٨	القول الأول والأول، علامات
	نقطة العنونة كما يلي:
	رسم الشكل معياراً رسمياً من علامات
	١- وضع القطعات في أماكنها العنونة $٨ \times ٤ = ٣٢$ علامات
	٢- محبة وضع الخطوط ووضعها ٨ علامات
	علامات وضع الخطوط ووضعها ٨ علامات
	علامات وضع الخطوط ووضعها ٨ علامات
	علامات وضع الخطوط ووضعها ٨ علامات
	علامات وضع الخطوط ووضعها ٨ علامات
	علامات وضع الخطوط ووضعها ٨ علامات
	علامات وضع الخطوط ووضعها ٨ علامات
	علامات وضع الخطوط ووضعها ٨ علامات
	علامات وضع الخطوط ووضعها ٨ علامات
	علامات وضع الخطوط ووضعها ٨ علامات
	علامات وضع الخطوط ووضعها ٨ علامات
	علامات وضع الخطوط ووضعها ٨ علامات
	علامات وضع الخطوط ووضعها ٨ علامات
	علامات وضع الخطوط ووضعها ٨ علامات
	علامات وضع الخطوط ووضعها ٨ علامات
	علامات وضع الخطوط ووضعها ٨ علامات
	علامات وضع الخطوط ووضعها ٨ علامات
	علامات وضع الخطوط ووضعها ٨ علامات
	علامات وضع الخطوط ووضعها ٨ علامات
	علامات وضع الخطوط ووضعها ٨ علامات



رقم الصفحة في الكتاب		
		السؤال الثاني ٣ علامته
		٢ - ٥ × ٢ = ١٠ علامات
٢٠		١- نوع ذراع قاعدة (وصل بالقناة)
١٣		٢- نفاذ مخرج جانبي ومخرج إلى أسفل (وصل بالنفث)
٢٠		٣- نوع (٤) بلمع للجان الفيدر
٢٢		٤- صصلة مانعة (واي ٢) طومر للجان الفيدر
٢١		٥- صصلة على شكل هليلج (وصل بالقناة)
٩٥		ب- عذوبة لفة كالحا ١



تقسم العذوبة كالحا

١- التجهيد الصحيح لكل نقطة
والصرف للأرض من المياه السرفانية
٢ × ٣ = ٦ علامات
نفاذ الزوايا ٥، ٩، ١٣، ١٤

٢- التوصل الصحيح للقناة
والصيانة في التوجيه
والصيانة العذوبة (٤)
المياه العذبة (٤)

٣- عذوبات
للتوصل حاسن المياه
السرفانية والمياه
العذبة
٤ علامات

٤- التجهيد الصحيح للمياه
السرفانية
٥ علامات

رقم الصفحة
في الكتاب

العدد الثالث (٣٣٤٤)

P - ١٦ عدد

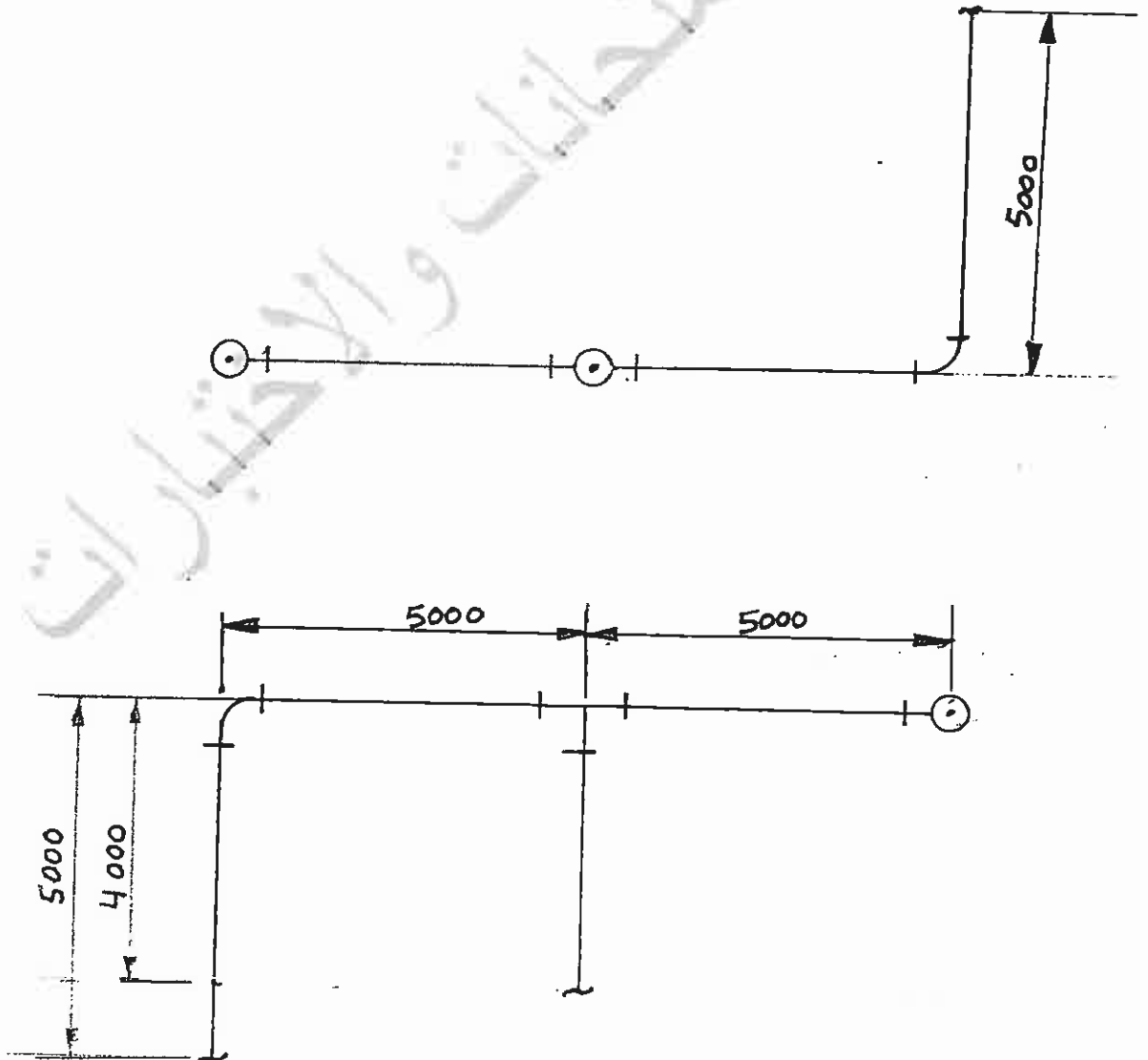
نصف العدد كما يلي

① صحن الرسم باستخدام البروز ٤ عدسات وتلصق = ٨ عدسات

② دقة الرسم ٢ لتقديسها الرسم $2 \times 2 = 4$ عدسات

③ وضع الابعاد ١٠ اربعة ابعاد للرسم $10 \times 10 = 100$ عدسات

④ وضع المساقط الصحيح عدسات



رقم الصفحة
في الكتاب

السؤال الثالث

١٢٩

ب - ٤ الملامح

تعتبر كما يلي

① جسم السقف العام المحاط بالمرور ٤ علامات

② تعميل المياه بالباروة ٤ علامات

③ تعميل المياه بالعتة ٤ علامات

مع مراعاة تعميل البناء بالباروة يمكن التأخر والسقف تمام البناء
بالورقة امام هذه القطع الصحية .

