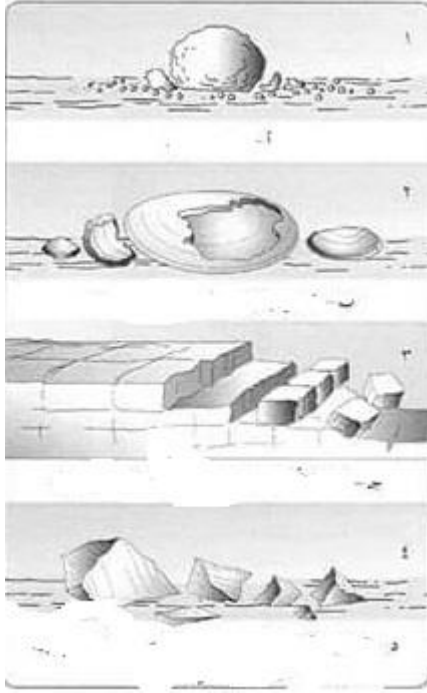


الأشكال والخرائط  
الجغرافيا المستوى الثالث 2016/2017 الدورة الشتوية  
الاستاذ : ثامر الغرابيه 0775391338

الشكل الاول : هذا الشكل يمثل بعض اشكال الحطام الصخري الذي ينشأ عن عملية التجوية:



أ - هذا الشكل يمثل ( اشكال الحطام الصخري ) .  
ب - شكل الحطام ( 1.2.3.4.5 )

1 ( يسمى ( النمط الحبيبي ) لانه جاء على شكل حبيبات صغيره

2) يسمى ( نمط التقشر ) لانه جاء على هيئة قشور

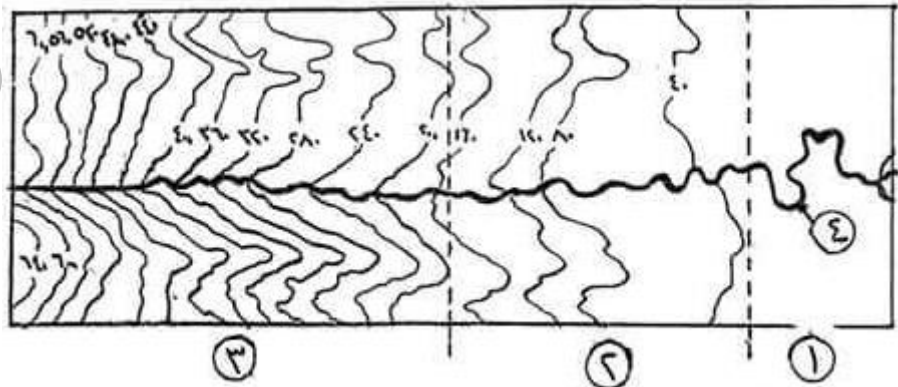
3) يسمى ( النمط الكتلي ) لانه جاء على هيئة كتل صخرية

4) يسمى ( الشظايا ) لان له زوايا وحواف حادة

ج - نوع التجويه التي نتجت عنها هذه الاشكال ؟ التجويه الميكانيكية

د - الذي يحدد شكل الحطام اثر التجويه هو نسيج الصخور

الشكل الثاني : انظر للشكل



ب : مقدار الفاصل الرأسى هو : 40  
بالطرح بين خطين متتالين

أ- الارقام الموجوده في الشكل

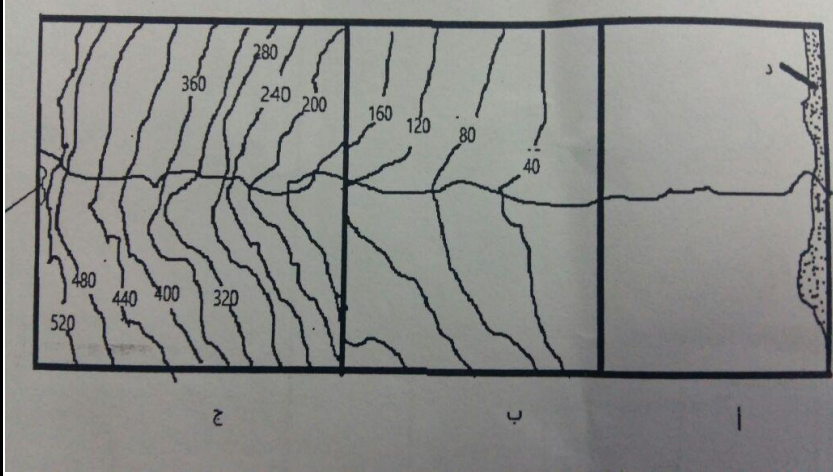
1 - الحوض الاسفل

2 - الحوض الاوسط

3 - الحوض الاعلى

4 - النهر او المجرى الرئيسى

الشكل الثالث : هذا شكل ثاني ل حوض نهري لنرى (د) ماذا تمثل ؟



- (د) تمثل مستوى القاعدة

- القاعدة مهمة :

الفاصل الراسي = الفرق بين خطي كنتور متتابعين

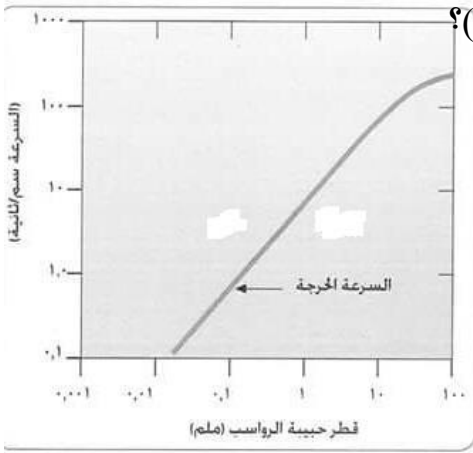
عدد الخطوط بينهما + 1

$$40 = \frac{40}{1} = \frac{80-120}{1+0} =$$

الشكل الرابع : هذا الشكل يمثل رسم بياني يبين العلاقة بين مقدار النهر على حمل الرواسب :

- ما نوع العملية التي يقوم بها نهر سرعته (1سم/ث) لحبيبه قطرها (10ملم)؟ (نقل)

- ما نوع العملية التي يقوم بها نهر سرعته (100سم/ث) لحبيبه قطرها (0.1ملم)؟ (ارساب)



الشكل الخامس : هذا الشكل مراتب الانهار :

1 - ماذا يسمى الخط المتقطع المشار له بالرمز (أ)؟

2 - ماذا تسمى المنطقه التي تقع داخل الخط المتقطع (أ)؟

3 - ما مراتب الانهار (ب ج د هـ)؟

4 - ماذا يسمى الخط المتقطع (و) ؟

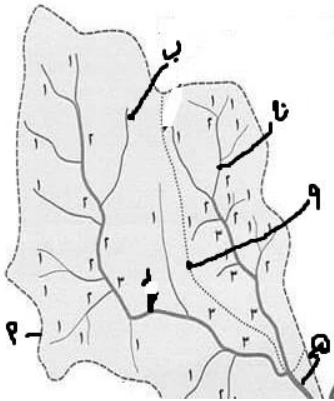
الاجابات

1 - (أ -خط تقسيم المياه )

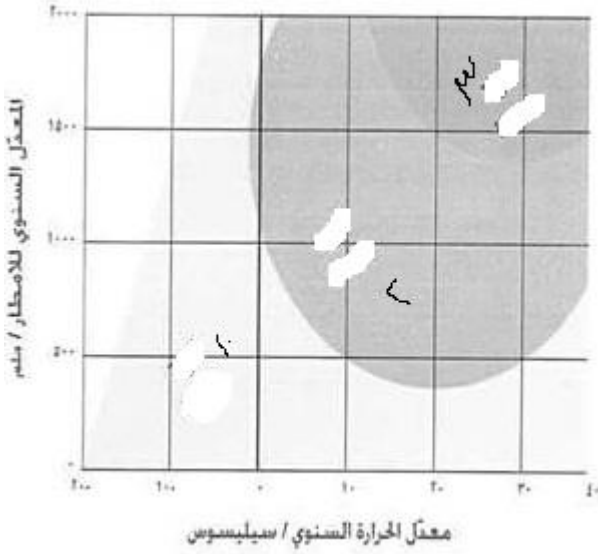
2 - (يسمى حوض التصريف المائي)

3 - (ب - مرتبه اولى ج - مرتبه ثانيه د - مرتبه ثالثه هـ - المرتبه الرابعه)

4 - (يسمى الخط المتقطع و خط تقسيم المياه داخل الحوض)



الشكل السادس : الشكل يمثل العلاقة بين التجوية الكيميائية ودرجة الحرارة والامطار:



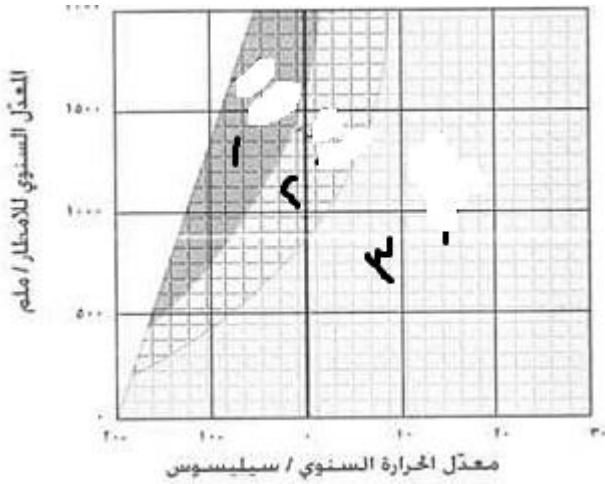
ملاحظه : التجوية الكيميائية تنشط في المناطق الحاره الرطبه

- ما درجة شدة التجوية الكيميائية لمنطقه معدل درجة حرارتها السنوي (10)س والمعدل السنوي للامطار (1000)ملم؟

( التجويه معتدله )

- 1 - تمثل تجويه ضعيفه
- 2 - تمثل تجويه معتدله
- 3 - تمثل تجويه شديده

الشكل السابع : يمثل العلاقة بين التجوية الميكانيكية ودرجة الحرارة والامطار :



ملاحظه: تنشط هذه التجويه في المناطق الجافه والبارده.

- ما درجة شدة التجوية الميكانيكية لمنطقه معدل درجة حرارتها السنوي (10)س والمعدل السنوي للامطار (500)ملم؟  
التجويه ضعيفه

تمثل الارقام :

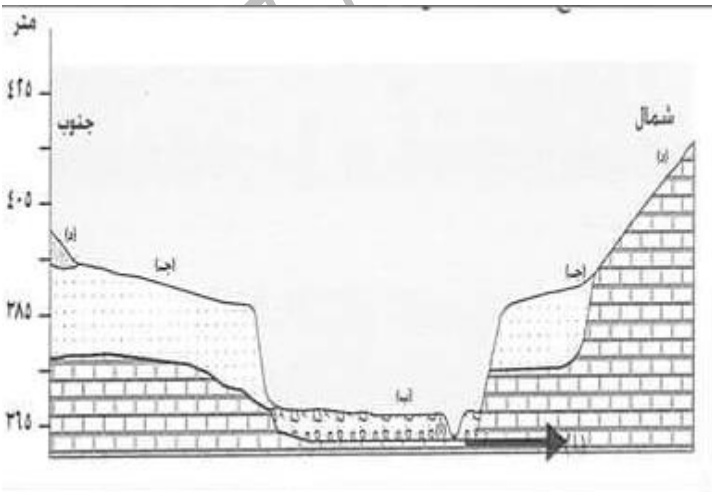
- 1 - تجويه ضعيفه
- 2 - معتدله
- 3 - شديده

الشكل الثامن : الشكل يمثل مقطع عرضي لواد

نلاحظ في الشكل اعلاه ما يلي :

- أ - منطقه سرير النهر
- ب - السهل الفيضي
- ج - مصطبه نهريه على كلا الجانبين
- د - جانبا الوادي عند منطقتين تختلفان في مكوناتهما الرسوبيه.

س: هل تتساوى مناسيب النقاط على امتداد خط المقطع؟  
لا , لا تتساوى مناسيب النقاط على امتداد خط المقطع



0775391338  
بیتہ الغد ایٹھ  
! تھد