	مدارس تقارب	مادة علوم الارض الصف: 1.ث.ع
العام الدراسي 2018 / 2017	ورقة عمل تقويمية الوحدة الثالثة	

اليوم :

الاسم :

التاريخ :

www.awa2el.net

السؤال الاول :

بحيرة مساحة سطحها ٤٠ كم^٢ فإذا كان متوسط المياه الداخلة إليها في شهر حزيران ٥٦ م^٣/ث، ومعدل المياه الخارجة منها في الشهر نفسه ٤٨ م^٣/ث، وكان متوسط الهطل الشهري ٤٥ مم، ومتوسط التبخر ١٠٥ مم، ومتوسط الترشح من قاع البحيرة ٢٥ مم، احسب مقدار التغير في مستوى المياه في هذه البحيرة لشهر حزيران. هل ينقص مستوى الماء في البحيرة أم يزيد؟

.....

.....

.....

.....

.....

.....

.....

.....

السؤال الثاني :

أ- ما الخصائص الفيزيائية للخرانات الجوفية ؟

ب- احسب مسامية صخر ما اذا كانت نسبة الحجم الكلي للصخر الى نسبة المسامات الكلي هي 1:5

.....

السؤال الرابع:

السؤال الثالث:

أ- حدد نوع مسامية الصخور الآتية:

- 1- النائيس :
- 2- الغرانيت :
- 3- الحجر الرملي :
- 4- الكونغلوميرات :

ب- عدد العوامل المؤثرة في المسامية الأولية .

ج- ادرس الشكل الآتي الذي يمثل التوزيع الرئيسي للمياه الجوفية ثم اجب عما يليه :

1- ماذا تسمى النطاقات الرئيسية لتوزيع المياه في باطن الارض؟

2- حدد على الشكل سمك كل من النطاقات الثانوية الثلاثة .



د- عدد لكل مما يأتي :

- 1- انواع الطبقات الكتيمة :
- 2- خزان جوفي قليل النفاذية :
- 3- خزان جوفي يخزن الماء :

هـ- ما العوامل التي يمكن ان تؤثر في انتشار الخزانات الجوفية المائية المحصورة وغير المحصورة؟

السؤال الرابع:

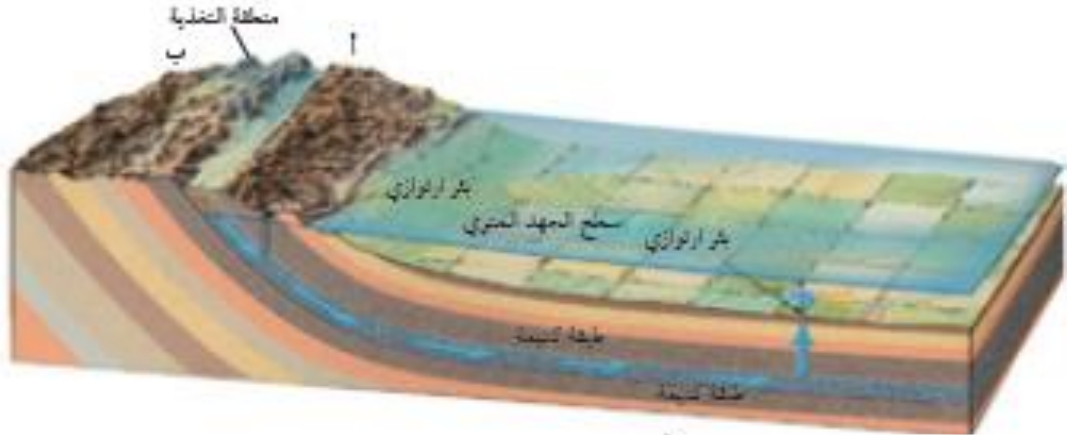
يمثل الشكل (٣-١٠) أنواع الخزانات الجوفية المائية، ادرسها وأجب عن الأسئلة الآتية:

• صف الخزان الجوفي المحصور من حيث:

أ - كونه مستوياً أم مائلاً.

ب - امتداده: واسعاً أم ضيقاً.

ج- الضغط الذي يخضع له الماء الجوفي.



السؤال الخامس :

هات مثالاً على كل مما يلي :

1- حوضاً مائياً سطحياً في الأردن :

2- مورداً غير تقليدياً للماء في الأردن:

3- المياه الرمادية :

4- تبعات الضخ الجائر :

5- الحفر الخسفية :