

١) فرق عددين كسريين

٢) تحويل العدد الكسري إلى كسر عشري

$$\text{مثال } \frac{5}{3} = \frac{9+3}{3} = \frac{12}{3} = 4$$

٣) ضرب البسط في البسط

٤) ضرب المقام في المقام

٥) تبسيط الناتج بإربط صورتها

٦) مثال جد حاصل ضرب ما يلي

تم التحميل من موقع الأوائل التعليمي

٧)  $2\frac{1}{3} \times 1\frac{3}{4}$

٨) تحويل العددين الكسريين إلى كسر عشري

$$\frac{1}{2} = \frac{4+1 \times 2}{2} = 1\frac{3}{2}$$

$$\frac{1}{3} = \frac{1+2 \times 3}{3} = 2\frac{1}{3}$$

٩) ضرب الكسرين العشريين

$$\frac{29}{12} = \frac{1}{3} \times \frac{1}{4}$$

١٠) تبسيط الجمل إن أمكن

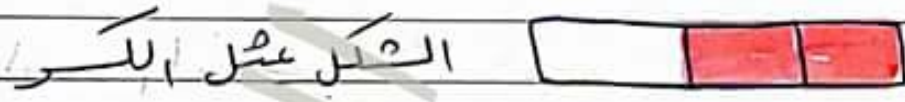
# الدرس الثامن / الرياضيات - الهدف السادس

## نظير الكسور لعاديه و الأعداد الكسريه

**الكسر:** مفهوم العلاقة النسبيه بين جزء من الجسم إلى الجسم كاملاً

**الكسر:** هو علامه بين رقمين أحدهما جزء من الآخر الكسر  
تم التحميل من موقع الأوائل التعليمي

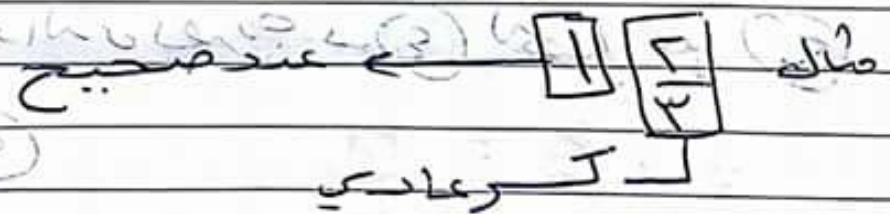
مثال



→  $\frac{2}{3}$  النسبه (عدد المستطيلات الملونه) (هنا)  
→ 3 المقام (عدد المستطيلات كامله) (كل)

**العدد الكسري:** هو عدد مكون من جزأين

جزء صحيح والآخر كسر عادي



**الكسر غير البسيط:** هو عدد مكون من رقمين ومقام

يكون بسطه أكبر من مقامه مثل  $\frac{5}{3}$



٤ ضرب كسر في كسر

١ ضرب العدد في العدد

٢ ضرب المقام في المقام

سؤال عدد حاصل ضرب

$$\frac{14}{28} = \frac{1 \times 14}{2 \times 14} = \frac{1}{2} \times \frac{14}{14}$$

سؤال هو العدد المناجب

$$\frac{3}{20} = \frac{\square \times 3}{20 \times \square} = \frac{3}{20} = \frac{\square \times 3}{20 \times \square}$$

سؤال نألفنا حاصل العدد الذي لثلاثة ب ٣ لتصل على ٣

الجواب واحد ١

سؤال نألفنا حاصل العدد الذي لثلاثة ب ٤ لتصل على ٢٠

الجواب هو خمسة ٥

تم التحميل من موقع الأوائل التعليمي

٥  
٦

١ ٢

حل المسائل الآتية بتبع الخطوات التالية

١- أضعف : ماذا أفعل في هذه الحالة ؟

٢- أخطأ : كيف سأحل هذه المسألة ؟

٣- أضعف : أضعف ما استطعت له ؟

٤- أضعف : كيف يمكنني التحقق من صحة كل

حل مسألة الكتاب هذه ٨٨

١- أضعف : (٥) ليري تحسب كل يوم  $\frac{3}{4}$  ساعة

(ب) امد الأيام متى ليري نصف ليدل يومه .

(ج) طاهي للمقاومة مشترا ليري ذلك اليوم

٢- أخطأ : سوف اتقوم بغير الدم اليوم  $\times$  حدة ذلك اليوم

(٣) أضعف :  $\frac{3}{8} \times \frac{1}{2} = \frac{3}{16}$  ساعة

$$\frac{3}{8} \times \frac{1}{2} = \frac{3}{16}$$

الاسم الاوله  $\frac{18}{1}$

$$= 270 \text{ رصيف}$$

(٤) خطأ  $\frac{3}{4} \times 70 = 52.5$  رصيف ولعنها هو 52.5



۱)  $(\frac{5}{0} - \frac{10}{1}) \times \frac{0}{1}$

اکل لبنہ آج الارقانہ بین الاقواسی

$(\frac{5}{0} - \frac{0+1 \times 1}{1}) \times \frac{0}{1}$

تحويل العدد الأسري لكر غير صفر

$(\frac{5}{0} - \frac{13}{1}) \times \frac{0}{1}$

توحيد المقامات  $(\frac{1 \times 5}{1 \times 0} - \frac{13 \times 0}{1 \times 0}) \times \frac{0}{1}$

$(\frac{17}{6} - \frac{70}{6}) \times \frac{0}{1}$

جدد طاق بين ارقامه اسى

$(\frac{19}{6}) \times \frac{0}{1}$

تجزئ عملية الضرب المختصر

$\frac{19}{6} \times \frac{0}{1}$

ان كان ما ارادنا

$\frac{1}{3} = \frac{1 \times 2}{3 \times 2} = \frac{2}{6}$

$(\frac{2 \times 2}{1 \times 0}) \times \frac{0}{1}$

اکل  $\frac{2}{1}$

$\frac{2}{3} \times \frac{2}{3} = \frac{4}{9}$