



الجمهورية العربية السورية

وزارة التربية والتعليم
إدارة الامتحانات والاختبارات
قسم الامتحانات العامة

٨ ٠ ٨ ٠

٣
٣
٥

امتحان شهادة الدراسة الثانوية العامة لعام ٢٠١١ / الدورة الصيفية

(وثيقة محمية/محدود)

مدة الامتحان : ٣٠ ^د ١ ^س
اليوم والتاريخ : الثلاثاء ٢٠١١/٧/٥

المبحث : علوم صناعية خاصة / راديو وتلفاز / م٣
الفرع : الصناعي

ملحوظة : أجب عن الأسئلة الآتية جميعها وعددها (٤) ، علماً بأن عدد الصفحات (٢) .

السؤال الأول : (١٥ علامة)

- (أ) وضّح المقصود بكل مما يأتي :
- ١- النضوع (Luminance) .
- ٢- ممانعة الهوائي .
- (ب) عدّد أربعة من أنواع كواشف التضمين الترددي .
- (ج) ماذا تمثل كل من الترددات العالية والمنخفضة في إشارة الصورة بالنسبة إلى المشهد المتلفز ؟
- (٤ علامات)
- (٨ علامات)
- (٣ علامات)

السؤال الثاني : (٢٥ علامة)

- (أ) يُعد ناخب القنوات التلفازية من المراحل الأساسية في المستقبل التلفازي ، وله أجب عما يأتي :
- ١- ما وظيفته ؟
- ٢- ما هي المراحل الفرعية التي يتكوّن منها ؟
- ٣- اذكر نوعين من نواخب القنوات المستخدمة في أجهزة الاستقبال التلفازي .
- (ب) ما احتمالات كل من الأعطال الآتية في المستقبل التلفازي :
- ١- عدم دقة تركيز الصورة .
- ٢- زيادة حجم الصورة في الاتجاه الرأسي .
- (ج) بيّن كيف تتم عملية تنعيم الفولطية العالية جداً في المستقبل التلفازي .
- (١٣ علامة)
- (٥ علامات)
- (٧ علامات)

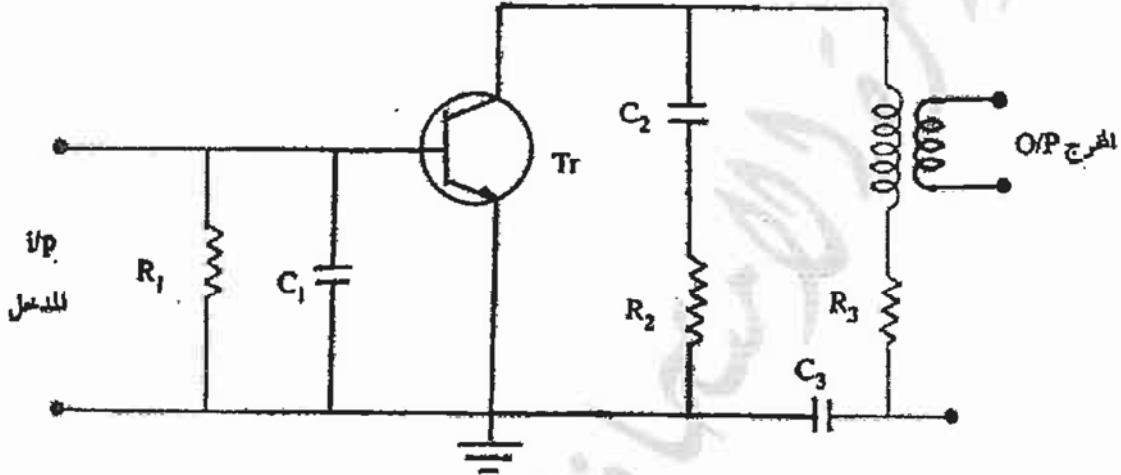
يتبع الصفحة الثانية

السؤال الثالث : (٢٥ علامة)

أ) بيّن الشكل أدناه المخطط التمثيلي لدارة مضخم القيادة الأفقي في المستقبل التلفزيوني ،
ومنه أجب عما يأتي :

(١٠ علامات)

- ١- ما وظيفة مضخم القيادة الأفقي في المستقبل التلفزيوني .
- ٢- بيّن وظيفة كل من : (R_1, C_1) ، (R_2, C_2) ، (R_3, C_3) .



ب) ارسم مخططاً صندوقياً يبين موقع دارة التحكم الذاتي في التردد ، وكيفية اتصالها بالدارات
المختلفة لمرحلة المسح الأفقي .

(٥ علامات)

ج) تعتبر مرحلة فاصل نبضات تزامن اللون من المراحل الفرعية في المستقبل التلفزيوني ،
ولها أجب عما يأتي :

(١٠ علامات)

١- ما العمل الرئيس لهذه المرحلة ؟

٢- وضح كيف تتم عملية فصل نبضات تزامن اللون؟

السؤال الرابع : (٢٥ علامة)

(١٣ علامة)

أ) من خلال دراستك لدارات القدرة في المستقبل التلفزيوني ، أجب عما يأتي :

- ١- ارسم مخططاً صندوقياً يمثل المراحل المختلفة لدارة القدرة .
- ٢- اذكر أنواع مثبتات الفولطية الشائعة الاستخدام في دارات القدرة .
- ٣- ما الفولطيات المختلفة التي تعمل دارة القدرة على إنتاجها ؟

ب) بيّن كيف يتم تكوين إشارة الفيديو المركبة في نظام الإرسال التلفزيوني غير الملون (أسود وأبيض) ؟

(١٢ علامة)

موضحاً إجابتك برسم المكونات المختلفة لهذه الإشارة .

﴿ انتهت الأسئلة ﴾