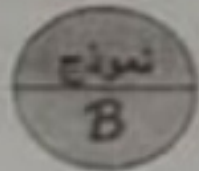




دائرة الدراسات والبحوث
مركز التطوير التربوي / وحدة التقويم

الفصل الدراسي الأول ٢٠١٦ / ٢٠١٧

الصف السادس الأساسي / مادة العلوم



زمن الاختبار : ساعة

اسم الطرسة : _____

الشعبة : _____

اسم الطالب : _____

(١٦ علامة)

السؤال الأول: ضع دائرة حول رمز الإجابة الصحيحة فيما يلي:

١- ليست مازيا فستقا من الحرير في يوم صيفي جاف، سمعت مقلقة للفستان، ما سبب حدوث الطققة؟

- أ- الكهرباء الساكنة ب- ساطمطيسية ج- الكهرباء المتحركة د- الجانبية

٢- أعطى ابراهيم قضيبا من الزجاج ولقطة من الحرير بما هي طريقة التكهرب التي يمكنه من خلالها شحن قضيب الزجاج بشحنة موجبة؟

- أ- التلك ب- التلكير والتوصيل ج- التوصيل د- التلك والتلكير



٣- ما الذي يحدث لورقتي الكشاف الكهربائي المشحون بشحنة سالبة عند تقريب جسم مشحون بشحنة سالبة من فرص الكشاف، كما هو مبين بالشكل؟

- أ- يزداد إنفراجهما ب- يقل إنفراجهما ج- يتغيران كما هما د- تتطبلقان

٤- ما سبب حدوث البرق؟

تم التحميل من موقع الأوائل التعليمي

أ- انتقال الشحنات الموجبة إلى السالبة في الغيمة و معانلتها

ب- انتقال الشحنات الموجبة من غيمة إلى السالبة في غيمة أخرى و معانلتها

ج- انتقال الشحنات السالبة من غيمة إلى الموجبة في غيمة أخرى و معانلتها

د- تقريب شحنة غيمة مع جسم على الأرض

٥- ما هو نوع الطاقة في البطارية الجافة التي تولد التيار الكهربائي؟

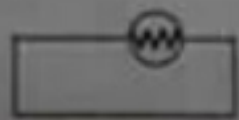
أ- الطاقة التنسية

ب- الطاقة الحرارية

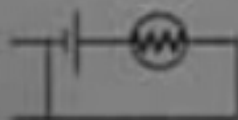
ج- الطاقة المغناطيسية

د- الطاقة الكيميائية

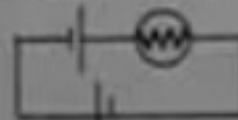
٦- في أي الدوائر الكهربائية التالية لا يحسب المصباح الكهربائي؟



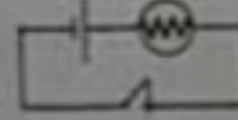
د



ج

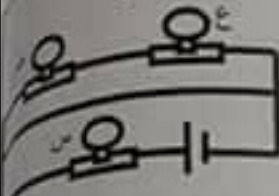


ب



أ

٧- الشكل المجاور يمثل دائرة كهربائية بها ثلاثة مصابيح كهربائية، رمز لها بالرموز ع، ص، م، من ماذا يحصل لها إذا أزيلت المصباح ع؟



- أ- تنطفئ المصباح ع - ص
 ب- ينطفئ المصباح م
 ج- تنقر إضاءة المصباح ع
 د- ينطفئ المصباح ع

٨- لماذا نغلق المفاتيح التي يستخدمها في الأجهزة الكهربائية عادة بمادة بلاستيكية؟



- أ- لأن البلاستيك أقل تكلفة من الفولاذ
 ب- لأن البلاستيك أعلى كثافة من النحاس
 ج- لأن البلاستيك لا يبلل بالماء
 د- لأن البلاستيك عازل جيد للكهرباء

٩- قابلية الطرق هي صفة لمجموعة من العناصر، أي مما يلي له صفة القابلية للطرق؟

- أ- الكربون
 ب- الهيدروجين
 ج- الألمنيوم
 د- الكبريت

١٠- ما هي المادة التي تنتج من تفاعل حمض الكلورودريك مع هيدروكسيد الصوديوم؟

- أ- الحمض
 ب- الملح الإنجليزي
 ج- ملح الطعام
 د- الصابون

١١- ما هو اللون الذي يظهر عند إضافة المعصر إلى ورقة تباغ الشمس الحمراء؟

- أ- الأزرق
 ب- الأحمر
 ج- الأخضر
 د- الوردي

١٢- إلى أي مجموعة غذائية ينتمي كل من البيض و التوم؟

- أ- الطاقة
 ب- البناء
 ج- الماء
 د- الولاية

١٣- أين تتجمع الفضلات السائلة في الجسم قبل طرحها خارجاً؟

- أ- الكبد
 ب- المثانة
 ج- الكلية
 د- الأمعاء الدقيقة

١٤- أي الأعضاء التالية تحميها عظام القفص الصدري؟

- أ- الشعبان الشوكي
 ب- الشعبان
 ج- الرئة
 د- الكلية

١٥- ما هو نوع العضلات التي توجد في جدر الأوعية الدموية؟

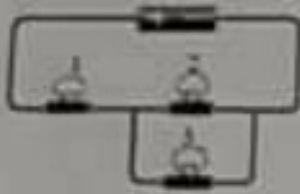
- أ- هيكلية
 ب- قلبية
 ج- ملساء
 د- مسطحة

١٦- أي الألية تنشيط الخطر المباشر الأكبر على الجهاز التنفسي؟

- أ- دخان السجائر
 ب- دخان الغاز
 ج- غازات البراكين
 د- دخان السجائر

السؤال الثاني:

(٣ علامات)



قام أحمد بتوصيل الدارة الكهربائية التالية :
أ- كيف تم توصيل المصابيح (٢ و ٣) ؟

ب- أين يمكن أن يضع أحمد مفتاحاً ليتحكم بإضاءة المصابيح معاً؟

ج- ماذا يحصل إن تلف المصباح رقم ٢؟

السؤال الثالث:

(٣ علامات)

صنف العناصر التالية إلى فلزات و لا فلزات:

المغنسيوم، كلور، فضة، نحاس، هيدروجين، كربون

فلزات	لا فلزات

السؤال الرابع:

(٦ علامات)

الشكل المجاور يمثل أحد الأجهزة عند الإنسان، أجب عن الأسئلة الخاصة به:

١- ما اسم الجهاز الذي يظهر في الصورة؟ وما هي وظيفته؟

٢- عين على الصورة:

(أ) الكبد

(ب) الأمعاء الغليظة

(ج) المريء

(د) المعدة

تم التحميل من موقع الأوائل التعليمي



السؤال الخامس: عطل ما يلي

(٤ علامات)

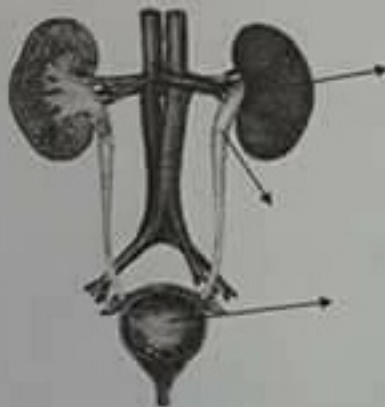
(١) يعد الحليب وجبة غذائية متكاملة.

(٢) يستخدم الحديد لتقوية هيكل الإنشابات و العروسة.

(٣) تساعد ممارسة التمارين الرياضية في الحفاظ على صحة جسم الإنسان.

(٤) يعد محلول الشاي من الكوائف الطبيعية.

السؤال السادس :
 رأى خالد قارورة في المختبر تحتوي على سائل شفاف، ولا يوجد عليها بطاقة تعريف، وأراد تحديد نوع السائل (حمض أم قاعنة أم ماء)، اقترح طريقة تساعد بها خالد على ذلك، مع شرح الخطوات.



(٣ علامات)

السؤال السابع:

يمثل الشكل المجاور تركيب الجهاز البولي :
 ١- سم الأجزاء المشار إليها.

٢- كيف ترتبط بين عمل الجهاز البولي والجند؟

(٣ علامات)

السؤال الثامن:

أملاح	قواعد	أحماض

لديك المواد التالية:

الصونا الكاوية ، الخل، مسحوق الفينيل ،
 المشروبات الغازية، حمض اللاكتيك، ماء الجير.

صنف هذه المواد حسب نوعها في الجدول المرفق

انتهت الأسئلة