



الجمهورية العربية السعودية

وزارة التربية والتعليم
إدارة الامتحانات والاختبارات
قسم الامتحانات العامة

A n 2

٣
٢٧

امتحان شهادة الدراسة الثانوية العامة لعام ٢٠١٠ / الدورة الصيفية
(وثيقة محمية/محدود)

مدة الامتحان : ٣٠ د
١ س
اليوم والتاريخ : الأحد ٢٧/٠٦/٢٠١٠

المبحث : الأحياء الأساسية / المستوى الثاني
الفرع : الاقتصاد المنزلي

ملحوظة : أجب عن الأسئلة الآتية جميعها وعددها (٦)، علماً بأن عدد الصفحات (٣).

السؤال الأول : (١٠ علامات)

يتكون هذا السؤال من (٥) فقرات، لكل فقرة أربعة بدائل، واحد منها فقط صحيح، انقل إلى دفتر إجابتك رقم الفقرة ورمز الإجابة الصحيحة لها على الترتيب.

١- ما النسيج النباتي الأساسي الذي يكون الكامبيوم الفليني :

أ) المولد (ب) البرنشيمي (ج) الكولنشيمي (د) الاسكلرنشيمي

٢- إحدى النباتات الآتية تتكاثر بالرايزومات :

أ) النعناع (ب) البطاطا (ج) القلقاس (د) النخيل

٣- ما نوع النسيج الضام الأصيل الذي يمثله الشكل المجاور:

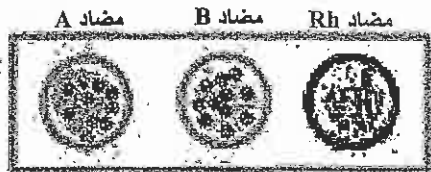


أ) دهني (ب) ليفي (ج) رخو (د) غضروف

٤- أي الفيتامينات الآتية يذوب في الماء :

أ) فيتامين ب (ب) فيتامين أ (ج) فيتامين د (د) فيتامين هـ

٥- ما نوع فصيلة الدم التي يمثله الشكل المجاور :



أ) O⁺ (ب) A⁻ (ج) B⁺ (د) AB⁻

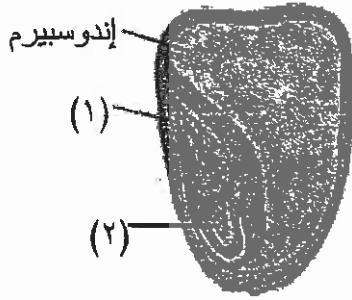
يتبع الصفحة الثانية

السؤال الثاني : (١٢ علامة)

- أ) ما العوامل التي تُساعد على انتقال الماء والأملاح عبر الخشب من الجذور إلى الأوراق في النباتات؟ (٣ علامات)
- ب) اذكر ثلاثاً من خصائص النباتات البذرية التي ساعدتها على الانتشار على سطح الأرض. (٣ علامات)
- ج) حدّد وظائف عضلات جدار البطن الأمامي الجانبي. (٤ علامات)
- د) ما خصائص الأوراق المغمورة للنباتات المائية التي مكّنتها من التكيف في البيئة التي تعيش فيها؟ (علامتان)

السؤال الثالث : (١٢ علامة)

- أ) فسّر كلاً مما يأتي :
- ١- الحزازيات نباتات قصيرة لا يتعدى طولها (٢٠) سم.
- ٢- يُعد الجلد عضو إخراج ثانوي يكمل دور الجهاز البولي.
- ٣- تُساهم الرضاعة الطبيعية بشكل فاعل في وقاية الرضيع من أنواع العدوى الشائعة.
- ب) ما العوامل التي يعتمد عليها عمل الهرمونات النباتية؟ (علامتان)
- ج) يمثّل الشكل المجاور تركيب بذرة نبات نرّة ، والمطلوب :
- ١- ما أسماء الأجزاء المشار إليها بالأرقام (١ ، ٢) ؟
- ٢- ما وظيفة الإندوسبيرم؟



السؤال الرابع : (١٢ علامة)

- أ) حدّد أنواع الطبقات الرئيسة التي تتكوّن منها طبقة البشرة في الجلد. (٣ علامات)
- ب) ما وظيفة كلٍ مما يأتي :
- ١- هرمون كولستوكاينين في عملية هضم الطعام في الجهاز الهضمي عند الإنسان.
- ٢- خلايا (T) المثبّطة في جهاز المناعة عند الإنسان.
- ٣- الأنبوبة الملتوية القريبة في الوحدة الأنبوبية الكلوية عند الإنسان.
- ج) اذكر أنواع العضلات المكوّنة لجسم الإنسان. (٣ علامات)

الصفحة الثالثة

السؤال الخامس : (١٢ علامة)

(٣ علامات)

أ) حدّد وظائف كل من مكونات الدم الآتية :

- ١- خلايا الدم الحمراء.
- ٢- خلايا الدم البيضاء.
- ٣- الصفائح الدموية.

(٣ علامات)

ب) ما أنواع الأوعية الدموية في جهاز الدوران عند الإنسان ؟

(٣ علامات)

ج) ما العوامل التي تؤثر في تحلل مركب الأوكسي هيموجلوبين عند وصوله لأنسجة الجسم؟

(٣ علامات)

د) ما العمليات التي يتم بواسطتها تكوين البول عند الإنسان ؟

السؤال السادس : (١٢ علامة)

(٣ علامات)

أ) ما الناتج النهائي لهضم كل مما يأتي في الجهاز الهضمي عند الإنسان :

- ١- الكربوهيدرات.
- ٢- البروتينات.
- ٣- الدهون.

(علامتان)

ب) كيف يمكن منع تسوّس الأسنان ؟

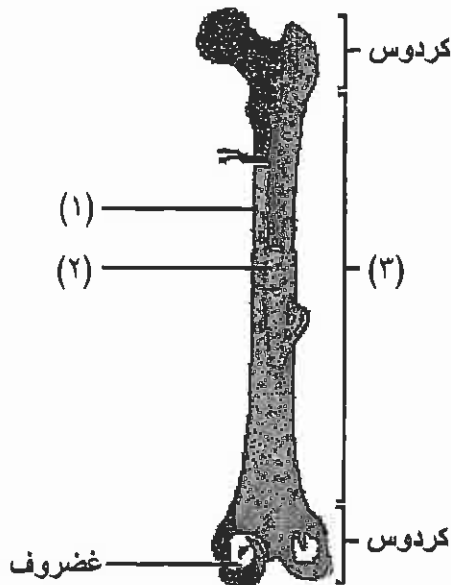
(علامتان)

ج) ما أجزاء الجهاز التنفسي عند الإنسان ؟

(٥ علامات)

د) يمثل الشكل المجاور تركيب العظم الطويل (عظم الفخذ) عند الإنسان ،

والمطلوب :



١- ما أسماء الأجزاء المشار إليها بالأرقام (١ ، ٢ ، ٣) ؟ كردوس

٢- ما وظيفة الغضروف ؟

﴿انتهت الأسئلة﴾

| رقم الصفحة في الكتاب | السؤال الثاني : (١٢ علامة) |
|-------------------------|--|
| ٤٥-٤٦ | -P (٣ علامات) |
| | - الخاصية الشعرية ① |
| | - الضغط الجذري ① |
| | - القوة السالبة الناتجة عن النتح ① |
| | |
| | ب - (٣ علامات) |
| ١٠ | - اختزال لطور الجاميبي وتطوره داخل النجوة لطور ليوغي |
| | - حياة طور ليوغي على الطور الجاميبي |
| | - انتشار هبوب اللقاح بواسطة عدة |
| | - تكوية البذور (بعيداي ثلاث) |
| | |
| | د - (٤ علامات) |
| ٧٠ | ① - ذنب الجذع والعمود الفقري للأمام اختار |
| | ① - تحمي محتويات البطن الحرف |
| | ① - تزيد الضغط داخل البصه للمساعدة على السيلور (تبريد البواقي) |
| | ① - تساعد على التنفس |
| | |
| | ٥ - (٤ علامات) |
| ٢٠ | - تتجزأ الاوراق الى اجزاء صغيره |
| | - الاوراق رقيقة جداً |
| | - مكونه من طبقتين اوليات |
| | - لا يوجد كيوكل على البيرة |
| | (تعتمد على تقويتها) |
| | |
| | |
| | |
| | |

| رقم الصفحة في الكتاب | السؤال الثالث (١٢ علامة) |
|-------------------------|--|
| | ٢- (٦ علامات) ^{فهي رطبا} |
| ٩ | ٥- لعدم وجود السبيج وعائيه تدعم البنيات |
| ٥١ | ٥- لأنه يتم طرح بعض فضلات عمليات لإرضاء الجسم عن طريق الغدد العرقية على شكل عرق |
| ١١٢ | ٥- لأنه تفرز العديد من الأجسام المضادة في حليب الأم . |
| | ب- (٤ علامات) |
| ٣٧ | - مكان العمل (تعتمد نصف علامة لكل نقطة) |
| | - مرصات نحو البنيات |
| | - التذكير النسبي للهرمون |
| | - وجود هرمونات أخرى |
| | ٣- (٤ علامات) |
| ٣٥ | ١- الربيه ① |
| | ٢- الجذير ② |
| | والهيفة لإندوسيرم : تخزين الغذاء ③ |

| رقم الصفحة في الكتاب | السؤال الرابع : (١٢ علامة) |
|-------------------------|--|
| ٥٠ | ٢- (٣ علامات) |
| | - طبقة متفرقة ① |
| | - طبقة بوقية ① |
| | - طبقة مولدة ① |
| | ٣- (٦ علامات) ① |
| ٨٥ | - تحفيز النكريات إلى إفراز عصارة غنية بالانزيمات |
| | الهاضمة / يحفز الحوصله الصفراوية إلى إفراز |
| | عصارة غنية بالملح الصفراء. ① |
| ١١١ | - افراز مواد كوقف انتاج خلايا B البلازمو |
| | بلازما المضادة ① كما تفرز مواد كوقف عمل خلايا |
| | (T) الغتلة . ① |
| ١٢٩ | - اعادة امكها من معظم اطوار اطوار المعدي ⑤ |
| | ٤- (٣ علامات) |
| ٦٧-٦٦ | - العضلات الهيكلية (المخططة) ① |
| | - العضلات الملساء ① |
| | - العضلات القلبية ① |

| رقم الصفحة في الكتاب | السؤال الخامس (١٢) علامته |
|-------------------------|--|
| ٩٧ | ٢- ٣ علامات ١- خلايا الدم الحمراء: تقل O_2 والماعمة في تقل CO_2 ١- خلايا الدم البيضاء: المقاومة للمناعة ١- الصفائح الدموية: تخثر الدم |
| ٩٦ | ب- (٣ علامات) - الشرايين - الاوردة - الشعيرات الدموية |
| ١٢١ | ج- (٣ علامات) - نسبة الاكسجين في الانسجة - ارتفاع حموضة الانسجة - ارتفاع درجة حرارة الانسجة |
| ١٢٨-١٢٩ | د- (٣ علامات) - الترشيح - إعادة الامتصاص - الافراز - تركيز البول |

السؤال السادس : (١٢ علامة)

رقم الصفحة
في الكتاب

٨٤-٨٣

٢- (٣ علامات)

- ١ - الكبريتات : سكريات احادييه (او اثنائه) ①
- ١ - البروتينات : حموض امينية ①
- ١ - الكربون : حموض دهنيه + غليسرول ①

ب- (علامات)

٩.

- التطهير بالفرشاة جيداً (بغية اي تقطير)
- استخدام منوط مشاقه كحبر
- الاقلال من تناول الحلويات سيم لوجيئاتم كرسه
- استخدام معاجين الاسنان المحتويه على الفلور

١٨-١٧

٤- (علامات)

- ① - لانف
- ② - البلعوم والحنجرة
- ③ - الوصبه الكولديه وفردعها
- ④ - اسرئنان

٦١

٥- (علامات)

- ١- عظم كئيف ① (أو) صحاق
- ٢- نخاع أصفر ①
- ٣- صاق لعظم ①

⑤ وظيفه الغضروف : يوصل بين العظام المتجاورة لتسهيل حركتها وصحتها سم لا هناك ببعضها البعض .