



الجمهورية العربية السورية

وزارة التربية والتعليم
إدارة الامتحانات والاختبارات
قسم الامتحانات العامة

٨ ٧ ٦ ٥ ٤ ٣ ٢ ١

٣
٣٠

امتحان شهادة الدراسة الثانوية العامة لعام ٢٠١٠ / الدورة الشتوية
(وثيقة محمية/محدود)

د
س

مدة الامتحان : ٣٠ ١

المبحث : الرسم المهني والتربية الفنية / المستوى الثاني

اليوم والتاريخ : الثلاثاء ٢٠١٠/٠١/٠٥

الفرع : الاقتصاد المنزلي

ملحوظة : أجب عن الأسئلة الآتية جميعها وعددها (٦) ، علماً بأن عدد الصفحات (٣) .

السؤال الأول : (١٠ علامات)

يتكون هذا السؤال من (١٠) فقرات ، لكل فقرة أربع إجابات ، واحدة منها فقط صحيحة ، انقل إلى دفتر إجابتك رقم الفقرة ورمز الإجابة الصحيحة لها على الترتيب.

١- يُسمى المنظور المتساوي :

أ (المنظور ذو نقطة زوال واحدة.)

ب (المنظور المائل.)

ج (المنظور الجبهي.)

د (المنظور الأيزومتري.)

٢- الخط الساقط عمودياً من عين المشاهد (نقطة الوقوف) على مستوى الصورة هو :

أ (خط الأرض.)

ب (خط الرؤية الرئيسي.)

ج (خط الأفق.)

د (خط الارتفاع.)

٣- الأرابيسك زخارف إسلامية مستوحاة من :

أ (عناصر نباتية .)

ب (عناصر هندسية.)

ج (عناصر نباتية وهندسية متداخلة بشكل بديع.)

د (الخطوط العربية.)

٤- من خصائص الزخرفة في الفن الإسلامي :

أ (المزوجة بين الخطوط المستقيمة والمنحنية.)

ب (ميلها نحو التجسيم.)

ج (المبالغة في تصميم الزخارف البارزة والغائرة.)

د (بعدها عن التجريد ومحاكاتها للواقع.)

٥- يُسهّم الظل والضوء في العمل الفني بـ :

أ (انتقال عين المشاهد بين أجزاء العمل الفني.)

ب (الفصل بين المساحات والكتل .)

ج (تحقيق السيادة للموضوع الرئيس.)

د (تحقيق التماثل بين أجزاء العمل الفني.)

٦- أول مرحلة في عملية التدقيق الفني هي مرحلة :

أ (التداعي.)

ب (الموقف الحدسي.)

ج (التقمص الوجداني.)

د (التوقف.)

يتبع الصفحة الثانية ...

الصفحة الثانية

٧- الكير هو :

- (أ) حزام جلدي رفيع. (ب) ثوب فضفاض يصل إلى تحت الركبة.
(ج) قطعة قماش مهدبة الأطراف. (د) حبل مجدّل مزدوج.

٨- من عناصر المنظور الفوتوغرافي الذي يتغير حجم الجسم في الرسم تبعاً لتغير موضعه هو :

- (أ) نقطة الزوال. (ب) خط الأفق. (ج) نقطة الوقوف. (د) أشعة الرؤيا.

٩- الجزء الذي يُعد من الأجزاء الثانوية الهامة في عملية التصوير هو :

- (أ) مفتاح التوقيت الذاتي. (ب) محدد المنظر. (ج) ضابط المسافات. (د) جسم الآلة.

١٠- الأداة التي تُستخدم لإزالة الغبار والأتربة عن الأجزاء الواقعة بين العدسة وجسم آلة التصوير هي :

- (أ) قطعة شامواه. (ب) فرشة. (ج) ممسحة ورقية. (د) منفاخ صغير.

السؤال الثاني : (١٢ علامة)

اعتماداً على الشكل المجاور ارسم باليد

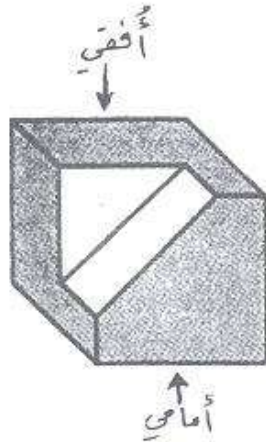
الحرّة بمقياس رسم (١ : ١) تقريباً :

١- منظوراً متساوياً على أن يكون

مقدار زوايا الميل (٣٠ ، ٣٠)

في الاتجاهين.

٢- المساقط الثلاثة الأمامي والجانبّي والأفقي للشكل .



(٦ علامات)

(٦ علامات)

السؤال الثالث : (١١ علامة)

(أ) تُعدُّ أشغال القش من الصناعات الشعبية في الأردن ، اذكر أشهر ثلاثة منها.

(ب) وضّح علاقة العمل الفني بالطبيعة من خلال :

- ١- الخط. ٢- اللون. ٣- الاتزان. ٤- الملمس.

(ج) للخط أدوار مهمة في العمل الفني ، اذكر اثنين منها .

(٣ علامات)

(٦ علامات)

(علامتان)

السؤال الرابع : (١٧ علامة)

(أ) علل كلاً مما يأتي :

١- لا يمكن ضبط المسافات بدقة في آلة تصوير قياس (١١٠) .

٢- يُطلّى جسم آلة التصوير من الداخل بلون غامق غير لامع.

٣- تُصنع فرشة تنظيف آلة التصوير وأجزائها من وبر الجمل.

(٦ علامات)

يتبع الصفحة الثالثة ...

الصفحة الثالثة

- (ب) تُعد حماية الفن الشعبي والمحافظة عليه مسؤولية وطنية مشتركة تقوم بها عدة جهات ، اذكر ثلاثاً من هذه الجهات.
- (ج) اذكر أربعاً من الأدوات المستخدمة في تشكيل الصلصال.
- (د) انقل إلى دفتر إجابتك الجدول الآتي للمقارنة بين الزخارف الهندسية والزخارف النباتية.

(علامتان)

(٦ علامات)

الزخارف النباتية	الزخارف الهندسية	مجال المقارنة
		الخطوط المستخدمة
		الأشكال المستخدمة في الزخرفة
		مجالات الاستخدام

السؤال الخامس : (١١ علامة)

(٤ علامات)

(أ) عرف كلاً مما يأتي:

١- التشعب في النظم الزخرفية.

٢- كنه اللون.

(٣ علامات)

(ب) وضح كيف استخدم الفن الإسلامي التجريد والتحوير في مجال الخط العربي.

(٤ علامات)

(ج) اذكر العوامل المؤثرة سلباً في الطبقة الحساسة لأفلام التصوير الضوئي.

السؤال السادس : (٩ علامات)

اكمل الجدول الآتي بعد نقله على دفتر إجابتك بحيث نحصل على صورة فوتوغرافية واضحة بتفاصيل كاملة في كل من الحالات الآتية :

موضوع الصورة	حساسية الفيلم	سرعة الغالق	مقدار فتحة العدسة (العدسة)
تصوير في يوم مشمس			
سباق سيارات			
التصوير الليلي			

﴿ انتهت الأسئلة ﴾

بِسْمِ اللَّهِ الرَّحْمَنِ الرَّحِيمِ

تم الاتفاق على وضع الرأى الثاني كما هو الآتى:

1

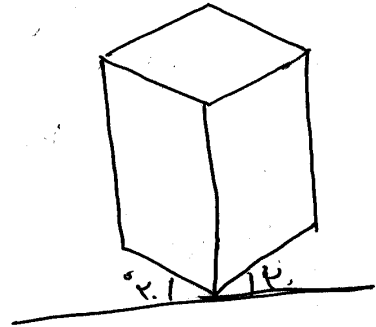
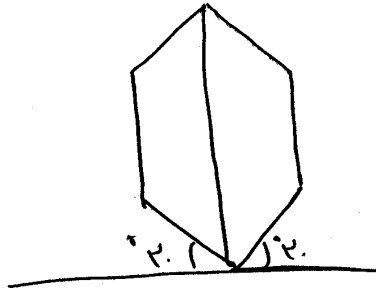
نصف انظره كمنه الرسم



او كتب بجانب الرسم ان يكون مقدار زوايا الميل (20, 10) (علامتان)

2

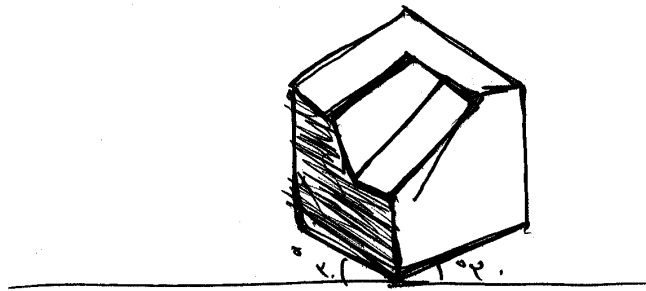
سوي الرسم



او كتب بجانب الرسم ان يكون مقدار زوايا الميل (20, 10) (اربع علامات)

3

تفاصيله كمنه



(ست علامات)

او كتب بجانب الرسم ان يكون مقدار زوايا الميل (20, 10)



بسم الله الرحمن الرحيم
امتحان شهادة الدراسة الثانوية العامة لعام ٢٠١٠ (الدورة الشتوية)
صفحة رقم (١)

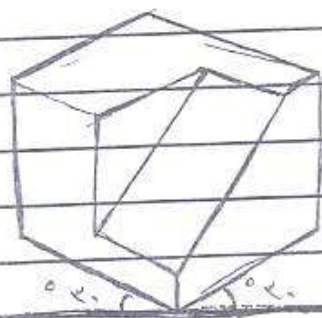
وزارة التربية والتعليم
إدارة الامتحانات والاختبارات
قسم الامتحانات العامة

المبحث: الرسم الهندسي
الفرع: الأختصاص الهندسي

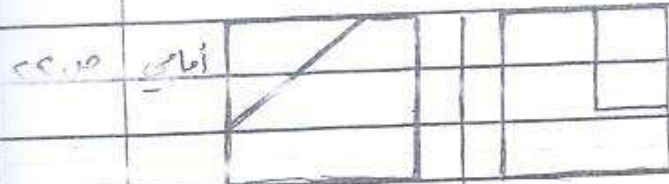
مدة الامتحان: ٣٠ دقيقة
التاريخ: ١٠/١/٢٠١٠

الإجابة النموذجية:

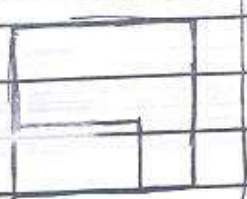
رقم الصفحة في الكتاب	السؤال الأول: (١٠ علامات)
ص ٤٦	١- ك المنظور اللانزوي
ص ٢٧	٢- ب خط الرؤية الرئيسي
ص ٧١	٣- ٩ عند صوابه
ص ٨١	٤- ٩ المزاوية نسبة الخطوط المستقيمة والمنحنية
ص ١٠٥	٥- ج تمسكه الزاوية للموضوع الرئيسي
ص ١١٧	٦- ٥ التوقف
ص ١٤١	٧- ب ثوب فضفاض يصل إلى تحت الركبة
ص ٢٥	٨- ٥ نقطة الوقوف
ص ١٦٧	٩- ٩ مضياع التوقف الذاتي
ص ١٧٢	١٠- ٥ متقاطع صغرى



السؤال الثاني: (٦ علامات)
١- المنظور المتساوي للكل
بنوية ميل ٣٠ : ٣٠
(٦ علامات)



٢- المسقط الثلاثي الأمامي والجانبي
مُرْتَفَعٌ لِلْكَلِّ
(٦ علامات) جانبي



أمامي

رقم الصفحة في الكتاب	الإجابة النموذجية :
	السؤال الثاني (١١ علامة)
ص ١٤٢	١- الجوزة ٢- الطيور ٣- اللة (٣ علامات)
	ب- (٦ علامات)
ص ١١٤	١- الخط :- استمر الضان فطره من الطبيعة مثل خطوط النباتات والحيوانات والجمادات وأشكالها ، أو الخطوط التي يضيفها الإنسان لمجسمات لبناء ٢- اللون :- مثل ألوان الطيف الشمسي ، والقياس اللوني في الليل والنهار ، والألوان المتجانسة في الضوء والظلمة ودرجاته ، وألوان الأشجار في الطبيعة . ٣- الاتزان :- الكائنات الحية على اختلاف أنواعها وحركاتها ، تتناظر في شكلها وعن التوازن الموجود في الطبيعة استوحى الفنان التوازن في أعماله . ٤- الملمس :- عندما تمد يده لتلمس الأشجار في الطبيعة ، تحس بها وعلماسها كالماس ، المعادن والزجاج والصلصال ، ولباس الشجر وفراء الحيوانات أو جلودها وريش الطيور ، كل هذه الملمس انتقلت إلى العمل الفني .
ص ٩٧، ٩٦	ج- ١- الفصل بين المساحات والكتل والألوان . (٤ علامات) ٢- توضيح الموضوع الذي ترغب من رسمه ٣- لبادور في إظهار ملابس الأصدقاء ٤- لها تأثير نفسي في المشاهد
	السؤال الرابع (١٧ علامة)
ص ١٥٥	١- لأنة البعد البؤري فيها قصير
ص ١٦١	٢- لمنع حدوث أي انعكاس للضوء لحظة سقوطه على الفيلم لتلاشي الصورة الملتقطة .
ص ١٧٢	٣- لأنة لا يحدث ظاهرة المغنطة ، فلا تسبب تجمع الغبار والأتربة على هوائذ العريسة ولا تحرقها

صفحة رقم ()

رقم الصفحة في الكتاب	
	...تابع السؤال الرابع :
١٢٧ + ١٢٨ ص	ب - ١- الأضداد ٢- المجتمع ٣- المؤسسات الخاصة (٣ علامات) ٤- المؤسسات العامة .
١٣٤ ص	ج - المرقاة النسبية ، أدوات التشكيل (ظفر) ، قواعد ضمنية ، أدوات لقطع المصالح ، صندوق لفظه ، دولاب الخبز ، فن الحور ملاح ، واقية (علامتان)
	٥- (٦ علامات)
	مجان المتارنة الزخارف الهندسية .
١٤٠ ص	الخطوط المستوية خطوط مستقيمة ومنحنية
١٤١ ص	الاشكال المستوية من الزخرفة الروا المتناسقة والمتجاورة ، الخطوط المنكسة وملتوية ، أشكال المثلث والمربع والمعين ، الأشكال الخماسية والستية ، الشكل الثماني ، زخارف الأشكال الخشبية .
١٤٢ ص	مجالات الاستخدام زخرفة التمنز الخشبية والمعدنية ، الصفات الذهبية في المصالح والكتب الدينية ، زخرفة السقوف
	مجان المتارنة الزخارف النباتية .
١٤٣ ص	الخطوط المستوية خطوط منحنية لينة
١٤٤ ص	الاشكال المستوية من الزخرفة فروع وأعضاء نباتية ملتفة وحتية ابكة في تنابع ، زخارف مكررة من عناصر العنب وأوراقه ، زخارف من أشجار وأوراقها وأشجار متنوعة
١٤٥ ص	مجالات الاستخدام زخرفة التمنز الخشبية والمعدنية ، ترسيم الأواني الزجاجية الخزف ، السجاد ، المخطوطات ، العارة .

صحة رقم ()

رقم الصفحة في الكتاب	السؤال الخامس : (العلامه)
٦٣	١- رسم خطوط وأشكال تطلع من نقطة أو بؤرة ممتدة واحدة ، أو خط واحد .
٦٤	٢- الصفة التي تختار اللون عن غيره من الألوان ويحلب تغير عدول اللون بعد مزجه بلون آخر (٤ علامات)
٦٥	ب- بتجريد رسم الحروف والخطات بأشكال تنقل الصورة المبردة للكلمة دون أن تفقد صلتها بالمعنى ، ووصلت بشدة تركيزه على الصفة الجمالية الزخرفية في رسم الحروف والخطات إلى درجة لم يعد بالإمكان التمييز بين الخط والخط في الحفنة سوية ، ولم يعد الهدى من الخط التدوين من أهل القامه . (٣ علامات)
١٨	ج- ١- الطوية والبرودة والحرارة . ٢- مرة التزيين ٣- المواد المطاوعة ٤- الضباب الضوئي (٤ علامات)

السؤال السادس : (٩ علامات)

صنوع الصورة	مستوى الفلم	سرعة الغالو	قدرة فتحة العدوة (الفتحة)
المصور يبرم وصفتهم	مستوى قليلة (بطيئة) ASA50 , ASA25	سرعات قصيرة	استخدام فتحة صغيرة مثل ١:٢٤ + ١:٦٥
سرعات سريعة	مستوى كبيرة (سريعة) ASA 1000 , ASA 400	سرعات قصيرة جداً مثل 1/1000 , 1/500	كلما زادت سرعة الغالو تزداد فتحة العدوة
التصوير الليلي	مستوى كبيرة (سريعة) ASA 1600 , ASA 400	بطيئة جداً قد تصل إلى خمس دقائق	استخدام فتحة واسعة مثل ١:٤ , ١:٨ , ١:٢