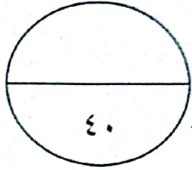


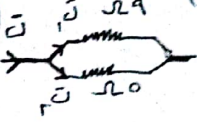


الاسم:
الوقت:
التاريخ: ٢٠١٧ / ٤ / ٣

الاسم:
الصف:
الشعبة: ب ١ هـ



السؤال الأول: ضع دائرة حول رمز الإجابة الصحيحة في الجمل الآتية: (٤ علامات)



في الشكل يمثل (ت) تيار كهربائي متفرع إلى ت_١ ، ت_٢ أي العبارات الآتية صحيحة:

- ا- ت_١ = ت_٢ ب- ت_١ < ت_٢ ج- ت_١ > ت_٢ د- ت_١ < ت_٢
- في الشكل المجاور إذا كانت المقاومة المكافئة (٥ أوم) فإن قيمة م تساوي:
- ١- ٧ أوم ب- ١٢ أوم ج- ٥ أوم د- ٨ أوم

في طريقة توصيل المقاومات على التوازي في الدارة الكهربائية فإن فرق الجهد والتيار

- ا- يتفرع ، يتساوى ب- يتساوى ، يتفرع ج- يتساوى ، يتساوى د- يتفرع ، يتفرع

خط وهمي تحدث عنده عملية الطي وهو جزء من المستوى المحوري:

- ا- مفصل الطية ب- محور الطية ج- جناحي الطية د- المستوى المحوري

أي من الصدوع الآتية لا يمكن تمييز الجدار المعلق من الجدار القدم:

- ١- الصدع الجانبي ب- الصدع العادي ج- الصدع العكسي د- ب + ج

أي العبارات الآتية صحيحة فيما يتعلق بالطية المقعرة:

- ١- صخورها حديثة وتقوسها للأعلى ب- صخورها قديمة وتقوسها للأعلى
٢- صخورها قديمة وتقوسها للأسفل د- صخورها حديثة وتقوسها للأسفل

أي من الآتية تعتبر من خصائص القشرة الأرضية:

- ١- تعد من اسماك طبقات الأرض ج- طبقة رقيقة هشة مكونة لسطح الأرض

د- جميع ما ذكر صحيح

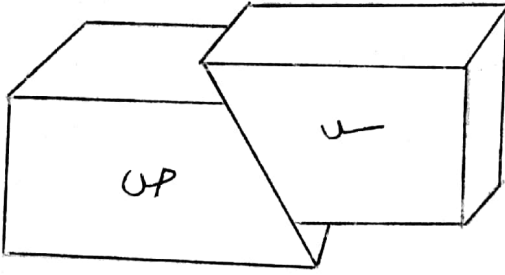
(٤ علامات)

*السؤال الثاني: قارن بين كل من:

- ١- القشرة القارية والقشرة المحيطية من حيث المكونات.

(5 علامات)

*السؤال الثالث: ادرس الشكل المجاور ثم اجب عن الأسئلة الآتية :



اماذا يمثل كل من الرموز س ، ص ؟

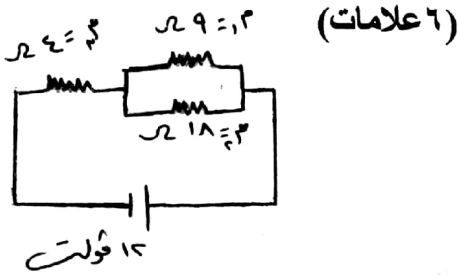
ب-ما نوع الصدع الموضح بالرسم ؟

ج-ما تأثير هذا النوع من الصدوع على القشرة الأرضية ؟

د-ما هي القوى المؤثرة في الصدع الموضح بالشكل ؟

*السؤال الرابع: من خلال دراستك لوحددة الكهرباء المتحركة اجب عن الأسئلة الآتية :

الدارة الأولى:



(1) احسب المقاومة المكافئة في الدارة ؟

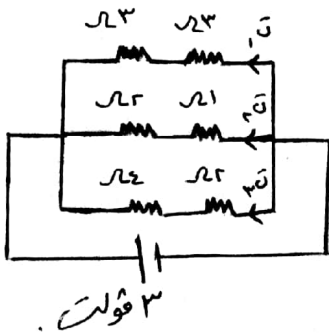
(2) احسب التيار المار في الدارة؟

(3) إذا أزيلت م من الدارة هل تتلف الدارة ؟ وضح السبب؟

موقع الأوائل التعليمي
أضخم منصة عربية للتعليم الإلكتروني

الدارة الثانية:

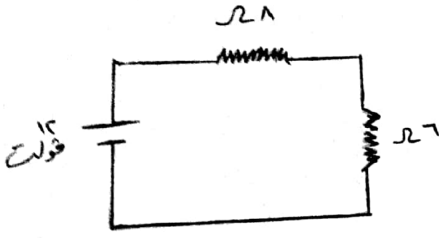
(4 علامات)



ما مقدار قيمة كل من ت₁ ، ت₂ ، ت₃ ؟

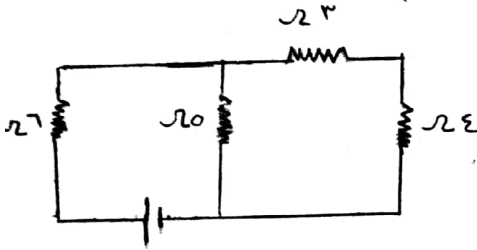
(3 علامات)

مقدار التيار المار في المقاومة 8 أوم؟



الدارة الرابعة:

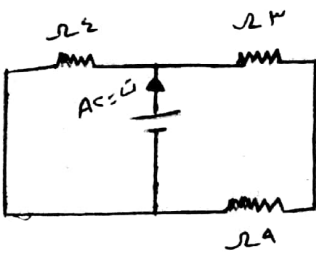
(4 علامات)



ما مقدار المقاومة المكافئة؟

موقع الأوائل التعليمي
أضخم منصة عربية للتعليم الإلكتروني

(2) ما مقدار فرق الجهد بين طرفي البطارية إذا علمت أن قراءة الأميتر (0,5) أمبير؟



(Bonus)

احسب فرق الجهد بين طرفي البطارية؟

مع أمنياتي لكم بالتوفيق

مرام قدوره