

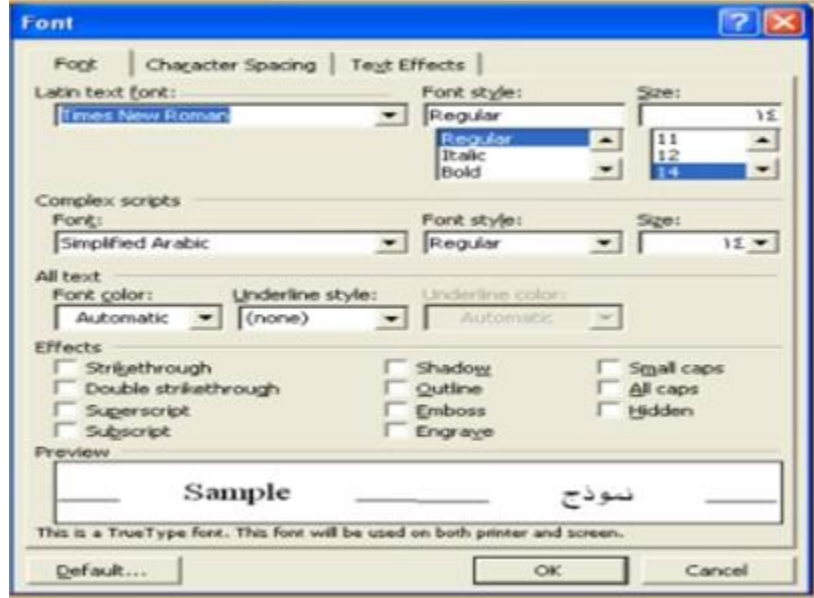
الصف : السابع ( أ )

الاسم : .....

لمادة الحاسوب

**السؤال الاول : ( 4 علامات )**

أمامك الصندوق الاتي اجب عما يليه :



- 1- ما اسم صندوق الحوار الاتي.....
- 2- كيف نقوم بإظهار هذا الصندوق.....
- 3- اذكر بعض الاوامر(التأثيرات) التي تطبق على الخط الموجودة في هذا الصندوق.....
- 2.....3.....
- 4- عين على الصندوق التأثيرات التي تطبق على الخط اللاتيني (العربي) بسهم واكتب رقم السؤال
- 5- عين على الصندوق التأثيرات التي تطبق على الخط باللغة الانجليزية بسهم واكتب رقم السؤال

\*\*\*\*\*

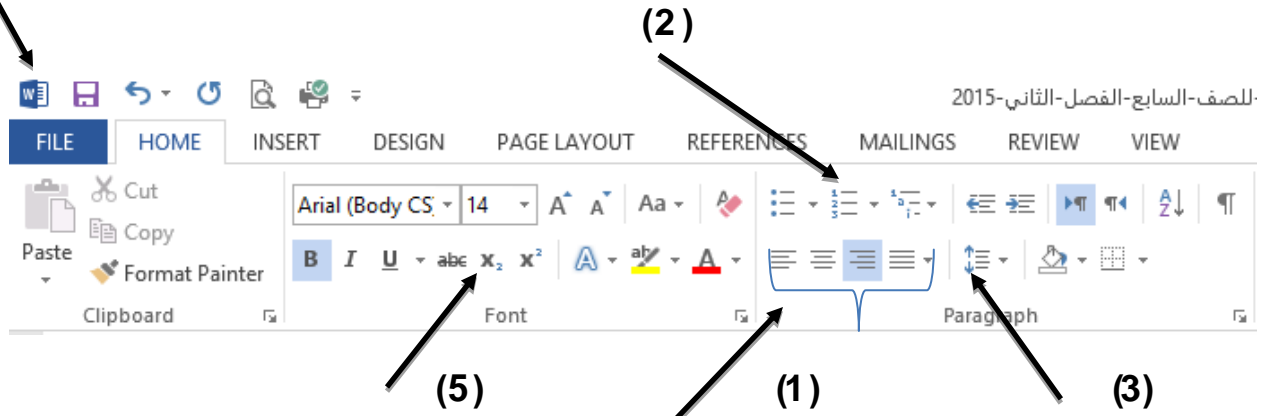
**السؤال الثاني : ( علامتان )**

عرف نسخ النصوص هي.....

- وخطواتها 1.....2.....3.....4.....

السؤال الثالث : (5 علامات)

أمامك شريط الأدوات في برنامج ال word حدد عليه المطلوب : (4)



1 - عين على الشريط الازرار المشار اليها بالاسهم 1.....

2.....3.....4.....5.....

2- ما هو نمط الخط المستخدم.....

3- ما هي نوع المحاذاة المستخدمة.....

4- ما حجم الخط المستخدم.....

5- ما نوع الخط المستخدم.....

6- ما هو امر نقل النصوص ..... وامر اللصق للنصوص..... من شريط الادوات الذي امامك

\*\*\*\*\*

السؤال الرابع : (3 علامات)

املا الفراغ بالجملة المناسبة :

1 - البحث هو.....

2..... هو مقدار الفراغ بين أسطر الفقرة

3- من أزرار عملية الاستبدال في صندوق الحوار.....

4- لتعديل هوامش الصفحة نختار الامر..... من لائحة.....

5- لتدقيق النص إملانياً ونحوياً نختار الامر..... من لائحة.....

6- الامر المسؤول عن طباعة صفحة هو.....

السؤال الخامس : ( 4 علامات )

( أ ) أمامك الصناديق التالية أجب عما يليهم :



صندوق ( 2 )

صندوق ( 1 )

- 1- ما اسم صندوق الحوار الاول .....
- 2- ما اسم صندوق الحوار الثاني .....
- 3- كيف يتم اظهار صندوق الحوار الثاني .....
- 4- كم عدد النسخ المراد طباعتها .....
- 5- ما نوع نطاق الطباعة .....
- 6- ما اتجاه الورقة المبين في صندوق ( 1 ) .....
- 7- ما وظيفة الصندوق ( 1 ) .....
- 8- الى ماذا يشير الرقم 3 في صندوق ( 2 ) .....

\*\*\*\*\*

( ب ) ضع اشارة (√) أمام العبارة الصحيحة و اشارة (x) أمام العبارة الخاطئة في كل مما يلي : (علامتان)

- 1- يظهر عادة ترقيم الصفحات عادة من الصفحة الأولى ( )
- 2- محاذاة الفقرة هي كيفية احتواء الفقرات بين الهوامش ( )
- 3- يجب عدم التأكد من توصيل الآلة الطباعة بجهاز الحاسوب قبل اجراء الطباعة ( )
- 4- يظهر خط أحمر تحت الكلمة المراد تدقيقها املانيا ونحوياً ( )

معلمة المادة  
غدير طلال

مديرية التربية والتعليم الخاص

مدرسة بوابة النصر الدولية  
الفترة التقويمية الثانية



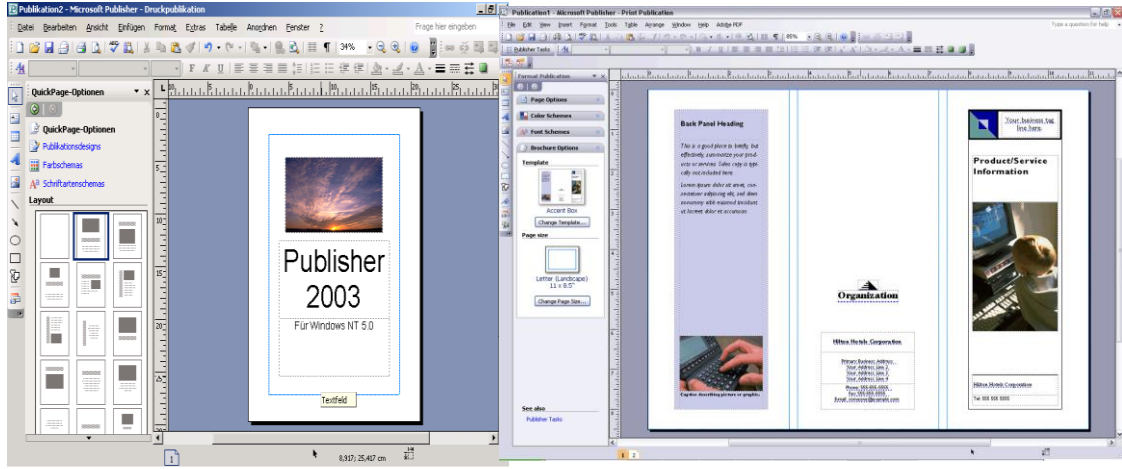
الصف: الثامن ( أ ، ب )

الاسم: .....

لمادة الحاسوب

السؤال الاول : (4 علامات)

أمامك أنواع من المنشورات اذكر كل نوع تحت الصورة :

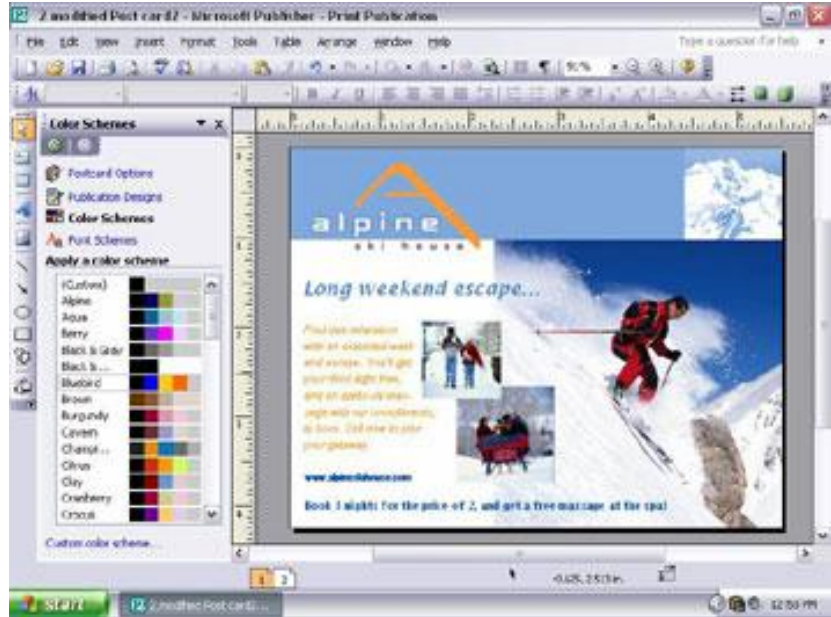


صورة (2) .....

صورة (1) .....

ب) كيف يتم تغيير أنظمة الألوان من خلال الشاشة التي أمامك مع ذكر نوع المنشور الموضح في الشاشة حدد بالاشارة اليه بسهم

نوع المنشور .....



**السؤال الثاني: ( 3 علامات)**

أ- اذكر خطوات اعداد تقويم؟ ( عن طريق الأسهم )

ب- لاعداد مجموعة تصاميم اقوم ب

\*\*\*\*\*

**السؤال الثالث: ( 10 علامات)**

املأ الفراغ بالجملة المناسبة :

- 1- من النماذج الجاهزة في حيز التصميم 1.....2.....
- 2- من خيارات التقويم 2.....
- 3- لتغيير الصورة في التقويم اختار من لائحة الامر.....
- 4- تغيير نوع خط التقويم اختار.....
- 5- من تصاميم المنشورات التي يتضمنها نموذج صعود في مجموعات التصاميم.....2.....
- 6- من أهم آداب وأخلاقيات التعامل مع شبكة الانترنت.....2.....
- 7- من النصائح والارشادات عند التعامل مع شبكة الانترنت.....2.....
- 8- من تبويبات صندوق حوار خيارات الانترنت.....2.....
- 9- يستخدم الناس التقويم لـ 1.....2.....
- 10- خيارات اتجاه الورقة.....2.....

\*\*\*\*\*

**السؤال الرابع: ( علامتان )**

أ) علل كل مما يلي :

1- توخ الحذر عند تحديد وجهة الرسالة الإلكترونية .

2- حدد أهدافك وحاجاتك قبل الدخول الى شبكة الإنترنت .

3- تجنب الافراط في تنسيق الوثائق الإلكترونية

4- احترم حقوق الملكية الفكرية

**ب) ضع اشارة (√) أمام العبارة الصحيحة و اشارة ( x ) أمام العبارة الخاطئة فيما يلي : ( علامة)**

1- من خيارات التقويم حسب حجم الورق صفحة كاملة فقط ( )

2- من خيارات اللافتة عرضها وارتفاعها ( )

معلمة المادة : غدیر طلال



الصف : التاسع ( أ،ب )

الاسم : .....

لمادة الحاسوب

**السؤال الاول : ( 1.5 علامات )**

وضح المقصود بكل مما يلي :

- بروتوكول الشبكة:.....  
صلاحيات المستخدمين:.....  
.....  
Leased Lines.....  
.....

**السؤال الثاني : ( 10 علامات )**

املاً الفراغ بالجمل المناسبة :

- 1- من مهام معدات ربط الشبكات 1.....2.....  
2- من معدات ربط الشبكات 1.....2.....  
3- كلمة (Modem) هي اختصار للكلمتين الانجليزييتين.....  
4- من المعدات المتوفرة في المؤتمرات المرئية الرقمية 1.....2.....  
5- من عيوب الاتصال بالأشعة تحت الحمراء 1.....2.....  
6- جدار النار هو:.....  
7- من التجاوزات والاختراقات التي تحدث للشبكات 1.....  
8- من خصائص طريقة الاتصال بالانترنت ISDN.....2.....  
9- من طرق الاتصال غير المباشر 1.....2.....  
10- من خصائص عقد المؤتمرات المرئية 1.....2.....

**السؤال الثالث : ( 2.5 علامات )**

علل كل مما يلي :

- 1- يتصف الموزع بشيء من الذكاء  
.....  
2- تحديد نطاق معين من الترددات لأمواج الراديو لكل جهة ترغب باستخدامها  
.....

3- الاتصال بالموجات القصيرة جداً لها قدرة على تغطية مساحة كبيرة وبقوة إرسال عالية

4- عند بناء شبكة حاسوب لا بد وأن تتوافر فيها الحد الأدنى من الإجراءات الأمنية

5- تتطلب المؤتمرات المرئية تتطلب وجود طرق اتصال سريعة

### السؤال الرابع : ( 3 علامات)

ضع إشارة ( √ ) أمام العبارة الصحيحة وإشارة ( x ) أمام العبارة الخاطئة :

- 1- يشترط عند استخدام المكرر في ربط الشبكات استخدام الروتوكول نفسه بين الشبكتين الموصولتين ( )
- 2- يستخدم الجسر لتقسيم الشبكة إلى أجزاء ( )
- 3- الدافع الرئيسي وراء استخدام الاتصال اللاسلكي سهولة استخدام الأسلاك ( )
- 4- من عيوب الاتصال بموجات الراديو الإضاءة القوية قد تؤدي إلى ضعف الشبكة ( )
- 5- من طرق الاتصال المباشر التخاطب الكتابي ( )
- 6- من البرامج المستخدمة في المؤتمرات المرئية عبر الانترنت CU- SeeMee ( )

### السؤال الخامس : ( 3 علامات)

أ) اشرح مبدأ عمل المودم

ب) قارن بين DSL و Dailup من حيث السرعة والتكلفة

من حيث	DSL	Dailup
السرعة		
التكلفة		

ج) اذكر الكلمات التالية اختصار ل...؟؟

1) TCP/IP اختصار ل.....

2) ISDN اختصار ل.....

مع أمنياتي لكم بالنجاح

معلمة المادة : غدير طلال

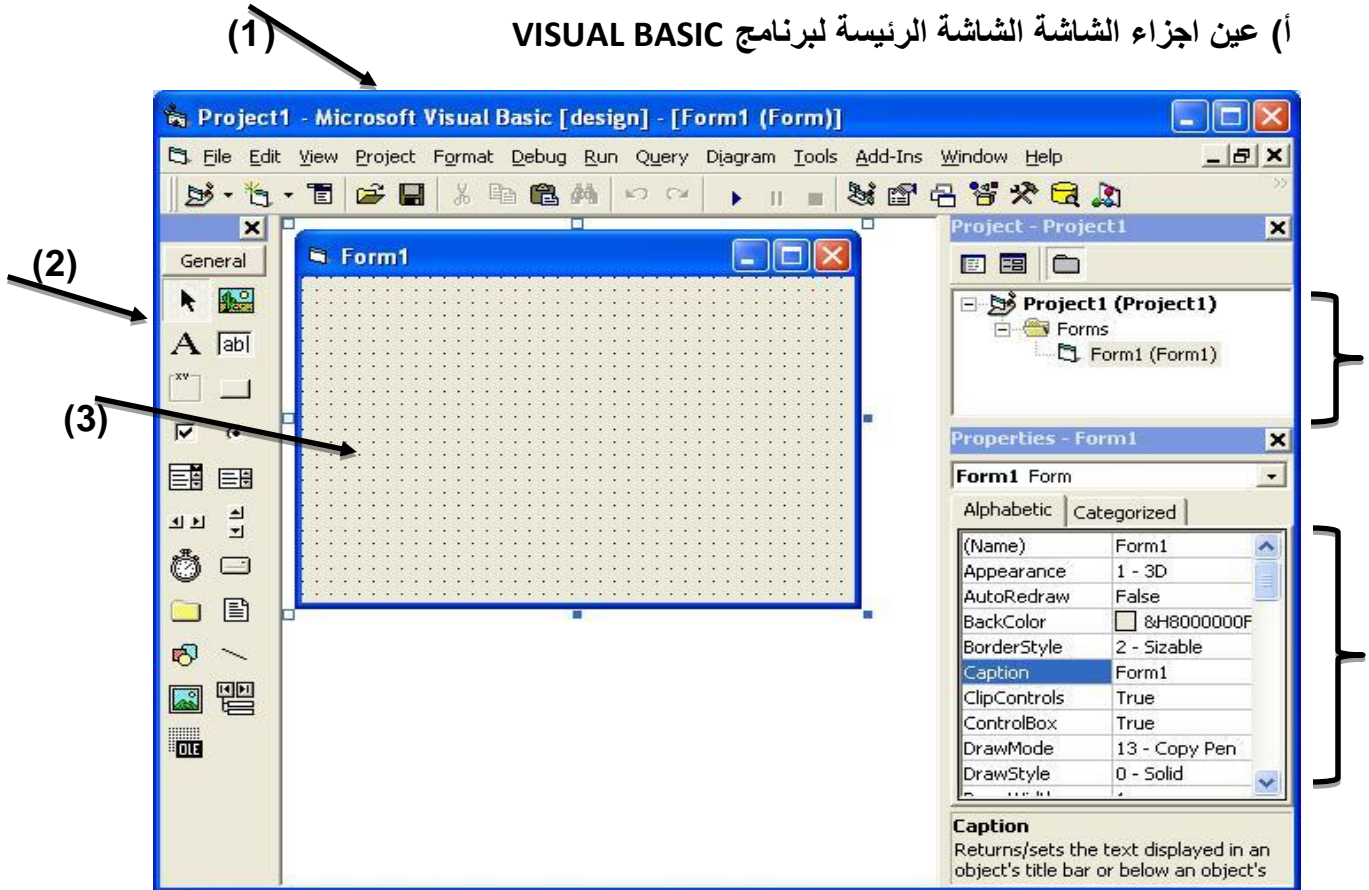


الصف : العاشر ( أ،ب )

الاسم : .....

**السؤال الاول : ( 10 علامات )**

أ) عين اجزاء الشاشة الشاشة الرئيسية لبرنامج VISUAL BASIC



ثم أجب عن الأسئلة التي تليه :

أ) المشروع في برنامج VB له حالتان تظهر احدهما على شريط العنوان اذكرهما ووضحهما (متى تظهر)

1 .....  
2 .....

ب) من الاحداث التي يمكن تطبيقها على الكائنات في VB 1 ..... 2 .....

ج) من الأمثلة على لغات البرمجة 2 .....

د) في حال عدم ظهور نافذة الخصائص انقر على ..... من شريط الادوات ( عين على الشاشة )

هـ) ما اسم المشروع الذي أمامك على الشاشة .....

و) في حال عدم ظهور نافذة صندوق الادوات انقر الاداة ..... من شريط الادوات ( عين على الشاشة )

ز) للخروج من برمجية VB اختار الأمر ..... من لائحة .....



**السؤال الثاني : ( 7 علامات)**

- 1- اذكر خطوات الدراج صورة في برمجية frontpage اختار من لائحة .....الامر.....
- 2- لتغيير خلفية الصفحة في برمجية ال frontpage اختار من لائحة ..... الامر.....
- 3- لإدراج جدول في برمجية ال Frontpage اختار من لائحة ..... الامر..... ثم.....
- 4- ما فائدة ربط الصفحات.....
- 5- البرنامج المصدري هو.....
- 6- لغة الآلة هي.....
- 7- ..... هي ما يراه الناس من البرنامج عندما ينفذ

**السؤال الرابع : ( 3 علامات)**

ضع اشارة ( √ ) أمام العبارة الصحيحة و اشارة ( x ) أمام العبارة الخاطئة :

- 1- امتداد الملفات في برمجية ال frontpage هو doc ( )
- 2- الخلفية الافتراضية في برنامج ال frontpage تكون بيضاء ( )
- 3- ال form هي النافذة التي تقوم بالتصميم عليها وتشبه لوحة الرسم ( )
- 4- البرنامج الهدف هو البرنامج المكتوب بإحدى لغات البرمجة ( )
- 5- البرنامج الذي يقوم بترجمة من لغات عالية المستوى الى لغة الآلة هو البرنامج المصدري ( )
- 6- البرمجة المرئية تسمى ببرمجة الكائنات ( )

**السؤال الخامس :**

علل كل مما يلي :

- 1- يطلق على لغة الآلة لغات ذات مستوى منخفض

- 2- تشبه نافذة النموذج (form) لوحة الرسم

مع امنياتي لكم بالنجاح

معلمة المادة : غدير طلال