

الجانِب الثاني: عبارة عن فقط شاملة اسئلة المادة العملية كاملة :

السؤال الأول: حدثت العمليات التالية في مؤسسة القدس التجارية :

في 8/1 اشترت مؤسسة القدس 30 تلفاز بسعر 100 دينار للجهاز من شركة الوسام بشيك .

في 8/12 باعت مؤسسة القدس 20 تلفاز بسعر 200 دينار للجهاز لشركة المشرق نقداً .

في 8/13 دفن مؤسسة القدس 5 تلفاز الى شركة الوسام بشيك .

المطلوب :

(1) إثبات القيود اليومية حسب الجرد الدوري والمستمر في شركة القدس .

(2) إثبات قيد اليومية في شركة الوسام حسب الجرد الدوري .

(3) تموير حساب الصندوق إه علمت أنه رصيده 10000 دينار لمؤسسة القدس .

(4) كتابة قيد الإقفال لحسابات : المشتريات ، المبيعات

(5) إثبات قيد بضاعة آخر المدة

(6) صمم فاتورة مبيعات نقدية رقمها 7 بناء على العملية بتاريخ 8 / 12

(7) فيما يلي أصدمة مستخرجة من شركة المياه لتجارة مواد البناء :

60000 عقارات ، 1500 بواب مستخرجة الدفع ، 100000 رأس المال ، 11500 صندوق 15000 مسحوبات شخصية ، 15000 ملخص الدخل (خسارة)

المطلوب : إعداد ميزان المراجعة بالأصدمة يدوياً كما يظهر في 2009/12/31

السؤال الثاني (1) أخذت الأرصدة من شركة الاردن التجارية في 2014/12/31 :

| | | | |
|-------------------|------------------|-------------------------|--------------------|
| مبيعات 120000 | خصم مبيعات 20000 | تكلفة بضاعة مبيعة 35000 | مصاريف اداية 10000 |
| مصاريف بيعية 5000 | فوائد دائنة 4000 | خسارة حريق 2000 | |

المطلوب : 1- إعداد قائمة الدخل متعددة الخطوات . 2- إعداد قائمة الدخل ذات خطوة واحدة

(2) أخذت الأرصدة من شركة الاردن التجارية في 2014/12/31 :

| | | | | |
|--------------------|-----------------------|--------------------|--------------------|---------------------|
| صافي مبيعات 100000 | بضاعة اول المدة 20000 | صافي مشتريات 10000 | مصاريف اداية 10000 | رأس المال 1/1 60000 |
| مصاريف بيعية 5000 | فوائد دائنة 4000 | خسارة حريق 2000 | مصاريف شراء 100000 | مدينوه 2000 |

المطلوب : 1- إعداد قائمة الدخل متعددة الخطوات اذا علمت ان بضاعة آخر المدة 5000 .

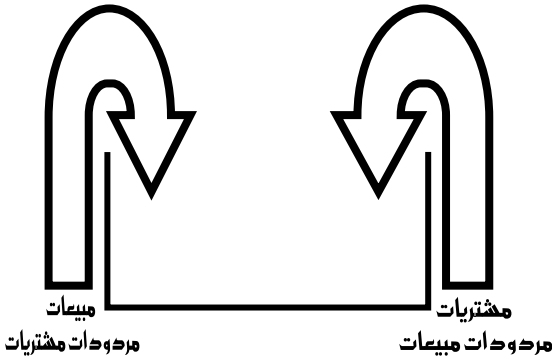
2- إعداد قائمة حقوق ملكية اذا علمت ان المسحوبات الشخصية 12000 .

السؤال الثالث: أخذت الإرصدة من شركة القمة التجارية في 2014/12/31 :

| | | | | |
|------------------|-----------------|--------------------------|------------------|---------------------|
| 10000 صندوق وبنك | 21000 سيارات | 1000 مجمع استهلاك سيارات | 60000 أجنبي | أصل المال 1/1 90000 |
| 40000 دائنوه | 1000 اوراق قبضه | 9000 اسهم وسندات | صافي خسارة 20000 | مسحوبات شخصية 10000 |

المطلوب: (1) اعداد قائمة حقوق ملكية (2) اعداد قائمة المركز المالي (الميزانية العمومية)

السؤال الرابع: تتعامل مؤسسة الوليد بمادة موبايل ايفون 6 حيث رقمه 147 و يبلغ الرصيد 250 جهاز في حين ربطته بحد أدنى 500 جهاز وفيما يلي العمليات التالية :



- 1/5 باعت الوليد 50 جهاز لشركة الإسراء التجارية
- 1/7 دن شركة الإسراء 20 جهاز لعدم مطابقة المواصفات
- 1/7 باعت المؤسسة 70 جهاز لشركة الإخوة التجارية
- 1/9 باعت شركة الوحدة 600 جهاز لمؤسسة الوليد
- 1/10 دن الوليد 5 أجهزة بسبب التلف لشركة الوحدة التجارية

المطلوب:

1. اعداد بطاقة صنف المادة للرقابة على المخزون مادة الموبايل

2. تحديد التاريخ الذي استطاعت عنده المؤسسة تجاوز الحد الأدنى

3. كم يبلغ الرصيد في 1/7

السؤال الخامس:

أ) تتعامل شركة الوسام بفئة الأدوات الصحية 22 وفئة البلاط 33 وفئة الدهانات 41 وفيما يلي العناصر التالية :

| | | | | | |
|------|---------|-----------|--------|----------------|-------------|
| رخام | سيراميك | رخام أسود | مواسير | مواسير بلاستيك | سيراميك بني |
|------|---------|-----------|--------|----------------|-------------|

المطلوب: صنف العناصر السابقة لأصناف ومواد حسب الفئات مرقمة ترقمها مناسباً ، واذكر أربع وحدات

ب) تتعامل شركة الريطن بالمواد التالية :

| | | | | | |
|------------|----------|--------------|--------------|-------------|-------------|
| دفتر مدرسي | دفتر رسم | قلم حبر سائل | دفتر محاضرات | أقلام ألوان | قلم حبر جاف |
|------------|----------|--------------|--------------|-------------|-------------|

اقترح للمواد السابقة فئة وأصناف وقم بتصنيف المواد تبعاً للأصناف والفئة المقترحة

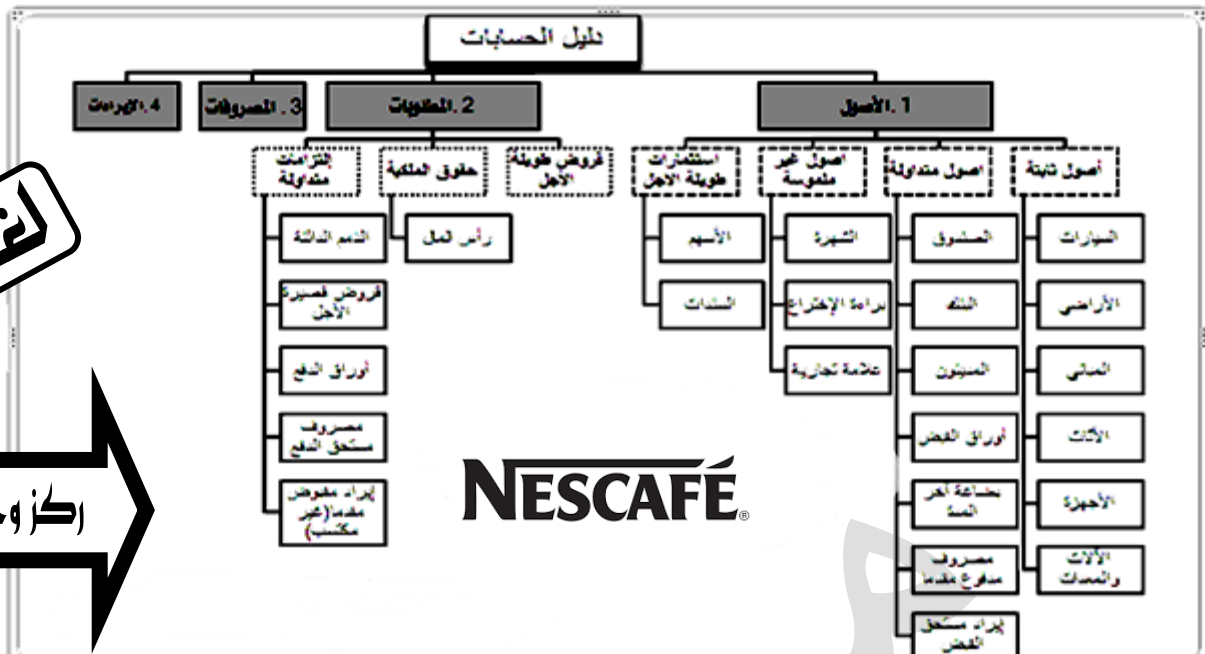
ج) إذا علمت أن الوحدة الأساسية حبة ، والوحدة الثانية باكيت والوحدة الثالثة صندوق حن يحتوي الباكيت 12 حبة والصندوق 100 باكيت فما هو

معامل التحويل الثاني والثالث ؟



لغايات الشرح

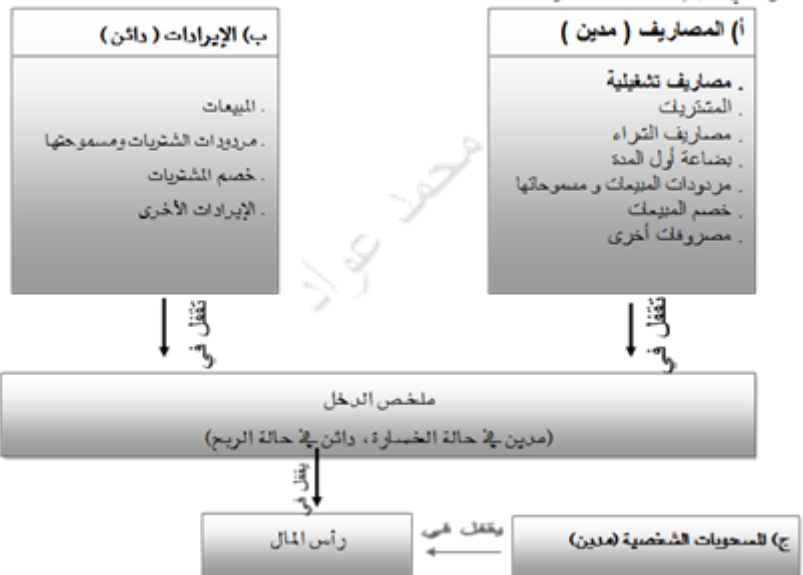
ركز وحفظ



NESCAFÉ

| البيان الرئيسي (الكلية) | الشرح والتوضيح : |
|---------------------------------|--|
| صافي المبيعات | مبيعات - (خصم مبيعات ، مردودات المبيعات وسموحاتها) |
| - تكاليف البضاعة المبيعة | بضاعة أول المدة + صافي المشتريات (مشتريات - خصم مشتريات ، مردودات المشتريات) + مصاريف الشراء (نقل المشتريات ، جرك ، تأمين بضاعة ، عمولة وكلاء شراء) = تكلفة البضاعة المتاحة للبيع - بضاعة آخر المدة = تكلفة البضاعة المبيعة |
| = محمل الربح ، الخسارة | |
| - المصاريف التشغيلية | أ) إدارية عمومية (رواتب، إيجار ، تأمين ، استهلاك ، رسوم حكومية ، كهرباء ومياه إلخ... ب) بيعية (نقل مبيعات ، دعابة إعلان ، عمولة وكلاء بيع) |
| = صافي الربح، الخسارة التشغيلية | |
| + إيرادات أخرى | فوائد دائنة + أرباح... (أرباح بيع سيارة، أرباح اسهم...) + إيراد.... |
| - مصروفات أخرى | فوائد مدينة + خسارة... (خسارة بيع سيارة ، خسارة حريق ، خسارة سرقة...) |
| = صافي الربح ، الخسارة | |

الشكل الثاني بين إقال الحسابات الموقفة



تمتع وانت تدرس