

بسم الله الرحمن الرحيم  
المملكة الأردنية الهاشمية  
وزارة التربية والتعليم  
المبحث: الرياضيات المستوى الرابع  
امتحان المتوقع لشهادة الدراسة  
الثانوية العامة لعام الدورة الصيفية 2016

د س

الفرع: الادبي والمعلوماتية  
والصناعي الاضافي

اعداد الاستاذ: ناصر حشكي 0785968199 مدة الامتحان 00 : 2  
اليوم والتاريخ: 1 6 2016

ملحوظة: اجب عن الأسئلة الآتية جميعها وعددها ( ) علماً بأن عدد الصفحات ( ) .

السؤال الأول:

(٢) جد قيمة كلاً من التكاملات الآتية :-

①  $\int \frac{dx}{x^2 - 4}$

②  $\int (x^2 - 3x + 5) dx$

③  $\int \frac{dx}{x^2 + 1}$

(ب) إذا كان  $\int (x^2 + 3x - 5) dx = 0$  فجد قيمة  $x$  .

السؤال الثاني:

(٢) احسب مساحة المنطقة المحصورة بين منحنى الأقران  $x = 2 - x^2$  ومحور السينات .

(ب) إذا كان اقران (العرض) المنتج معينه هو  $x = 2 - x^2$

واقتران (الطلب) لنفس المنتج هو  $x = 3 - x^2$

فجد فائض المستهلك عند سعر التوازن

③ إذا كان  $\int (x^2 + 3x - 5) dx = 0$

$1 - x^2 \geq 0$

$2 - x^2 \geq 0$

$1 + x^2$

فجد  $\int (x^2 + 3x - 5) dx$

حشكي  
0785968199

### السؤال الثالث :-

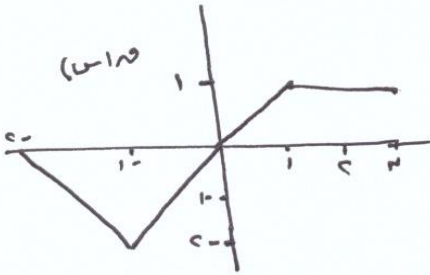
(أ) يتحرك جسم على خط مستقيم بحيث أنه تسارعه يعطى باللاقطة  $a = 12 \text{ m/s}^2$   
 نجد المسافة التي قطعها الجسم بعد مرور ثمانية عملاً بأنه الموقع الابتدائي في  $t = 3 \text{ s}$   
 والسرعة والانتائية ع (0)  $t = 4 \text{ m/s}$ .

(ب) إذا كان  $\binom{0}{3} = 30$  جبر قيمة  $L(n, 3)$ .

(ج) يمثل معنى المتوسط الشكل الجدار حتى الأقران (م/س)

المعرف على الفترة [2, 4]

جد قيمة المسافة المحسوسة في فترة [2, 4]



حل  
 0785968199

### السؤال الرابع :-

(أ) مجموعة فئدة من 6 معلمين و 4 طلاب، يراد تشكيل لجنة ثلاثية، بكم طريقة  
 يمكن تشكيل هذه اللجنة بحيث يكون معلمين على الأكثر والباقي من الطلاب؟

(ب) إذا كان طلاب المدرسة 700 طالب، وكانت أطوال الطلاب تتبع التوزيع الطبيعي  
 و 70 الوسط الحسابي لأطوالهم 160 سم والأخرف المعياري 10 سم،  
 فجد عدد الطلبة الذين تقل ~~أطوالهم~~ أطوالهم عن 170 سم.

z	0	1	1.6	1.66	1.8	2	2.2
(P(z))	0.5000	0.8413	0.9192	0.9525	0.9641	0.9772	0.9871

- ع) إذا كانت ١,٢ ، ١,٦ العلاقات المعيارية للشاهدتين ١١ ، ١٢ على التوالي في الوسط الحادي الاخراف المعيارية .

### السؤال الخامس

٢) إذا كانت معادلة خط الانحدار البسيط بين عدد ساعات العمل اليومي (س) وكمية الانتاج اليومي بالطن (٤) هي  $١٥٠ + ٢٠٠س$  اجب عما يلي :-

١١ قيمة ٢ ا ب

١٢ قدر كمية الانتاج الذي يمكنه انتاجه من ٦ ساعات عمل يومي ؟  
١٣ خطأ في السبؤ اذا عمل ٥ ساعات وكانت كمية الانتاج ٢٥٠ طن ؟

ب) إذا كان س متغيراً عشوائياً يخضع لتوزيع ذات الكبريت معاملاه  $٥ = ٥$  و  $٢ = \frac{٢}{٣}$  في

١١ ل (س > ٤) ٢ ل (س = ٣) ٣ ل (١ > س > ٣)

٤) ليتر الجدول الآتي علامات ٥ طلاب في مادة الرياضيات (س) ومادة اللغة العربية (٤) في امتحان نهايته العظمى ١٠. جد معامل الارتباط بيرسون

٦	٤	٢	٥	٧	٣
٥	٩	٧	١	٢	٤

$$r = \frac{\sum (س - \bar{س})(٤ - \bar{٤})}{\sqrt{\sum (س - \bar{س})^2 \times \sum (٤ - \bar{٤})^2}}$$

حسنة  
٥٧٢٥٩٦٤١٩٩

