

المملكة الأردنية الهاشمية
وزارة التربية والتعليم
إدارة الامتحانات والاختبارات
قسم الامتحانات العامة



امتحان شهادة الدراسة الثانوية العامة لعام ٢٠١٦ / الدورة الصيفية

[وثيقة محمية/محدود]

مدة الامتحان: $\frac{3}{1}$ ساعة
اليوم والتاريخ: السبت ٢٥/٦/٢٠١٦

المبحث: الإنتاج الحيواني/المستوى الرابع
الفرع: الزراعي

ملحوظة: أجب عن الأسئلة الآتية جميعها وعددها (٥)، علماً بأن عدد الصفحات (٢).

السؤال الأول: (١١ علامة)

أ) تُعدّ مشكلة تسويق منتجات صناعة الدواجن في الأردن من أهم المشكلات التي تواجه هذه الصناعة.

اذكر مشكلتين اثنتين تواجه تسويق منتجات الدواجن في الأردن. (علامتان)



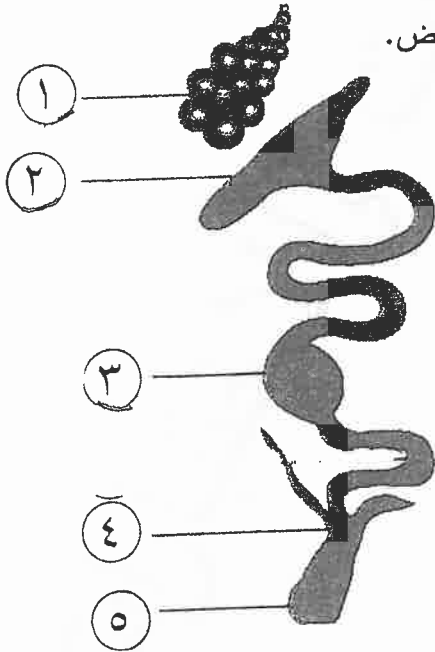
ب) رفدت الحكومة الأردنية قطاع الدواجن بفتيين وببطينين، مما ساهم ببناء خبرات وطنية كبيرة أدت

إلى تطور هذه الصناعة. عدد أربعة جوانب تم تطويرها في قطاع صناعة الدواجن في الأردن. (٤ علامات)

ج) بالمقابل شكل يوضّح الجهاز التناسلي الأنثوي للدجاج البياض.

انقل على دفتر إجابتك أسماء الأجزاء

المشار إليها بالأرقام من (١-٥).



السؤال الثاني: (١٤ علامة)

أ) اذكر خمساً من العمليات اللازمة تجهيزها في بيت إنتاج البيض، قبل نقل الطيور التي على وشك

وضع البيض إليه. (٥ علامات)

(٥ علامات)

ب) عدد خمسة من آثار القلش على الصفات الإنتاجية لدجاج البيض. (٥ علامات)

(٥ علامات)

ج) تحدّث عادة تكتلات وكدر في فرشة دجاج اللحم في الأسابيع الأخيرة من الإنتاج.

عدد أربعة من الإجراءات الواجب إتباعها من قبل المربي لمنع حدوث التكتلات والكدر في الفرشة. (٤ علامات)

يتبع الصفحة الثانية

الصفحة الثانية

السؤال الثالث: (١٢ علامة)

- أ) وضح المقصود بكل من المفاهيم والمصطلحات الآتية المتعلقة بتفريخ وحضانة طيور الدواجن: (٣ علامات)
- ١- التفريخ. ٢- التفريخ الطبيعي. ٣- الحضانة.
- ب) عدد ثلاثة من أهم عيوب التفريخ الصناعي لبيض الدواجن. (٣ علامات)
- ج) ما المشكلة المتوقع حدوثها في كلٍ من الحالات الآتية: (٦ علامات)
- ١- وضع حواجز خشبية حول الفراخ على شكل مربعات.
- ٢- تزويد أرضية بيت الدواجن في فصل الشتاء بفرشة سماكتها (٥) سم.
- ٣- عدم وضع مطهر أمام مدخل بيوت الدواجن الجاهزة لاستقبال الفراخ.
- ٤- كشط المحلول المطهر مباشرة بعد تطهير البيت بالمواد المطهرة.
- ٥- عدم وضع المبايض في بيوت الإنتاج عند شراء دجاج على وشك وضع البيض (بغمر ١٤-١٨ أسبوع).
- ٦- ترك مناقير فراخ دجاج البيض بدون قص في الأسبوع الأول من عمرها.



السؤال الرابع: (١٤ علامة)

- أ) انكر خمسة من العوامل البيئية المؤثرة في إنتاج دجاج اللحم. (٥ علامات)
- ب) حدّد عمر النضج الجنسي لكل من الطيور الآتية: (٣ علامات)
- ١- الحمام.
- ٢- سلالة البط (الكاكي كامل).
- ٣- الإوز.
- ج) قارن بين سللتي إوز التولوز والإوز الكندي من حيث: (٦ علامات)
- ١- الموطن الأصلي. ٢- وزن الأنثى. ٣- معدل إنتاج البيض.

السؤال الخامس: (٩ علامات)

- أ) انكر ثلاثة أسباب تؤدي إلى ظاهرة أكل البيض عند دجاج البيض. (٣ علامات)
- ب) بين ثلاثة إجراءات تُتبع لوقاية انتقال مرض الإسهال الأبيض إلى الدجاج. (٣ علامات)
- ج) انكر ثلاث طرق يتم إتباعها لإعطاء اللقاحات للدجاج. (٣ علامات)

﴿ انتهت الأسئلة ﴾



المبحث: إنتاج حيداني
الفرع: الزراعي

مدة الامتحان: ١٥٠ د
التاريخ: ٢٥ / ٧ / ٢٠١٦ س

الإجابة النموذجية :

رقم الصفحة
في الكتاب

السؤال الأول ١١ علامة

٢- ٥- السيطرة الورطاطم على عملة التوتيق

٥- منافسة الدجاج المستورد (المجمد) للدجاج المنتج محلياً

٣- عدم القدرة على تصدير الفائض من إنتاج الدسم والبيض

علاوات ٢ X ٤



٥- ١- التطور في إعداد مزارعي الدجاج وموافقاتها .

٤- التطور في أجهزة ومعدات الإنتاج وصناعة الأعلاف

٣- التطور في صناعة العلاجات واللقاحات البيطرية .

٤- التطور والتوسع في المفردات والمصطلحات .

علاوات ٤ X ٤

- -

١- المبيض

٥- القمح


٣- المعظم

٤- الرهم


٥- قشور المجمع

٤٦

١ X ٥ علاوات

رقم الصفحة في الكتاب	السؤال الثاني ١٤ علامة
	١- تطيق بيت الامتاج وتطيره .
	٢- وفوف فرشة نظيفة وصافية ومالية من العفن والشوائب
٧٥	٣- توزج المعالف بشكل مناسب
	
	٤- توزج المئارب
	٥- توزج المئاربش البيض عند موائب البيت .
	١٥ علامة
	٥- ايفقه الامتاج
	٦- كتلة البيفة
١٠٥	٣- سلك الفقرة
	٤- امتاج البيض
	٥- التقوق
	٦- كتلة البيض
	٥ علامة
	٥- مراقبة المئارب
	٦- تقليب الفرشة با - حمار
١١٣	٣- عدم استخدام الفرشة القديمة لرب دماج هيد
	٤- توفير التروية المناسبة من خلال التحكم في درجات
	التروية
	٥ علامة

رقم الصفحة في الكتاب	
	السؤال الثالث ١٢ علامة
	-٢
٣٧	١- التفرنج: هو عملية توفير البيئة المناسبة من حرارة ورطوبة وتهوية وتقليل ليضئ الطيور الخصب.
٣٧	٤- التفرنج الطبيعي: غريزة طبيعية تقوم بها إناث الدجاج بادتفان البيض، وتوفير الحرارة والرطوبة وتقليل البيض من الحين والآخر.
٥١	٣- الحضانة: توفير البيئة المناسبة للفراخ من دفئة و ماء و كلف . منذ لحظة وصولها إلى بيت الحضانة ثم المزرعة
	١ الخ ٣ علامات
	٥-١- التكلفة العالية
٣٨	٤- سرعة انتشار الأمراض
	٣- يتطلب العمل فيه خبره عالية .
	١ الخ ٣ علامات
٥٣	٥-١- تجهيز الفراخ من زوايا مما يؤدي إلى نفوقها، إرضاعها الحماة
	٤- لا توفر الرطوبة الزائدة، ولا تقوم بالهزل الحراري.
٥٥	٣- لسهولة انتقال الأمراض للفراخ
٥٥	٤- يؤدي إلى عدم القضاء على المسببات المرضية بفاعلية.
٦١	٥- يقوم الدجاج بوضع البيض على الأرض، مما يؤدي إلى ارتفاع نسبة البيض الملوثة والمتسخ.
٧٤	١- مما يؤدي إلى (عمارة تقدم) (أو أكل البيض)
	١ الخ ٦ علامات

رقم الصفحة في الكتاب	
	السؤال الرابع ١٤ علامة
	١- درجة الحرارة
١٤٢	٢- الرطوبة النسبية
١٤٣	٣- التربة
	٤- عزل البيت
	٥- الأضواء
	٦- توفير الطاقة الأرضية اللازمة
	١ × ٥ علامات
	
١٣١	٧- الحمام ٨- أشعة
١٣٩	٩- الخط الكافى كامل ١٠- أشعة
١٤٤	١١- الإوز ١٢- ٣ سنوات
	١ × ٣ علامات
	هـ
	التولوز
	الكندى
١٤٢	الموظف المصرى
	بريطانيا
١٤٣	وزن الاثنى
	٩ كغ
	٥,٤ كغ
	معدل استهلاك البيض ٤٠ - ٥٥ لتر
	(٦-٨) بيضات
	١ / نفقه ٦ علامات

رقم الصفحة
في الكتاب

ال دوال الخامس ٩ علامات

١- عدم توفر أعتاشن كائنية لليهن .

١٦٥

٢- عدم جمع اليهن بانتظام

٣- فترة اليهن الرقيقة .

٣ علامات

٤- عدم استعمال يهن الأمتهاح الحماية للفرينج



١٦٧

٥- تفهم يوق الدماج وأدواتها

٣- التخلص من الطور الحماية بالمرض بعد التأكد خيرياً

٣ علامات

٥- الفعم

٥- العين

١٧٥

٣- الأتق

٣ علامات

٤- الجهن