



## امتحان شهادة الدراسة الثانوية العامة لعام ٢٠١٧ / الدورة الشتوية

المبحث : علوم مهنية خاصة (إنتاج الملابس)/المستوى الثالث (وثيقة محمية/محدود)  
الفرع : الاقتصاد المنزلي  
مدة الامتحان : ٠٠ ٠٠ : ٢ س  
اليوم والتاريخ: السبت ٠٧/٠١/٢٠١٧

ملحوظة : أجب عن الأسئلة الآتية جميعها وعددها ( ٥ ) ، علماً بأن عدد الصفحات ( ٣ ) .

### السؤال الأول: (٢٠ علامة)

أ ( تؤثر عناصر التصميم في شكل الجسم وتظهره بشكل مغاير لشكله الحقيقي. (١٤ علامة)

١- كيف يتم تحديد الشكل الخارجي للجسم؟

٢- عدد أربعة من عناصر تصميم الملابس.

٣- حدّد الياقة المناسبة لإخفاء عيوب كل من الأجسام الآتية:

- الصدر المنبسط.

- الصدر العريض.

ب) وضّح كيفية تنفيذ كل ممّا يأتي: (٦ علامات)

١- التأكد من ضبط مقاس البنسة واتجاهها قبل خياطتها.

٢- المحافظة على استواء قطعة القماش لفستان البرنسس وعدم شدّه.

٣- رغبة المصمّم في عدم ظهور البنسة في القصة العرضية (الروية).

### السؤال الثاني: (٢٠ علامة)

أ ( لرسم العراوي وتحديد أماكن الأزرار على المخطّط مراحل عدّة، اذكرها. (١٠ علامات)

ب) توجد تصاميم مختلفة من الأكمام. (١٠ علامات)

١- عدد أربعة من الأكمام المنفصلة.

٢- قد يحتاج كم الجابونيز إلى وصلة (خشتك) تحت الإبط ، فسّر ذلك.

الصفحة الثانية

السؤال الثالث: (٢٠ علامة)

(٨ علامات)

أ) يجمع مصمم الأزياء عناصر التصميم وفق أسس معينة عند اختياره للملابس.  
١- وضّح المقصود بالتوازن.



٢- حدّد نوع التوازن في كل من التصاميم الآتية:



شكل (ج)

شكل (ب)

شكل (أ)

(٤ علامات)

ب) تُحوّر بنسة الصدر إلى أشكال مختلفة، اذكرها.

ج) الجدول الآتي يمثل المقارنة بين ملابس (العمل ، السهرة) من حيث التصميم ، ونوع القماش،

(٨ علامات)

انقله إلى دفتر إجابتك ثم أكمله بما هو مناسب.

ملابس السهرة	ملابس العمل	وجه المقارنة
		التصميم
		نوع القماش

السؤال الرابع: (٢٠ علامة)

(٦ علامات)

أ) حدّد شكل كل من أجزاء الجسم البشري التالية وفقاً للوصف المبين:

١- أكتاف تكون على مستوى حفرة الرقبة.

٢- الظهر الذي يكون مستقيماً دون إي انحناء.

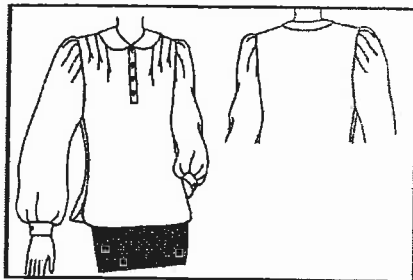
٣- ذراع يكون مستقيماً من بداية رأس الكتف حتى الكوع، ثم يبدأ بالانحافة حتى الرسغ.

(١٠ علامات)

ب) صنّف كلّاً من الياقات التالية إلى (متصلة ، منفصلة):

- القميص - البيبي - القلاب - البحرية - العسكرية

(٤ علامات)



ج) استخلص من الشكل الإجراءات التي أجريت على البنسات للحصول على التصميم الموضح جانباً.

السؤال الخامس: (٢٠ علامة)

أ) اختر من الصندوق المجاور الحضارة التي ظهر فيها كل من تصاميم الأزياء الآتية: (٨ علامات)

- الإسلامية	- الفرعونية
- الرومانية	- الإغريقية
- البيزنطية	

١- رداء الدوري المصنوع من الصوف.

٢- العباءة المستديرة التي يتصل بها غطاء للرأس.

٣- الرداء الضيق البسيط المثبت على الجسم بحمالات فوق الصدر والأكتاف ويمتد طوله للكاحلين.

٤- رداء الدالمتيك الأرجواني الضارب إلى الحمرة.

ب) برّر كلاً مما يأتي: (٨ علامات)

١- الحزام ذو اللون البارز والمغاير لألوان التصميم يناسب الأجسام ذات الخصر النحيل.

٢- تحديد مسافات الخياطة صناعياً بمقدار (٠,٧) سم حول أجزاء المخطّط جميعه باستثناء المسجّل عليه كلمة مثني.

٣- وجود ثنيات طولية في الأكمام.

ج) وضّح طريقة خياطة البنسة في قماش البطانة لكل من: (٤ علامات)

١- الأقمشة الشفافة والمخرّمة.

٢- الأقمشة السمّكة وغير الشفافة.

﴿ انتهت الأسئلة ﴾



المبحث : الفلوات الذهبية الخامسة / انواع ملايين ٣٢  
الفرع : اقتصاد منزلي

مدة الامتحان: -  $\frac{٤}{٢}$  من  
التاريخ: ١١/٧ ٢٠١٧

الإجابة النموذجية :

رقم الصفحة  
في الكتاب



إجابة السؤال الأول (٢٠ علامة)

فرع أ [ ١٤ علامة ]

٢٨

١- (١) بواسطة الصورة اظيئة أد (٢) ارتداء ملابس مطابقة للجم تمامًا  
(علقتان فقط عند تحديد نقطه واحدة)

٢٩ - ٢٣

٢- (١) الخ (٢) الشئ (٣) اللوم (٤) التقوؤن (٥) المامس  
(٢ × ٤ = ٨ علامات)

٣١

٣- الصدر النب : اليقات المربوكة  
الصدر العريض : اليقات الدرابيه  
(٢ × ٢ = ٤ علامات)

فرع ب [ ٦ علامات ]

١٦١

١- تويح البناء

١٧٦

٢- تنفيذ عمليتي القصصية والتلخيص في مسافة ضالجه الخوه المنحنية.

١٧٢

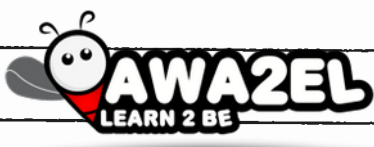
٣- مرور القصة في رأس النب .

(٢ × ٣ = ٦ علامات)

رقم الصفحة في الكتاب	إجابة السؤال التالي (٥٠ علامة)
	فرع م [١٠ معلومات]
٢١٨	- رسم المرء - تحديد طوله العروة .
↓	- توزيع العرادي - رسم العرادي
٢٤	- تحديد أماكن الأزرار على الخوطة .
	( ٥ × ١٠ = ٥٠ معلومات )
	فرع ب [١٠ معلومات]
	١- (١) الكم المقسم .
٢٧٧	(٢) كم القمص
↓	(٣) الكم المكتم
٢٨٨	(٤) كم نر عند رأسه .
	(٥) كم نر عند رأسه واسورة (البالون)
	( ٤ × ٨ = ٣٢ معلومات )
	٣- لتصل حركة اليدورفها ، لأنه كماها زلات المافة سدى
٢٩٩	فله الغصن والرغ في الأم كانت حركة الدراع أ — هل .
	( ٣٢ معلومات )

رقم الصفحة في الكتاب	
	إجابة السؤال الثالث (٠٠ علامة)
	فرع م [ ٨ علامات ]
٤٧	١- الموازن : الاستقرار والثبات بين أجزاء التصميم . أو توزيع مرئي تجمع بهما التفاصيل ، ويعطي شعوراً بالراحة . (علامة)
٤٨	٢- مثل م : توازن غير متماثل
٤٩	مثل ب : // متماثل
٤٩	مثل ج : // متماثل ( ٣ × ٢ = ٦ علامات )
	فرع ب [ ٤ علامات ]
١٥٧+١٥٦	١) فيه (٢) كرم (٣) توزيع (كروم) (٤) ز (٤) ( ٤ × ١ = ٤ علامات )
	فرع ج [ ٨ علامات ]
	ملائم العمل
٥٧	التصميم : البساطة والتصميم نوع القماش : القطنية والكتانية .
+	ملائم الصورة
٥٨	التصميم : كثرة الخطوط والقصاصات . نوع لفافة : الخفيف (ساقه ، دانتي ، تفنأ) ( ٤ × ٢ = ٨ علامات )

رقم الصفحة في الكتاب	إجابة السؤال الرابع (٢٠ علامة)
	فرع م [ ٦ علامات ]
٩٧	١- الألفاظ المطروحة .
٩٨	٢- الظاهر الملح .
٩٩	٣- الذراع المثالي .
	( ٣ × ٦ = ٦ علامات )
	فرع ب [ ١٠ علامات ]
٣٣٢	الياقات المتصلة : القلاب .
٣٥٤	= المنفصلة : الحميص ، البيبي ، البحرية ، المكرونة .
	( ٥ × ١٠ = ١٠ علامات )
	فرع ج [ ٤ علامات ]
٣٣٤	(١) قول بن جرير اللقف الى عدم بنان ، وسه ثم قول البنات اى عنان .
	(٢) بنان الخصر فى الاما والخلق لم يتم خياطتها لاءطاء التوسع .
	( ٢ × ٤ = ٨ علامات )

رقم الصفحة في الكتاب	
	(جانب السؤال الخاص (٢٠١ علامة)
	فرع م [ ٨ علامات ]
١٢	١- الحضارة البيزنطية
١٣	٣- الحضارة الفرونية
	٢- = الرومانية
	٤- = الانقرابية
	(٨ = ٢ × ٤ علامات)
	
	فرع ب [ ٨ علامات ]
٥٢	١- لأنه الخزام بمثابة نقلة اليادة في التصميم، فيعمل على تأكيد المديح الجيدة (النص النضيل) ويبين زهاهه فذاك التركيز عليها.
١٣٥	٢- لأنه الانتاج للمقالات المعيارية وليت القصبة كما في خياطة التواصي.
٣٣٦	٣- لأنه الاتهام والحة.
٣٣٥	٤- بسبب نقص في أحد أجزاء قماش النموذج أو فيها جميعها.
	(٨ = ٢ × ٤ علامات)
	فرع ج [ ٤ علامات ]
١٦٥	الأقمشة المتفافة والخزفة : خياطة النسب في كل من البطانة وقماش قطعة الملاين كنس واحدة .
	الأقمشة الكملة وفيلتفافة : خياطة نسب قطعة الملاين وحدها، ثم خياطة نسب البطانة وحدها .
	(٤ = ٢ × ٢ علامات)