



الجمهورية العراقية

وزارة التربية والتعليم
إدارة الامتحانات والاختبارات
قسم الامتحانات العامة

B a 3

٢
٣

امتحان شهادة الدراسة الثانوية العامة لعام ٢٠١٠ / الدورة الصيفية
(وثيقة محمية/محدود)

د س

مدة الامتحان : ٣٠ : ١

اليوم والتاريخ : الثلاثاء ٢٢/٦/٢٠١٠

المبحث : برمجة الحاسوب / المستوى الثالث

الفرع : الإدارة المعلوماتية (المسار الأول)

ملحوظة : أجب عن الأسئلة الآتية جميعها وعددها (٦)، علماً بأن عدد الصفحات (٤).

السؤال الأول : (١٦ علامة)

يتكون هذا السؤال من (٨) فقرات، أنقل إلى دفتر إجابتك رقم الفقرة وضع إشارة (√) بجانب الفقرة الصائبة، وإشارة (×) بجانب الفقرة الخاطئة.

١. ناتج جملة فيجوال بيسك الآتية "A" > "a" Print هو True.
٢. يمكن إضافة نموذج جديد باختيار الأمر Add Form من لائحة Insert.
٣. ناتج تنفيذ جملة بيسك المرئية الآتية (5,6,8) THEN PRINT CHOOSE IF 7 هو Null.
٤. يمكن كتابة ثلاث جمل على سطر واحد في برنامج فيجوال بيسك باستخدام الرمز : بين الجمل.
٥. يتم كتابة الشيفرة لبرنامج بيسك المرئية Visual Basic على نافذة التطوير المتكاملة IDE.
٦. يستخدم المعامل المنطقي NOT للربط بين شرطين ويتحقق الشرط كاملاً عندما لا تتحقق الشروط مجتمعة.
٧. لا يجوز استخدام الكلمات المحجوزة كمتغيرات عديدة.
٨. الدالة الشرطية تعيد القيمة ٤ في الجملة الآتية: (2 >= SQR (4),4,2) IIF.

السؤال الثاني (٢٤ علامة)

- أ) عبر عن الجمل الآتية بشكل مقبول في برمجة فيجوال بيسك بكتابة جملة واحدة فقط. (٩ علامات)
- ١) إذا كان المعدل Avg أكبر أو يساوي ٤٠ اطبع كلمة PASS.
 - ٢) اطبع قيمة المتغير A مضافاً إليه العدد ٢.
 - ٣) اظهر قيمة المتغير B في صندوق نص ١ (Text1).

يتبع الصفحة الثانية....

الصفحة الثانية

(ب) اكتب مخرجات البرامج الآتية وفي حال كون البرنامج خاطئ اكتب (رسالة خطأ). (١٥ علامة)

1. Print "A";
Print "b"
2. A = 5
If X Then Print "6×4" Else Print A
3. A= IFF (4*10 > 10^2, "AA", "BB")
RRINT A
4. Dim A AS Integer
A = "VB"
Print A
5. Dim AMMAN AS Integer
Dim A As String
A = "AMMAN"
Print AMMAN

السؤال الثالث: (٢٠ علامة)

- أ) عدد ثلاث خصائص يمكن استخدامها مع أداة زر الأمر Command . (٦ علامات)
- ب) أدرس البرنامج الآتي ثم أجب عن الأسئلة اللاحقة : (٨ علامات)

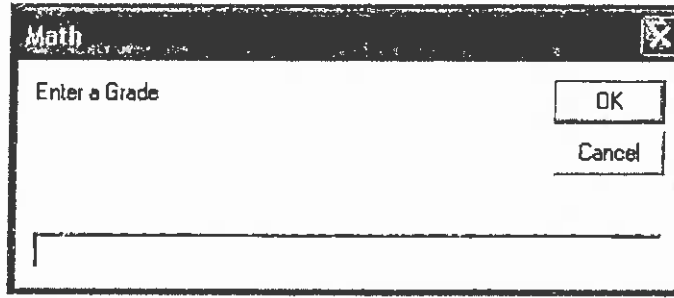
```
Private Sub Command1_Click()  
Avg = Val (Text1)  
Select Case Avg  
Case Is >= 50: Print "Pass"  
Case Is < 50: Print "Fail"  
End Select  
End Sub
```

١. ما عمل البرنامج؟
٢. ما ناتج البرنامج عند إدخال الرقم ٩٠ في أداة نص (Text1) ؟
٣. أعد كتابة الجمل مستخدماً جملة الشرط IF .

الصفحة الثالثة

(٦ علامات)

ج) ادرس الشاشة الآتية ثم أجب عم الأسئلة اللاحقة:



١. ما اسم الصندوق الظاهر ؟

٢. اكتب شيفرة إظهار هذه الشاشة بحيث تظهر كما هي مع إظهار الكتابة (Math, Enter a Grade).

السؤال الرابع: (١٩ علامة)

(٩ علامات)

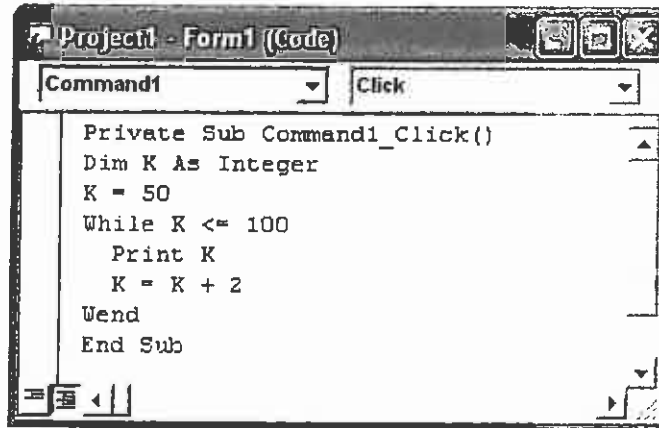
أ) اكتب الصيغة العامة لكل مما يلي:

١. جملة الدوران For / Next

٢. جملة الدوران While / Wend

(١٠ علامات)

ب) أدرس الشاشة الآتية ثم أجب عن الأسئلة اللاحقة:



١. ما عمل البرنامج ؟

٢. ما مقدار الزيادة في العداد ؟

٣. متى تتوقف حلقة الدوران ؟

٤. ما قيمة المتغير K بعد تنفيذ البرنامج ؟

٥. أعد كتابة البرنامج باستخدام جملة For / Next

السؤال الخامس: (١٤ علامة)

أ) اكتب برنامج بلغة فيجول بيسك باستخدام جملة التكرار For/Next لإدخال علامة الرياضيات (Math)

لصف مكون من خمسين طالباً ثم احسب واطبع المتوسط الحسابي لمادة الرياضيات. (٩ علامات)

يتبع الصفحة الرابعة...

الصفحة الرابعة

(٥ علامات)

(ب) ما ناتج جمل التكرار الآتية :

```
1.  A = 1
      While A <= 3
        Print " Welcome"
        A = A + 1
      Wend
```

```
2.  For K = 4 To 5 STEP 2
      Print K
      NEXT K
      PRINT K
```

السؤال السادس: (٧ علامات)

ادرس الشاشة الآتية ثم أجب عن الأسئلة اللاحقة.

The screenshot shows a Windows application window titled "Employee". The window has a standard Windows title bar with minimize, maximize, and close buttons. The main area of the window is a form with a dotted grid background. The form contains the following elements:

- A label "Name" followed by a text box labeled "Text1".
- A label "Date Of Birthday" followed by a text box labeled "Text2".
- A label "Sex" followed by two radio buttons: "Male" and "Female".
- A label "Have a Car" followed by a checkbox labeled "Car".
- At the bottom of the form, there are two buttons: "EXit" and "Next".

١. ما عنوان النموذج؟

٢. استخرج من الشاشة أربع أدوات (كينونات) مختلفة.

٣. عدد أدوات تستخدم لغة فيجوال بيسك وغير مستخدمين في هذا النموذج؟

انتهت الأسئلة



بسم الله الرحمن الرحيم

١٠ امتحان شهادة الدراسة الثانوية العامة لعام ٢٠١٠ (الدورة الصيفية).

صفحة رقم (١)

وزارة التربية والتعليم

إدارة الامتحانات والاختبارات

قسم الامتحانات العامة

المبحث : برمجية الحاسب

الفرع : الإدارة المعلوماتية

مدة الامتحان : ١٥٠ د

التاريخ : ١٤٣٠ / ٦ / ٢٠

السؤال الأول : (١٦ علامة) علامتان لكل اجابة صحيحة.

رقم السؤال	١	٢	٣	٤	٥	٦	٧	٨
الإجابة	√	×	×	√	×	×	√	√

السؤال الثاني (٢٤ علامة)

ص ١٥٥

(٩ علامات) ٣ علامات لا تجزأ لكل جملة صحيحة.

(١)

IF Avg >= 40 Then Print 'PASS'

(٢)

PRINT A+2

(٣)

Text1 = B

(ب) (١٦ علامة) لكل نقطة ثلاث علامات.

ص ١٥٠ - ١٩٠

الانتباه إلى الأحرف الكبيرة والصغيرة.

Ab (١)

5 (٢)

رسالة خطأ (٣)

رسالة خطأ (٤)

0 (٥)

السؤال الأول : (١٦ علامة) علامتان لكل اجابة صحيحة.

رقم السؤال	١	٢	٣	٤	٥	٦	٧	٨
الإجابة	√	×	×	√	×	×	√	√

السؤال الثالث (٢٠ علامة)

ص ١٤٤

(أ) علامتان لكل خاصية بإحدى اللغتين من الآتي على أن لا تزيد عن ٦ علامات.

١. Name (تغيير الإسم).
 ٢. Caption (تغيير العنوان).
 ٣. Appearance (تغيير المظهر).
 ٤. Backcolor (تغيير لون الخلفية).
 ٥. Height (التحكم بالإرتفاع / الطول).
 ٦. Width (التحكم بالعرض).
- (ب) (٨ علامات) توزع حسب الآتي:

١. ما عمل البرنامج؟ إدخال المعدل في أداة نص (Text1) علامة

وطباعة كلمة "Pass" إذا كان المعدل أكبر أو يساوي ٥٠ وطباعة كلمة "Fail"

إذا كان المعدل أقل من ٥٠ علامتان

٢. يطبع كلمة "Pass" علامتان

(ب)

Avg = Val (Text1) علامة

IF Avg > = 50 Then Print "Pass" Else Print " Fail" علامتان

Num = InputBox("Enter a Grade", "Mat")

(ج) (٦ علامات) ثلاث علامات لكل إجابة.

١. صندوق الإدخال (InputBox).

٢. Num = InputBox ("Enter a Grade", "Math")

السؤال الأول : (١٦ علامة) علامتان لكل اجابة صحيحة.

رقم السؤال	١	٢	٣	٤	٥	٦	٧	٨
الإجابة	√	×	×	√	×	×	√	√

السؤال الرابع (١٩ علامة)

(أ) (٩ علامات) توزع حسب الآتي:

١. (٥ علامات)

For Counter = First To Last Step n علامتان

VB Statment1

.....

Next Counter

علامتان

علامة

٢. (٤ علامات)

While Condition

VB Statement1

VB Statement2

.....

Wend

علامتان

علامة

علامة

(ب) (١٠ علامات) علامتان لا تجزأ لكل نقطة .

١. ما عمل البرنامج ؟ طباعة الأعداد الزوجية من ٥٠ - ١٠٠ .

٢. ما مقدار الزيادة في العداد ؟ ٢

٣. متى تتوقف حلقة الدوران ؟ عندما تكون K أكبر من ١٠٠

٤. ما قيمة المتغير K بعد تنفيذ البرنامج؟ ١٠٢

٥. أعد كتابة البرنامج باستخدام جملة For / Next

For K = 50 to 100 Step 2

Print K

Next K

السؤال الأول : (١٦ علامة) علامتان لكل اجابة صحيحة.

رقم السؤال	١	٢	٣	٤	٥	٦	٧	٨
الإجابة	√	×	×	√	×	×	√	√

السؤال الخامس (١٤ علامة).

(أ) (9 علامات) توزع حسب الآتي:

العلامة	1	2	3	4	5
Dim Math As Integer	1				
Sum = 0					
For A = 1 To 50	2				
Math = InputBox("")	2				
Sum = Sum + Math	2				
Next	1				
Print Sum/50	1				

(ب) (٥ علامات) توزع حسب الآتي:

١. علامة لكل سطر

Welcome
Welcome
Welcome

٢. علامة لكل سطر

4

6

السؤال الأول : (١٥ علامة علامة واحدة لكل اجابة صحيحة)

رقم السؤال	١	٢	٣	٤	٥	٦	٧	٨
الإجابة	✓	×	×	✓	×	×	✓	✓

السؤال السادس : (٧ علامات).

توزع حسب الاتي:

١. عنوان النموذج Employee علامة
٢. علامة لكل أداة على زر على أن لا تتجاوز العلامة عن ٤ علامات

• الأوامر COMMAND BUTTON

• أداة نص Text

• أداة عنوان Label

• زر إختيار Option

• صندوق فحص CheckBox

٣. علامة لكل اجابة على أن لا تزيد عن علامتين

• صندوق الصورة IMAGE BOX

• الصندوق المركب COMBO BOX

• أي أداة لم ترد بالصورة (Timer, Date)