

المادة: علوم عامة
الوقت: ساعة ونصف
التاريخ: ٢٠١٧ / ٢ / ٢٦

٤٠

الإسم:
الصف: الثامن
الشعبة: جميع الشعب

(٤ علامات)

السؤال الاول :

من خلال دراستك لدرس المادة الوراثية اجب عن الاسئلة الاتية :-

١. في أي جزء من اجزاء الخلية توجد المادة الوراثية ؟
٢. ماذا نسمي الجزء من الكروموسوم المسؤول عن نقل الصفة الوراثية ؟
٣. ما عدد الجينات التي تتحكم بنقل المادة الوراثية ؟
٤. ما المقصود بالصفة الوراثية ؟

تم التحصيل في موقع إنترنت

(٤ علامات)

السؤال الثاني :

وضح المقصود بكل مما يلي؟

- ١-الوراثة:.....
- ٢-التيار الكهربائي:.....
- ٣-فرق الجهد الكهربائي:.....
- ٤-سجل النسب الوراثي:.....

(٦ علامات)

السؤال الثالث :

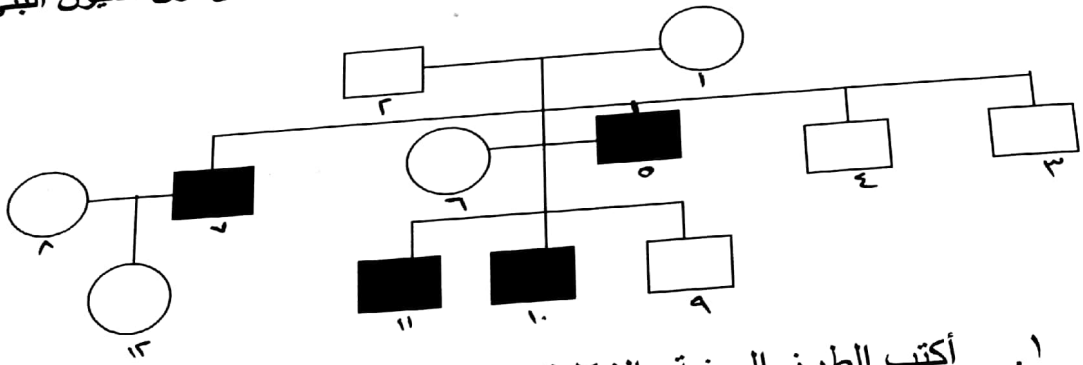
فسر كلا مما يلي ؟

- أ. الصفات المكتسبة لا تتوارث.....
- ب. اختيار العالم مندل نبات البازيلاء في تجاربه الوراثية.....
- ت. ظهور بعض الصفات الوراثية الموجودة عند الآباء وعند بعض الأبناء وعدم ظهورها عند البعض الآخر.....

السؤال الرابع :

(٦ علامات)

يبين الشكل سجل نسب وراثي لصفة لون العيون لعائلة ما اذا علمت ان شكل المظلل يدل على لون العيون الزرقاء a والشكل غير المظلل يدل على لون العيون البني A
أجب عما يلي :



١. أكتب الطرز الجينية والشكلية للاباء (١-٢) (٥-٦) .
٢. أكتب الطراز الجيني والشكلي للفرد (٩) .
٣. كم جيل يظهر في الشكل .

السؤال الخامس :

(١٠ علامات)

١) من خلال دراستك لصفات نبات البازيلاء أكمل الطرز الجينية والشكلية في الجدول :

الطرز الجينية		الطرز الشكلية	
الأم	الأب	الأم	الأب
Gg			مجعد البذور
	TT	قصير الساق	
Rr			ارجواني غير نقي

٢-

ب-

ج-

٢) استخدم مربع بانيت للتنبؤ بالطرز الجينية والشكلية للأفراد الناتجة من التلقيح في فرع ب السابق.

الطرز الجينية للابناء.....

الطرز الشكلية للابناء.....