

# الولاء في العلوم

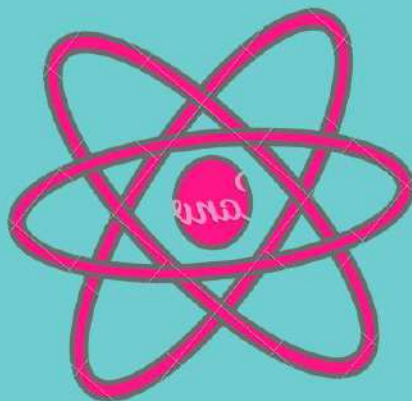
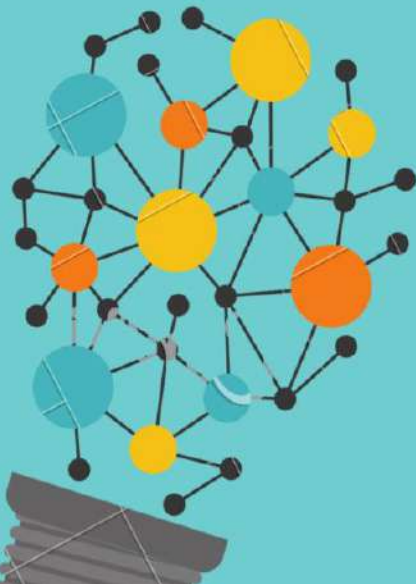
الصف : السادس

منتدى مركز الايمان التعليمي

امتحان

إعداد المعلمة :

ولاء شعواطة





مديرية التربية والتعليم / اللواء قصبة اربد

**الولاء في العلوم**

امتحان الشهر الثاني للفصل الدراسي الأول

لمبحث : العلوم

للعام الدراسي (2021 / 2022)

التاريخ: / /

الزمن:

الاسم: -----

الصف: السادس الأساسي

**السؤال الأول: اختر رمز الإجابة الصحيحة فيما يلي:**

1- إحدى العلماء الآتية وضع أول جدول دوري:

(أ) بورن (ب) مندليف (ج) موزلي

2- تبلغ نسبة غاز النتروجين في الغلاف الجوي:

(أ) 21% (ب) 87% (ج) 78%

3- أي اللافلزات الآتية يستخدم في صناعة المادة المكونة لرؤوس أعواد الثقاب:

أ- الكلور (ب) الفسفور (ج) اليود

4- أي الآتية تتميز بخصائص بين الفلزات و اللافلزات:

(أ) السيلكون (ب) الجرمانيوم (ج) (أ + ب)

5- إحدى العناصر الآتية سائل وسام جداً:

(أ) كبريت (ب) زيتيق (ج) كربون

6- تكون الذرة متعادلة كهربائياً عندما يكون:

(أ) عدد البروتونات < عدد الإلكترونات

(ب) عدد البروتونات > عدد الإلكترونات

(ج) عدد البروتونات = عدد الإلكترونات

السؤال الثاني : عرف ما يلي :

\* العنصر :

\* الجدول الدوري :

السؤال الثالث : قارن بين الغرافيت و الماس من حيث ؟

الماس	الغرافيت	من حيث
		المكون الأساسي
		ترتيب الذرات
		القساوة
		الاستخدام

السؤال الرابع : أذكر الحالة الفيزيائية لكل من اللافلزات الآتية ؟

1- الفسفور : .....

2- النتروجين : .....

3- الكلور : .....



السؤال الخامس : املأ الجدول بما يناسبه ؟

العنصر	الرمز
فسفور	
	Cl
كبريت	
	Br

السؤال السادس : حدد نوع وعدد الذرات في المركبات الآتي ؟

[www.awa2el.net](http://www.awa2el.net)

• NaCl :

• H<sub>2</sub>O :

السؤال السابع : علل مايلي :

1) يحدد عدد البروتونات هوية العنصر ؟

2) تختلف خصائص جزيء الأوكسجين ( $O_2$ ) عن خصائص جزيء الأوزون ( $O_3$ ) ؟

3) تتشابه عناصر المجموعة الواحدة في خصائصها وسلوكها الكيميائي ؟

السؤال الثامن : ضع إشارة (✓) أمام العبارة الصحيحة وإشارة (×) أمام العبارة الخاطئة :

1- ( ) يتكون العنصر من ارتباط نوع واحد من الذرات تتشابه في خصائصها

2- ( ) يعد الكلور  $CL_2$  جزيء

3- ( ) يحتوي الجدول الدوري على ثمانية دورات أفقية

4- ( ) تعرف المجموعة الثانية في الجدول الدوري بالفلزات القلوية

5- ( ) يعد فلز الفضة من أفضل الفلزات في التوصيل الكهربائي

6- ( ) لا يوصل الكربون التيار الكهربائي

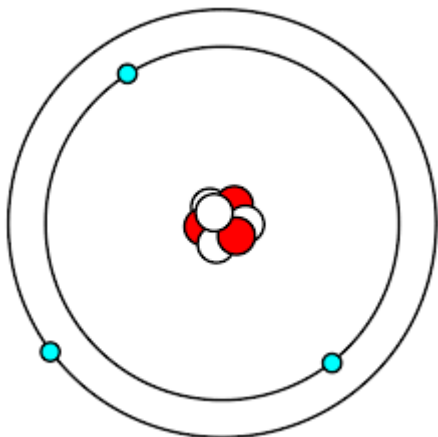


السؤال التاسع : الشكل الآتي يمثل نموذج للذرة تأمله جيداً ؛ ثم أجب عن الأسئلة الآتية :

1- حدد مكونات الذرة على النموذج الآتي ؟

2- عرف الذرة ؟

3- املأ الجدول بما يناسبه :



من حيث	الإلكترونات	البروتونات	النيوترونات
الشحنة			
مكان وجودها			
الرمز			