

الأسئلة المقترحة / الأحياء

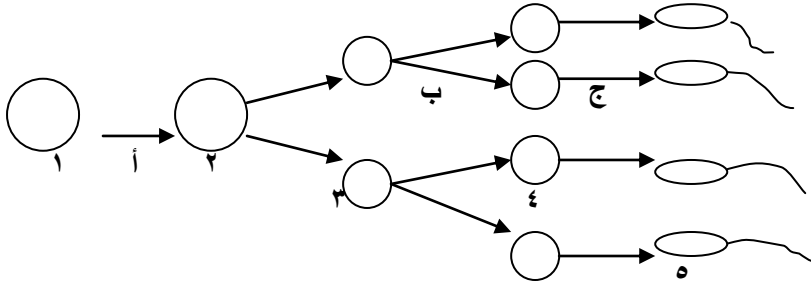
مع امتياني لكم بالتفوق والنجاح
الأحياء

مع امتياني لكم بالتفوق والنجاح
الأحياء

الفرع العلمي - الفصل الثالث / تكوين الجنين
(الدورة الشتوية ٢٠١٦)

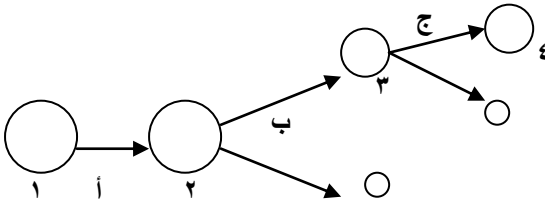
السؤال الأول

أ- يمثل الشكل المجاور مراحل تكوين الحيوانات المنوية في الإنسان، ادرسه جيداً وأجب عما يلي: (ص ١٤٨)



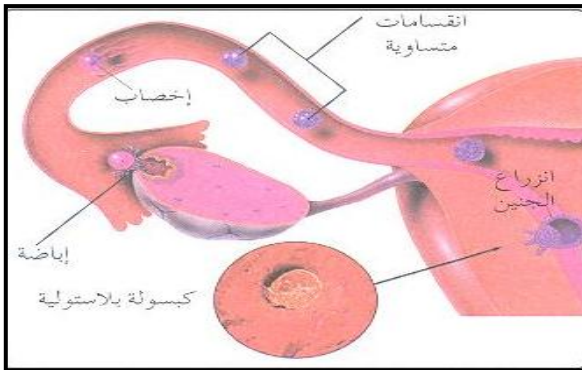
- ١- سم الخلايا التي تمثلها الأرقام (١ ، ٣ ، ٥)؟
- ٢- سم المراحل (أ ، ب ، ج)؟
- ٣- ما عدد الكروموسومات في الخلايا (٢ ، ٤)؟
- ٤- ما الذي يساعد الطلائع المنوية إلى التمايز إلى حيوانات منوية؟

ب- يمثل الشكل المجاور مراحل تكوين البويضات في أنثى الإنسان، ادرسه جيداً وأجب عما يلي: (ص ١٥١)



- ١ سم الخلايا التي تمثلها الأرقام (١ ، ٣ ، ٥)؟
- ٢- سم المراحل (أ ، ب ، ج)؟
- ٣- ما عدد الكروموسومات في الخلايا (٢ ، ٤)؟
- ٤- ما الذي يحدث في الخلية البيضية الثانوية للدخول في المرحلة الثاني من الانقسام المنصف؟
- ٥- لماذا تضمحل وتتحلل الخلية المشار إليها بالرقم (٥)؟

ج- يمثل الشكل المجاور مراحل تكوين الجنين في أنثى الإنسان، ادرسه جيداً وأجب عما يلي: (ص ١٥٥)



- ١- إلى ماذا تشير الأرقام (١ ، ٢ ، ٣ ، ٤) في الشكل؟
- ٢- كيف تتم عملية انزراع الجنين في بطانة الرحم؟
- ٣- كم تستغرق عملية تكوين التوتة بعد الإخصاب؟

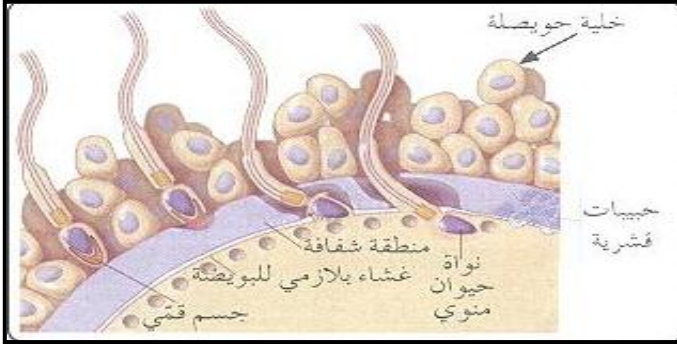
الأسئلة المقترحة / الأحياء

مع امتياني لكم بالتفوق والنجاح
الأحياء

مع امتياني لكم بالتفوق والنجاح
الأحياء

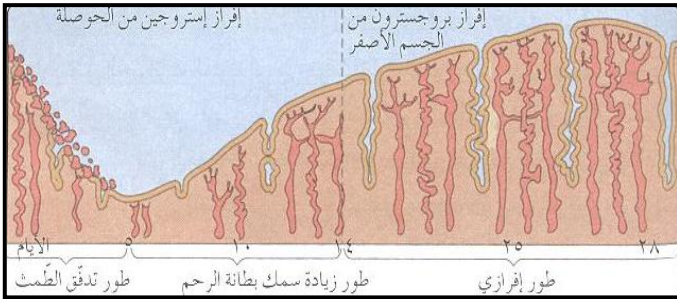
الفرع العلمي - الفصل الثالث / تكويبه الجنييه
(الدورة الشتوية ٢٠١٦)

د- يمثل الشكل المجاور مراحل اختراق الحيوان المنوي للخلية البيضية الثانوية، ادرسه جيداً وأجب عما يلي:
(ص ١٥٥)



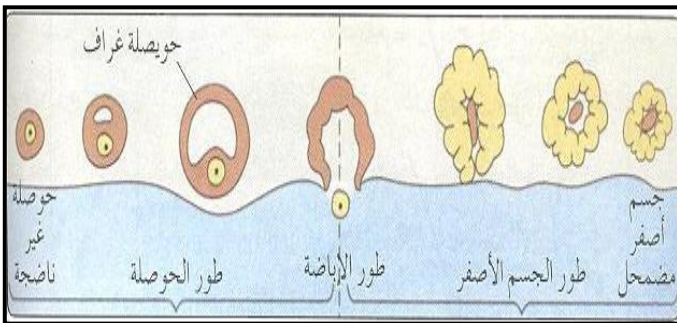
- ١- أين تتم عملية الإخصاب؟
- ٢- كيف يخترق الحيوان المنوي طبقة الخلايا الحوصلية للخلية البيضية الثانوية؟
- ٣- ما أهمية الحبيبات القشرية؟
- ٤- إلى ماذا تشير الأرقام (١، ٢، ٣، ٤) في الشكل؟

هـ- السؤال الخامس: يمثل الشكل المجاور مراحل دورة الرحم في أنثى الإنسان، ادرسه جيداً وأجب عما يلي



- ١- سم الطورين المشار إليهما بالرقمين (١، ٢)؟
- ٢- ما تأثير انخفاض مستوى بروجسترون في الدم؟
- ٣- طور الجسم الأصفر في دورة المبيض للإنسان يقابله في دورة الرحم؟ (ص ١٥٣)

و- يمثل الشكل المجاور دورة المبيض عند أنثى الإنسان والمطلوب:



- ١- سم الطورين المشار إليهما بالرقمين (١، ٢)؟
- ٢- ما تأثير هرمون استروجين المفرز من الحوصلة الناضجة على الرحم؟
- ٣- ما التغير الهرموني الناتج عند اضمحلال الجسم الأصفر؟

الأسئلة المقترحة / الأحياء

مع امتياني لكم بالتفوق والنجاح
الأحياء

مع امتياني لكم بالتفوق والنجاح
الأحياء

الفرع العلمي - الفصل الثالث / تكويبه الجنين
(الدورة الشتوية ٢٠١٦)

السؤال الثاني

فيما يتعلق بدورة الحيض في أنثى الإنسان وعملية الإخصاب وتكوين الجنين:

- أ- ماذا يحدث في الدورة الشهرية عند أنثى الإنسان نتيجة كل مما يأتي: (ص ١٥٢ - ١٥٣)
- ١- زيادة نسبة استروجين في الدم؟
 - ٢- انخفاض مستوى هرمون بروجسترون في الدم؟
- ب- هرمون بروجسترون أحد الهرمونات التي تؤثر في دورة الحيض، المطلوب: (ص ١٥٣)
- ١- من أين يفرز هذا الهرمون؟
 - ٢- ما الوظائف التي يقوم بها؟
- ج- ما التغيرات التي تحدث نتيجة لدخول رأس الحيوان المنوي إلى الخلية البيضية الثانوية؟ (ص ١٥٤)
- د- اختر من الصندوق المجاور ما يناسب كل عبارة من العبارات التالية:

الإباضة
اللولب
الطمث
التوتة
الجسم الأصفر

- ١- تصبح البويضة المخصبة مكونة من ١٦ خلية؟
- ٢- تحدث في اليوم الرابع عشر للدورة الشهرية؟
- ٣- يفرز البروجسترون في النصف الثاني من الدورة الشهرية؟
- ٤- يمنع انزراع الكبسولة البلاستيكية في جدار الرحم؟

- هـ- فيما يتعلق بعملية تكوين الجنين في أنثى الإنسان أجب عما يلي: (ص ١٥٦)
- ١- كم تستغرق عملية تكوين التوتة بعد الإخصاب؟
 - ٢- كيف تتم عملية انزراع الجنين في رحم الأم؟
 - ٣- متى تبدأ الثنيات القلبية بالنبض؟

السؤال الثالث

فيما يتعلق بتنظيم النسل وتكنولوجيا الإخصاب والحمل:

- أ- تنتشر تكنولوجيا تجميد الأجنة في المستشفيات التي تستخدم تكنولوجيا الإخصاب خارج الرحم، والمطلوب:
- ١- ما أهمية هذه التكنولوجيا؟
 - ٢- كيف تتم عملية تجميد الأجنة والاحتفاظ بها؟
- ب- تعتبر طريقة الأقراص من وسائل تنظيم النسل، المطلوب: (ص ١٦٠)
- ١- مم تتكون هذه الأقراص؟
 - ٢- ما آلية عملها لمنع الحمل؟

ج- تعتبر طريقة مستحضرات البروجسترون من وسائل تنظيم النسل، المطلوب: (ص ١٦٠)

- ١- كيف تستخدم هذه الطريقة؟
- ٢- ما آلية عملها لمنع الحمل؟
- ٣- كم يدوم تأثير هذه المستحضرات؟

د- تستخدم طريقة نقل الجاميتات إلى قناة البيض في المستشفيات التي تستخدم تكنولوجيا الإخصاب خارج الرحم، والمطلوب:

- ١- كيف تستخدم هذه الطريقة؟
- ٢- ماذا يشترط لنجاح هذه العملية؟

هـ- كيف تتم عملية تغذية الجنين؟ (ص ١٥٨)

و- تقسم عملية المخاض إلى ثلاثة أقسام، مرحلة الاتساع والتمدد، مرحلة خروج الوليد، مرحلة خروج المشيمة المطلوب:

- ١- تتبع التغيرات التي تحدث في كل مرحلة؟

ز- تعتبر الطريقة التنظيمية من وسائل تنظيم النسل، المطلوب: (ص ١٥٩)

- ١- ما آلية عملها لمنع الحمل؟

السؤال الرابع

أسئلة علل:

- ١- لا يحتوي مبيض أنثى الإنسان على بويضات ناضجة؟ (ص ١٥٠)
- ٢- لا تتضح حوصلة غراف جديدة داخل المبيض ما دام الجسم الأصفر نشيطاً؟ (ص ١٥٣)
- ٣- قلة احتمال دخول حيوان منوي آخر إلى البويضة بعد إخصابها؟ ص ١٥٤
- ٤- قدرة الحيوان المنوي على اختراق طبقة الخلايا الحوصلية المحيطة بالخلية البيضية الثانوية؟ (ص ١٥٤)
- ٥- يتم حقن الأم بالهرمون المنشط للغدد التناسلية في تقنية أطفال الأنابيب (IVF)؟ (ص ١٦١)
- ٦- وجود خلايا سيرتولي بين الخلايا المنوية الأولية والثانوية في الخصية؟ (ص ١٤٧)
- ٧- عادة يكون الاحتمال الأكبر للإخصاب في منتصف الدورة الشهرية للمرأة؟ (ص ١٥٢)
- ٨- دخول حيوان منوي واحد إلى الخلية البيضية الثانوية في أثناء عملية الإخصاب؟ (ص ١٥٤)

السؤال الخامس

أسئلة المقارنة:

أ- ما الفرق بين تكوين الحيوانات المنوية وتكوين البويضات في الإنسان؟ (ص ١٤٧ - ١٥٠)
ب- قارن بين الجاميتات الذكرية والأنثوية من حيث:

- ١- المرحلة العمرية لبدء الإنتاج
- ٢- عدد الجاميتات الناتجة
- ٣- كيفية الوصول إلى مرحلة النضج
- ٤- القدرة على الحركة

ج- ماد دور كل مما يلي:

- ١- البروجسترون في طور الإفراز
- ٢- الجسم ألقى في الحيوان المنوي
- ٣- القرص الجنيني
- ٤- خلايا سيرتولي

د- تتبع بخطوات كيف تحدث عملية الإخصاب خارج الرحم (أطفال الأنابيب)؟ (ص ١٦١)