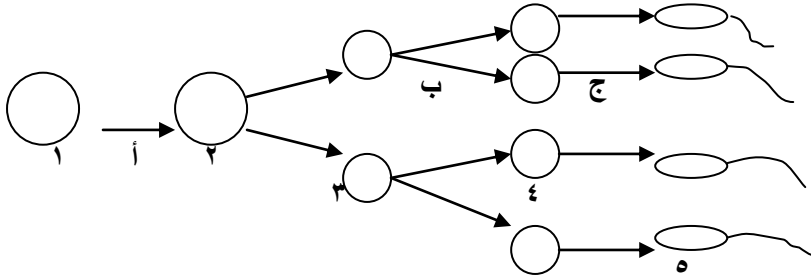


الأسئلة المقترحة للفصل الثالث (تكوين الجنين)

الدورة الصيفية (٢٠١٥)

السؤال الأول

أ- يمثل الشكل المجاور مراحل تكوين الحيوانات المنوية في الإنسان، ادرسه جيداً وأجب عما يلي: (ص ١٤٨)



١- سم الخلايا التي تمثلها الأرقام (١ ، ٣ ، ٥)؟

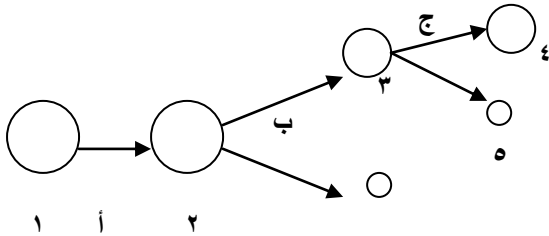
٢- سم المراحل (أ ، ب ، ج)؟

٣- ما عدد الكروموسومات في الخلايا

(٢ ، ٤)؟

٤- ما الذي يساعد الطلائع المنوية إلى التمايز إلى حيوانات منوية؟

ب- يمثل الشكل المجاور مراحل تكوين البويضات في أنثى الإنسان، ادرسه جيداً وأجب عما يلي: (ص ١٥١)



١ سم الخلايا التي تمثلها الأرقام (١ ، ٣ ، ٥)؟

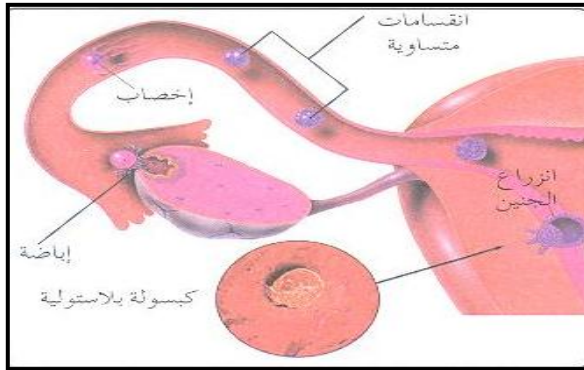
٢- سم المراحل (أ ، ب ، ج)؟

٣- ما عدد الكروموسومات في الخلايا (٢ ، ٤)؟

٤- ما الذي يحدث في الخلية البويضات الثانوية للدخول في المرحلة الثاني من الانقسام المنصف؟

٥- لماذا تضمحل وتتحلل الخلية المشار إليها بالرقم (٥)؟

ج- يمثل الشكل المجاور مراحل تكوين الجنين في أنثى الإنسان، ادرسه جيداً وأجب عما يلي: (ص ١٥٥)



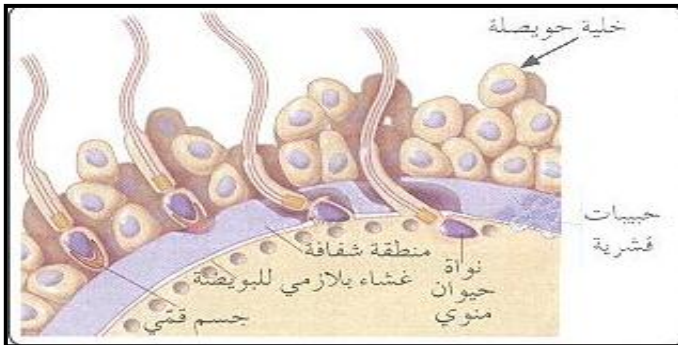
١- إلى ماذا تشير الأرقام (١ ، ٢ ، ٣ ، ٤) في الشكل؟

٢- كيف تتم عملية انزراع الجنين في بطانة الرحم؟

٣- كم تستغرق عملية تكوين التوتة بعد الإخصاب؟

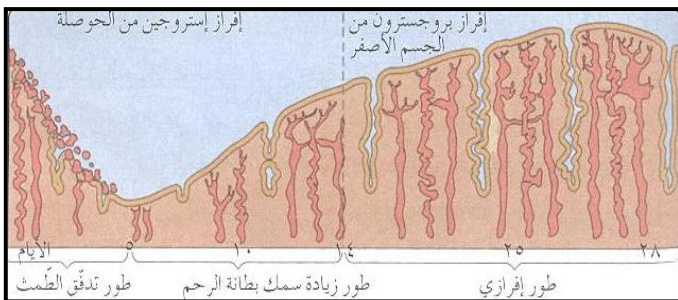
الأسئلة المقترحة للفصل الثالث (تكوين الجنين) الدورة الصفية (٢٠١٥)

د- يمثل الشكل المجاور مراحل اختراق الحيوان المنوي للخلية البيضية الثانوية، ادرسه جيداً وأجب عما يلي: (ص ١٥٥)



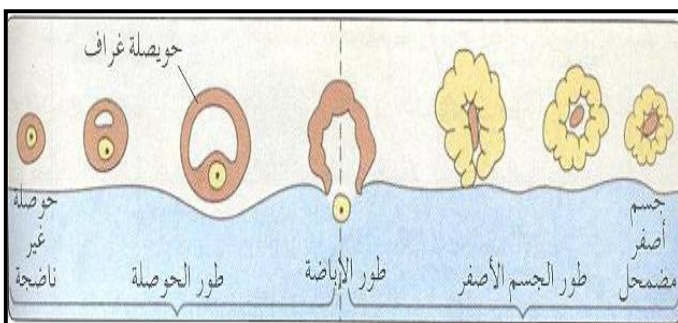
- ١- أين تتم عملية الإخصاب؟
- ٢- كيف يخترق الحيوان المنوي طبقة الخلايا الحوصلية للخلية البيضية الثانوية؟
- ٣- ما أهمية الحبيبات القشرية؟
- ٤- إلى ماذا تشير الأرقام (١ ، ٢ ، ٣ ، ٤) في الشكل؟

هـ- السؤال الخامس: يمثل الشكل المجاور مراحل دورة الرحم في أنثى الإنسان، ادرسه جيداً وأجب عما يلي



- ١- سم الطورين المشار إليهما بالرقمين (١ ، ٢)
- ٢- ما تأثير انخفاض مستوى بروجسترون في الدم؟
- ٣- طور الجسم الأصفر في دورة المبيض للإنسان يقابله في دورة الرحم؟ (ص ١٥٣)

و- يمثل الشكل المجاور دورة المبيض عند أنثى الإنسان والمطلوب:



- ١- سم الطورين المشار إليهما بالرقمين (١ ، ٢)؟
- ٢- ما تأثير هرمون استروجين المفرز من الحوصلة الناضجة على الرحم؟
- ٣- ما التغير الهرموني الناتج عند اضمحلال الجسم الأصفر؟

الأسئلة المقترحة للفصل الثالث (تكوين الجنين) الدورة الصيفية (٢٠١٥)

فيما يتعلق بدورة الحيض في أنثى الإنسان وعملية الإخصاب وتكوين الجنين:

- أ- ماذا يحدث في الدورة الشهرية عند أنثى الإنسان نتيجة كل مما يأتي: (ص ١٥٢ - ١٥٣)
١- زيادة نسبة استروجين في الدم؟
٢- انخفاض مستوى هرمون بروجسترون في الدم؟

- ب- هرمون بروجسترون أحد الهرمونات التي تؤثر في دورة الحيض، المطلوب: (ص ١٥٣)
١- من أين يفرز هذا الهرمون؟
٢- ما الوظائف التي يقوم بها؟

- ج- ما التغيرات التي تحدث نتيجة لدخول رأس الحيوان المنوي إلى الخلية البيضية الثانوية؟ (ص ١٥٤)

د- اختر من الصندوق المجاور ما يناسب كل عبارة من العبارات التالية:

الإباضة
اللولب
الطمث
التوتة
الجسم الأصفر

- ١- تصبح البويضة المخصبة مكونة من ١٦ خلية؟
٢- تحدث في اليوم الرابع عشر للدورة الشهرية؟
٣- يفرز البروجسترون في النصف الثاني من الدورة الشهرية؟
٤- يمنع انزراع الكبسولة البلاستيكية في جدار الرحم؟

- هـ- فيما يتعلق بعملية تكوين الجنين في أنثى الإنسان أجب عما يلي: (ص ١٥٦)
١- كم تستغرق عملية تكوين التوتة بعد الإخصاب؟
٢- كيف تتم عملية انزراع الجنين في رحم الأم؟
٣- متى تبدأ التنبؤات القلبية بالنبض؟

السؤال الثالث

فيما يتعلق بتنظيم النسل وتكنولوجيا الإخصاب والحمل:

- أ- تنتشر تكنولوجيا تجميد الأجنة في المستشفيات التي تستخدم تكنولوجيا الإخصاب خارج الرحم، والمطلوب: (ص ١٦١)
١- ما أهمية هذه التكنولوجيا؟
٢- كيف تتم عملية تجميد الأجنة والاحتفاظ بها؟

- ب- تعتبر طريقة الأقراص من وسائل تنظيم النسل، المطلوب: (ص ١٦٠)
١- مم تتكون هذه الأقراص؟
٢- ما آلية عملها لمنع الحمل؟

- ج- تعتبر طريقة مستحضرات البروجسترون من وسائل تنظيم النسل، المطلوب: (ص ١٦٠)

- ١- كيف تستخدم هذه الطريقة؟

الأسئلة المقترحة للفصل الثالث (تكوين الجنين)

الدورة الصيفية (٢٠١٥)

٢- ما آلية عملها لمنع الحمل؟

٣- كم يدوم تأثير هذه المستحضرات؟

د- تستخدم طريقة نقل الجاميتات إلى قناة البيض في المستشفيات التي تستخدم تكنولوجيا الإخصاب خارج الرحم، والمطلوب:

١- كيف تستخدم هذه الطريقة؟

٢- ماذا يشترط لنجاح هذه العملية؟

هـ- كيف تتم عملية تغذية الجنين؟ (ص ١٥٨)

و- تقسم عملية المخاض إلى ثلاثة أقسام، مرحلة الاتساع والتمدد، مرحلة خروج الوليد، مرحلة خروج المشيمة المطلوب:

١- تتبع التغيرات التي تحدث في كل مرحلة؟

ز- تعتبر الطريقة النظامية من وسائل تنظيم النسل، المطلوب: (ص ١٥٩)

١- ما آلية عملها لمنع الحمل؟

السؤال الرابع

أسئلة علل:

١- لا يحتوي مبيض أنثى الإنسان على بويضات ناضجة؟ (ص ١٥٠)

٢- لا تتضح حوصلة غراف جديدة داخل المبيض ما دام الجسم الأصفر نشيطاً؟ (ص ١٥٣)

٣- قلة احتمال دخول حيوان منوي آخر إلى البويضة بعد إخصابها؟ ص ١٥٤

٤- قدرة الحيوان المنوي على اختراق طبقة الخلايا الحوصلية المحيطة بالخلية البيضية الثانوية؟ (ص ١٥٤)

٥- يتم حقن الأم بالهرمون المنشط للغدد التناسلية في تقنية أطفال الأنابيب (IVF)؟ (ص ١٦١)

٦- وجود خلايا سيرتولي بين الخلايا المنوية الأولية والثانوية في الخصية؟ (ص ١٤٧)

٧- عادة يكون الاحتمال الأكبر للإخصاب في منتصف الدورة الشهرية للمرأة؟ (ص ١٥٢)

٨- دخول حيوان منوي واحد إلى الخلية البيضية الثانوية في أثناء عملية الإخصاب؟ (ص ١٥٤)

السؤال الخامس

أسئلة المقارنة:

الأسئلة المقترحة للفصل الثالث (تكوين الجنين)
الدورة الصيفية (٢٠١٥)

أ- ما الفرق بين تكوين الحيوانات المنوية وتكوين البويضات في الإنسان ؟ (ص ١٤٧ - ١٥٠)

ب- قارن بين الجامينات الذكورية والأنثوية من حيث:

٣- كيفية الوصول إلى مرحلة النضج
٤- القدرة على الحركة

١- المرحلة العمرية لبدء الإنتاج
٢- عدد الجامينات الناتجة

ج- ماد دور كل مما يلي:

٢- الجسم ألقى في الحيوان المنوي
٤- خلايا سيرتولي

١- البروجسترون في طور الإفراز
٣- القرص الجنيني

د- تتبع بخطوات كيف تحدث عملية الإخصاب خارج الرحم (أطفال الأنبوب)؟ (ص ١٦١)