



الجمهورية العربية السورية

وزارة التربية والتعليم
إدارة الامتحانات والاختبارات
قسم الامتحانات العامة

٦٦٦٦

١
٣
٦

امتحان شهادة الدراسة الثانوية العامة لعام ٢٠١١. / الدورة الصيفية ..

(وثيقة محمية/محدود)

د س

مدة الامتحان : ٣٠ : ١

اليوم والتاريخ : السبت ٢٠١١/٧/٢

المبحث : الأحياء الأساسية/المستوى الثاني

الفرع : الاقتصاد المنزلي

ملحوظة : أجب عن الأسئلة الآتية جميعها وعددها (٦)، علماً بأن عدد الصفحات (٣).

السؤال الأول : (١٤ علامة)

يتكون هذا السؤال من (٧) فقرات، لكل فقرة أربعة بدائل، واحد منها فقط صحيح. انقل إلى دفتر إجابتك رقم الفقرة ورمز الإجابة الصحيحة لها :

(١) ما الهرمون النباتي الذي يعمل كمضاد للهرم :

(أ) الجبريلينات (ب) السايبتوكاينينات (ج) الأكسينات (د) الإثيلين

(٢) ما المادة المضافة التي تساعد على تحسين القيمة الغذائية :

(أ) الأنزيمات (ب) المستحلبات (ج) الفيتامينات (د) المثبتات

(٣) ما الأنزيم الذي يحطم الكربوهيدرات عديدة التسكر إلى سكر ثنائي :

(أ) المالتيز (ب) السكريز (ج) اللاكتيز (د) الأميليز

(٤) ما اسم الوعاء الدموي الذي ينقل الدم المؤكسج من القلب إلى مختلف أجهزة الجسم :

(أ) الشريان الأبهر (ب) الشريان التاجي (ج) الوريد الأجوف العلوي (د) الوريد الأجوف السفلي

(٥) ما نوع الخلايا الليمفية (T) التي تفرز مواد كيميائية تدعى ليمفوكينات :

(أ) قاتلة (ب) مساعدة (ج) مثبطة (د) ذاكرة

(٦) ما فصيلة الدم التي لا تحتوي على أي نوع من مولدات الضد على خلايا الدم الحمراء حسب نظام ABO:

(أ) A (ب) B (ج) AB (د) O

(٧) أين يتم فصل البول من الدم في كلية الإنسان :

(أ) الحوض (ب) الحلمات (ج) القشرة (د) النخاع

يتبع الصفحة الثانية ...

الصفحة الثانية

السؤال الثاني : (١٢ علامة)

- أ) اذكر ثلاثاً من فوائد النباتات السرخسية.
 ب) ما الأجزاء التي تتكون منها الأسطوانة الوعائية في جذر النبات الزهري؟
 ج) اختر من الصندوق المجاور نوع التكيف المعيشي المناسب للنباتات الآتية :

١) الحوذان المائي	- للسائل الخلوي فيها ضغط أسموزي مرتفع.
٢) الصبار	- تدخر الماء في سيقانها أو أوراقها.
	- تحتوي على أوراق مجزأة وأوراق كاملة.

- د) اذكر ثلاثة من العوامل الخارجية التي تؤثر في نمو النبات. (٣ علامات)

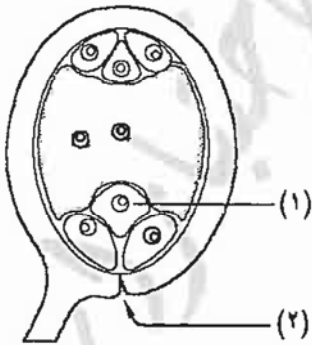
السؤال الثالث : (١٢ علامة)

- أ) صنّف الأنسجة المكونة للأعضاء الآتية إلى أنسجة طلائية أو أنسجة ضامة :
 (١) الغدد الصماء. (٢) الدم. (٣) المريء.
 ب) فسّر كلاً مما يأتي :

- (١) تحدث عملية الإدماع في النباتات ليلاً.
 (٢) نقص الفيتامينات في جسم الإنسان يسبب أعراضاً خطيرة.
 (٣) يمرّ الليمف بالأوعية الليمفية باتجاه واحد فقط.
 ج) حدّد وظائف كلٍّ مما يأتي في الأنف عند الإنسان :
 (١) الشعيرات. (٢) المخاط.

السؤال الرابع : (١٢ علامة)

- أ) يمثّل الشكل المجاور كيس جنيني في زهرة نبات، والمطلوب :
 (١) ما أسماء الأجزاء المشار إليها بالأرقام (١ ، ٢)؟
 (٢) ما عدد النوى في الكيس الجنيني؟
 (٣) ماذا ينتج عن اندماج إحدى النواتين الذكريتين مع النواتين القطبيتين في أثناء عملية الإخصاب؟



- ب) حدّد وظيفة كلٍّ مما يأتي :
 (١) قناة فولكمان في العظم الكثيف.
 (٢) أهداب خلايا الغشاء الطلائي المبطن للقصبه الهوائية.
 ج) اذكر أربعاً من وظائف الجلد عند الإنسان. (٤ علامات)

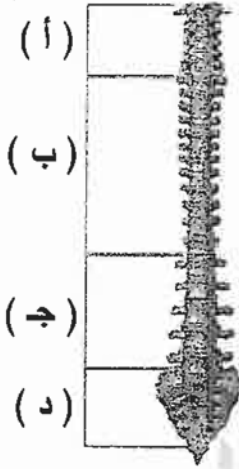
الصفحة الثالثة

السؤال الخامس : (١٠ علامات)

- أ) يفقد الجسم عن طريق البول والعرق كميات من الماء والأملاح والمواد الضارة، ما العوامل التي يعتمد عليها مقدار هذه الكميات؟ (٣ علامات)
- ب) يؤدي نقص الهيموجلوبين أو نقص عدد خلايا الدم الحمراء إلى فقر الدم عند الإنسان، اذكر أربعة أسباب تؤدي إلى هذا النقص. (٤ علامات)
- ج) اذكر ثلاثة من المبادئ الأساسية التي ينبغي مراعاتها عند ممارسة الإسعافات الأولية في حالة إصابات الأوتار أو العضلات عند الإنسان. (٣ علامات)

السؤال السادس : (١٠ علامات)

- أ) ما أنواع المفاصل المتحركة في جسم الإنسان؟ (٣ علامات)
- ب) أين يبدأ هضم كل من المواد الغذائية الآتية في الجهاز الهضمي عند الإنسان :
١) الكربوهيدرات. ٢) الدهون. ٣) البروتينات. (٣ علامات)
- ج) يمثل الشكل المجاور العمود الفقري عند الإنسان، والمطلوب : (٤ علامات)



- ١) ما أسماء أنواع الفقرات انمشار إليها بالرمزين (أ ، ج)؟
- ٢) حدّد رمز المنطقة التي تكون الفقرات فيها ملتحمة (غير متحركة).
- ٣) ما وظيفة القرص الغضروفي الذي يوجد بين كل فقرتين متتاليتين؟

(انتهت الأسئلة)

بسم الله الرحمن الرحيم
امتحان شهادة الدراسة الثانوية العامة لعام ٢٠١١ (الدورة الصيفية).



وزارة التربية والتعليم
إدارة الامتحانات والاختبارات
قسم الامتحانات العامة

المبحث : الرياضيات
الفرع : الاقتصاد والتربية

صفحة رقم (١)

مدة الامتحان : ٣٠
التاريخ : ٢٠١٧ / ٧ / ٢

رقم الصفحة في الكتاب	الإجابة النموذجية :
	السؤال الأول (١٤) علامة
	سبع فقرات لكل فقرة علامتان
٣٨	١- (ب) الـايتوكا ينيبات
٨٨	٢- (ج) الـفيتامينات
٨٣	٣- (د) الـأميلينز
٩٥	٤- (أ) الشريان الأبهري
١١٠	٥- (ب) ساعة
١٠٤	٦- (د) ٥
١٢٧	٧- (هـ) القشرة
	ملاحظات :
	- تعتمد الإجابة بالكلمات أو بالرموز
	- تعتمد الإجابة بالكلمات إذا اختلفت
	الكلمات عن الرموز .
	- تعتبر إجابة خطأ إذا اختلفت بطاقتين
	بيدييه (أكثر من يدريك)

رقم الصفحة
في الكتاب

السؤال الثاني (١٢ علامة)

(٣ علامات)

١٠

- ١- نباتات ريشه داخل البيوت
- ٢- تستخدم البروتينات الغلخلة لتخصيب التربة
- ٣- تكويم الفحم الحجري
- ٤- تظفر عاتقوه
- ٥- تنوع الازدهار
- ٦- غذاء الحيوانات

(عده لكل نقطة)

(٣ علامات)

١٦

- ١- المحيط الدائري
- ٢- الحزم الوعائية
- ٣- الخراج اسوديد

(عده لكل نقطة)

(٣ علامات)

٢٠-٢١

- ١- الكوزائم المائية ؛ تحتوي على اوربلا مجزئة وأوربلا لافلة
- ٢- الصبغ ؛ تنفذ الأمراض سببها أو أوربلا

(٥ ا عده لكل نقطة)

(٣ علامات)

٣٦

- ١- الضوء أو اشعه الشمس
- ٢- التوكسين أو الجراثيم
- ٣- الماء أو الرطوبة
- ٤- العناصر المعدنية
- ٥- الرقم الهيدروجيني للتربة (PH)

(أي ثلاث نقاط / عده لكل نقطة)

رقم الصفحة
في الكتاب

السؤال الثالث (١٢) علامة

(٣) علامات

- ١- العدد الهام : أنسجة طلائية
- ٢- الدم : أنسجة ضامة
- ٣- المرن : أنسجة طلائية

(علامة لكل نقطة)

(٦ علامات)

- ١- لأن التغير تكوّن مغلقة
 - ٢- لأن الشبائيات تسيطر انما عملياً
 - ٣- الأرض المختلفة (ولا يستطيع جسم بناؤها)
 - ٤- نسبة وجود الشبائيات
- (علامة لكل نقطة)

(١/٢)

(أضغ وهراسم)

(٣ علامات) (١/٢)

- ١- الشبائيات : تنقية الهواء من البكتيريا والكثيرا
 - ٢- المخاط : يمنع ما يقبله عن البكتيريا والعبار
- وتنظف الهواء الجاف
- علامة

رقم الصفحة
في الكتاب

السؤال الرابع (١٢ علامة)

(٤ علامات)

٣٢-٣٢

١- جويضة (علامة)

٢- الذقير (علامة)

٢- عدد النون (٨) (علامة)

٣- خلية لانهوسيم (علامة)

٥- (٤ علامات) (علامة)

٦٢

١- حنافة مؤنثان في الفلم الكريف، تصل حنافة

ها قرصا وفجها عرضيا^{١١} (علامة)

١١٨

٢- وظيفة الميتا فلايا الفشاء البلائي المبطنة للمقصب^{١٢}

تتميز بامتداد دافعة الخاتم^{١٣} وما يعلو

به من دقائق الجدار والبكتريا نحو الداخل^{١٤}

(علامة)

أو للبرج

٥٧٥١

(٤ علامات)

١- ما هي وظيفة الأصب أو محافظ على بنية وإطالة نائبة

١- الحماية^{١٥}

٢- تنظيم درجة حموضة الخلية^{١٦}

٣- الإخراج طرح الفضلات أو التخلص من الفضلات أو لتتوق

٤- الإرسال

٥- صنع فيتامين (د)

(أي أربع نقاط / علامة لكل نقطة)

رقم الصفحة
في الكتاب

السؤال الخامس (١٠ علامات)

٢- (٣ علامات)

١٣١

- ١- درجة الحرارة
- ٢- الحالة الصحية أو المرض
- ٣- نوع الغذاء أو الأكل الشراب

٣- (٤ علامات)

٩٨

- ١- تخلم نخاع العظم
 - ٢- تخلم خلايا الدم الحمراء
 - ٣- نقص الحديد (سوء التغذية)
 - ٤- نقص فيتامين ب١٢ (أو نقص فيتامين B)
 - ٥- حالات وراثية (مثل المنجليه، التلاسيميا)
- (أي أربع نقاط / علامة لكل نقطة)

٤- (٣ علامات) . . . أو (عشر نقاط)

٧٦

- ١- الراحة لمنع المزيد من الإصابة. (الاستلقاء)
 - ٢- وضع الثلج على مكان الإصابة لإيقاف النزيف والحد من الانتفاخ
 - ٣- الضغط لمنع التورم
 - ٤- رفع الرجلين إلى فوق مستوى القلب
- (أي ثلاث نقاط / لكل نقطة علامة)

الاجابة
الاجابة
الاجابة

رقم الصفحة
في الكتاب

السؤال السادس (١٠ علامات)

٦٤

(٣ علامات)

- ١- محوودة الحركة (الحركة في اتجاه واحد)
- ٢- ثنائيه الحركة (الحركة في اتجاهين)
- ٣- وارقه الحركة (الحركة في اتجاهات عدده)
(علامة لكل نقطة)

(٣ علامات)

١٤-١٣

١- انكروبيديوتات : في الغم

٢- الدلفون : في الامعاء الدقيقة

(علامة
لكل
نقطة)

٣- ابوتينات : في المعدة

٥٤

(٤ علامات)

- ١- م ، عتقية (علامة)
- ٢- قطبية (علامة)
- ٣- (٥) (علامة)

٣- يطر المرقنة اللازقة لدره العمود الفقري
وتحل القنطرة الواقع عليه (علامة)

محو له الحركة