

أسئلة مقترحة

أحياء / شتوي

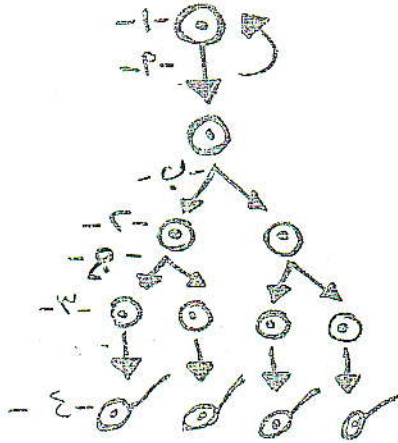
2016

اعداد الأستاذ : حسام عياش

السؤال الثاني : قارن بين كل من الآتية : اجب على ثلاثة فروع فقط (١٢ علامات)

- أ- التوازن الحركي والتوازن الساكن من حيث (الموقع , نوع المؤثر)
- ب- هرمونات بيتيديه و ستيرويدية من حيث (موقع المستقبل , الدخول للخلية الهدف)
- ج- هرمون الدوستيرون ومانع لادرار البول من حيث (سبب الافراز , الوظيفة)
- د- النتح والإدماع من حيث (وقت الحدوث , حالة الماء المفقود)
- هـ- فحص السائل الرهلي وفحص خملات الكوريون من حيث (وقت اخذالعينة , سرعة الحصول على النتائج)
- و- مرض الصلع , مرض نزف الدم من حيث (موقع الجينات , توارث الصفة للذكر)
- ز- تكوين حيوانات منوية وتكوين بويضات من حيث (الموقع , عدد الجاميتات الناتجة من خلية اولية)
- ح- خريطة الوراثة الخلوية والخريطة الجينية من حيث (المادة التي يعامل بها الكروموسوم , الاهمية)
- ط- النقل في الخشب والنقل في اللحاء من حيث (اتجاه النقل , الفرضية الاكثر قبولا)
- ي- الجانب الشرياني والجانب الوريدي للشعيرة الدموية من حيث (ضغط الدم , تركيز المواد في الدم)

السؤال الثالث : يمثل المخطط المجاور عملية انتاج حيوانات منوية



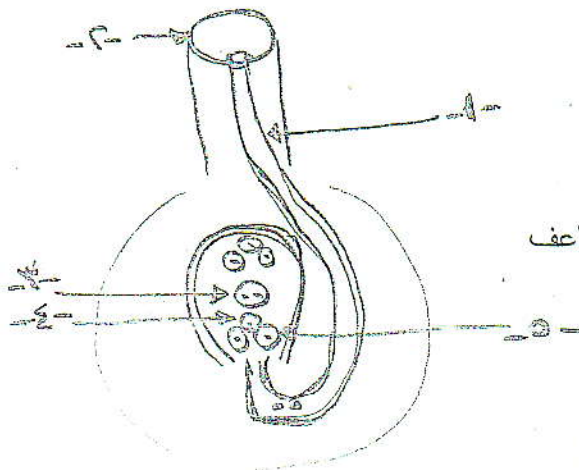
عند الانسان ادرسه ثم اجب عن الاسئلة التي تليه : (٨ علامات)

- أ- ما عدد الكروموسومات في كل خلية من الخلايا رقم ٢ و ٣ و ٤
- ب- ما نوع الانقسام في
- ج- كيف تحولت خلية رقم ٣ الى ٤ ؟

د- اين تتم هذه العملية؟

هـ- اين توجد الخلية رقم ١

السؤال الرابع : يمثل الشكل المجاور عملية اخصاب لنبات زهري (٦ علامة)



ادرسه ثم اوجد ما يلي أ- سم الاجزاء المرقمة

- ١- ٢
- ٢- ٤

ب- ما رقم الجزء الذي تحدث فيه عملية التلقيح

ج- ما رقم الجزء الذي يحدث له اخصاب

د- ما رقم الجزء الذي يتطور الى جنين

هـ- لماذا يسمى هذا النوع من الاخصاب بالاخصاب المضاعف

و- كم عدد المجموعة الكروموسومية في كل من الخلايا

- ٣- ٤
- ٤- ٥

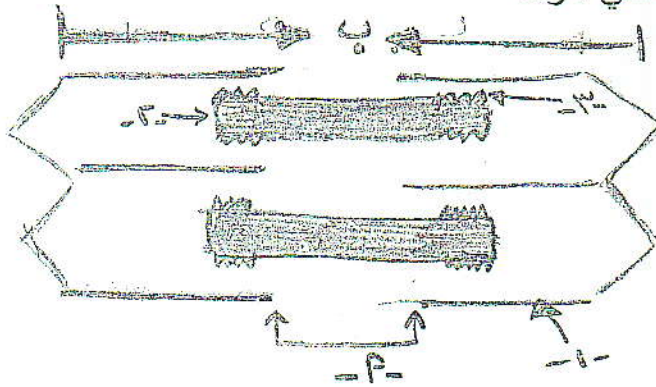
ز- ما وظيفة الخلية رقم ٥

صفحة رقم (٢)

السؤال الخامس : علل ما يلي : اجب على ثلاث فروع فقط (6 علامات)

- طفرة الاستبدال يكون تأثيرها اقل من طفرة الازاحة .
- يدوم التأثير الهرموني مدة اطول من التنظيم العصبي
- يتم الارتشاح في الكبة بفاعلية كبيرة .
- تتم معظم عملية الامتصاص في منطقة الشعيرات الجذرية .
- لا يتم انتاج بويضات عند انثى الانسان طيلة فترة الحمل
- عدم انفصال زوج كروموسومات اثناء الانقسام المنصف اكبر ضرر من عدم انفصال زوج كروماتيدات
- اجتماع جينا قصر الذيل في الفئران يؤديان لموت الفار وهو جنين
- تستخدم بصمة ال DNA للتعرف على هوية متهم بدقة
- تكون نسب العبور بين الجينات ثابتة
- يتم استخدام انزيمات تقطيع مختلفة في مواقع مختلفة اثناء عمل الخريطة الفيزيائية

السؤال السادس : الشكل المجاور يمثل جزء من لييف عضلي ادرسه

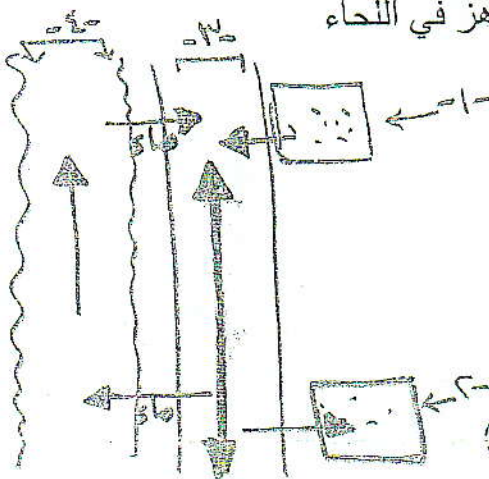


ثم اجب عن الاسئلة التي تليه : (6 علامة)

- سم الارقام 1-3
- ما اسم المناطق 1-3
- ما الذي يعمل على ربط رقم 3 مع 1
- اي خطوات الانقباض تستهلك ATP طاقة

هـ- يبقى طول الخيوط البروتينية ثابتا اثناء الانقباض والانبساط رغم ان طول القطعة العضلية يقل اثناء الانقباض ويزداد اثناء الانبساط فسر ذلك

السؤال السابع : يمثل الشكل المجاور الية نقل الغذاء الجاهز في اللحاء



ادرسه ثم اجب عن الاسئلة التي تليه (9 علامات)

- سم الاجزاء ذات الارقام 1-4
- اي الخطوات في هذه العملية تستهلك طاقة

ج- ماذا تسمى الفرضية التي تفسر الية النقل هذه

د- من اين تدخل جزيئات الماء الى الانابيب الغربالية

هـ- اذكر مثالين على مواقع تخزين الغذاء في النبات

صفحة رقم (3)

الانجاب الطبيعي أ- في نوع من الطيور جين الريش الاسود B وجين الريش الابيض W وجين A جين السلامة من مرض مرتبط بالجنس وجين a جين الاصابة بالمرض اذا اجري تزاوج بين طائرين مجهولي الطراز الشكلي وكانت الافراد الناتجة كما يلي
 ٥٠% رمادية ريش / ٥٠% بيضاء ريش
 ٥٠% من الذكور مصابين بالمرض / ٥٠% من الاناث سليمة من المرض
 فاوجد ما يلي (٦ علامات)

أ- الطراز الجيني للابوين للصفتين معا

ب- الطراز الشكلي للابوين للصفتين معا

ج- ما احتمال انجاب ذكور سليمين من المرض يحملون ريش ابيض من بين الافراد الناتجة

د- ما احتمال انجاب اناث مصابات بالمرض يحملون ريش رمادي من بين الاناث الناتجة



ب- درس الشكل المجاور والذي يمثل حالتين لفحص الدم ثم اجب عن الاسئلة التي تليه (٥ علامات)
 ١- نوع فصيلة الدم في كل من الاشخاص ذوي الحالات

أ- ب-



٢- ما الفصائل التي يمكن لصاحب الحالة ب ان يستقبلها
 ٣- اذا تزوج صاحب الحالة أ من صاحب الحالة ب وكان احد الابناء الناتجين فصيلة دمه O سأل ب فما هي فصائل الدم المحتملة لابناتها

- ج- ١- ما العوامل التي تعمل على تفكك مركب اوكسيهيموغلوبين -٣- علاماته
 ٢- وضح الية عمل شريط كاسباري في توليد الضغط الجذري -٣- علاماته
 ٣- ما الذي يعتمد عليه حركة قطع ال DNA في المادة الهلامية اثناء انفصل الكهربائي الهلامي علاماته
 ٤- بين العوامل التي تنظم الافراز الهرموني من الغدد الصماء -٣- علاماته
 ٥- ما التغيرات التي تحدث في الرحم اذا لم يتم اخصاب الخلية البيضية الثانوية -٣- علاماته
 ٦- هناك شكلان لاوراق نبات الحوذان المائي ما هما وما سبب اختلافهما شكليا -٣- علاماته

د- اذكر ثلاث متلازمات ناتجة عن تغير في عدد الكروموسومات الجسمية مبينا سبب كل منها -٣- علاماته

- ه- تزوج شاب من فتاة كلاهما طبيعي الرؤيا طبيعي الشعر فانجبا طفل مصاب بععى لوني اصلع اذا علمت ان جين الصلع Z والشعر H وجين السلامة من مرض الععى اللوني A والاصابة a فاوجد ما يأتي
 ١- الطرز الجينية للشباب والفتاة والطفل ٢- ما احتمال انجاب طفل ذكر طبيعي الرؤيا اصلع
 ٣- ما احتمال انجاب انثى حاملة لجين المرض طبيعية الشعر من بين الاناث
 ٤- هل يمكن انجاب اناث مصابات بععى لوني من هذه العائلة فسر اجابتك

(١١) علامة

صفحة رقم (٤)

انتهت الاسئلة مع امنياتي للجميع بالتوفيق
 معلم المادة : حسام عياش

الإجابة لنحو صيغة امتحان
الأعداد ثمانية حتى ٢٠١٦ - أ. م. م. م.

- ١- الدهليزية ٢- نسيج ضام ٣- كارباميد فلويد ٤- B بلازمية
- ٥- السبع كالعاش ٦- هيرلين ٧- ٤ أنواع ٨- صبا الباردة غير التامة
- ٩- ٢٥ : (١/٤) ١٠- فيل كشيورنيا ١١- متخثرات ليد هيرود تحت كبد
- ١٢- الرابع ١٣- الدوسيروت ١٤- الخلو كالحامي

١- كس - P- توازن حركي : قنوات هلالية / حركة رأس مقاومة (حركة دورانية)
 توازن ساكن : الدهليز / حركة رأس باتجاه قوة كاذبة للأرضية
 ٥- هرمونات بيتية : على افتراض البلازما الكلية الهدف / لا يدخل الكلية الهدف
 ٥- هرمونات ستيرويدية : ستيرويد أوتواة الكلية الهدف / يدخل الكلية الهدف

٥- دوسيروت : انخفاض حجم الدم و ضغط / زيادة إعادة امتصاص Na^+ و H_2O في (النسبة البعيدة غير ليد الدم)
 مانع لادرا بول ADH : ارتفاع الضغط الأكسوزي للدم / زيادة إعادة امتصاص الماء في الأنبوة للتوت البعيدة
 و لقناة بجامعة غير ليد حجم الدم وتقل ضغط الأكسوزي وتقل حجم ليد ويزداد تركيزه

٥- الفتح : النهار / بخار (غاز) كالأدماخ : الليل / قطران (سائل)
 ٥- خصائص سائل رهلي : بينه للإبوة (١٤-١٦) صر كحل / تبطئة بعد أسابيع
 خفض مخلا كور بول : بينه للإبوة (٨-١٠) صر كحل / سرعة بوسايات

٥- الصلع : عا كرو صهاة / حمية / بورت ليد لشفة عد الأدم ~~وإن صها~~
 متنزف لدم : س و هنية / س و س فقط
 ٥- هوانان منوية : أنابيب منوية (كيفية) / جامسيات / قصيرة

٥- بولفيات : حوصيات (خرفا طبيفنا) / اجامسيات بولفيات واهة / طولية
 ٥- خريطة وراثية خلوية : أصباغ خاصة / تقدر طوق كجسات ككل أو طقة (تغير موقعه)
 خريطة هنية : مؤر مثلا لله / علامات هنية لعدير موقع كجسات بدة

٥- التقل كحسب : اتجاه واحد كجور كالأوراع القوة البالية لنتيجة صر للنتج
 و هي الكا : جمع لرجهاان صر لورقة إل جمع أفرار كجسات / الدفن لفيانط

٥- الجانب لبرائي : أعلى كجانب لبردي / أقل كجانب لبردي
 و لبردي : أقل كجانب لبرائي / أعلى كجانب لبرائي

تابع ادجاية لخواصه / الأحياء 2016 / أ - 1 - 2

السؤال الثالث

أ - 1 - 46 ب - 2 - 23 ج - 3 - 23

- أ - هكاوي ب - حرة اوك / مصنف ج - ~~حرة اوك / مصنف~~ حرة اوك / مصنف
- 2. نحو وكماتر جاية على ايا سيرتوكي تقدم لها افذا لازم لهذا النوع ^{للمتار}
- د انابيه منوية / الحضية ه - الحرة اوك / مصنف

السؤال الرابع: أ - 1 - النبوة للقاح 2 - ميسم 3 - كلمة اندوسيدم أم كوي نواته عطيشانه 4 - بوفية

ب - الميسم (2) ج - النواته لعطيشانه (كلمة اندوسيدم أم) ^{الجزء} + البوفية الجزئية - 4

د - البوفية (4) ه - لانه ميسم هالسنه اخصان فمقتضى لوقت وهما اخصان لبوفية واخصان لنواته العطيشانه كلمة اندوسيدم أم

و - 3 - 2 ز - 4 - 1 ح - 5 - 1

ز - توصيه النبوة للقاح داخل الكيس الجفسي أنشأ كلمة لتلقي

* السؤال الخامس: أ - لانه حفرة الاحتمال تتم فيها احتمال لزود صه (تسوكليو ستران في DNA

أما لازمة فتم فيها فقد أو إضافة زود أو كتر صه (تسوكليو ستران في DNA وهذا يغير تسلسل الجينات (كودونات) في mRNA

ب - لوجود البات تسب على توافق العصبه ولا يوجد البات تسب على البرونات

ج - وصول الدم للكبة بضغط مرتفع (ضغط شرياني) كما رقه جدران الكبة لدعوة في تعب

وتفادتها والحالة كما ورد لهم ببدل هي تعب لانه لا يسهل لها در منها أخصه من سيرة لوار إليها

د - أعدادها كبيرة وتزيد الحاجة على الامتصاص كما امتداد صه خلايا تبسة فان الجدر لسلسلوزة ملتفة وكثيرة على فحوة صارية كبيرة فيها تولد مرتفع نسبياً فيدخل طار منه اقل تركيز (الترية) والارها

أعلم تركيز داخل البية (بالخاصية الأسموزية)

ه - لانه الجدر لا صريفية نظراً ويزر جرونه برو جرونه وكحيات ضلته صه أسدوسية

و - لانه يتبطان افراز جرونه من الكوصلة وهو من اللجج الأصفر من الثمامية الامامية فله تنضي حوصلة وهدية وله كدة ابا هنة طلة فترة لكل

ز - لانه صه انفصال زود أو جوههات تسبي جامية عليها لا تحل كد طبع صه الكوصلة

وعندما كترها على الارضان تسبي افراد صه بافلاماة وائيه أما صه صه انفصال زود كوهاتران تسبي منه بعضه كجاشات هبة

تابع لإجابة المحاضرة اعداد/شؤون ~~2016~~ 2016 ، أ- صياغة

- * تسع أسئلة خاصة -
- ١- لا يجمع الحيتان لسانه طحيانه توترات هي على أهمية صحة . الثمالة
 - ٢- لأنه لا تتأثر بتسلي لقواعد لينة وهي عند تسلي مع تسلي آخر الأخر لتعلم .
 - ٣- لا لكل حيتان له موقع ثابت ومحدد على طول الأرواحوم .
 - ٤- لغائه كصوت مع مناطق داخل ليم بعد ذلك أي أنه ترتب هذه لقطع .

السؤال السادس: أ- ١- خطوط أكسنة ٢- خطوط ميوسنة ٣- رؤوس ميوسنة

- ب- أ- منقح (H) ب- قطعة وصلية
- ٢- بجامعة اليونان الكالسيوم Cat2 التي تكررت مع ضمازها في شبكة الأندولاز (نقل الماء)
- د- ١- فلك ارتباط الجبر العرضي ٢- إعادة ربطه بخط أكسنة أقرب لخطي 2
- ٣- إقتناء الجبر العرضي ٤- أي أنه خط Cat2 لها زها في شبكة الأندولاز (نقل الماء)
- هـ- لا خطوط أكسنة كزله على خطوط ميوسنة

* السؤال السابع: أ- ١- خلية مصدر ٢- خلية استهلاك أو مخزنة

- ب- تحمل بروتوز صدفية المصدر إلى البنية الفرعية أو بروتوز البنية الفرعية إلى موقع الاستهلاك
- ٢- التدفق لها خط د- من الخلية وصدفية المصدر هـ- الدزارة والتمار
- ٣- البنية الفرعية (المواد) ٤- وكما الخلية

* السؤال الثامن: أ- ١- $x^A x^B W$ أو $x^A x^W W$ / $x^A x^B W$ أو $x^A x^W W$

- ب- الاب : رماد أو أبيض / رماد أو أبيض / الأمام : رماد أو أبيض / مصابة بالمرض
- ٢- $\frac{1}{8}$ - ٤ $\frac{1}{8}$
- ٣- ١- أ- A^+ ب- B^- ٢- يستعمل من B^- ر O^-
- ٤- $\frac{1}{8} A^+ \frac{1}{8} A^- \frac{1}{8} B^+ \frac{1}{8} B^- \frac{1}{8} AB^+ \frac{1}{8} AB^- \frac{1}{8} A^+ B^- \frac{1}{8} A^- B^+$

تابع الاجابة لنخوض فيه اهداء سنوي 2016 / ا- صم صا
 السؤال الثامن د - (2) 1- حرارة تسبب اكله لاصوات 3- تركيز الاكسجين منخفض
 2- تركيز الهيدروجين في الدم اقل من تركيزه في السائل خارج الخلية

2- تتغير عملية إنتاج ليبيدات في سائر الجذرى في اوقات الاصلاح للعضلات وتتميز بزيادة
 الازوتية كعادة الاصلاح الى اقسمة بسبب ارتباطها بزيادة في تدفق الدم من الاوعية باتجاه
 الاسطوانات ليعايشه ارتفاع الضغط الانكساري (وهو الجدار الخاص بالاصوات) وهذا
 يولد قوة تدفق الدم للأعلى.

3- طول لقطعة واختيارها 4- الجهاز العصبي 6 تركيز الجوارح الدم كهرنونات اخرى

5- تقل مستوى البروتين في الدم فتقل كمية الدم الواردة للرم فتكون الطبقة الجلدية
 المطبقة للرم بعد ذلك تتسع الاولية لهيئة ويزيد ضخ الدم للرم مما يفصل الطبقة
 مع كمية متفاوتة من الدم (هدون العظم).

6- اوراق مائية حجازة / اوراق هوائية مملحة ورفيفة وذلك بسبب تفاعل
 الحيات والسنة لترجمة لجزء من الية كما يختلف نسبة تورقها على التربة

السؤال التاسع ا- (5) دونك اضافة اوصاف حالت الزوج 12 من الية
 ادوارد 6 5 5 5 5 5 5 5
 بانو 6 5 5 5 5 5 5 5

السؤال العاشر: (5) 1- ا- a
 2- ا- ا- ا- ا- ا- ا- ا- ا- a
 3- ا- ا- a
 4- ا- a
 5- ا- a
 6- ا- a
 7- ا- a
 8- ا- a
 9- ا- a
 10- ا- a
 11- ا- a
 12- ا- a
 13- ا- a
 14- ا- a
 15- ا- a
 16- ا- a
 17- ا- a
 18- ا- a
 19- ا- a
 20- ا- a
 21- ا- a
 22- ا- a
 23- ا- a
 24- ا- a
 25- ا- a
 26- ا- a
 27- ا- a
 28- ا- a
 29- ا- a
 30- ا- a
 31- ا- a
 32- ا- a
 33- ا- a
 34- ا- a
 35- ا- a
 36- ا- a
 37- ا- a
 38- ا- a
 39- ا- a
 40- ا- a
 41- ا- a
 42- ا- a
 43- ا- a
 44- ا- a
 45- ا- a
 46- ا- a
 47- ا- a
 48- ا- a
 49- ا- a
 50- ا- a
 51- ا- a
 52- ا- a
 53- ا- a
 54- ا- a
 55- ا- a
 56- ا- a
 57- ا- a
 58- ا- a
 59- ا- a
 60- ا- a
 61- ا- a
 62- ا- a
 63- ا- a
 64- ا- a
 65- ا- a
 66- ا- a
 67- ا- a
 68- ا- a
 69- ا- a
 70- ا- a
 71- ا- a
 72- ا- a
 73- ا- a
 74- ا- a
 75- ا- a
 76- ا- a
 77- ا- a
 78- ا- a
 79- ا- a
 80- ا- a
 81- ا- a
 82- ا- a
 83- ا- a
 84- ا- a
 85- ا- a
 86- ا- a
 87- ا- a
 88- ا- a
 89- ا- a
 90- ا- a
 91- ا- a
 92- ا- a
 93- ا- a
 94- ا- a
 95- ا- a
 96- ا- a
 97- ا- a
 98- ا- a
 99- ا- a
 100- ا- a

شرك 2016