

المادة : الفيزياء
الوقت : خمسة صفيحة واحدة
التاريخ : 2017/ /

20



الاسم :
الصف : العاشر (٩ + ٥ + ٦)
الشعبة :

الشهر الثاني

السؤال الأول : (3 علامات)

أ) ما المقصود بما يلي :

القوة الدافعة الكهربائية:

نقطة التعادل الكهربائي:

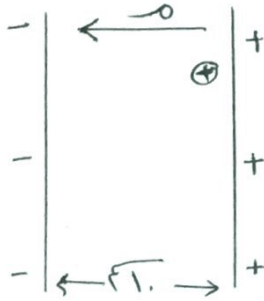
الواط:

ب) مجال مغناطيسي منتظم كما في الشكل تحرك جسيم من السكون أفقيا اذا كانت شحنة الجسيم $8mc$ وكتلته 4 (مغ) والمجال

الكهربائي بين اللوحين 10^6 ن/كولوم أوجد: (5 علامات)

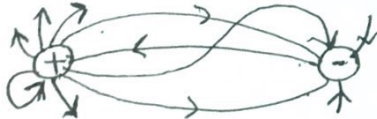
1- القوة الكهربائية المؤثرة في الجسيم

2- سرعة الجسيم عند وصوله للألوح الآخر علما بأن المسافة بين اللوحين 10 سم



ج- رسم طالب خطوط المجال الكهربائي لشحنتين نقطيتين كما في الشكل : (علمتان)

1- عدد الاخطاء التي وقع بها الطالب.



2- ما النسبة بين الشحنتين.

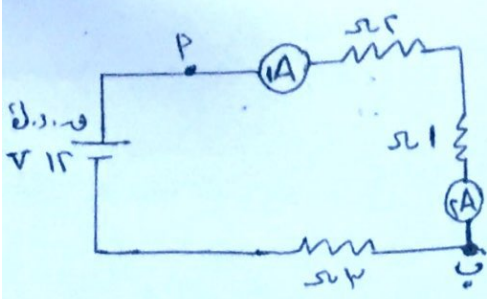
السؤال الثاني: أ) علل ما يلي : (3 علامات)

1- استخدام التأسيس للحماية من الصدمة الكهربائية.

2- تزداد قدرة المدفأة عندما تقل مقاومة ملفها.

3- تزداد مقاومة موصل بزيادة طوله وتقل بزيادة سمكه.

اعتمادا على الدارة المجاورة اجب عما يلي : (3.5 علامة)
أي من النقطتين أ، ب هي الأعلى جهد مع ذكر السبب.



2- ما الفرق بين قراءة الاميتر A1, A2

3- ما قيمة التيار المار في الدارة .

السؤال الثالث :

جهاز كهربائي كتب عليه (25م، A10)

احسب ما يلي : (4.5 علامة)

1- قدرة الجهاز .

2- فرق الجهد الذي يعمل عليه الجهاز .

3- ما تيار المنصهر المناسب لعمل الجهاز .

4- ما تكاليف استخدام الجهاز لمدة (90 دقيقة) يوميا ولمدة شهرين علما بأن ثمن (كيلو .واط. ساعة) = 100 فلس

الطريق الى النجاح لم يكن يوما
مستقيما فلا تهتم للمنعطفات
الصغيرة
النجاح سلم لا تستطيع تسلكه
ويداك في جيبيك

مع تمنياتي للجميع بالتوفيق والنجاح
معلم المادة: منهل حمسودن