



المادة: أحياء

الوقت : حصة صفه

التاريخ: 2017/4/13

امتحان الشهر الثاني

السؤال الاول :

أ) اكمل الفراغ فيما يلي :

(3.5) علامة

1. اليوجلينا تخرج الماء الزائد بواسطة
2. مثال على الطلائعيات الكهفية.
3. يستخرج منها مواد تستخدم في صناعة قوالب الاسنان.
4. المد الاحمر هو.....
5. الطلائعيات تتحرك بواسطة سوطين متعامدين.....
6. تحتوي على مواد فسفورية مشعة.

السؤال الثاني:

أ) عدد أنواع الاثرينات مع مثال على كل منها!

(3 علامات)

1.
2.
3.

موقع الأوائل التعليمي

أضخم منصة عربية للتعليم الإلكتروني

ب) ما وسيلة الحركة عند!

(1.5) علامة

1. للشمانيا
2. البلائووديوم
3. الفورامينيفرا

ج) اذكر خاصية مميزة لكل من :

(علامتان)

1. السوطيات الدورقية
2. الكلاميدوموناس

والثالث :

علل ما يلي :

(5 علامات)

1. الأثرية مصنفة في عالم خاص بها عن البكتيريا .

موقع الأوائل التعليمي

2. اليوغلينا ذاتية وغير ذاتية التغذية.

3. من أعراض الملاريا فقر الدم.

4. المصاب بالزحار الاميبي يلاحظ خروج الدم مع البراز عند المصاب

(2 علامة)

ب) بين بمخطط سهمي دورة حياة البلازموديوم.

(3 علامات)

ج) يمثل الشكل كائن من الطلائعيات

2- سم الأجزاء

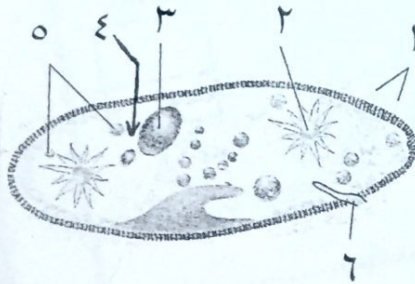
3-

4-

6-

3- ما وظيفة الجزء (3)

ما اسم هذا الكائن .



انتهت الأسئلة
الأستاذ: منهل حسونة