

بسم الله الرحمن الرحيم
امتحان شهادة الدراسة الثانوية العامة

تجريبي

مدة الامتحان: $\frac{3}{4}$: $\frac{1}{2}$ س

اليوم والتاريخ:

المبحث : الرياضيات/المستوى الرابع + الرياضيات الاضافية

الفرع : الادبي والشرعي والادارة المعلوماتية والتعليم الصحي والصناعي والفندقي

ملحوظة: أجب عن الأسئلة الآتية جميعها وعددها (٥) ، علما بأن عدد الصفحات (٣) .

السؤال الاول : (٦ علامة)

أ) جد كلا من التكاملات الآتية : (٨ علامات)

$$(1) \int \frac{(s+2)}{(s^2+4s)} ds$$

$$(2) \int \frac{q^4 \sqrt{q}}{\sqrt{q}} dq$$

إذا كان $q(1) = 9$ ، $q(2) = 6$ ، فجد قيمة

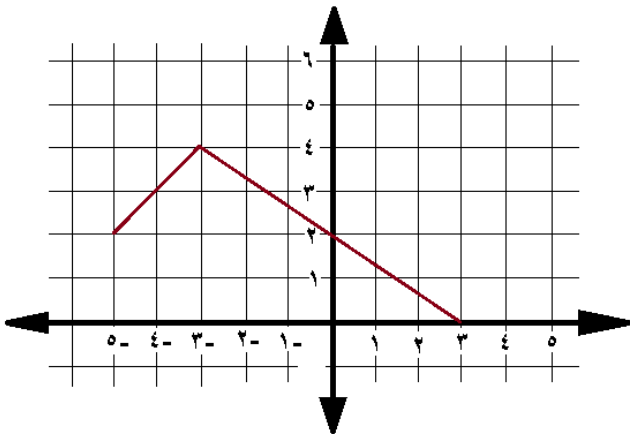
$$(ب) \int (2-q)(s) ds = 8$$
 ، $\int q^3(s) ds = 9$ ، اذا علمت أن

$$\int (q^3 - (s)^2) ds = 4$$
 فجد قيمة (٤ علامات)

ج) اذا كان ميل المماس لمنحنى الاقتران $q(s)$ عند النقطة (s, v) هو $(3-s)(s+2)$ ، فجد قاعدة الاقتران q علما بأن $q(1) = \frac{4}{3}$. (٤ علامات)

السؤال الثاني : (١٤ علامة)

أ) جد مساحة المنطقة المغلقة المحصورة بين منحنى الاقتران $q(s) = s^3 + s$ والمستقيم $v = s - 12$. (٦ علامات)



ب) يمثل الشكل المجاور منحنى الاقتران $q(s)$ المعروف على الفترة $[3, 5]$ ، اعتمد الشكل

لايجاد قيمة $\int_{-5}^3 q(s) ds$ (٤ علامات)

ج) اذا كان $q(s) = s^3 + s$ ، $\int s^3 ds - \int (9-s^3) ds$ ،

جد $q(-1)$ (٤ علامات)

يتبع الصفحة الثانية /،،،،

الصفحة الثانية

السؤال الثالث : (٦ اعلامة)<https://www.facebook.com/mathstawjehee>

(أ) اذا كان اقتران (السعر - العرض) لمنتج معين هو $ع = ه(س)$ ، $س = ٣ + ٣$ ، حيث (ع) السعر بالدنانير ، (س) عدد الوحدات المنتجة ، وكان السعر ثابت عند $ع = ٣٠$ ، فجد قيمة فائض المنتج . (٦ اعلامة)

(ب) يتحرك جسيم على خط مستقيم بحيث أن سرعته بعد (ن) ثانيه تساوي $ع(ن) = ٣(ن - ٢)$ م/ث ، جد المسافة التي يقطعها الجسيم بعد (ن) ثانية ، علماً بأن موقعه الابتدائي ف(٠) = ٦ م . (٥ اعلامة)



(ج) جد قيمة ن التي تحقق المعادلة : $ل(٢,٥) = \binom{ن}{٣-ن}$. (٥ اعلامة)

السؤال الرابع : (٦ اعلامة)

(أ) اختير عددان من المجموعة {٢، ٣، ٤، ٥، ٦} دفعة واحدة ، اذا دل المتغير (س) على عدد الاعداد التي تقبل القسمة على (٣) في العددين المختارين ،

اكتب جدول التوزيع الاحتمالي للمتغير (س) . (٦ اعلامة) <https://www.facebook.com/mathstawjehee>

(ب) مجموعة مكونة من (٣) أطباء ، و(٦) ممرضين . جد عدد الطرق التي يمكن بها تكوين فريق طبي منهم مكون من رئيس واربعة أعضاء بحيث يكون الرئيس طبيياً . (٤ اعلامة)

(ج) إذا كانت أوزان إحدى المدارس وعددهم (١٠٠٠) طالب تتبع التوزيع الطبيعي ، وكان الوسط الحسابي لأوزانهم (٦٠) كغ ، والانحراف المعياري (٥) كغ ، جد عدد الطلبة الذين تزيد اوزانهم عن ٥٥ كغ (٧ اعلامة)

ملاحظة : يمكنك الاستفادة من الجدول الآتي والذي يمثل جزءاً من جدول التوزيع الطبيعي المعياري .

						ز
						ل(ز أ)

<https://www.facebook.com/mathstawjehee>

يتبع الصفحة الثالثة /،،،،،

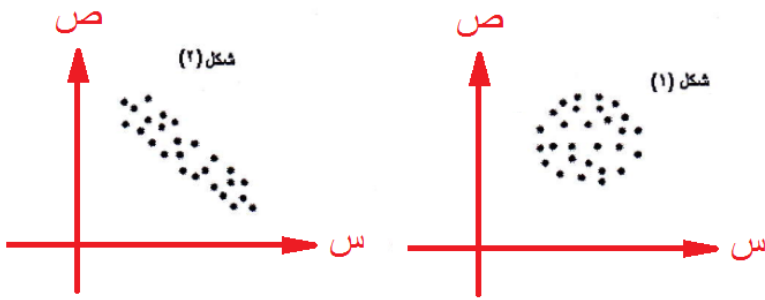
الصفحة الثالثة

<https://www.facebook.com/mathstawjehee>

السؤال الخامس : (١٧ علامة)

(أ) أجب عما يلي : (٥ علامات)

(١) بين نوع الارتباط بين المتغيرين في كل من الاشكال المجاورة



(٢) إذا كان معامل الارتباط بين س ، ص هو ٠,١٢ ، جد قيمة معامل الارتباط بين س* ، ص*
حيث: س* = ٦ - ٧س ، ص* = ٥ + ص

(٣) جد قيمة س في المعادلة الآتية: $\binom{9}{5} = \binom{9}{س}$

(٧ علامات)

(ب) أكمل الجدول التالي لحساب معامل الارتباط بين المتغيرين س ، ص

س _ر	ص _ر	س _ر - س	ص _ر - ص	ص _ر - ص	س _ر - س
٦	٥	١	٥	٥	١
٧	٦	٢	٦	٦	٢
٥	٤	٠	٤	٤	٠
٣	١	٢-	١	١	٢-
٥	٥	٠	٥	٥	٠
٤	٣	١-	٣	٣	١-
٣٠	٢٤	٠	٢٤	٢٤	٠

(ج) اذا كان س ، ص متغيرين يمثلان عدد ساعات الدراسة ومعدل الطلبة في الثانوية العامة على الترتيب ،
وجمعت البيانات التالية لعشرة طلاب : $\bar{س} = ٥$ ، $\bar{ص} = ٨٢$ ، وكان $\sum_{r=1}^n (س_r - س) = ٢٦$ ،
 $\sum_{r=1}^n (ص_r - ص) = ٥٣٠$ ، $\sum_{r=1}^n (س_r - س)(ص_r - ص) = ١٣٠$

(٦ علامات)

(١) جد معادلة خط الانحدار للتنبؤ بقيمة ص اذا علمت قيم س .

(٢) قدر المعدل المتوقع لطالب يدرس ٦ ساعات يوميا ؟

<https://www.facebook.com/mathstawjehee>

انتهت الاسئلة

الأستاذ: حمزة أبو الفول
٠٧٧٢٢٥٩٥٠٣

الملاذ في مهارات الرياضيات
الصف الثاني الثانوي
التوجيهي

جميع الفروع

كورسات الملاذ في مهارات الرياضيات

كورسات الملاذ في الرياضيات للتوجيهي

الملاذ في الرياضيات / كورسات الفرع العلمي

- ١) الملاذ في الرياضيات للفرع العلمي / وحدة النهايات والاتصال
- ٢) الملاذ في الرياضيات للفرع العلمي / وحدة التفاضل
- ٣) الملاذ في الرياضيات للفرع العلمي / وحدة تطبيقات التفاضل
- ٤) الملاذ في الرياضيات للفرع العلمي / وحدة التكامل
- ٥) الملاذ في الرياضيات للفرع العلمي / وحدة القطوع المخروطية
- ٦) الملاذ في الرياضيات للفرع العلمي / اسئلة التدريبات والتمارين مع الحلول للمستوى الثالث
- ٧) الملاذ في الرياضيات للفرع العلمي / اسئلة التدريبات والتمارين مع الحلول للمستوى الرابع
- ٨) الملاذ في الرياضيات للفرع العلمي / اسئلة الوزارة من ٢٠٠٧ الى اخر دورة للمستوى الثالث
- ٩) الملاذ في الرياضيات للفرع العلمي / اسئلة الوزارة من ٢٠٠٧ الى اخر دورة للمستوى الرابع

لتحميل <https://www.facebook.com/mathstawjehee> الاجابات

الملاذ في الرياضيات / كورسات الفروع المشتركة

(الأدبي ، الشروحي ، الإدارة المعلوماتية ، الصحي ، الصناعي ، المنطقي)

- ١) الملاذ في الرياضيات للفروع المشتركة / المستوى الثالث
- ٢) الملاذ في الرياضيات للفروع المشتركة / المستوى الرابع
- ٣) الملاذ في الرياضيات للفروع المشتركة / اسئلة التدريبات والتمارين مع الحلول / للمستوى الثالث
- ٤) الملاذ في الرياضيات للفروع المشتركة / اسئلة التدريبات والتمارين مع الحلول / للمستوى الرابع
- ٥) الملاذ في الرياضيات للفروع المشتركة / اسئلة الوزارة من ٢٠٠٧ الى اخر دورة / للمستوى الثالث
- ٦) الملاذ في الرياضيات للفروع المشتركة / اسئلة الوزارة من ٢٠٠٧ الى اخر دورة / للمستوى الرابع

لتحميل <https://www.facebook.com/mathstawjehee> الاجابات

الملاذ في الرياضيات / كورسات الفرع الصناعي

- ١) الملاذ في الرياضيات للفرع الصناعي / رياضيات اساسي
- ٢) الملاذ في الرياضيات للفرع الصناعي / رياضيات اساسي / اسئلة التدريبات والتمارين مع الحلول
- ٣) الملاذ في الرياضيات للفرع الصناعي / رياضيات اساسي / اسئلة الوزارة من ٢٠٠٧ الى اخر دورة

لتحميل <https://www.facebook.com/mathstawjehee> الاجابات

الملاذ في الرياضيات / ملخصات واسئلة متوقعة