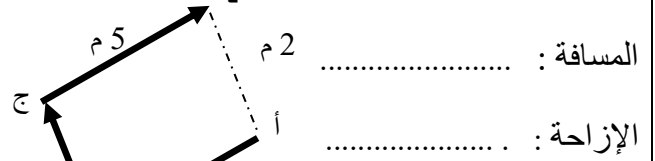


تم التحميل من موقع الأوائل التعليمي

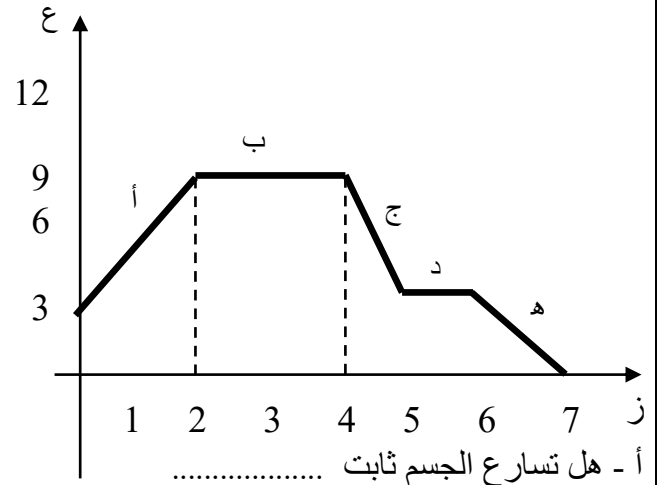
1) في الأشكال التالية جد السرعة المتوسطة القياسية والسرعة المتوسطة المتجهة (  $z = 2$  ث ) :-



السرعة القياسية .....

السرعة المتجهة .....

2) يمثل الشكل التالي التغير في سرعة جسم بالنسبة للزمن ادرسه جيدا ثم اجب عن الأسئلة التي تليه



ب - حدد منطقة كان الجسم فيها يتحرك بسرعة ثابتة :-

ج - حدد منطقة كانت فيها تسارع الجسم ثابت :-

د - جد تسارع الجسم في كل مرحلة :-

3) بدأ شخص حركته أفقيا من السكون على طريق أفقي وبعد ( 4 ث ) كانت سرعته ( 8 م / ث ) جد :-  
أ - التسارع :-

.....

.....

ب - الإزاحة التي قطعها في تلك الفترة :-

.....

.....

4) سقط جسم سقوط حر فوصل الأرض بسرعة ( 30 م / ث ) جد :-  
أ - الزمن الذي استغرقه الجسم في السقوط :-

.....

.....

.....

ب - ارتفاع للجسم قبل السقوط :-

.....

.....

5) قذف جسم بسرعة ابتدائية ( 40 م / ث ) من سطح الأرض وبزاوية تميل عن الأفق (  $\theta = 53$  )

جد أ - زمن الوصول لأقصى ارتفاع :-

.....

.....

ج - المدى الأفقي :-

.....

.....

د - أقصى ارتفاع :-

.....

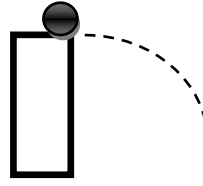
.....

.....

.....

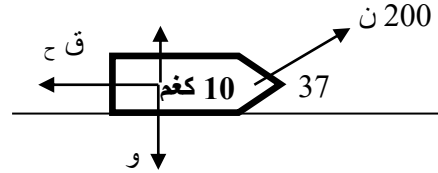
تم التحميل من موقع الاوائل التعليمي

6 ( تتدحرج كرة من حافة عمارة بسرعة ( 20 م/ث )  
فاذا سقطت الكرة في نقطة تبعد ( 3 م ) عن حافة العمارة  
جد ارتفاع العمارة و زمن التحليق :-



.....  
.....  
.....  
.....

7 ( يتحرك جسم على سطح خشن معامل احتكاكه  
الحركي ( 0.2 ) جد :-



أ - قوة الاحتكاك الحركي :-

.....  
.....  
.....  
.....  
.....

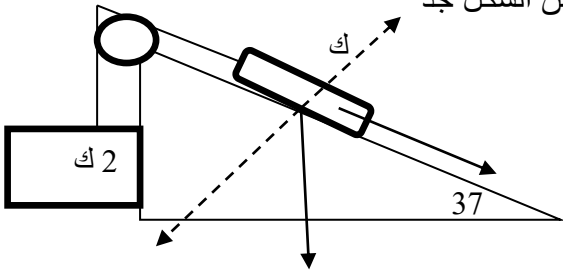
ب - تسارع الجسم :-

.....  
.....  
.....  
.....

8 ( ساق طوله ( 3 م ) يحمله رجلان أفقيا فإذا كان مقدار  
القوة التي يحمل بها الأول ( 100 ن ) والثاني ( 150 ن )  
جد بعد نقطة تأثير وزن الجذع عن الرجل الأول

.....  
.....  
.....  
.....  
.....  
.....  
.....

9 ( من الشكل جد



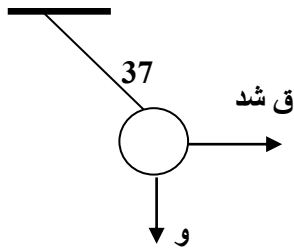
أ ( تسارع الجسم :-

.....  
.....  
.....  
.....  
.....  
.....

ب ( قوة الشد في الحبل :-

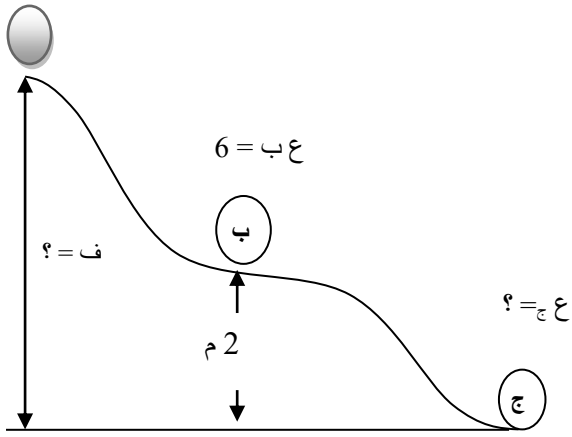
.....  
.....

10 ( لوحة كتلتها ( 20 كغم ) معلقة بخيط اثر عليها  
قوة شد فانحرفت وانزنت كما في الشكل حدد قوة الشد :-



.....  
.....  
.....  
.....  
.....

12) تنزلق كرة كتلتها ( 2 كغم ) من السكون كما في الشكل :-  
١٤ = صفر

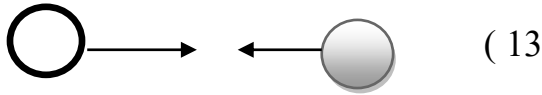


أ) ارتفاع الكرة عند أ :-

.....  
.....  
.....

ز - سرعة الكرة عند ( ج ) :-

.....  
.....  
.....



ك<sub>1</sub> = 5 كغم  
ع<sub>1</sub> = 4 م/ث  
ك<sub>2</sub> = 3 كغم  
ع<sub>1</sub> = 2 م/ث  
ع<sub>2</sub> = 1 م/ث

أ) زخم الجسم الأول قبل التصادم :-

.....  
.....  
.....

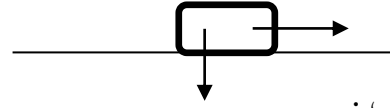
ب) سرعة الجسم الثاني بعد التصادم ( الجسم الأول بقي يتحرك بنفس الاتجاه ) :-

.....  
.....  
.....

ج) دفع الجسم الأول :-

.....  
.....  
.....

11) :- يتحرك جسم كتلته ( 20 كغم ) من السكون على طريق أفقي خشن معامل احتكاكه الحركي ( 0.1 ) تحت تأثير قوة سحب بتسارع ( 4 م/ث ) جد :-



ب - مقدار قوة السحب :-

.....  
.....

ج - شغل قوة السحب بعد ( 2 ث ) :-

.....  
.....

د - شغل قوة الاحتكاك :-

.....  
.....

هـ - شغل القوة المحصلة :-

.....  
.....

ز - شغل الوزن :-

.....  
.....

قدرة القوة المحصلة خلال ( 2 ث ) :-

.....  
.....

قدرة القوة المحصلة في الثانية الثالثة :-

.....  
.....

الطاقة الحركية في الثانية الخامسة :-

.....  
.....

التغير في الطاقة الحركية في الفترة ( 3 - 5 ث )

.....  
.....

الشغل في الفترة ( 3 - 5 ث )

.....  
.....