

QURTUBA
INTERNATIONAL
SCHOOLS

المادة: الرياضيات

التاريخ :

ع.



إدارة التعليم الخاص
مدارس قرطبة الدولية

الاسم:

الصف: الثامن

الشعبة:

السؤال الاول :: ضع دائره حول رمز الاجابه الصحيحه:: (١٠ علامات)

- ١) القطعه الواصله بين منتصفى ضلعين في مثلث توازي الضلع الثالث ، وطولها يساوي ...
أ- نصف طولها ب- ربع طولها ج- طولها
٢) الضلع الكبر في مثلث يقابل الزاويه.....والضلع الاصغر في مثلث يقابل
الزاويه.....

أ- (الصغرى ، الكبرى) ب- (الكبرى ، الصغرى) ج- (الكبرى ، الكبرى)

٣) القطع المتوسطه في المثلث تتلاقى في نقطة واحده تقسم كلا منها بنسبه::
أ- ٢:١ من جهة الراس ب- ١:٢ من جهة الضلع ج- ١:٢ من جهة الراس

٤) من خصائص مثلث متطابق الضلعين::

أ- زوايا القاعدة متساويه ب- يوجد فيه ضلعين متساويان بالقياس ج- جميع ما ذكر

٥) قياس الزاويه الخارجيه للمثلث يساوي مجموع قياسى الزاويتين.....

أ- الداخليتين البعديتين ب- الداخليتين ج- الداخليتين المجاوتين

موقع الأوائل التعليمي
أضخم منصة عربية للتعليم الإلكتروني

السؤال الثاني:: أي الاطوال التاليه تمثل اطوال مثلث؟ (٦ علامات)

أ) ٢١ سم ، ١٣ سم ، ٢٦ سم

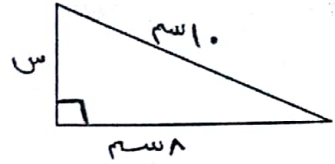
ب) ٦ سم ، ٦ سم ، ١٢ سم

٣) السؤال الثالث :: أي الاطوال التاليه تمثل اطوال مثلث قائم زاويه:(٦ علامات)

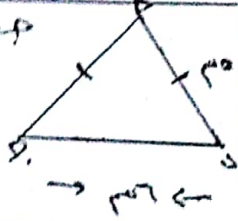
أ) ٣ سم ، ٥ سم ، ٩ سم

السؤال الرابع :: جد قيمة ما يلي (٩ علامات)

قيمة س =



جدى ارتفاع المثلث

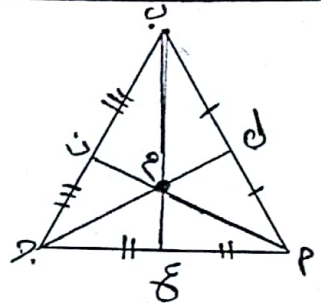


إذا عرفت أن $٣٥ = ٥ دسم$

$٣٥ = ٣ دسم$

جدى طول $ج م$ =

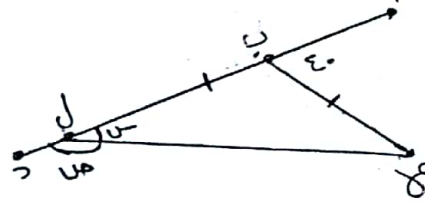
طول $ب ع$ =



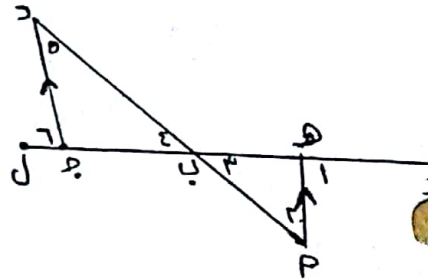
موقع الأوائل التعليمي

اصحاب مادة عربى اللغة العربية

قيمة س، م =



السؤال الخامس :: إذا كانت أ ه يوازي ج د فى الشكل اثبتى ان $ق ١٤ = ق ١٤$ ؟ (٥ علامات)



(٤ علامات)

السؤال السادس :: ارسمى شبكة ما يلي؟؟

الاسطوانه

الهرم الرباعي

المنشور الثلاثي

أنتهت الاسئله

معلمة مادة :: وفاء كتكت