

## الامتحان الثاني لمادة العلوم الحياتية

الاسم .....

س1 / اذكر وظيفة كل من (علامتين)

- ..... خلايا سيرتولي  
..... الجسم القمي  
..... الحبيبات القشرية للبيوضة  
..... السائل الرهلي عند الولادة

س2: يبين الشكل مراحل تكون الجنين المطلوب : (5 علامات)

1- ماهي المراحل التي يشير اليها كل من الرقمين: ( 1 ، 3 ).

2- اذكر الرقم واليوم الذي يتم فيه كلا مما يلي بعد حوث  
الاخصاب

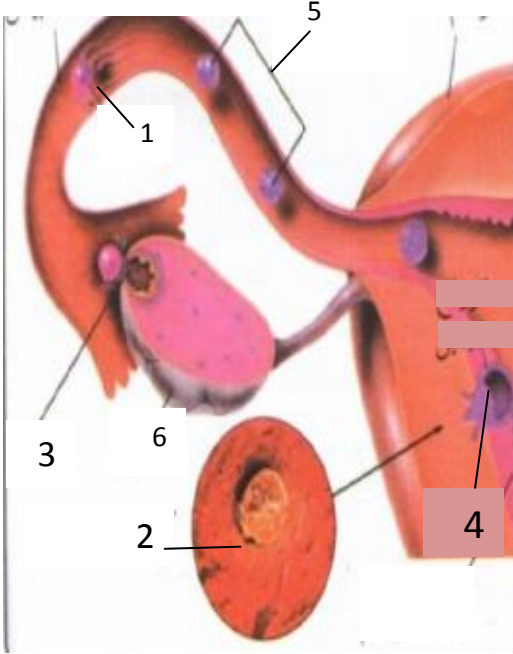
انزراع الجنين في بطانة الرحم - في اليوم

تكون الجنين من 8-16 خلية - في اليوم

3- اين يحدث الاخصاب ؟

4- متى يبدأ النبض لدى الطفل؟

5- ماذا تكون الخلايا المحيطة بالرقم 2 في مراحل نمو وتطور الجنين



( 5 علامات )

س3: فسر كل مما يلي :

1- عدم حدوث الحمل عند استخدام اللولب

2- عدم الجماع بين اليوم 11-17 من دورة عند حدوث تنظيم النسل بالطريقة النظامية.

3- عدم قدرة حيوان منوي آخر على اخصاب البيوضة المخصبة .

4- اضمحلال (تحلل) الجسم القطبي الأول والثاني لدى الأنثى عند تكوين الجاميتات الأنثوية.

5 - ما سبب انخفاض نسبة هرمون البروجسترون في الدم . وما أهمية ذلك.

6- تسميت الطرز الافرازي بهذا الاسم .

س 4 : يبدأ تكوين الحيوانات المنوية في الإنسان في الأنابيب المنوية جميعها في أثناء مرحلة البلوغ ويستمر مدى الحياة، والمطلوب

١ . ما اسم الخلايا التي تنشأ منها الحيوانات المنوية؟

٢ . سم الخلايا التي توجد بينها خلايا سيرتولي؟

٣ . ما عدد الحيوانات المنوية التي تنتج عن الانقسام المنصف لخلية منوية واحدة

4. ما عدد المجموعة الكروموسومية في الحيوانات المنوية الاولية .

3 علامات)

س5 : قارن بين كل مما يأتي :

1. الخلية البيضية الاولى والثانوية من حيث عدد المجموعة الكروموسومية .

2. الجسم الاصفر و حويصلة غراف من حيث الهرمونات المفرزة

3. تقنية الحقن المجهرى للبيوضة و ثقب غلاف الجنين من حيث حالات الاستخدام

4- اقراص البرجسترون تحت الجلد والحواجز الغشائية في الية تنظيم النسل .

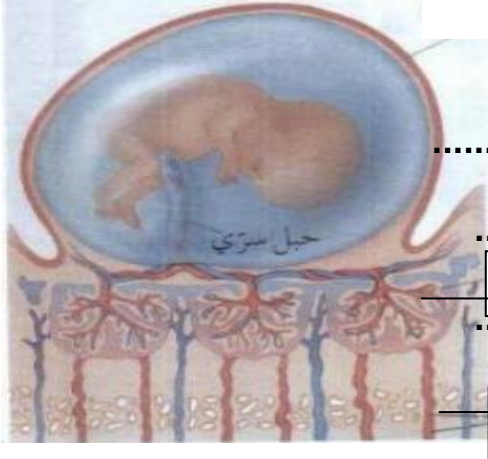
س 6 :يمثل الشكل المجاور منطقة المسؤولة عن تغذية الجنين والمطلوب :

1. ما اسم الجزأين المشار إليهما بالرقمين ( ٢ ، ١ ) ؟

٢. وضح الية انتقال الغذاء بالارقام الموضحة؟

٣. وضح تركيب الحبل السري؟

٤. وضح الجزئين الذي تتكون منه المشيمة لدى الام والطفل؟



س6: يمثّل الشكل المجاور مراحل تطور بطانة الرحم لدى الانثى . والمطلوب:

١. ما تأثير هرمون بروجسترون في جدار الرحم . وفي اي المراحل الثلاث يفرز.

٢. كيف استفاد الإنسان من تأثير هرمون بروجسترون في تنظيم النسل؟

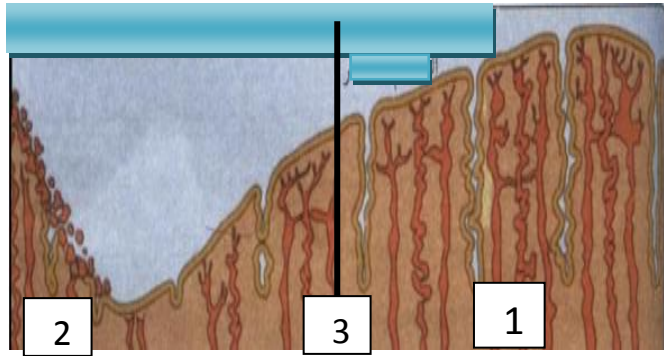
3. لماذا يتم حقن الأم بالهرمون المنشط للغدد التناسلية في تقنية أطفال الأنابيب؟

4- فسر عدم انضاج حويصلة مادام الجسم الاصفر نشط .

5- ماالنشاط الهرموني الذي يرافق حدوث الاباضة.

6- ما هو الشرط الذي يجب توافره بالانثى عند استخدام تقنية نقل الجامينات الى المبيض عند الرغبة بحدوث حمل.

7- ما هي الطرق المستخدمة لثقب غلاف الجنين .



مع أمنياتي لكم بالنجاح  
فادي مهداوي