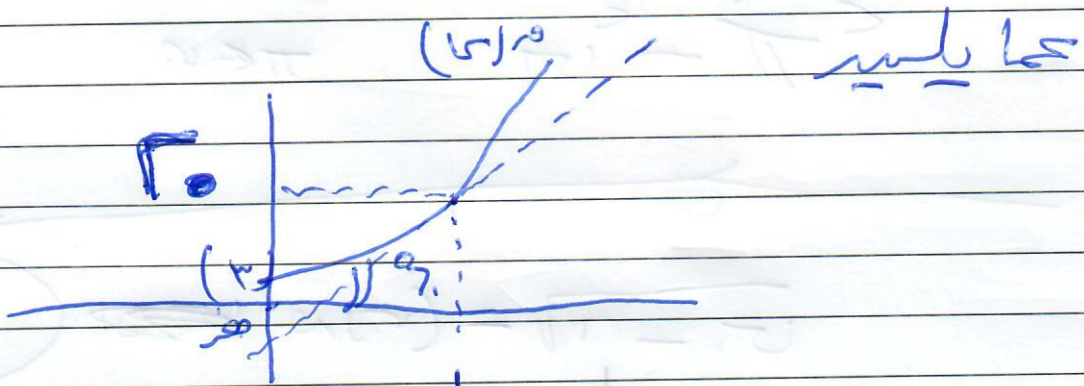


ریاضیات - اساتذہ

① اداس کا اسٹاک کی قیمت ہم اچھے



$$\frac{\text{اگلا بڑھا ہوا قیمت} - \text{پہلا قیمت}}{\text{تعداد}} \leftarrow \text{قیمت}$$

② متوسط قیمت کے لیے لاکھ کے برابر قیمت = $(x + y) / 2$ [مثلاً 16.3]

③ اوجھل ادا کا $\frac{1}{2} = (x + y) / 2$

④ ادا کا $\frac{1}{2} = \frac{P_1 + P_2}{2}$

اگلا بڑھا ہوا قیمت

$$\frac{P_1 - P_2}{\frac{1}{2}} = \frac{P_1 - P_2}{\frac{1}{2}}$$