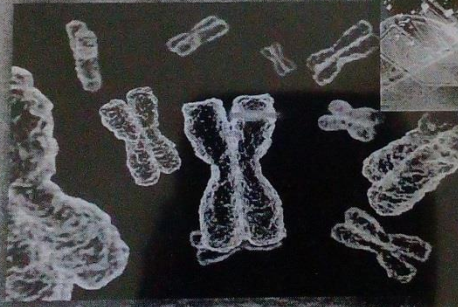


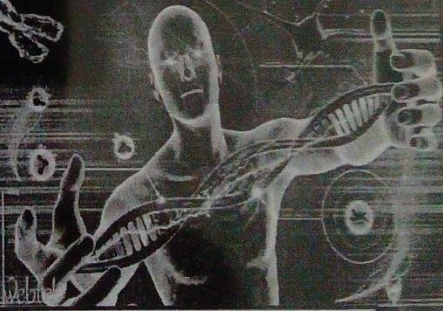
المرحلة الثانوية
المنهاج الجديد

الحسام في العلوم الحياتيه

الوحدة الأولى (الوراثة)



وراثة الصفات
الطفرات وتأثيراتها
تكنولوجيا الجينات



اعداد الامتاز : حسام عليان

بكالوريوس الاحياء الدقيقة التطبيقيه

الحسام في العلوم الحياتيه

سؤال وجواب

اعداد الاستاذ : حسام عليان

0788605246

سؤال وجواب

جواباً أذكر نصيباً زيادة التامة (صياده صفة) :

جاء إذا اجتمع الأليلان الصفتين المتقابلتين في الفرد، فيؤدي صفة الأليل السائد
تظهر ولا تظهر صفة الأليل المتنحي.

جواباً علام أيضاً قانون الغزال الصفة (مثل الأذن) ؟

جاء "تنفس أنزاع الأليلات المتباينة عن بعضها البعض عند تكوين الكائنات
في غلبت الأقسام المضمون"

جواباً نصيب : يتوارث زوجا الصفتين المتقابلتين معاً بنسبة (1:3:3:1) ؟
نسب توزع الأليل كل صفة على الجاهات توزعاً عشوائياً ومستقلاً.

جواباً لا يمكن انجاب طفل فصيلة دم (O) إذا كانت فصيلة أحد أبويه (AB)؟

جاء لأن الأب الذي فصيلة دم (AB) لا يمكن أن يعطي ابنه الجين المهيمن (A)

جواباً وجود غطيت من زيادة في وراثته فضائل لدا ؟

جاء زيادة في شركة : - I^A و I^B ← لا يسودا صباهما على الآخر وشركان في
إظهار الصفة.

□ زيادة التامة : - I ← يسود على i

جواباً ماذا بقى عليه وراثته فضائل لدا ؟ مثلاً على الأليلات المتباينة ؟

جاء لا يمكن تلاته أنزاع من الأليلات I^A / I^B / i في نظام ABO

جواباً علل : تفاوت لون البشر بين الأفراد عند الإنسان ؟

جاء بسبب صفات صاعدة الجينات (يتركب من صفة واحدة أو أكثر من الصفات)

0788605246

سؤال وجواب

م عليان

١٠ مقارنة بين وراثه ضفاد (٢٢) ووراثه صفيحة لحيه الانسان؟

لون الجلد	ضفاد (٢٢)
١٦ غير متقابله	١٦ متقابله على نفس الزوج
١٧ أكثر من زوج من جينات	٢٠ من الكروموسومات ١٤ / ١٤
١٨ اشرح في ظهور الصفة	١٣ تكون صفة تامة أو مشتركة

١٩ علل: لسه صفت متعددة الجينات بالتركيب؟

٢٠ لأنها تنتج طرز تركيب متفاوذه ومترابطة في الصفات

٢١ الأنت في الطيور هي التي تصدر الجنس؟ علل:

٢٢ لأنها تنتج نوعين من البويضات X و Y.

٢٣ علل: حبات البصل لا يورث لظفر عندها صفة البصل؟

٢٤ لأنه يكفي جين واحد لإظهار صفة البصل عند الذكر.

٢٥ أذكر الفرق بين وراثه عن الألوان و صفة البصل عند انسان؟

صفة البصل	الالوان
١- توجد على الكروموسومات الجسمية	١- توجد على الكروموسومات الجنسية
٢- تظهر الصفة بوجود البليل سواء ذكر أو أنثى	٢- تظهر الصفة عند الذكر بوجود البليل و محمول على "X"
٣- سائد في الذكر و متنحي في الأنثى	٣- البليل الصفة متنحي عند الذكر و سائد عند الأنثى

2

0788605246

سؤال وجواب

م ١٣

كيف تؤثر عليه العبور الجيني في ارتباط الجينات؟

تحدث عليه العبور انفصالاً للجينات المرتبطة عن بعضها عند تكوين الجاميغات مما يعطي فرساً جديداً للتنوع في الصفات.

كيف يتم كل خرائط تهر موقع الجينات وترتيبها على الكروموسوم؟

يتم فرقه نسبة اتصاف الجينات المرتبطة.

على ماذا يدل اختلاف الطرز الكليه للون في فصائل نباتية؟

يدل على التفاعل بين الجينات.

تكون نسبة العبور بين زوج من ازواج الجينات ثابتة ومحددة؟

لا لأن لكل جين موقع ثابت ومحدد على الكروموسوم.

أحد أنواع النباتات العشبية الخضره ويسود الليل الحواف الماء للأزواج (C) على الليل الحواف المسننه للأزواج (D) ويسود لون الأزهار الأبيض (Y) على الأبيض (y) إذا نقلت صوب القاع من نبات مجصول الطراز الجيني والتكثير كما نباته على النم والاعية.

(أ) مياسم أزهار نبات حواف أوراقها ملساء خضراء الأزهار قطنية.

* (٣٥) نبات حواف أوراقها ملساء أبيض الأزهار.

* (١٣) نبات حواف أوراقها ملساء أبيض الأزهار.

* (١١) نبات حواف أوراقها مسننه أبيض الأزهار.

* (٤) نبات حواف أوراقها مسننه أبيض الأزهار.

الطرز الكليه الأبولين : ح X املس أبيض

كل نسل كل جينه على حده :

٣١- عيانت
 (ب) علل: طرات الايام
 جبال صدمت تغير في تساقط
 السلسله الجبلية.
 (ج) علاقه اجتماع
 (د) المقصود به على ادخال
 (هـ) عمل على كل الجبال
 المطلوب!
 ١- رسم الاقمار الكوكبية
 (ب) صلاحيه تبرير
 ٢- ما أبرز الأعراف
 (ب) ٢ - انت
 ٣ - انت
 ٣- ماذا يحدث له
 (ب) لأنه يفقد
 ٤- ما عدد الكروموسوم
 ٢٤ كروموسوم

786605246

عنوان الكتاب: عيانت

(أ) دوائف أوراق النبات: ملساء
 مسننه
 $13 + 25 = 38$
 $4 + 11 = 15$
 $38 : 15 = [1 : 3]$

$Cc \times Cc$
 (ب) لون الاوراق : ابيض
 ابيض
 $11 + 35 = 46$
 $4 + 13 = 17$
 $46 : 17 = [1 : 3]$

$Xy \times Xy$

: (ج) ابرز اجبت ← $Cc \times Xy$

(د) اذكر صيغ أزهار نباتات دوائف أوراقها مسننه بيضاء الاوراق
 * (٧) نباتات دوائف أوراقها ملساء بيضاء الاوراق
 * (٨) نباتات دوائف أوراقها ملساء بيضاء الاوراق
 * (٩) نباتات دوائف أوراقها مسننه بيضاء الاوراق
 * (٦) نباتات دوائف أوراقها مسننه بيضاء الاوراق

(هـ) X مسننه بيضاء الاوراق
 (٦) ملساء مسننه

$10 = 7 + 9$ $17 = 10 + 7$

$Cc \times Cc \leftarrow [1 : 1]$

(ب) ابيض ابيض
 17 10

$Xy \times Xy \leftarrow [1 : 1]$

: (ج) ابرز اجبت ← $Cc \times Xy$

0786605246

سوال و جواب

۳۱ علیان

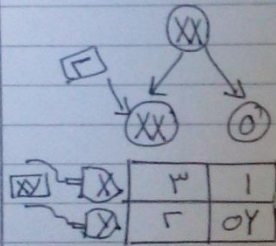
سوال: علل: طفرات، لازمه لها آثار اخطر من الاستبدال؟

جواب: حدوث تغير في تسلسل شيفرات القيد يجعلها mRNA وقد يؤدي الى توقف السلسلة البروتينية.

سوال: علل: استخدام الفيروس في علاج الجين؟

جواب: المقترحة على ادخال نسخة من الجين سليم الى داخله.

سوال: عمل كل الخاور بعض الاقلام الوراثية المتقطعة بعد الكروموسومات الجنسية: المطلوب!



اسم الاقلام الوراثية عند "3"؟
جواب: متلازمة ترنر 2- انثى ثلاثية الكروموسوم

2- ما أبرز الأعراض التي تظهر في "3"؟
جواب: 1- انثى عضة.
2- انثى طبيعية.

3- ماذا يحدث للجين ذو الطول (02)؟
جواب: لانته يفقد الكروموسوم (X).

4- ما عدد الكروموسومات في الخلية انثى البعابر في "3"؟
24 كروموسوم

بسم الله الرحمن الرحيم
الحمد لله رب العالمين
والصلاة والسلام على سيدنا محمد وآله الطيبين الطاهرين
الذين بعثهم في كل قبيلة نبيين
مؤيدين لهم في كل قبيلة
مؤيدين لهم في كل قبيلة
مؤيدين لهم في كل قبيلة

"بسم الله"