

المادة..... الفيزياء

الفصل..... الأول

زمن تنفيذ الصحيفة.....



مدارس الرضوان

المدارس الملهمة

الاسم.....

الصف..... التاسع

الشعبة: أ ب ج

التاريخ: 12 / 11 / 2018

صحيفة عمل (السرعة والتسارع)

السؤال الأول :

من خلال الشكل الموضح جانباً:

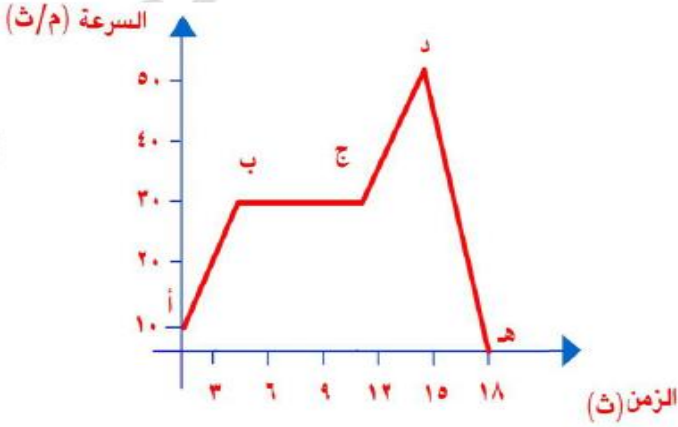
1- في أيّ الفترات كانت سرعة الجسم تتناقص:

2- في أيّ الفترات كانت سرعة الجسم ثابتة:

3- ما تسارع الجسم خلال الفترة (ب -- ج).

4- احسب تسارع الجسم خلال العشر ثواني الأولى:

6- عند أيّ زمن كانت سرعة الجسم تساوي صفر.



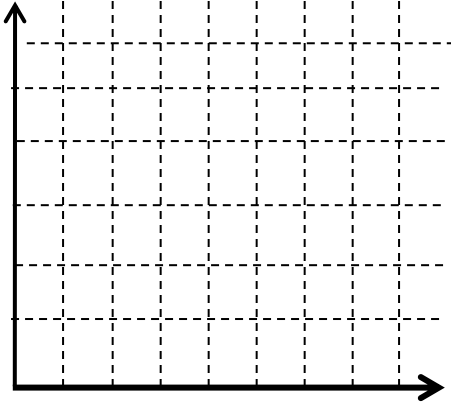
يقرأ سيف كتابًا في شرفة منزله في الطابق الثالث فسقط الكتاب من يده على الأرض إذا علمت أن ارتفاع سيف عن سطح الأرض 10 م احسب:
المسافة التي قطعها الكتاب أثناء سقوطه.

السؤال الثالث :

يمثل الجدول الآتي العلاقة بين السرعة والزمن لعربة تسير في خط مستقيم وبسرعة منتظمة

4	3	2	1	0	الزمن(ث)
12	9	6	3	0	السرعة(م/ث)

أ- ارسم العلاقة بين السرعة والزمن.
ب- ما مقدار تسارع العربة.



مع تمنياتنا لكم
قسم العلوم