

اليوم : الثلاثاء

التاريخ : ٢٠١٨/١٠/١٦

اسم الطالب : \_\_\_\_\_

مدة الامتحان : حصة واحدة

بِسْمِ اللَّهِ الرَّحْمَنِ الرَّحِيمِ



وزارة التربية والتعليم

محافظة العاصمة مديرية تربية لواء القويسمة

مدرسة أبو علندا الثانوية للبنين

الاختبار التحصيلي الشهري الأول

العام الدراسي ٢٠١٨ / ٢٠١٩

المادة: الرياضيات

الصف: العاشر

الشعبة : د

ملاحظة : أجب عن جميع الأسئلة وعددها ( ٤ ) أسئلة والإجابة على نفس الورقة .

السؤال الأول : ضع دائرة حول الإجابة الصحيحة : ( ٨ علامات )

(١) درجة كثير الحدود:  $ق(س) = س^٣ + ٣س^٢ + ٥س + ١$  ومعامله الرئيس هما:

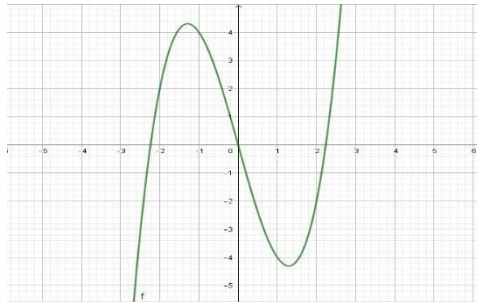
(أ) ٦، ٥ (ب) ٣، ٧ (ج) ٣، ١ (د) صفر، ١

(٢) ملعب كرة قدم على شكل مستطيل طوله  $(٣س^٢ + ١٢س + ١٢)$  م، وعرضه  $(س - ١)$  م، فكم تبلغ مساحته؟

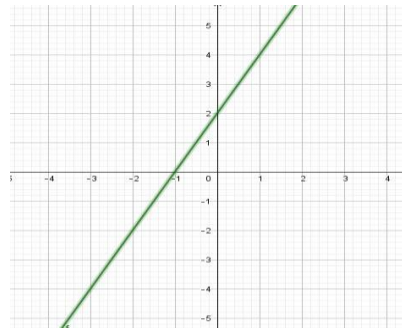
(أ)  $(٣س^٣ - ٢س^٢ + ١٥س - ١٢) م^٢$  (ب)  $(٣س^٣ + ٢س^٢ - ١٥س - ١١) م^٢$

(ج)  $(٤س^٤ + ٦٠س^٢ + ٢٢٥) م^٢$  (د)  $(٣س^٣ - ٣س^٢ + ١٢س - ١٢) م^٢$

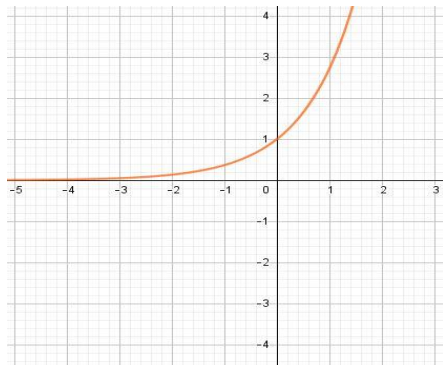
(٣) أحد الرسومات التالية يبين كثير حدود من الدرجة الثالثة:



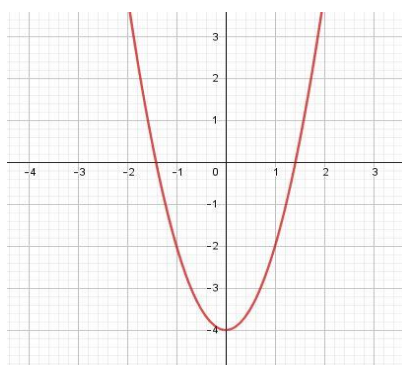
(ب)



(أ)



(د)



(ج)

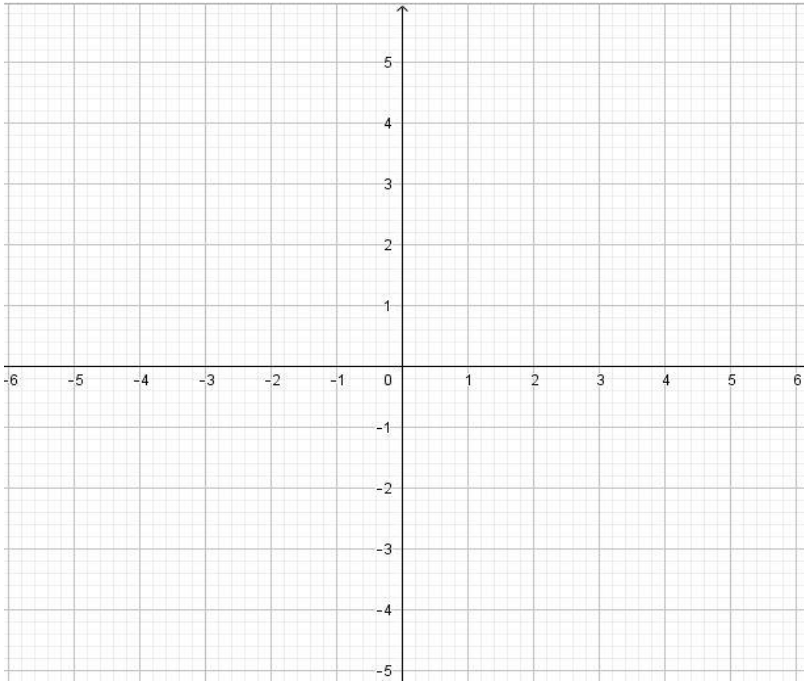
(٤) ناتج جمع كثيري الحدود  $ق(س) = ٧س^٣ + ٣س^٢ + ١٧س + ٩$  و  $هـ(س) = ٦س^٢ - ٣س - ٨$  هو :

(أ)  $١٠س^٣ + ٦س^٢ - ٦س + ٩$  (ب)  $١٠س^٣ - ٦س^٢ + ٣س - ١٧$

(ج)  $٧س^٣ + ٦س^٢ + ٩$  (د)  $١٠س^٣ + ٦س^٢ - ٤س + ٩$

السؤال الثاني :

( ٦ علامات )



(١) مثل منحنى الاقتران

$$ق(س) = س^٢ - ٤ \text{ بيانياً :}$$

(٢) أطلق مدفع قذيفة بحيث يمكن تمثيل ارتفاع القذيفة ع عن سطح الأرض بعد مرور زمن مقداره ن ثانية بالعلاقة  $ع(ن) = ٢٠ن^٢ + ٣$  :

( ٨ علامات )

أ) ما الارتفاع الذي تصله القذيفة بعد ثانيان ؟

ب) متى تصل القذيفة إلى أقصى ارتفاع ؟

ج) ما أقصى ارتفاع تصله هذه القذيفة ؟

د) متى تصل القذيفة إلى سطح الأرض ؟

السؤال الثالث : لوحة فنية مستطيلة الشكل مساحتها م (س) = ( ٢س<sup>٢</sup> - ٥٤ ) م<sup>٢</sup> ، فإذا كان ( ٦ علامات )

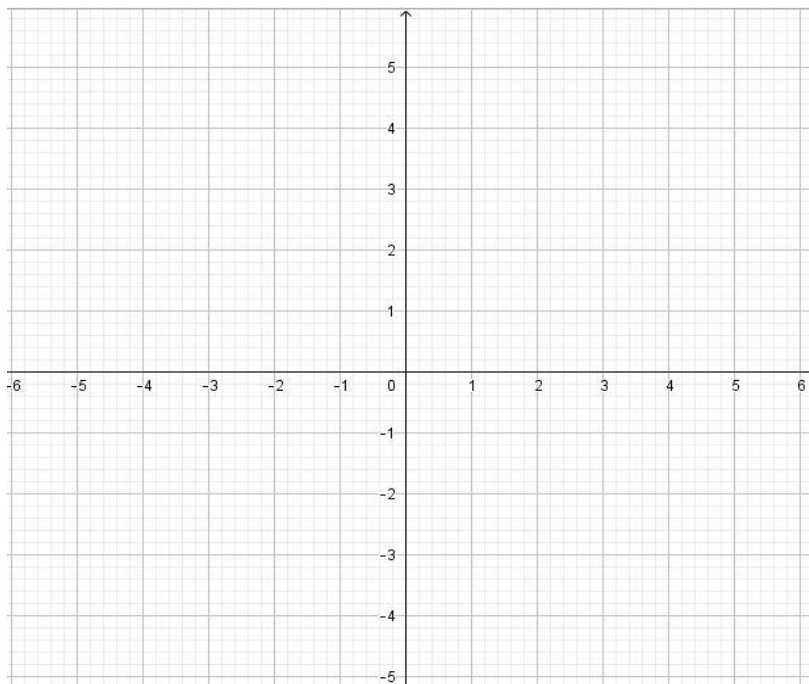
عرضها يساوي ( ٢س - ٦ ) م ، جد طول اللوحة ؟

السؤال الرابع :

(١٢ علامة)

أ) مثل منطقة الحل للمتباينة :

$$3s - v \geq 1 \text{ بيانياً.}$$



ب) أي النقاط (٠، ٠)، (٢، ٠) تعد حلاً للنظام :

$$2s + v \leq 2$$

$$-v + 2s > 6$$

انتهت الأسئلة

مع تمنياتي لكم بالعلامة الكاملة

معلم المادة الأستاذ خالد الوحش