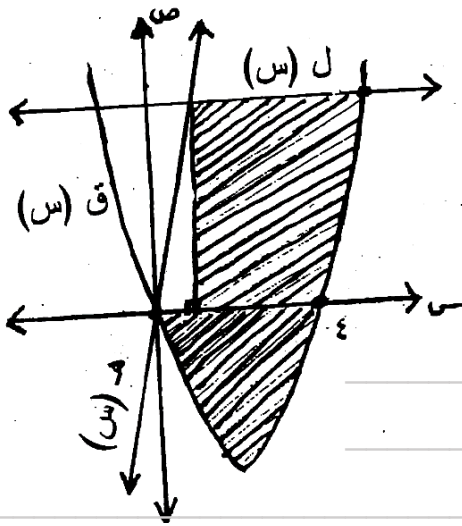


السؤال الأول:



أ) جد مساحة المنطقة المظللة في الشكل المجاور

حيث $ق (س) = ٤ - ٢س$ ،

$هـ (س) = ٥$ ، $ل (س) = ٥$

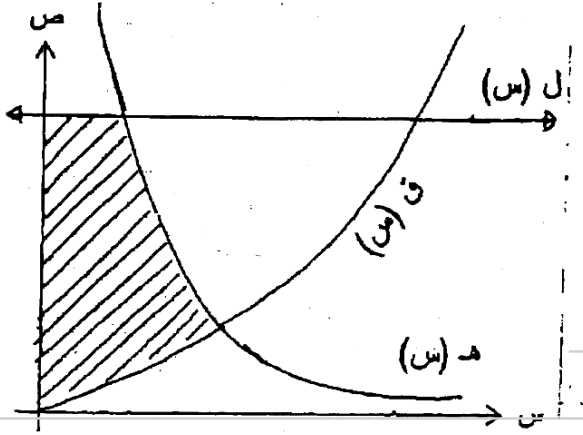
(١٠ اعلامات)

السؤال الثاني:

ب) جد مساحة المنطقة المظللة بالشكل المجاور حيث

$$ق (س) = س^2, \quad هـ (س) = \frac{1}{س}, \quad ل (س) = ٤$$

(٩ علامات)



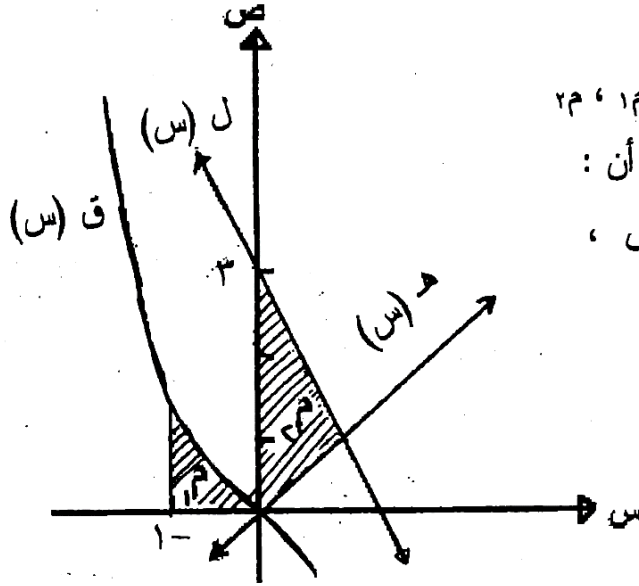
السؤال الثالث:

ب) جد مجموع مساحتي المنطقتين م١ ، م٢ ،

المظللتين في الشكل المجاور حيث أن :

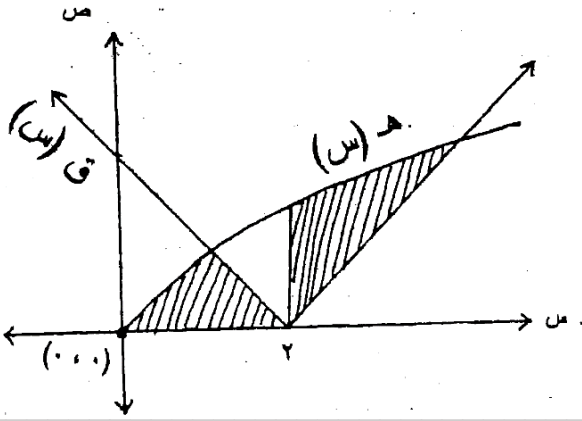
$$ق (س) = س - س^٣ ، هـ (س) = س ،$$

$$ل (س) = س - ٢ = س .$$



(٩ علامات)

السؤال الرابع:



ج) جد مساحة المنطقة المظللة في الشكل المجاور حيث

$$ق (س) = |س - ٢| ، هـ (س) = ما س$$

(١٠ علامات)