

وقاية التوت الدولية
دائرة التربية والتعليم في الأردن
مركز التطوير التربوي / وحدة التقويم
الفصل الدراسي الثاني ٢٠١٨ / ٢٠١٩
الاختبار الموحد للصف الرابع الأساسي / مبحث العلوم

المدرسة :
اسم الطالب :
زمن الاختبار :
الشعبة : ()

(١٥ علامة)

السؤال الأول : ضع دائرة حول رمز الإجابة الصحيحة فيما يلي:

- ١ - ماذا نسمي المعيار المغلق الذي يمر فيه التيار الكهربائي ؟
 أ - الدارة الكهربائية ب - السلك ج - الكهرباء الساكنة د - المفتاح
- ٢ - أي من المواد التالية هي مادة عازلة للتيار الكهربائي ؟
 أ - المعيار ب - المعحاة ج - سلك النحاس د - معلقة الحديد
- ٣ - ماذا نسمي المناطق التي تتركز فيها قوة المغناطيس ؟
 أ - الوسط ب - المحور ج - الأقطاب د - التعليق الحر
- ٤ - أي من المواد التالية لا يجذبها المغناطيس ؟
 أ - المسامير ب - نشارة الخشب ج - الدبابيس د - برادة الحديد
- ٥ - ما هي الطريقة التي يمكن ان نصنع بها مغناطيس ؟
 أ - الطرق ب - الدلك ج - التنافر د - التسخين
- ٦ - أي النباتات التالية ذات فلقنتين ؟
 أ - القرفة ب - القمح ج - الحمص د - الأرز
- ٧ - في أي جزء من النباتات الزهرية يتم التكاثر ؟
 أ - الساق ب - الزهرة ج - الورقة د - الجذور
- ٨ - أي من النباتات التالية يعتبر من النباتات معراة البذور ؟
 أ - التفاح ب - العنب ج - اللوز د - الصنوبر
- ٩ - ماذا نسمي الاجرام السماوية التي تدور حول الشمس ؟
 أ - الكواكب ب - الاقمار ج - النجوم د - المجرات
- ١٠ - أي من الصخور التالية يعتبر من الصخور الرسوبية ؟
 أ - الغرانيت ب - البازلت ج - الحجر الرملي د - الرخام

(٤ علامات)

السؤال الثاني: قامت عائشة بصناعة الشكل الموضح في الرسم .



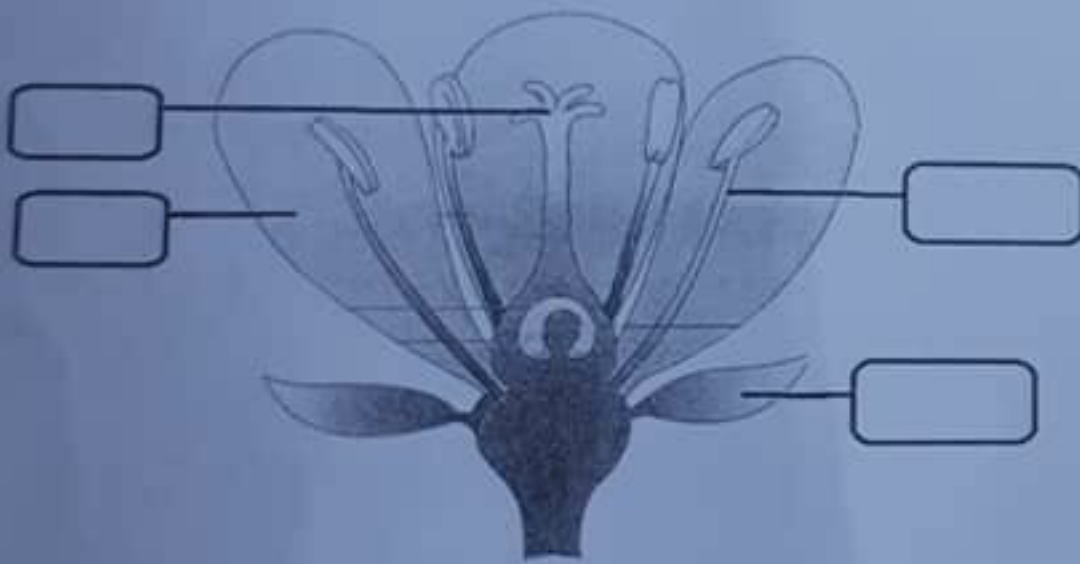
١- ماذا تسمى هذه الأداة؟

٢- كيف تزيد من القوة المغناطيسية لهذه الأداة؟

السؤال الثالث: : أكمل الفراغ في الجمل التالية: (٨ علامات)

- ١ - عند تقريب الأقطاب المغناطيسية المختلفة من بعضها فإنها
- ٢ - أجرام سماوية تضئ بذاتها و أجرام سماوية معتمة.
- ٣ - تتكون الصخور من فئات الصخور بعد تماسكها.
- ٤ - من الامثلة على الصخور النارية: ١ ٢
- ٥ - من فوائد الصخور للإنسان: ١ ٢

السؤال الرابع: (٨ علامات)
اكتب اسم الجزء (العضو الذكري، العضو الأنثوي، البتلات، السبلات) في المستطيل المناسب في الشكل المجاور



السؤال الخامس: ضع إشارة √ امام العبارة الصحيحة وإشارة x امام العبارة الخاطئة:

- ١- البطارية هي مصدر الكهرباء في الدارة الكهربائية. ()
- ٢- نقوم بفصل القابس بسحب السلك. ()
- ٣- المغناطيس يجذب المواد الحديدية. ()
- ٤- ينتج العضو الأنثوي في الزهرة البويضة. ()
- ٥- يعتبر الرخام من الامثلة على الصخور الرسوبية. ()

انتهت الأسئلة