

١- جد ما يلي للاقتران التالفة :

ا- قفمة / قفم (س) اللفة .

ب- فترات التزاف والتناقص .

ج- القفم / القفم العظمى او الصغرى للاقتران ولفف نوعها.

د- باسلفرام الفبار المشففة الفاففة الففة العظمى والصغرى للاقتران ولفف قفمفها.

$$\checkmark \text{ ق(س) = س}^2 - 6\text{س} .$$

$$\checkmark \text{ ق(س) = س}^3 - 3\text{س}^2 - 2\text{س} - 9 .$$

$$\checkmark \text{ ق(س) = س}^3 - 2\text{س}^2 - 4\text{س} + 8 .$$

$$\checkmark \text{ ق(س) = س}^3 - 3\text{س}^2 - 2\text{س} + 1 .$$

$$\checkmark \text{ ق(س) = س}^3 - 3\text{س} + 4 .$$

$$\checkmark \text{ ق(س) = س} - \text{س}^3 .$$

$$\checkmark \text{ ق(س) = س}^3 - 2\text{س}^2 - 5\text{س} + 8 .$$

$$\checkmark \text{ ق(س) = س}^2 - 48 .$$

$$\checkmark \text{ ق(س) = س}^3 - 6\text{س}^2 + 15\text{س} - 1 .$$

$$\checkmark \text{ ق(س) = (س + 3) (س - 4) .}$$

$$\checkmark \text{ ق(س) = (س - 7) }^3 .$$

$$\checkmark \text{ ق(س) = س}^2 (س - 6) .$$

$$\checkmark \text{ ق(س) = س}^4 - 6\text{س}^3 + 3 .$$

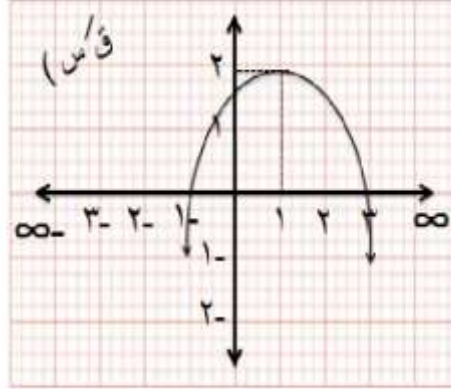
$$\checkmark \text{ ق(س) = (س - 2) }^3 \text{ ففبن أن ق(س) فمزاف على فمفع الاعداد الفقففة .}$$

$$\checkmark \text{ ق(س) = س}^6 - 5 \text{ ففبن أن ق(س) ففناقص على فمفع الاعداد الفقففة .}$$

✓ إذا كان $Q(2) = 4$ ، $Q(4) = 0$ ، $Q(4) = -2$ ، فجد القيم القصوى والعظمى للاقتران

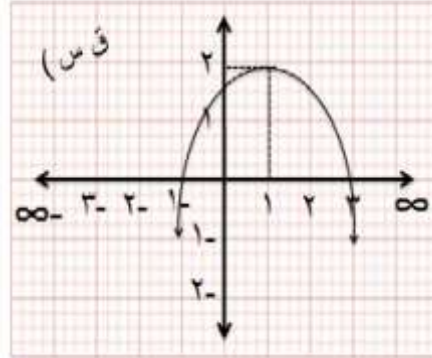
ق(س).

من خلال الشكل المجاور الذي يمثل ق(س) جد ما يلي



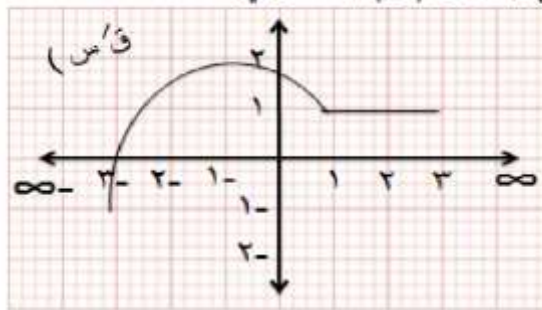
- ١- قيم / قيمة س الحرجة
- ٢- فترات التزايد والتناقص
- ٣- القيمة / القيم العظمى
او الصغرى
- ٤- نها ق(س) - ق(١)
س - س

من خلال الشكل المجاور الذي يمثل ق(س) جد ما يلي



- ١- قيم / قيمة س الحرجة
- ٢- فترات التزايد والتناقص
- ٣- القيمة / القيم العظمى
او الصغرى

من خلال الشكل المجاور الذي يمثل ق(س) جد ما يلي



- ١- قيم / قيمة س الحرجة
- ٢- فترات التزايد والتناقص
- ٣- القيمة / القيم العظمى
او الصغرى
- الفترة التي يكون عندها
ق(س) = صفرا