

الفصل الاول 2021/2022

القسم : العلوم

اختبار الشهر الأول

الزمن:
حصة

الاسم: الصف: الأول ثانوي العلمي

المجموع	الرابع	الثالث	الثاني	الأول	رقم السؤال
20	10	3	4	3	علامة السؤال
					علامة الطالب

توقيع المشرف :

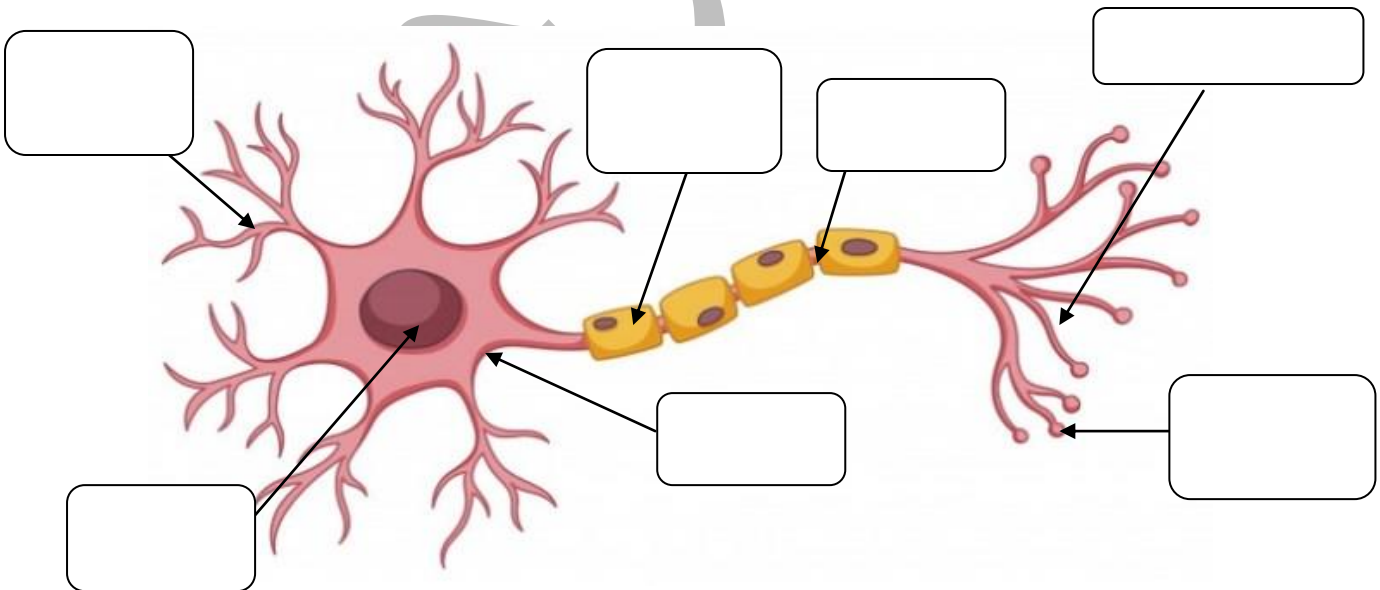
يتكون الاختبار من 4 أسئلة وصفحتين، أرجو الاجابة عنها جميعها

السؤال الأول: عرف ما يلي:

(3 علامات)

- المستقبلات الحسية:
-
- النقل الوثبي:
-
- البقعة العمياء:
-

السؤال الثاني: حدد اسماء الأجزاء المشار إليها في الشكل التالي ثم أجب عن السؤال أدناه:



- ما نوع العصبون الظاهر في الشكل أعلاه ؟ (4 علامات)

السؤال الثالث: أكمل الفراغ فيما يلي:

(3 علامات)

- مكونات الجهاز العصبي المركزي 1 - 2 -
- من وظائف تحت المهاد 1 - 2 -
- أجزاء الجهاز العصبي الطرفي 1- 2-
- من أنواع العصبونات بحسب وظيفتها 1- 2-
- تحتوي شبكية العين على نوعين من مستقبلات الضوء هما 1- 2-
- العوامل التي يعتمد عليها سرعة انتقال السيال العصبي 1- 2-

السؤال الرابع:

(أ) فسر كيف يتكون جهد الراحة في العصبون (3 علامات)

.....
.....
.....
.....

(ب) ضع إشارة (✓) أمام العبارة الصحيحة وإشارة (x) أمام العبارة الخاطئة مع تصحيح الخطأ:
(7 علامات)

- () الذي يسبب دفع الحويصلات نحو الغشاء قبل التشابكي في الزر التشابكي هو ارتباط أيونات الكالسيوم بها
- () يعمل الجهاز العصبي شبه الودي في حالة الاستجابة لحدوث الانفعالات والحالات الطارئة
- () يستقبل العصبون أي منبه يصله في فترة الجموح المطلق
- () مكان انتقال السيال العصبي من عصبون إلى آخر هو التشابك العصبي
- () المستقبلات المسؤولة عن تنظيم مستويات الماء والمواد الذائبة فيه داخل الجسم هي المستقبلات الاسموزية
- () يبلغ فرق الجهد في طور الارتفاع أثناء تكون السيال العصبي (-30mV)
- () تعد الخلايا الشعرية مستقبلات ميكانيكية

انتهت الأسئلة

نرجو لكم التوفيق

قسم العلوم /مدارس تقارب