

طلبة الدراسة الخاصة

بسم الله الرحمن الرحيم



المملكة العربية السعودية
وزارة التربية والتعليم
إدارة الامتحانات والاختبارات
قسم الامتحانات العامة

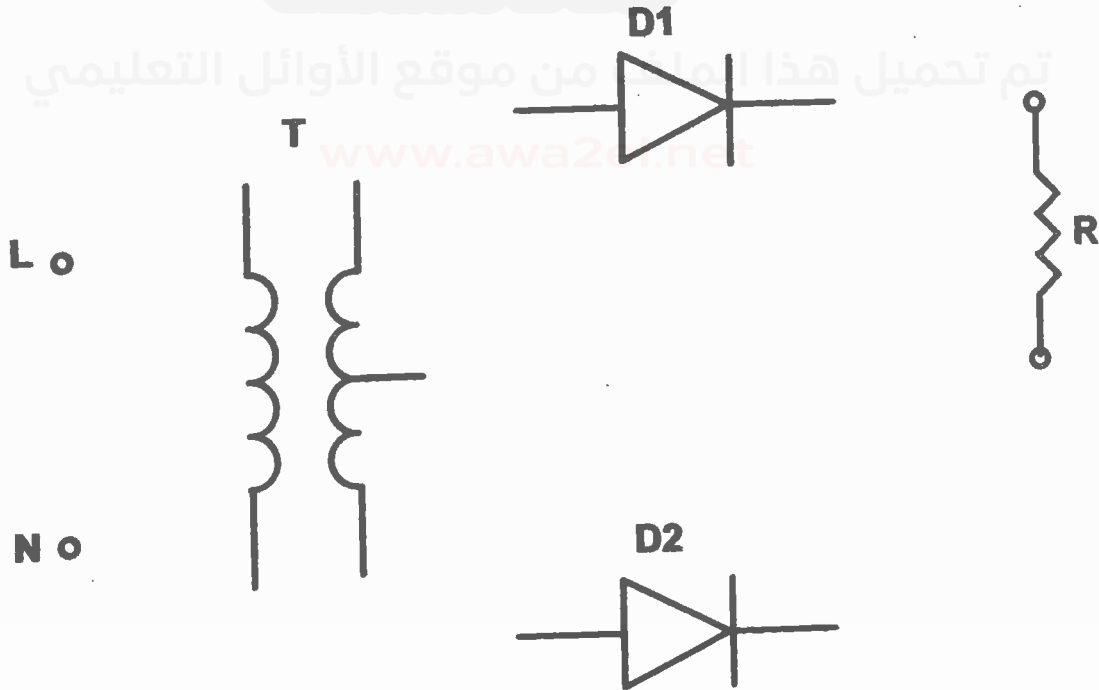


امتحان شهادة الدراسة الثانوية العامة لعام ٢٠٢٠ / التكميلي

المبحث : الرسم الصناعي / الكهرباء / ف٢ + م٤ (خطة ٢٠١٨ فما قبل) (وثيقة محمية/محدود)
الفرع : الصناعي
مدة الامتحان: ١٠٠ د س
اليوم والتاريخ: السبت ٢٠٢١/١/٩

ملحوظة : أجب عن الأسئلة الآتية جميعها وعددها (٢)، علماً بأن عدد الصفحات (٣).
السؤال الأول: (٣٠ علامة)

أ) يبين الشكل أدناه عناصر المخطط التفصيلي لدارة تقويم موجه كاملة أحادية الطور باستخدام محول ذو نقطة الوسط.
المطلوب: صل عناصر المخطط التفصيلي وصلاً صحيحاً.
(١٥ علامة)

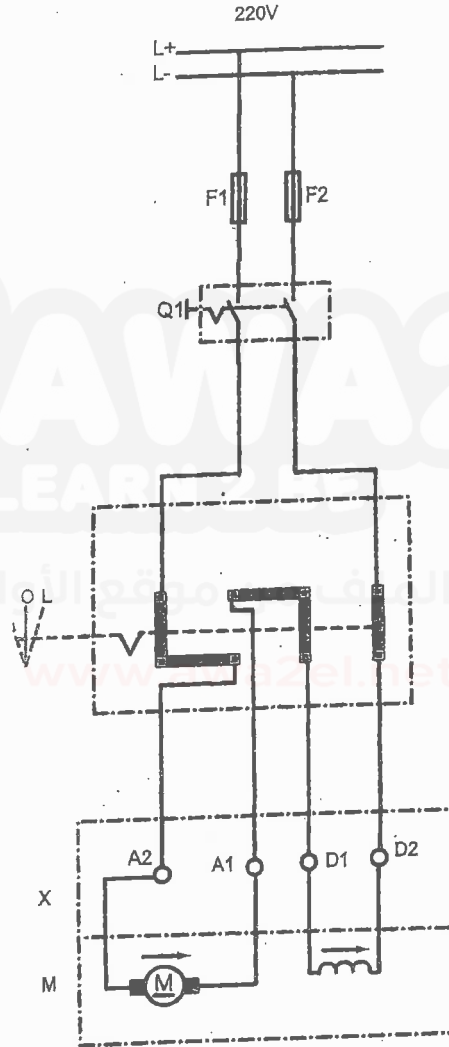


يتبع الصفحة الثانية

الصفحة الثانية

(ب) يبين الشكل أدناه عناصر المخطط التفصيلي لدارة عكس اتجاه دوران محرك تيار مباشر ني تحريض على التوالي باستخدام مفتاح عكس دوران يدوي.
المطلوب: ارسم المخطط الرمزي لهذه الدارة.

(١٥ علامة)



يتبع الصفحة الثالثة

الصفحة الثالثة

السؤال الثاني: (٢٠ علامة)

(٦ علامات)

أ) ارسم الرسم الرمزي لكل مما يأتي:

- ١- محرك ثلاثي الطور (توصيل نجمة).
- ٢- حماية حرارية.
- ٣- محرك تيار مباشر بتحريض على التوالي وملف تبديل (تعويض).

(٤ علامات)

ب) يبين الشكل مخطط مسار التيار السلمي (دائرة تحكم) لإضاءة مصباح من مكانين.
المطلوب: ارسم المخطط السلمي لهذه الدارة.



﴿ انتهت الأسئلة ﴾