

الطلبة النظاميون  
لعام ٢٠١٩/٢٠٢٠



إدارة الامتحانات والاختبارات  
قسم الامتحانات العامة

## امتحان شهادة الدراسة الثانوية العامة لعام ٢٠٢٠ / التكميلي

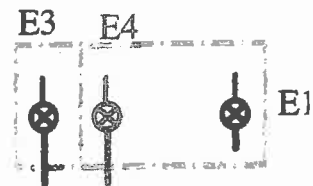
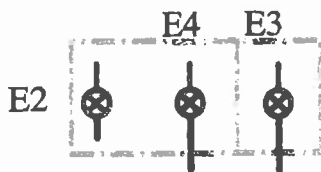
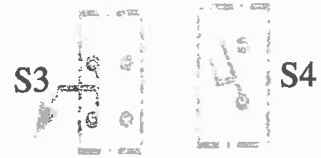
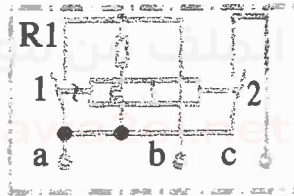
مدة الامتحان:  $\frac{٣}{٢}$  ساعة  
اليوم والتاريخ: السبت ٢٠٢١/١/٩

(وثيقة محمية/محمولة)

المبحث: الرسم الصناعي / كهرباء المركبات  
الفرع: الصناعي

ملحوظة: أجب عن الأسئلة الآتية جميعها وعددها (٣)، علماً بأن عدد الصفحات (٤).  
السؤال الأول: (٥٠ علامة)

يبين الشكل أدناه المخطط التوصيلي للدارة الكهربائية لأضواء مصابيح الإشارة (الغمازات) ومصابيح تحذير الفرامل والرجوع إلى الخلف باستخدام مرحل حراري مغناطيسي.  
المطلوب: وصل عناصر الدارة وصلماً صحيحاً بمقياس رسم مناسب. (٥٠ علامة)



يتبع الصفحة الثانية ....

الصفحة الثانيةالسؤال الثاني: (١٠٠ علامة)

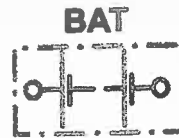
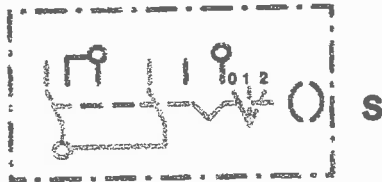
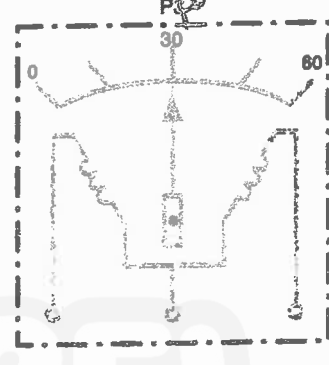
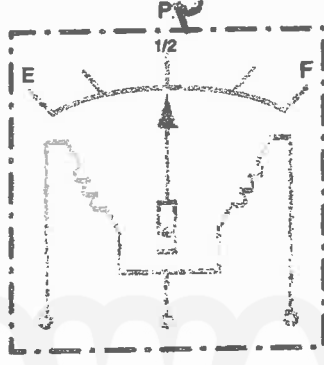
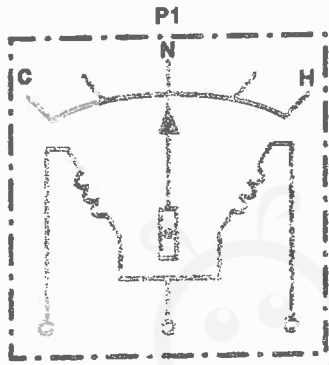
(أ) يبين الشكل أدناه عناصر المخطط التفصيلي لدارة كهربائية لأجهزة البيان من النوع المغناطيسي

وعناصر إحساسها، والمطلوب:

(٤٠ علامة)

١- سمِّ العناصر والأجزاء (P1، P2، P3، R1، R2، R3، S).

٢- ارسم المخطط التفصيلي بعد وصل الخطوط الناقصة بمقياس رسم مناسب.

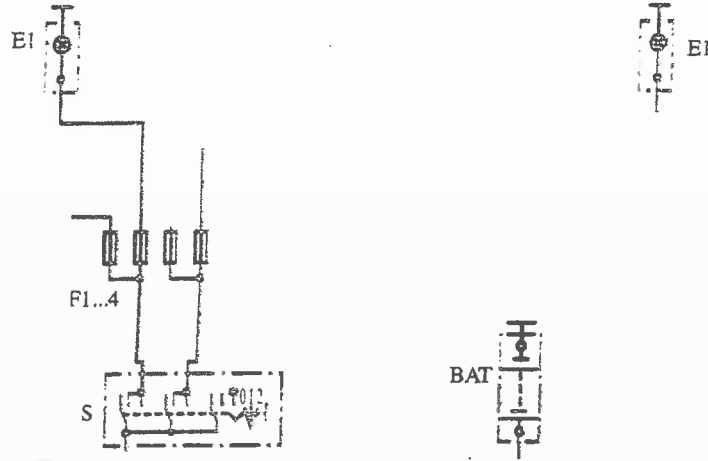


يتبع الصفحة الثالثة ....

## الصفحة الثالثة

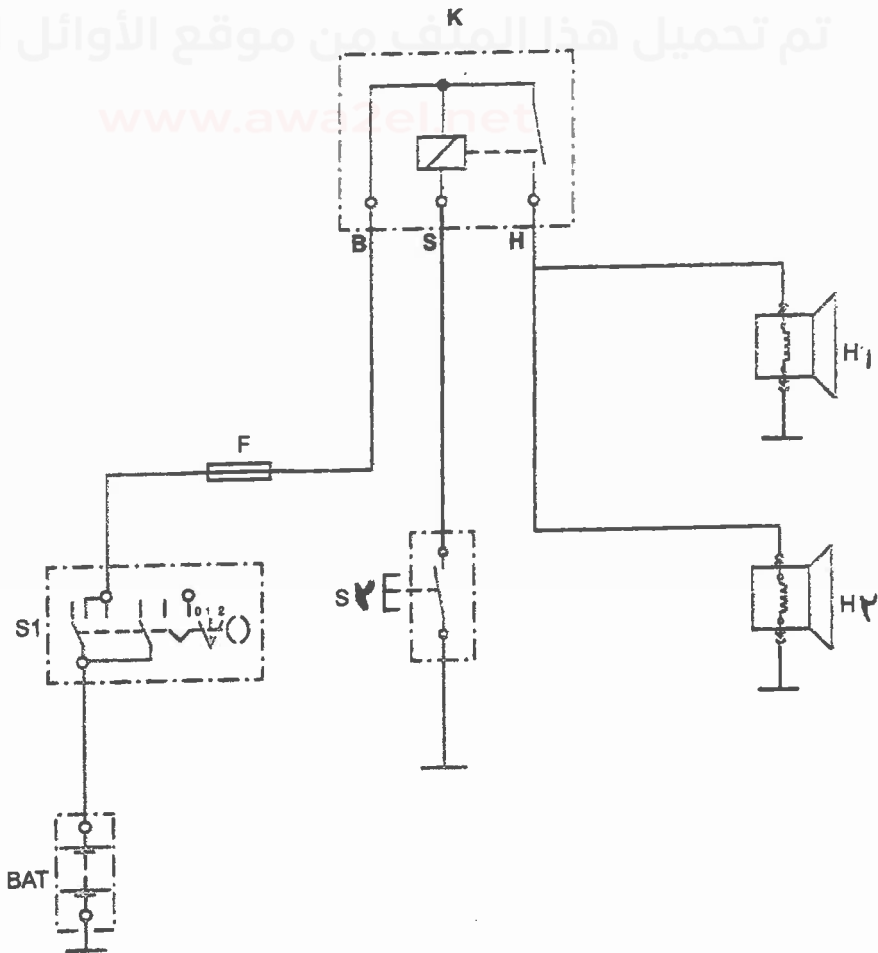
(٣٠ علامة)

(ب) يبين الشكل أدناه عناصر المخطط التفصيلي لدارة الإضاءة الخافتة من غير مرحلات. المطلوب: رسم المخطط التفصيلي بعد وصل الخطوط الناقصة بمقياس رسم مناسب.



(٣٠ علامة)

(ج) يبين الشكل أدناه المخطط التفصيلي لدارة الكهربيائية لنظام التنبيه (الزامور) في المركبة. المطلوب: سمّ العناصر والأجزاء (K، H<sub>2</sub>، H<sub>1</sub>، S<sub>2</sub>، S<sub>1</sub>) وبيّن رسم.

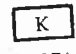


يتبع الصفحة الرابعة ....

## الصفحة الرابعة

السؤال الثالث: (٥٠ علامة)


يتكوّن هذا الفرع من (١٠) فقرات، ولكل فقرة أربعة بدائل، بديل واحد منها فقط صحيح. انقل إلى دفتر إجابتك رقم الفقرة واكتب أمامه رمز البديل الصحيح.

١- الرسم الرمزي (  ) يدل على:

أ- مرحل ب- وحدة الغمازات ج- مصهر د- تشغيل بالضغط

٢- الرسم الرمزي  يدل على:

أ- مرحل ب- وحدة الغمازات ج- مصهر د- تشغيل بالضغط

٣- الرسم الرمزي (  ) يدل على:


أ- مرحل ب- وحدة الغمازات ج- مصهر د- تشغيل بالضغط

٤- الرسم الرمزي ( E----- ) يدل على:


أ- مرحل ب- وحدة الغمازات ج- مصهر د- تشغيل بالضغط

٥- الرسم الرمزي (  ) يدل على:

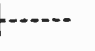
أ- مرحل ب- وحدة الغمازات ج- مصهر د- مصباح إشارة

٦- الرسم الرمزي  يدل على:

أ- مركم ب- خط شصي ج- تشغيل يدوي د- اتصال ميكانيكي

٧- الرسم الرمزي (  ) يدل على:

أ- مركم ب- خط شصي ج- تشغيل يدوي د- اتصال ميكانيكي

٨- الرسم الرمزي (  ) يدل على:

أ- مركم ب- خط شصي ج- تشغيل يدوي د- اتصال ميكانيكي

٩- الرسم الرمزي  يدل على:

أ- مركم ب- خط شصي ج- مصباح إشارة د- مفتاح تشغيل رئيس

١٠- الرسم الرمزي (  ) يدل على:

أ- خط شصي ب- مصهر ج- وحدة غمازات د- مفتاح إضاءة المصابيح الرئيسة

﴿ انتهت الأسئلة ﴾