



اسم الطالب: .....

الشعبة: .....

ورقة عمل / الصف السادس  
أهمية دراسة الجغرافيا / جغرافيا



س ١ : أكمل الفراغ بما يناسبه :

- ١- ..... هو العلم الذي يصف سطح الأرض وما عليها من معالم طبيعية وبشرية
- ٢- أصل كلمة الجغرافيا هو..... وتعني .....
- ٣- من أشهر العلماء المسلمين الذين برعوا في علم الجغرافيا..... و .....
- ٤- من الموضوعات التي يتناولها علم الجغرافيا ..... و .....
- ٥- يتم دراسة الأرض ومعالمها بأسلوب ..... يقوم على ..... و .....
- ٦- سميت المجموعة الشمسية بهذا الاسم .....
- ٧- أقرب الكواكب إلى الشمس هو ..... وأبعد كوكب هو .....

س ٢ : حدد الموضوع الذي يتناوله علم الجغرافيا في كل مما يلي :

- ١- تعيين الموقع باستخدام الإحداثيات أو بنسبة المكان إلى مكان آخر ( )
- ٢- هو الحيز الذي يتصف بمجموعة من المظاهر الطبيعية والبشرية التي تميزه عن غيره من الأماكن ( )
- ٣- يشمل علاقة الإنسان بالبيئة وطرائف الاستفادة من مواردها ( )
- ٤- منطقة واسعة تتميز بخصائص طبيعية متشابهة كالمناخ وأنماط النباتات والحيوانات السائدة فيه ( )
- ٥- يتناول حركة الإنسان والبضائع وطرق نقل المعلومات والموارد والصادرات والواردات ( )

س ٣ : ضع إشارة (صح) أو (خطأ) أمام العبارات التالية :

- ١- نظام الإحداثيات هو شبكة خطوط الطول ودوائر العرض ( )
- ٢- من مظاهر المكان البشرية الجبال والهضاب والمسطحات المائية ( )
- ٣- عدد كواكب المجموعة الشمسية ٩ كواكب ( )

اسم الطالب: \_\_\_\_\_  
الشعبة: \_\_\_\_\_

ورقة عمل / الصف السادس



طرائق تمثيل معالم سطح الارض / جغرافيا

س ١: صحح الخطأ في العبارات التالية :

- ١- الخريطة هي مجسم كروي تمثل الشكل الحقيقي للأرض كما نراها في الفضاء .  
٢- نموذج الكرة الأرضية هي تلتقط بوساطة الكاميرات المثبتة بالطائرات .  
٣- نظام المعلومات الجغرافية هو رسم على سطح مستوى الأرض أو جزء منها .

س ٢: وضح العوامل التي ساعدت على تطور علم الجغرافيا ؟

س ٣ : تحدث عن دور المسلمين في علم الخرائط ؟

س ٤ : حدد طريقة تمثيل اشكال سطح الارض في الصور التالية :



ورقة عمل / الصف السادس

مهارات الخريطة / جغرافيا

س ١ : صحي الخطا في العبارات التالية :

- ١- مؤشر الاتجاهات يشير الى موضوع الخريطة .
- ٢- يظهر في مؤشر اتجاه الجنوب غالبا على الخريطة .
- ٣- مفتاح الخريطة هو النسبة بين بعدين احدهما على الخريطة والاخر في الطبيعة .
- ٤- مقياس الرسم هو قائمة توضع في زوايا الخريطة لتوضيح دلالات الرموز والالوان .

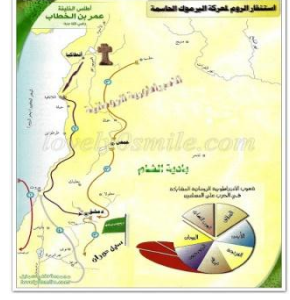
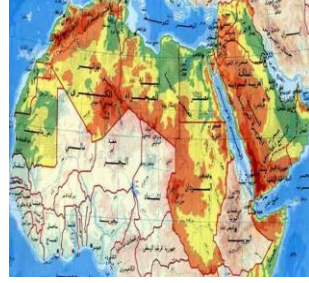
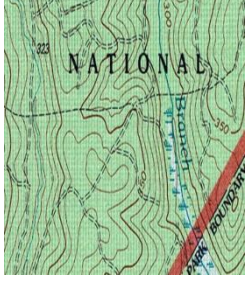
س ٢ : حددي نوع مقياس الرسم في كل مما يلي :

١٠ سم = ١٠٠٠ كم  : ١٠٠٠٠٠٠

س ٣ : فسري ما يلي :

- ١- استخدام مقياس الرسم على الخريطة .
- ٢- تعدد انواع الخرائط .

س ٤ : حددي نوع الخريطة في كل مما يلي :



(٤)

(٣)

(٢)

(١)

س٥: ارسمي خريطة الوطن العربي وحددي عليها عناصر الخريطة ؟