



اختبار نهاية الفصل الدراسي الأول للعام /  
مادة العلوم الحياتية / الصف التاسع ب

التاريخ: .....

الاسم: .....

❖ السؤال الأول : (5علامات)  
وضحي المقصود بالمصطلحات الآتية :

1- الإدخال الخلوي:

2-الدمج الخلوي :

3- النواة :

4- بلازما الدم :

5- العضويّ :

❖ السؤال الثاني : (8علامات)

اكتبي كلمة صحيح أو خطأ بجانب كل من العبارات الآتية:

- ( ) تقوم الرايبوسومات ببناء البروتينات التي تحتاجها الخلية.
- ( ) الغلاف الخلوي يحيط بالغشاء البلازمي للخلايا النباتية.
- ( ) البلعمة هي عملية إدخال المواد الصلبة والكبيرة عبر الغشاء البلازمي.
- ( ) يحتوي النسيج العضلي الأملس على قرص بيني.
- ( ) يوجد النسيج العضلي القلبي في عضلة القلب فقط .
- ( ) الأنسجة العضلية الهيكلية تحتوي على نواة واحدة في كل خلية.
- ( ) خلايا النسيج العصبي إذا ماتت فإنها لا تستبدل.
- ( ) تحتوي الخلايا الطلائية على أوعية دموية تساعد في تبادل الغذاء والفضلات.

❖ السؤال الثالث : (13علامات)

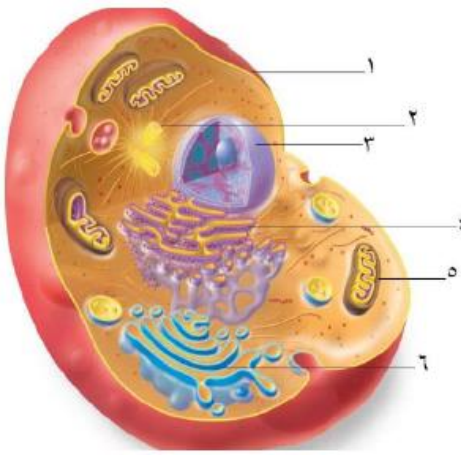
أملأ الفراغ بما تراه مناسب :

1- في أي أجزاء البلاستيدة الخضراء توجد صبغة الكلوروفيل .....

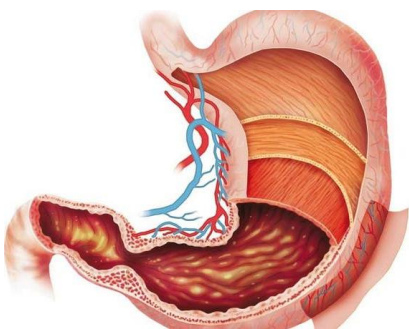
- 2- نوعين من أنواع النسيج العضلي يتحركان حركة لا إرادية .....
- و .....
- 3- أنواع الأنسجة الطلائية هي .....
- 4- ما أسم الجزيء الذي نحتاجه كجزيء طاقة في عملية النقل النشط .....
- 5- تستقبل ..... المؤثرات وتنقلها إلى الدماغ والحبل الشوكي.
- 6- تحصل عملية تخثر الدم بواسطة ..... وتتكون ألياف على شكل شبكة تمنع تدفق الدم للخارج تسمى.....
- 7- يتكون الجهاز العصبي من ..... ، .....

❖ السؤال الرابع : (6علامات)  
قارني بين خلايا الدم الحمراء وخلايا الدم البيضاء من حيث :  
1- حجمها 2- شكلها 3- وجود نواة داخلها .

خلايا الدم البيضاء	خلايا الدم الحمراء	
		حجمها
		شكلها
		وجود نواة داخلها



- ❖ السؤال الخامس : (3 علامات)  
ماذا يمثل الشكل المجاور وحددي الأجزاء المشار إليها بالأرقام.  
1.  
2.  
3.  
4.  
5.  
6.



- ❖ السؤال السادس : (5علامات)  
في الشكل المجاور، إذا علمت أن نسيج بطانة المعدة نسيج طلائي ،  
ونسيج جدار المعدة نسيج عضلي، أجبني عن الأسئلة التالية :  
أ) ما هو نوع النسيج الطلائي المكوّن لبطانة المعدة ؟

ب) ما هو نوع النسيج العضلي المكوّن لجدار المعدة ؟

ج) من خصائص الأنسجة الطلائية أنها مترابطة ومتراصة، كيف تساعد هذه الخاصية المعدة في أداء وظيفتها ؟

د) ما هي وظيفة النسيج العضلي في جدار المعدة ؟

ه) اذا تعرض نسيج المعدة للتلف، فهل تستطيع الخلايا التالفة التعويض والتجدد بواسطة الانقسام السريع، أم لا ؟

❓ لتاسع الأذكىاء، سؤال إضافي : (2+)

عند قراءتك لنتيجة فحص صورة الدم الشاملة CBC بعد صدورها من المختبر، كان المعدل الطبيعي لعدد الصفائح الدموية (150-450)\*10<sup>9</sup> بينما كانت نتيجة الفحص أعلى من المعدل الطبيعي، وقد علمت أن المريض يعاني من صداع وإعياء ودوار.  
أ) برأيك، ما السبب في زيادة عدد الصفائح الدموية بشكل كبير ؟

ب) هل يستدع الأمر تدخلاً طبياً ؟

أرجو لكم التوفيق والسداد ♥

معلمة المادة : رقية أحمد