



Taqarob schools

مدارس تقارب

الفصل الأول / 2021/2022

المبحث : العلوم

اختبار الشهر الثاني

زمن الاختبار

الشعبة : ()

الصف : الرابع

الاسم :

45 دقيقة

رقم السؤال	الأول	الثاني	الثالث	الرابع	المجموع
علامة السؤال	5	8	3	4	20
علامة الطالب					

ملاحظة : يتكون الاختبار من صفحتين و (4) أسئلة ، أجب عنها جميعها :

السؤال الأول : ضع المفهوم المناسب في الفراغ : (5 علامات)

البادرة – النباتات الزهرية – التكاثر الخضري – الحيوانات البالغة – دورة حياة الحيوان

- حيوانات مكتملة النمو تستطيع أن تتكاثر وتنتج أفراد جدد.
- طريقة تتكاثر فيها النباتات عن طريق بعض أجزائها.
- النباتات التي تكون أزهارًا تتحول إلى ثمار بداخلها البذور.
- المراحل التي يمر بها الحيوان أثناء حياته حتى يصبح قادرًا على التكاثر.
- هي النبات الصغير المتكون من ساق صغيرة في قمته ورقة أو ورقتان صغيرتان

السؤال الثاني: ضع دائرة حول رمز الإجابة الصحيحة فيما يلي : (8 علامات)

- 1- إحدى صغار الحيوانات الآتية لا تشبه أبويها:
(أ) القطة (ب) الضفدع (ج) الماعز (د) لاشيء مما ذكر
- 2- إحدى النباتات الآتية معراة البذور :
(أ) التفاح (ب) البرتقال (ج) الفول (د) الصنوبر
- 3- تنتقل حبوب اللقاح من المخاريط الذكورية إلى المخاريط الأنثوية بفعل :
(أ) الرياح (ب) الحشرات (ج) الحيوانات (د) (أ + ب)
- 4- إحدى النباتات الآتية تتكاثر بالأبصال:
(أ) الفول (ب) القمح (ج) النرجس (د) البندورة
- 5- تضع الزواحف بيوضها في :
(أ) الرمال (ب) العش (ج) الماء (د) لاشيء مما ذكر
- 6- تتكاثر البطاطا ب :
(أ) البذور (ب) الدرناات (ج) الأبصال (د) الساق الزاحفة

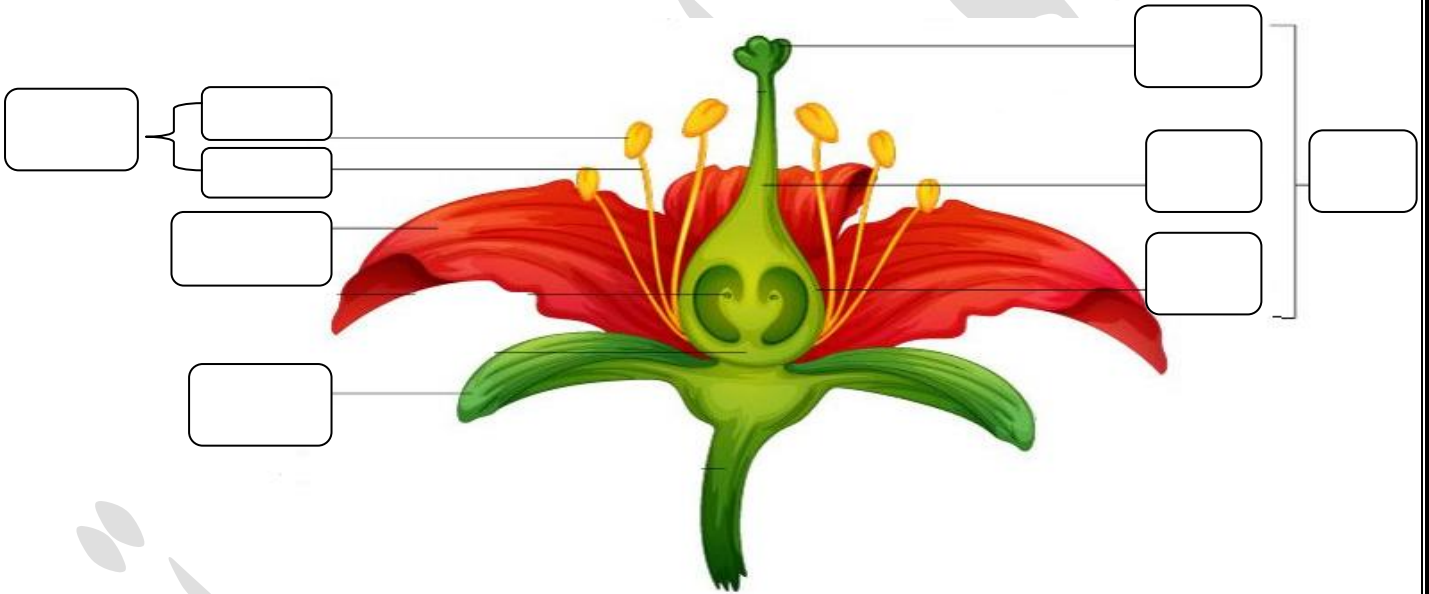
- 7 - عضو التكاثر في النباتات الزهرية هو :
أ) المخروط (ب) الأوراق
ج) الزهرة (د) لا شيء مما ذكر
- 8 - الظروف الملائمة لنمو البذرة هي:
أ) الماء (ب) الضوء
ج) الحرارة (د) جميع ما ذكر

السؤال الثالث: عدد المراحل التي تتضمنها دورة حياة النباتات الزهرية (3 علامات)

- 1 -
2 -
3 -

السؤال الرابع: حدد أجزاء الزهرة على الشكل التالي: (4 علامات)

السداة - السبلة - الميسم - المتك - القلم - المبيض - الخيط - البتلة - الكريهة



انتهت الأسئلة

نرجو لكم التوفيق

قسم الأساسي / مدارس تقارب