



2021/2022 / الفصل الأول

المبحث : العلوم الحياتية

اختبار الشهر الثاني

زمن الاختبار

الشعبه : ()

الصف: التاسع

الاسم:

45 دقيقة

| رقم السؤال | الأول | الثاني | الثالث | الرابع | المجموع |
|--------------|-------|--------|--------|--------|---------|
| علامة السؤال | 3 | 5 | 5 | 7 | 20 |
| علامة الطالب | | | | | |

ملاحظة : يتكون الاختبار من صفحتين و (4) أسئلة ، أجب عنها جميعها :

(3 علامات)

السؤال الأول : عرف ما يلي:

- السيتوبلازم
-
- الأجسام الحالة
-

(5 علامات)

السؤال الثاني : أكمل الفراغ فيما يأتي :

- 1- اشكال الميتوكوندريا هي : 1-..... 2-.....
- 2- تمثل المائدة التي يتم تصنيع البروتينات عليها .
- 3- هي وحدة التركيب والوظيفة في أجسام الكائنات الحية
- 4- يوجد جهاز غولجي قرب
- 5- هي جسم متخصص في الخلية ويحتوي على الكروموسومات
- 6- أنواع البلاستيدات هي 1-..... 2-..... 3-.....
- 7- من وظائف الفجوات في الخلايا

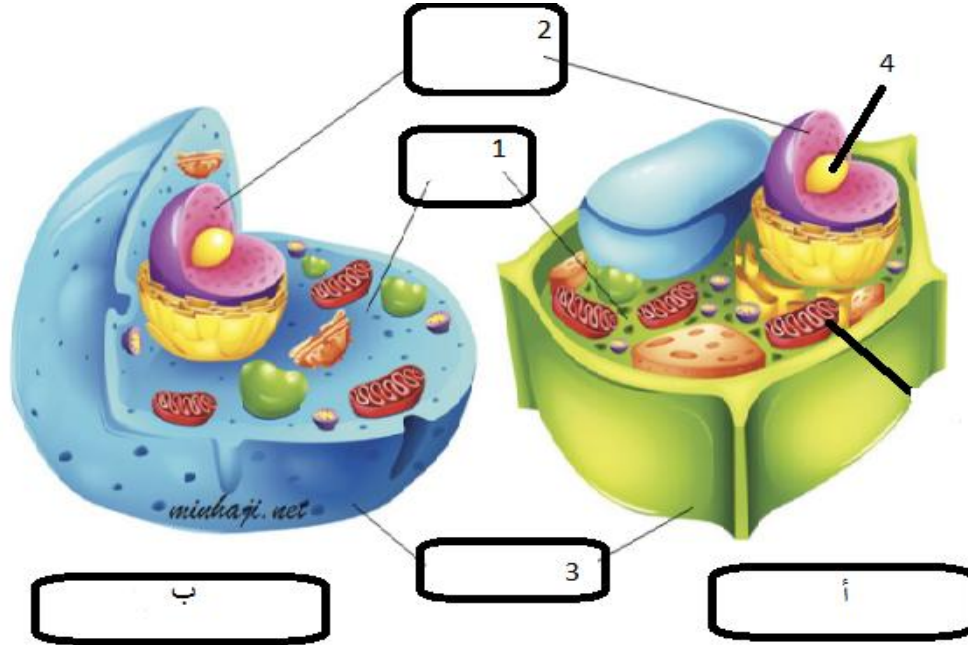
السؤال الثالث: ضع إشارة () أمام العبارة الصحيحة وإشارة () أمام العبارة الخاطئة مع تصحيح العبارة الخاطئة :

(5 علامات)

- 1 - () توجد المريكزات في الخلية الحيوانية و النباتية .
- 2 - () تعمل الميتوكوندريا على إتمام عملية التنفس الخلوي.

- 3- () تعد خلايا الطلائعيات خلايا حقيقية النوى .
 4- () يوجد الجدار الخلوي في الخلية الحيوانية فقط .
 5- () يساعد الغلاف الخلوي على تمييز الخلايا بعضها عن بعض.

السؤال الرابع : ادرس الشكل التالي وأجب عن الأسئلة التي تليه: (7 علامات)



1- حدد أسماء الأجزاء المشار إليها بالأرقام من (1-3) .

.....1.2.3.

2- حدد أنواع الخلايا (أ ، ب) .

.....أ.ب.

3- اسم الجزء المشار إليه بالرقم (4) ووظيفته

انتهت الأسئلة

نرجو لكم التوفيق

قسم العلوم / مدارس تقارب