

بسم الله الرحمن الرحيم



مديرية التربية والتعليم لواء الجيزة
الفصل الدراسي الاول لعام -
الصف التاسع / مبحث الفيزياء

مدة الامتحان: ساعة ونصف

اسم الطالب: -----

(/ 18 علامة)

السؤال الأول :

عزيزي الطالب اجب عن الاسئلة جميعها علما بانة عدد الاسئلة 4 والصفحات 2 والعلامة الكلية 40

ضع دائرة حول رمز الإجابة الصحيحة لكل ما يلي :

1- ما الذي يعبر عنه البادئات :

أ-أجزاء الوحدة ب-مضاعفات الوحدة ج-الوحدة المشتقة د-(أب)

2- ما نمط المعرفة العلمية التي تمثله العبارة التالية " يغلي الماء النقي عند درجة حرارة 100 س) :

أ-حقيقة علمية ب-مفهوم علمي ج-مبدأ علمي د-نظرية علمية

3- ماذا نسمي مهارة العلم التي نمارسها عند فصل عدد من الفلزات إلى مجموعتين ممغنطة وغير ممغنطة :

أ-ملاحظة ب-تصنيف ج-قياس د-تنبؤ

4- أي الأخطاء التالية يعتبر خطأ علمياً شخصياً أثناء عملية القياس :

أ-التأكد من قواعد الاستخدام ب-الخلل في معايرة أداة القياس

ج-السهو أثناء تدوين النتيجة د-الخلل في أداة القياس

5- أي وحدات القياس التالية تستعمل لقياس التردد :

أ-القنديلة ب-الكولوم ج-الهيرتز د-الواط

6- أي المفاهيم التالية يعبر عن الإزاحة التي يقطعها الجسم في وحدة الزمن :

أ-السرعة المتجهة اللحظية ب-السرعة المتجهة المتوسطة

ج-السرعة القياسية اللحظية د-السرعة القياسية المتوسطة

اعتماداً على الشكل المجاور والذي يمثل العلاقة بين السرعة و الزمن لجسم يتحرك على طريق أفقي ، أجب عن الأسئلة(7و8و9)

7- ما مقدار سرعة الجسم الابتدائية بوحدة (م / ث) :

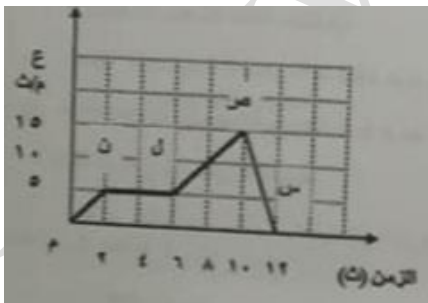
أ)صفر ب)5 ج)10 د)15

8- ما مقدار تسارع الجسم في المنطقة (م ن) بوحدة م/ث²:

أ)2.5 ب)-2.5 ج)4 د)-4

9- في أي منطقة يكون تسارع الجسم سالب :

أ)م ن ب)ن ل ج)ل ص د)ص س



11- الشكل المجاور يمثل نابض معلق فيه اسطوانة فلزية ، أثرت الاسطوانة على النابض بقوة قدرها 12 نيوتن ما مقدار القوة المحصلة في الاسطوانة :



أ) 0 نيوتن ب) 6 نيوتن ج) 12 نيوتن د) 24 نيوتن

12- الشكل المجاور يمثل مدفعًا مثبتًا على عجلات عند إطلاق قذيفة، أي العبارات التالية تصف هذا الوضع :

- أ) سيتحرك المدفع إلى اليسار عند إطلاق القذيفة إلى اليمين
 ب) يبقى المدفع ساكنًا عند إطلاق القذيفة .
 ت) يتحرك المدفع بنفس اتجاه القذيفة .
 ث) يتحرك المدفع إلى اليسار بنفس سرعة إطلاق القذيفة .



السؤال الثاني : (6 علامات)

أ- ركل لاعب كرة قدم باتجاه حائط يبعد عنه 25 م فارتدت إلى مسافة 15 م من الحائط في زمن مقداره 5



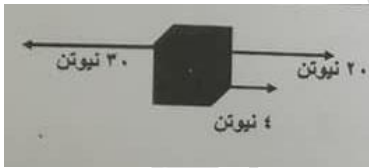
ثوانٍ، احسب:

1- السرعة المتجهة المتوسطة للكرة

2- السرعة القياسية المتوسطة للكرة

ب- سيارة تتحرك بسرعة 20م/ث داس سائق على المكابح لتتوقف السيارة خلال 4 ث ، جد تسارع السيارة .

السؤال الثالث: صندوق كتلته 40 كغ يتأثر بثلاث قوى كما في الشكل ، احسب التسارع الذي يتحرك به الصندوق (3 علامات)



صندوق كتلته 40 كغ يتأثر بثلاث قوى كما في الشكل ، احسب التسارع الذي يتحرك به

الصندوق :

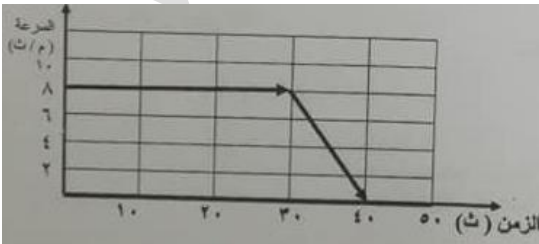
السؤال الرابع : (6/ علامات)

يبين الشكل منحنى السرعة-الزمن لجسم متحرك، أجب عما يلي :

(1) صف حركة الجسم

(2) جد التسارع

(3) جد الإزاحة التي قطعها الجسم





1- يبين الشكل رياضي يجذف في قارب في مياه النهر :
أ- بين الفعل وقوة الفعل

ب- اذكر نص قانون نيوتن الثالث

2- قذفت كرة من سطح الأرض رأسياً إلى الأعلى بسرعة 10م/ث بإهمال مقاومة الهواء احسب : (4/علامات)
1- أقصى ارتفاع تصل إليه الكرة .

2- الزمن المستغرق من لحظة القذف إلى أقصى ارتفاع وصل إليه .

انتهت الاسئلة
مع تمنياتي لكم بالتوفيق

www.avaaz.com