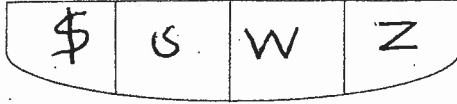
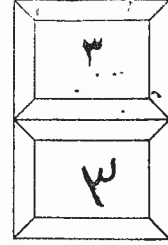




المملكة الأردنية الهاشمية
وزارة التربية والتعليم
إدارة الامتحانات والإخبارات
قسم الامتحانات العامة



امتحان شهادة الدراسة الثانوية العامة لعام ٢٠١٨ / الدورة الشتوية

س
د

(وثيقة محمية/محدود)

مدة الامتحان : ٢٠٠

المبحث : الرسم الصناعي (صيانة الأجهزة الكهروميكانيكية) / م٤

اليوم والتاريخ: الخميس ١١/٠١/٢٠١٨

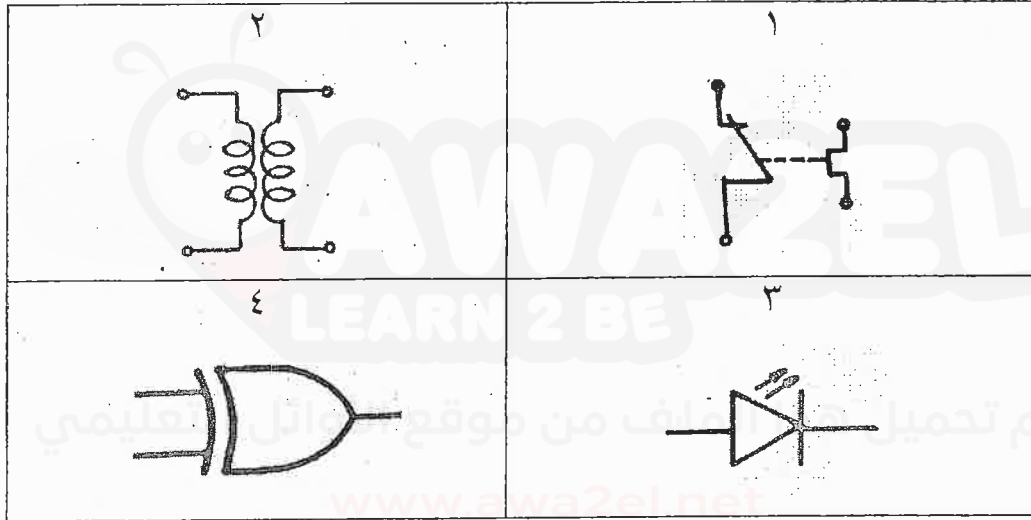
الفرع : الصناعي

ملحوظة : أجب عن الأسئلة الآتية جميعها وعددها (٣)، علماً بأن عدد الصفحات (٢) .

السؤال الأول: (٢٠ علامة)

(٨ علامات)

أ) اذكر اسم كل من الرموز الكهربائية والإلكترونية الآتية:



(٨ علامات)

ب) ارسم الدارة التي يُستخدم فيها الثنائي للكشف عن الإشارة الكهربائية (دائرة الكاشف).

(٤ علامات)

ج) ارسم التركيب الداخلي للمقوم السليكوني المحكوم.

السؤال الثاني: (٣٠ علامة)

(٢٠ علامة)

أ) ارسم رمز كل من الآتي:

- ٢- مفتاح دوار أحادي القطب ذو خمسة مواضع.
- ٤- بطارية مفردة.
- ٦- محرك تيار مباشر
- ٨- الدياك.
- ١٠- ترانزستور ضوئي

- ١- مكثف إمرار.
- ٣- سلك مؤرض.
- ٥- مصباح البيان.
- ٧- قاطع آلي حراري ثلاثي الأقطاب.
- ٩- مكبر العمليات.

(١٠ علامات)

ب) ارسم المخطط الصندوقي لمحول شحن في آلة تصوير كهروستاتية.

يتبع الصفحة الثانية

الصفحة الثانية

السؤال الثالث: (٣٠ علامة)

أ) لآلة التصوير الكهروستاتية، ارسم مخطط تشخيص الأعطال (في حالة وجود مشكلات بسبب رفض الورق).
(١٥ علامة)

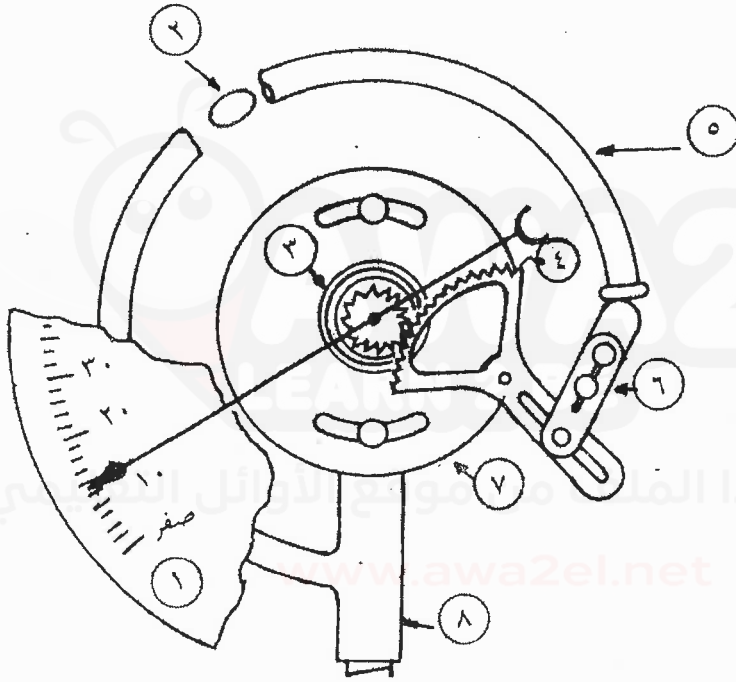
(١٥ علامة)

ب) للشكل أدناه، أجب عن الآتي:

١- ماذا يُمثل هذا الشكل؟

٢- سمِّ الأجزاء من (١-٨).

٣- أعد رسم الشكل على دفتر الإجابة بمقياس رسم مناسب.



﴿ انتهت الأسئلة ﴾



صفحة رقم (١)

المبحث: الرسم الصناعي (صناعة الإحصاء الإلكتروني) ك.ع
الفرع: الصناعي

مدة الامتحان: $\frac{3}{4}$ ساعة
التاريخ: ١١/١/٢٠١٨

الإجابة النموذجية:

رقم الصفحة
في الكتاب

(٢٠٤٤)

السؤال الأول

٦٨، ٧١

(٤٤٤٤)

١- مرحلة حرارية ذات عنصر حراري واحد

٨٦، ٧٦

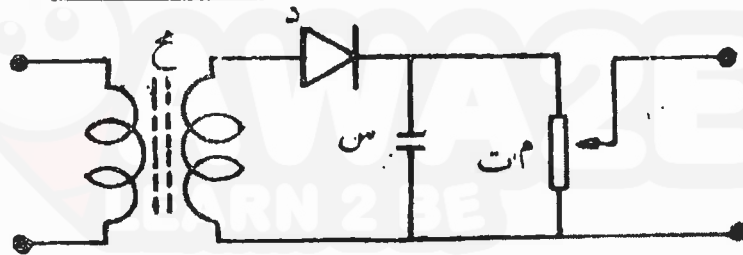
٢- تحول ذات قلب هوائي

٣- ثنائي الإنبعاث الضوئي

٤- بوابة (استثناء / أد) (XOR)

٧٧

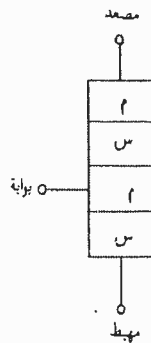
(٤٤٤٤)



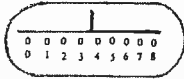




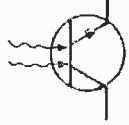
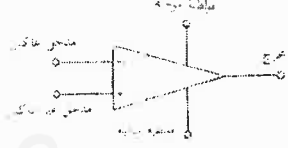
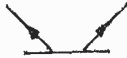
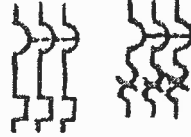
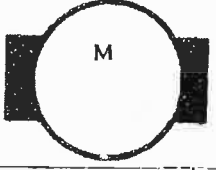
(٥)

٨١

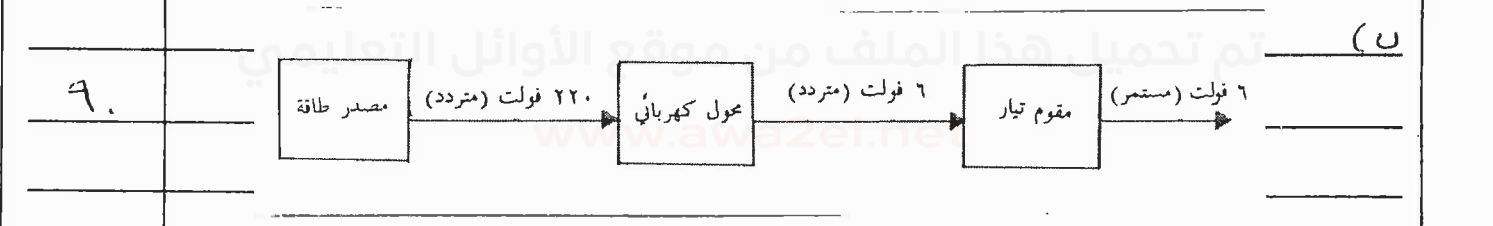
(٤٤٤٤)



(٥)

رقم الصفحة في الكتاب	السؤال الثاني				
	(٣٠ علامة)				
	(P)				
٦٩، ٦٦	5	4	3	2	1
٧٣، ٧٠					
٨٣، ٧٤					
٧٩، ٨٤	10	9	8	7	6
					

AWA2EL
LEARN 2 BE



(١٠ علامات)

رقم الصفحة
في الكتاب

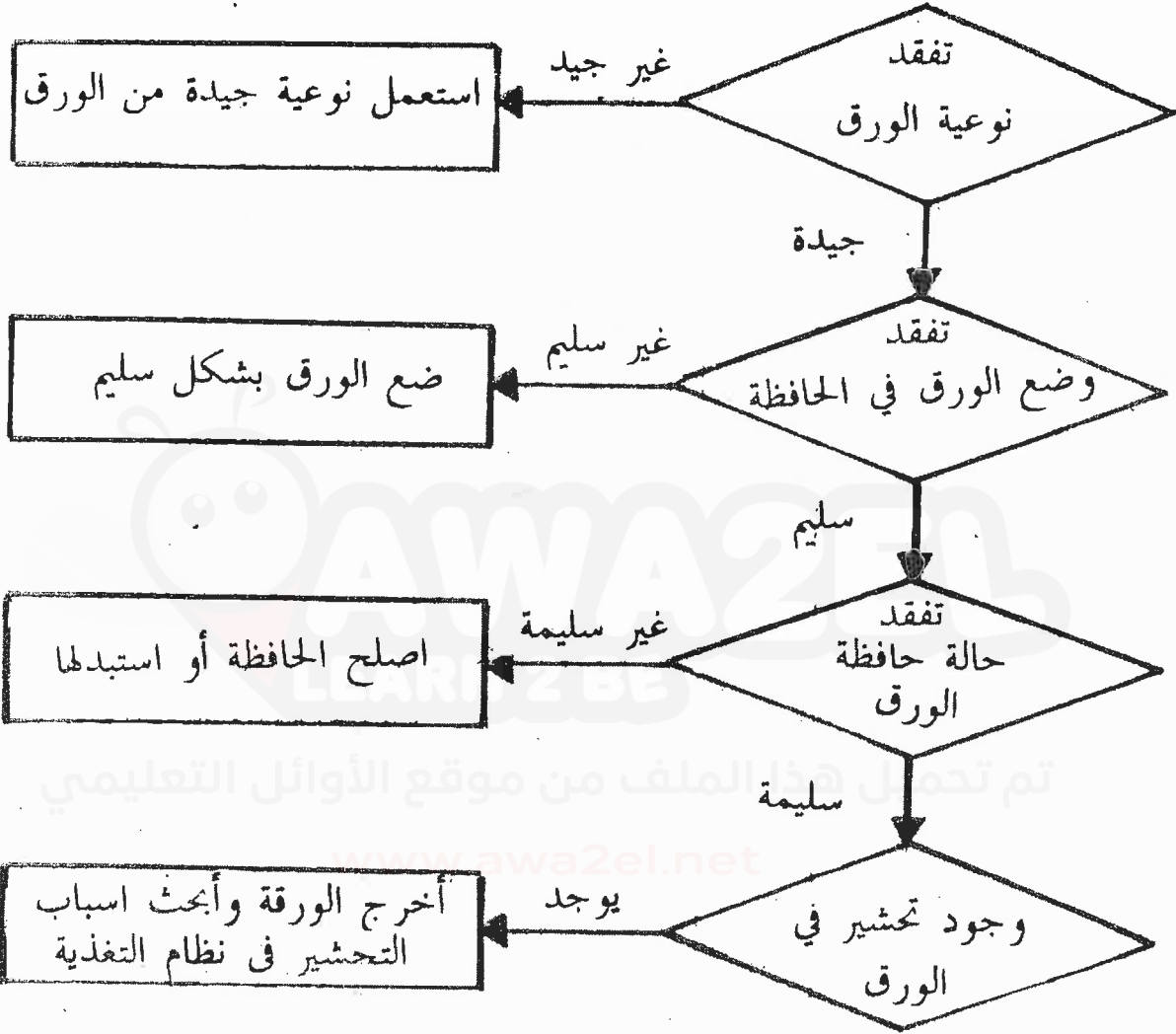
(٣٤٤)

الذوالقعدة

١٠٠

(٤٤٤)

(٤)



١٠٧

(١) جهاز قياس الرطوبة ونوع بورردون

(٢) تدريج (٣) قطاع بيضوي (٤) قطاع حديد

(٥) أنبوب بورردون (٦) مهبط قابله للمخار (٧) قرص متحرك (٨) ١٥١

(٣)

