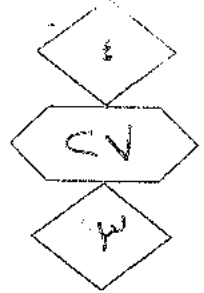


بسم الله الرحمن الرحيم



المملكة الأردنية الهاشمية  
وزارة التربية والتعليم  
إدارة الامتحانات والاختبارات  
قسم الامتحانات العامة



## امتحان شهادة الدراسة الثانوية العامة لعام ٢٠١٨ / الدورة الصيفية

(وثيقة مضمومة/محدودة)

٣٠٠ : ٢

مدة الامتحان :

اليوم والتاريخ: الخميس ٢٠١٨/٧/٥

المبحث : الرسم الصناعي / الاتصالات والالكترونيات / ف١

الفرع : الصناعي

ملحوظة : أجب عن الأسئلة الآتية جميعها وعددها (٣)، علماً بأن عدد الصفحات (٣).

السؤال الأول: (١٥ علامة)

(٧ علامات)

أ) ارسم رسماً فنياً رموز العناصر الكهربائية والالكترونية الآتية:

١- مقاومة متغيرة بتغير الفولطية

٢- مكثف كيميائي قطبي

٣- ملف ذو قلب حديدي

٤- ثنائي سعوي

٥- مقوم محكوم من نوع ترياك

٦- مكثف متغير

٧- ثنائي استعادة خطوية

(٨ علامات)

ب) ما اسم كل من الوحدات الأساسية الآتية:



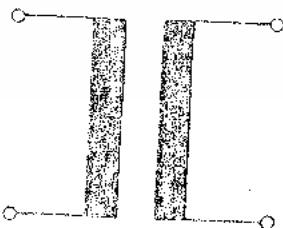
(٣)



(٢)



(١)



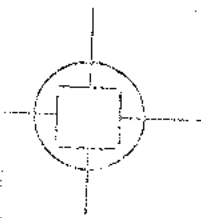
(٦)



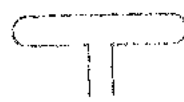
(٥)



(٤)



(٨)



(٧)

بكرع الامتحان ثلاثون / ٣٠

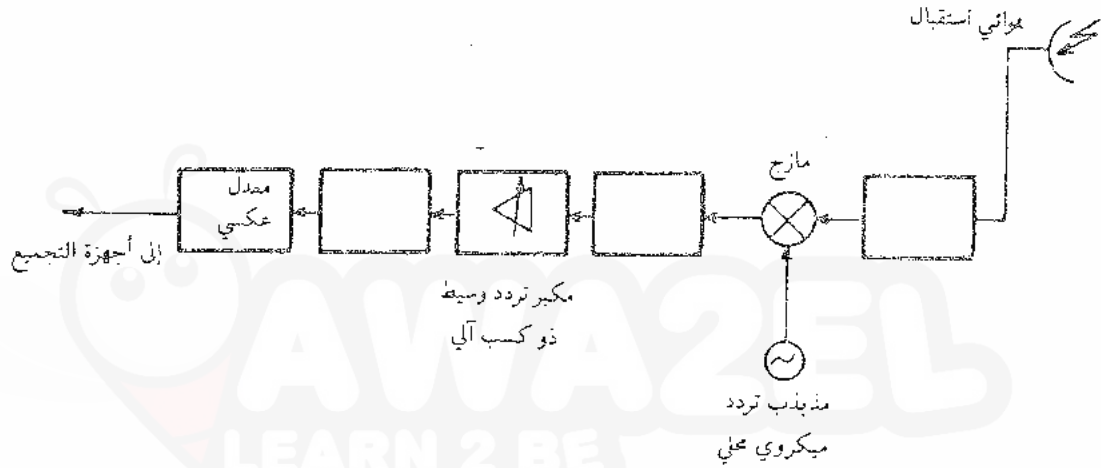
## مصفحة الثانية

## السؤال الثاني: (١٥ علامة)

(٩ علامات)

أ) يُبين الشكل أدناه المخطط لدارة إلكترونية، والمطلوب:

- ١- ما اسم النظام الذي يمثلها هذا المخطط؟
- ٢- ما نوع هذا المخطط؟
- ٣- ارسم هذا المخطط بمقياس رسم مناسب، ثم املأ الصناديق الفارغة بالوحدات التي تمثلها.



تم تحميل هذا الملف من موقع الأوائل التعليمي

www.awa2el.net

ب) يتكون هذا الفرع من (٣) فقرات لكل فقرة أربعة بدائل، واحد منها فقط صحيح، انقل إلى دفتر إجابتك

(٦ علامات)

رقم الفقرة والرمز الصحيح لها:

١- أحد مكونات جهاز الاستقبال الذي يقوم بتكبير الأمواج الراديوية القادمة من الهوائي يسمى:

أ) مكبر راديوي (ب) مكبر سمعي (ج) مكبر وسيط (د) سماعة

٢- من وحدات جهاز الاستقبال التي تقوم بتزويد كافة دوائر الجهاز بالتغذية اللازمة هي وحدة:

أ) التحكم (ب) التغذية (ج) الكاشف (د) النداء

٣- تستخدم مرحلات التأخير الزمني في دوائر:

أ) التحكم في العمائات فقط (ب) سلامة الأجهزة وقيادة المحركات الكهربائية فقط

ج) (أ + ب) (د) صناديق التوزيع

## الصفحة الثالثة

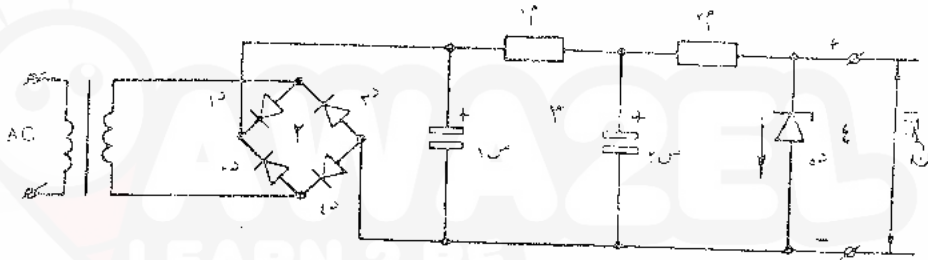
## السؤال الثالث: (٢٠ علامة)

أ) ارسم موجة سين المنشأ انشائها (١٢) فولط، وزمن صعودها (٥٠) ميلي ثانية، وزمن هبوطها (٢٠) ميلي ثانية بمقياس رسم (٢) فولط/سم، و (١٠) ميلي ثانية/سم. (٦ علامات)

(٨ علامات)

ب) من خلال الشكل أدناه أجب عما يأتي:

- ١- ما نوع هذا المخطط؟
- ٢- ما اسم النظام الذي يمثله هذا المخطط؟
- ٣- ارسم المخطط الصندوقي المكافئ لهذا المخطط بمقياس رسم مناسب.



ج) يتكون هذا الفرع من (٣) فقرات لكل فقرة أربعة بدائل، واحد منها فقط صحيح، انقل إلى دفتر إجابتك

(٦ علامات)

رقم الفقرة والرمز الصحيح لها:

١- تسمى العناصر الإلكترونية التي تتحكم في مرور التيار بين المصدر والمهبط باستخدام طرف ثالث يسمى البوابة (Gate) هي:

أ) الثنائيات

ب) الترانزستورات

ج) المقومات المحكومة

د) الصمامات

٢- تعمل القواطع الآلية على حماية الدارات الكهربائية عند:

أ) زيادة تيار الحمل الكهربائي عن الحد المسموح به

ب) ثبوت الفولطية

ج) ثبوت التيار

د) ارتفاع الفولطية

٣- تصنف المفاتيح الكهربائية إلى عدة أصناف منها:

أ) المفاتيح اليدوية

ب) المفاتيح الآلية

ج) مفاتيح التلامس

د) جميع ما ذكر

## امتحان شهادة الدراسة الثانوية العامة لعام ٢٠١٨ / الدورة الصيفية



صفحة رقم (١)

وزارة التربية والتعليم  
إدارة الامتحانات والاختبارات  
قسم الامتحانات العامةالمبحث : الرسم الهندسي / الاتصالات والإلكترونيات /  
مدة الامتحان :  $\frac{٤٥}{٢}$   
الفرع : الهندسي  
التاريخ : ٥ / ٧ / ٢٠١٨

الإجابة النموذجية :

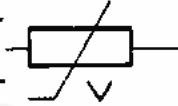
رقم الصفحة  
في الكتاب

السؤال الأول (٥ علاوة)

(٨)

(٧ علاوة)

١٢



١- مقاوِمَةٌ متغيرة تدفيس (الفولسه)

١٣



٢- مكثف كهربائي قطبي

١٣



٣- ملف ذو قلب هديسي

١٤



٤- ثنائي سعوي

١٧



٥- مقاوم محكوم من نوع ثريال

١٢

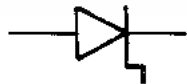


أو



٦- مكثف متغير

١٥



٧- ثنائي استعادة خطوية

## صفحة رقم ( ٣ )

| رقم الصفحة<br>في الكتاب |                              |
|-------------------------|------------------------------|
|                         | تابع السؤال الاول (١٥ علاقة) |
|                         | (٥) (٨ عناصر)                |
| ٢٤                      | ١- بوابة "لا/و" (NAND)       |
| ٢١                      | ٢- محرك تيار مباشر           |
| ٢٢                      | ٣- جرس الهاتف                |
| ٢٥                      | ٤- مرشح تمرير منخفض          |
| ٢٥                      | ٥- المكبر الكاسف             |
| ٢١                      | ٦- محول ذي قلب هوائي         |
| ٢٣                      | ٧- دايوبول مطوي              |
| ٢٦                      | ٨- اللازم الكهربائي          |
|                         |                              |
|                         |                              |
|                         |                              |
|                         |                              |
|                         |                              |
|                         |                              |
|                         |                              |
|                         |                              |
|                         |                              |
|                         |                              |
|                         |                              |

## صفحة رقم ( ٣ )

| رقم الصفحة<br>في الكتاب | السؤال الثاني (٥ اعلامة)       |
|-------------------------|--------------------------------|
| ٣٣                      | (٩ اعلامة) (P)                 |
|                         | ١- محطة استقبال ميكروية        |
|                         | ٢- محطة صندوقية                |
|                         | ٣-                             |
|                         |                                |
|                         | (٦ اعلامة) (U)                 |
| ٣٠                      | ١- (P) مكبر راديوي             |
| ٣٠                      | ٢- (B) التغذية                 |
| ٧٣                      | ٣- (C) P + B كل الإجابات صحيحة |

صفحة رقم (٤)

رقم الصفحة  
في الكتاب

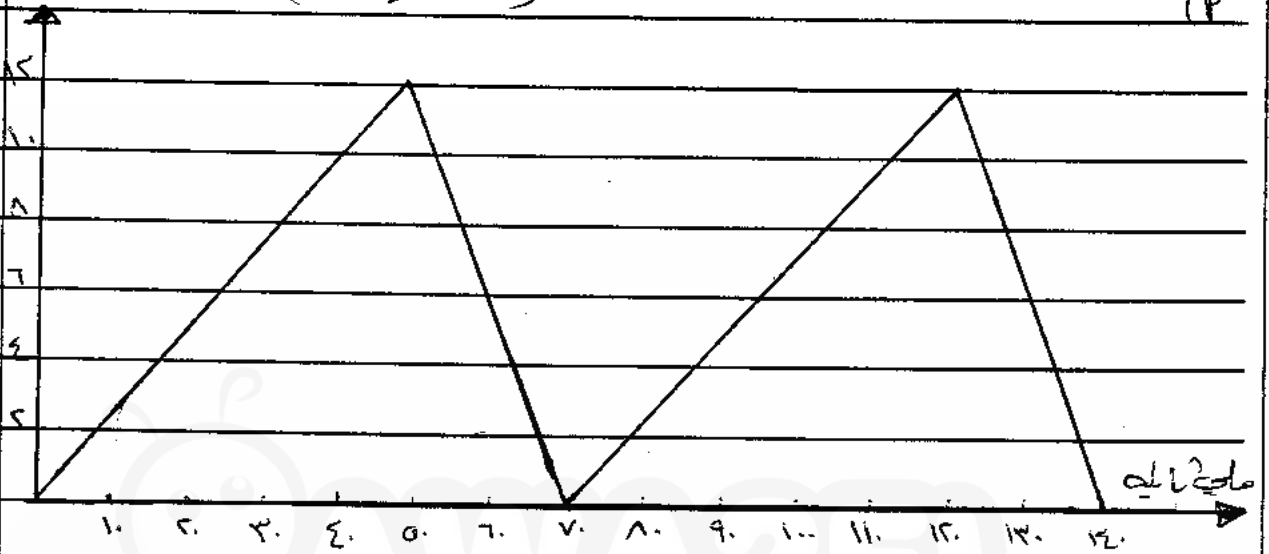
السؤال الثالث (٥٠ علامة)

٥١

عولت

(٦ علامة)

(٩)



٧٠

(٨ علامة)

(٤)

٤٣

١- حفظ تصنيف

٢- مصدر تغذية بالسار المباشر

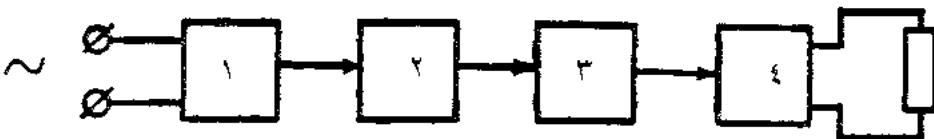
٣-

١- محول كهربائي

٢- مقوم

٣- دائرة تنظيم

٤- عتبات فولتية





صفحة رقم ( ٥ )

| رقم الصفحة<br>في الكتاب |   |
|-------------------------|---|
|                         | السؤال الثالث ( ٢٠ علامة )                              |
|                         | ( ع ) ( ٦ علامة )                                       |
| ١٧                      | ١ - ( ب ) المعلومات الحكومية                            |
|                         | ٢ - ( P ) زيارة شيازا المل الكهرياني عن الكد الكسج به . |
| ٦٦                      | ٣ - ( 5 ) جميع ما ذكر .                                 |