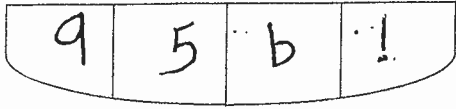
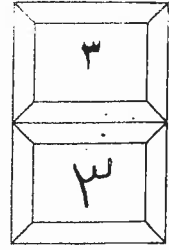




المملكة الأردنية الهاشمية
وزارة التربية والتعليم
إدارة الامتحانات والإخبارات
قسم الامتحانات العامة



امتحان شهادة الدراسة الثانوية العامة لعام ٢٠١٨ / الدورة الشتوية

(وثيقة محمية/محدود)

د س

مدة الامتحان : ٢٠٠

المبحث : الرسم الصناعي (إنشاءات الأبنية) / م٤

الفرع : الصناعي

اليوم والتاريخ: الخميس ٢٠١٨/٠١/١١

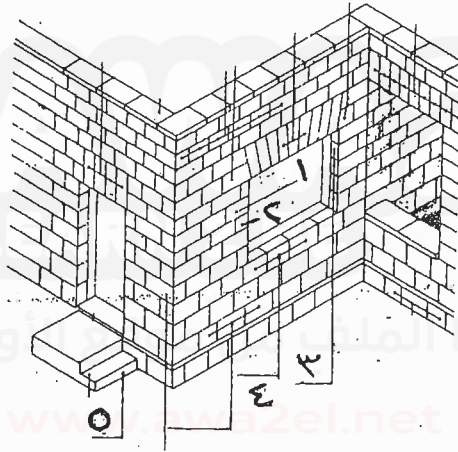
ملحوظة : أجب عن الأسئلة الآتية جميعها وعددها (٣) ، علماً بأن عدد الصفحات (٣) .

السؤال الأول: (٢٠ علامة)

(١٠ علامات)

أ) يمثل الشكل أدناه منظوراً لبناء من الحجر، المطلوب:

اذكر أسماء القطع الحجرية المُشار إليها على الشكل بالأرقام من (١-٥) على الترتيب.



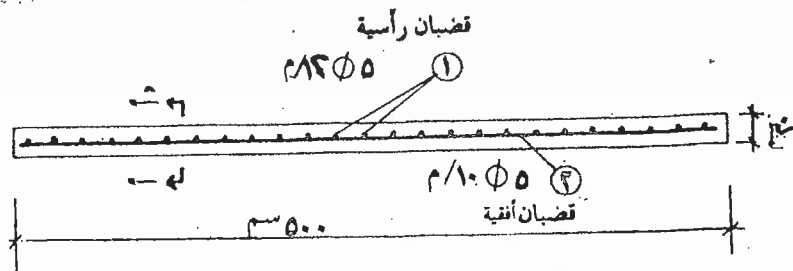
ب) يمثل الشكل أدناه مقطعاً أفقياً في جدار خرساني مسلح بطبقة واحدة من الحديد.

إذا علمت أن ارتفاع الجدار (٣) م. المطلوب:

(١٠ علامات)

ارسم بمقياس رسم (١ : ١٠) المقطع الرأسي (أ : أ) باعتماد (١) م فقط من الارتفاع مبيّناً الأبعاد

وحديد التسليح من حيث موقع وعدد وقطر كل نوع.



يتبع الصفحة الثانية

الصفحة الثانية

السؤال الثاني: (٣٠ علامة)

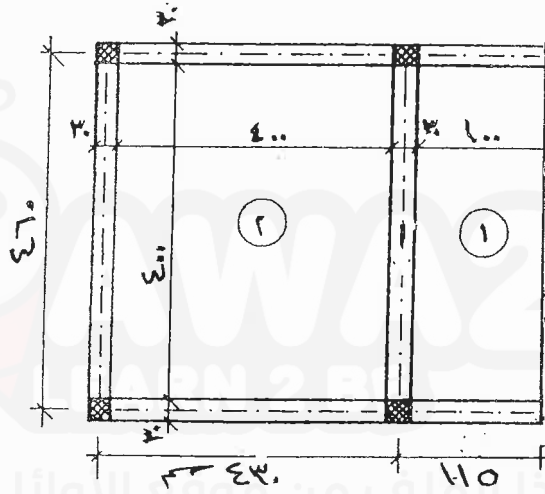
أ) يمثل الشكل أدناه مقطعاً أفقياً في سقف خرساني مسلح سماكته (١٢) سم، ويمتد منه شرفه إذا علمت أن:

تسليح السقف الرئيسي (١٢ Φ ١٢) مستقيم حيثما يلزم، (١٢ Φ ١٢) مكسوح حيثما يلزم الحديد الثانوي (٥ Φ ١٠) /م حيثما يلزم.

(٢٠ علامة)

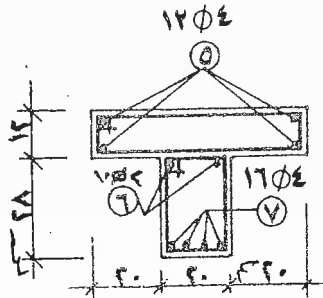
المطلوب:

ارسم هذا المقطع بمقياس رسم (١ : ٥٠) مبيّناً عليه الأبعاد وتوزيع حديد التسليح من حيث الموقع وعدد وقطر كل نوع.



(١٠ علامات)

ب) يمثل الشكل أدناه مقطعاً عرضياً في جسر خرساني مسلح بوجود أخطاء تسليح. المطلوب: ارسم بمقياس رسم (١ : ١٠) هذا المقطع بعد إجراء التصحيح اللازم.



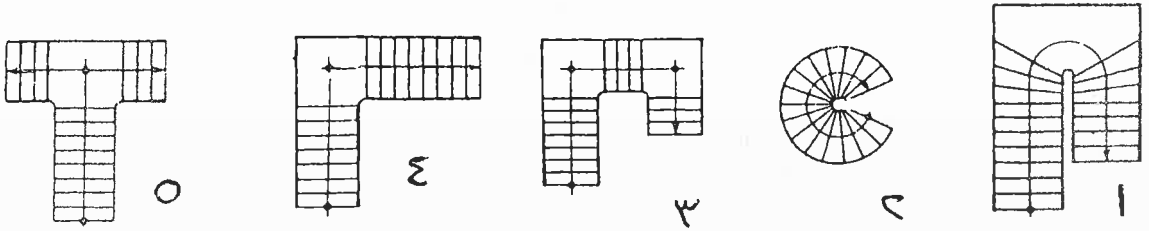
يتبع الصفحة الثالثة

الصفحة الثالثة

السؤال الثالث: (٣٠ علامة)

(١٠ علامات)

أ) اذكر أسماء أشكال الدرج التالية وعلى الترتيب.



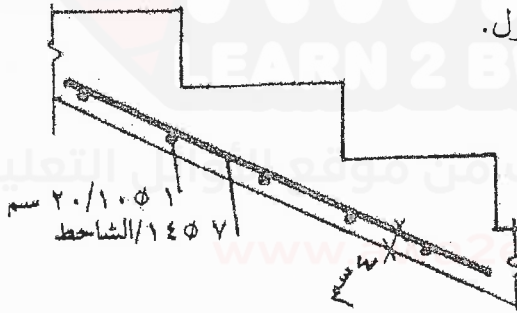
ب) يمثل الشكل أدناه جزءًا من تسليح شاحط درج بوجود أخطاء، إذا علمت أن دعة الدرج (٣٠) سم

(١٠ علامات)

والمرابا (١٥) سم، سمك الشاحط (١٢) سم، المطلوب:

ارسم بمقياس رسم (١:١٠) هذا المقطع بعد إجراء التصحيح اللازم

مبيّنًا كافة الأبعاد وحديد التسليح حسب الأصول.

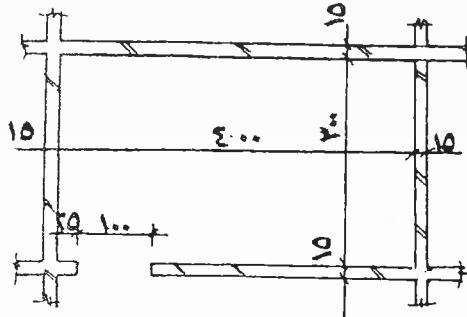


ج) يمثل الشكل أدناه مقطعًا في غرفة من الطوب يراد تبليطها باستعمال بلاط موزايكو أبعاد (٢٥×٢٥) سم

(١٠ علامات)

وبطريقة الزاوية، المطلوب:

ارسم باستخدام الأدوات الهندسية هذا المقطع مبيّنًا مواقع بلاطات التحكم والودعات وصفوف البلاط.



﴿ انتهت الأسئلة ﴾



امتحان شهادة الدراسات الثانوية العامة لعام ٢٠١٨ / الدورة الشتوية

الإجابة النموذجية

وزارة التربية والتعليم
إدارة الامتحانات والاختبارات
قسم الامتحانات العامة

صفحة رقم (١)

مدة الامتحان : $\frac{4}{2}$ ساعة
التاريخ : ١١ / ١ / ٢٠١٨

المبحث : الرسم لضعف / الشارات (البناء) ٢٢
الفرع : الصناعي

الإجابة النموذجية :

رقم الصفحة في الكتاب	
	إجابة السؤال الأول فرع ١٤ ١. علاص
١١٩	١. حمار المقطع الحجرية المطا - البيا ٢. عرقة ٣. كلب ٤. سراع ٥. برطاشه ٦. مراية
	إجابة السؤال الأول فرع ب ١. علاص
١٤٧	المقطع أ - أ من الجدار المسلك تم تحميل هذا الملف من موقع الأوائل التعليمي
	فصل رسم ١٠ : ١ فصله رأسية ٥ ϕ ١٢ م فصله فقيه ٥ ϕ ١٠ م ٣ م ٢ م

صفحة رقم (٣)

رقم الصفحة
في الكتاب

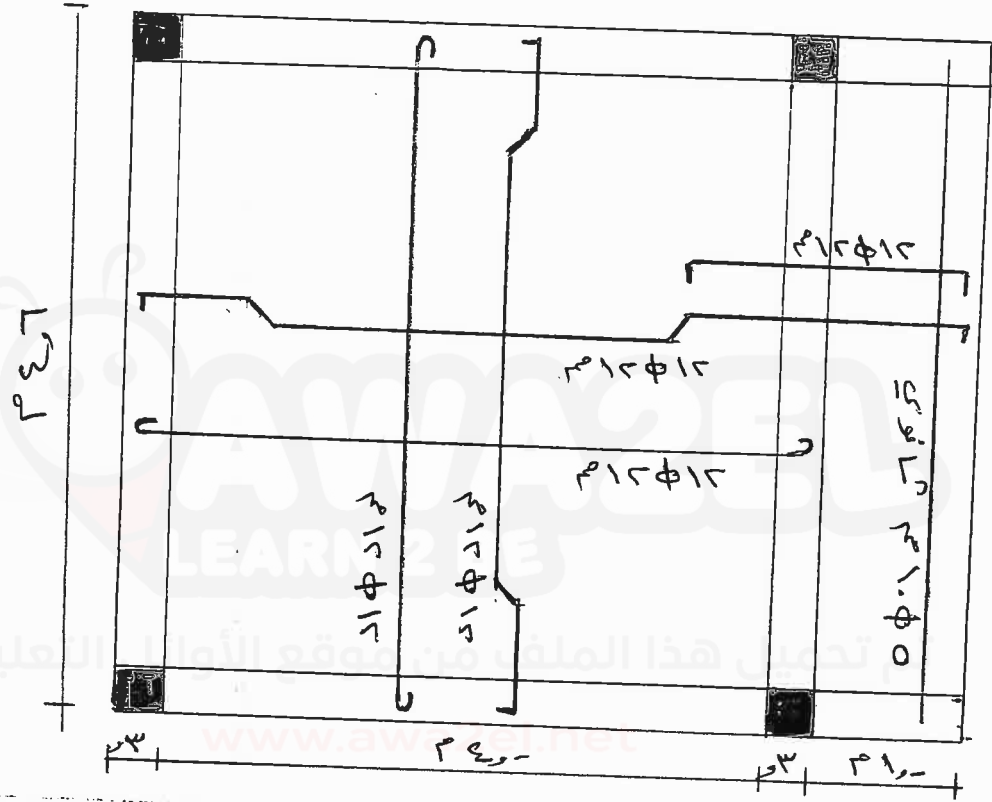
ع. علاوة

مُرقب أ

إجابة السؤال الثاني

١٤٥

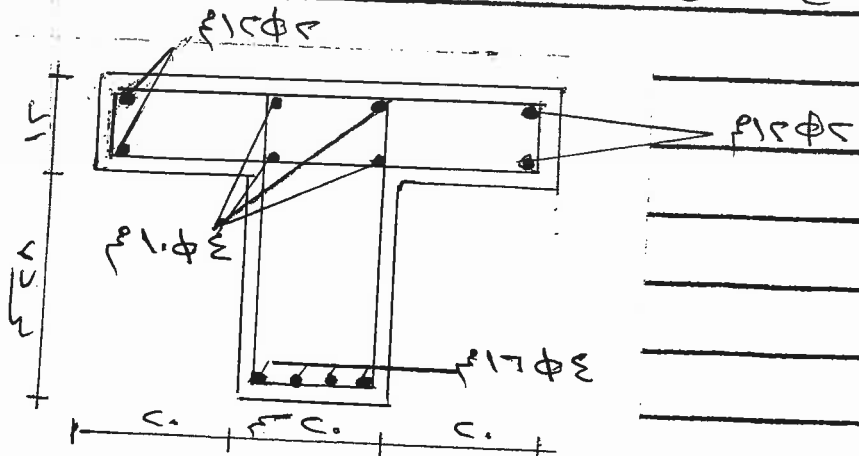
مقطع افقي في سقف مرصفي مصدات اعمدة برسم ٥.١١



إجابة السؤال الثاني مُرقب ب

١٥٣

مقطع لتسليح برسوف T بعد اتمام التسليح المرصفي



رقم الصفحة في الكتاب	الإجابة لسؤال الثالث
١٧٤	<p>١. اجهابك السؤال الثالث شرح آ</p> <p>١- المدرج لدرجاني بنصف دورة (١٨٠°)</p> <p>٢- المدرج ذو الشواطئ لدرج L مع بطئيه</p> <p>٣- المدرج ذو الشواطئ لدرج ٩٠°</p> <p>٤- المدرج ذو الشواطئ لدرج T مع بطئيه</p>

رقم الصفحة في الكتاب	الإجابة لسؤال الثالث
١٨٧	<p>١. اجهابك السؤال الثالث شرح ب</p> <p>مقطع المدرج بعد ابرار</p> <p>التصميم البرازم</p> <p>مقياس الرسم (١:١)</p>

رقم الصفحة في الكتاب	الإجابة لسؤال الثالث
١٩٦	<p>١. اجهابك لسؤال الثالث شرح ج</p> <p>طريقة الزاوية من كتيبات الـ (١:١)</p>