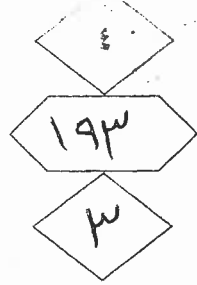


المملكة الأردنية الهاشمية
وزارة التربية والتعليم
إدارة الامتحانات والاختبارات
قسم الامتحانات العامة



امتحان شهادة الدراسة الثانوية العامة لعام ٢٠١٨ / الدورة الصيفية

د
س

(وثيقة محمية/محدود)

مدة الامتحان : ٢٠٠

المبحث : الرسم الصناعي (كهرباء المركبات) / ف٢ + م٤

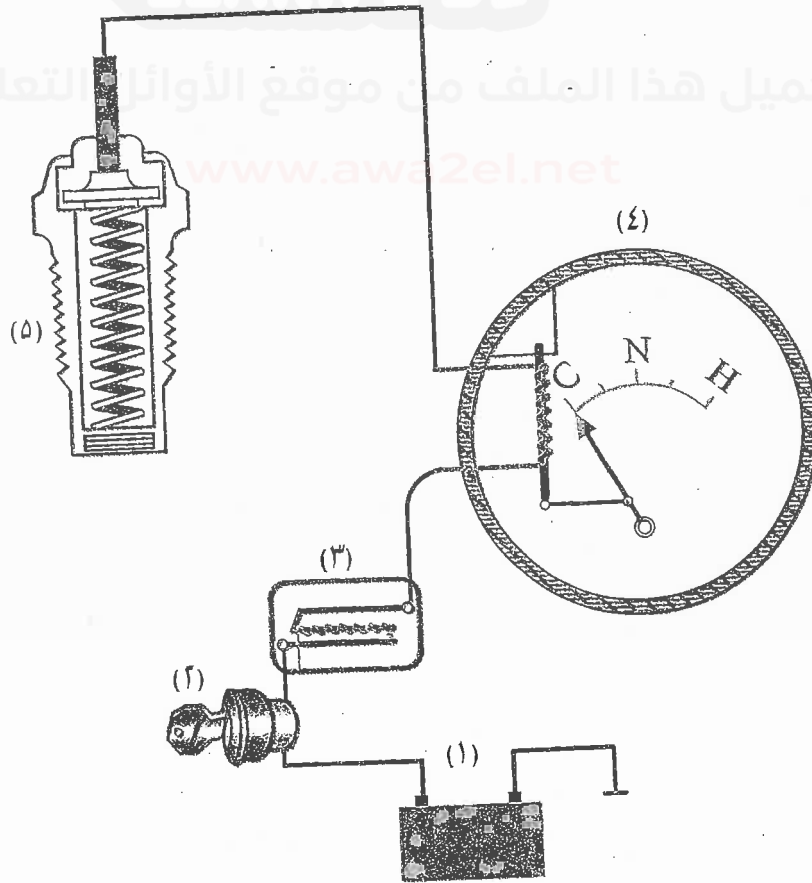
اليوم والتاريخ: الثلاثاء ١٧/٧/٢٠١٨

الفرع : الصناعي

ملحوظة : أجب عن الأسئلة الآتية جميعها وعددها (٣) ، علماً بأن عدد الصفحات (٤) .

السؤال الأول: (١٥ علامة)

يبين الشكل أدناه المخطط التخطيطي لدارة مبيّن درجة حرارة المحرك ذي الذراع الحساسة، وتتكون من: مركم (١) ومفتاح تشغيل (٢) والمرحل الحراري (٣) ووحدة استقبال (عداد) المثبتة بلوحة القيادة (٤) ووحدة مرسل (اصبع حرارية) المثبتة بمجرى ماء تبريد المحرك (٥).
المطلوب: رسم المخطط التفصيلي لهذه الدارة مستعيناً بالمخطط التخطيطي بمقياس رسم مناسب.

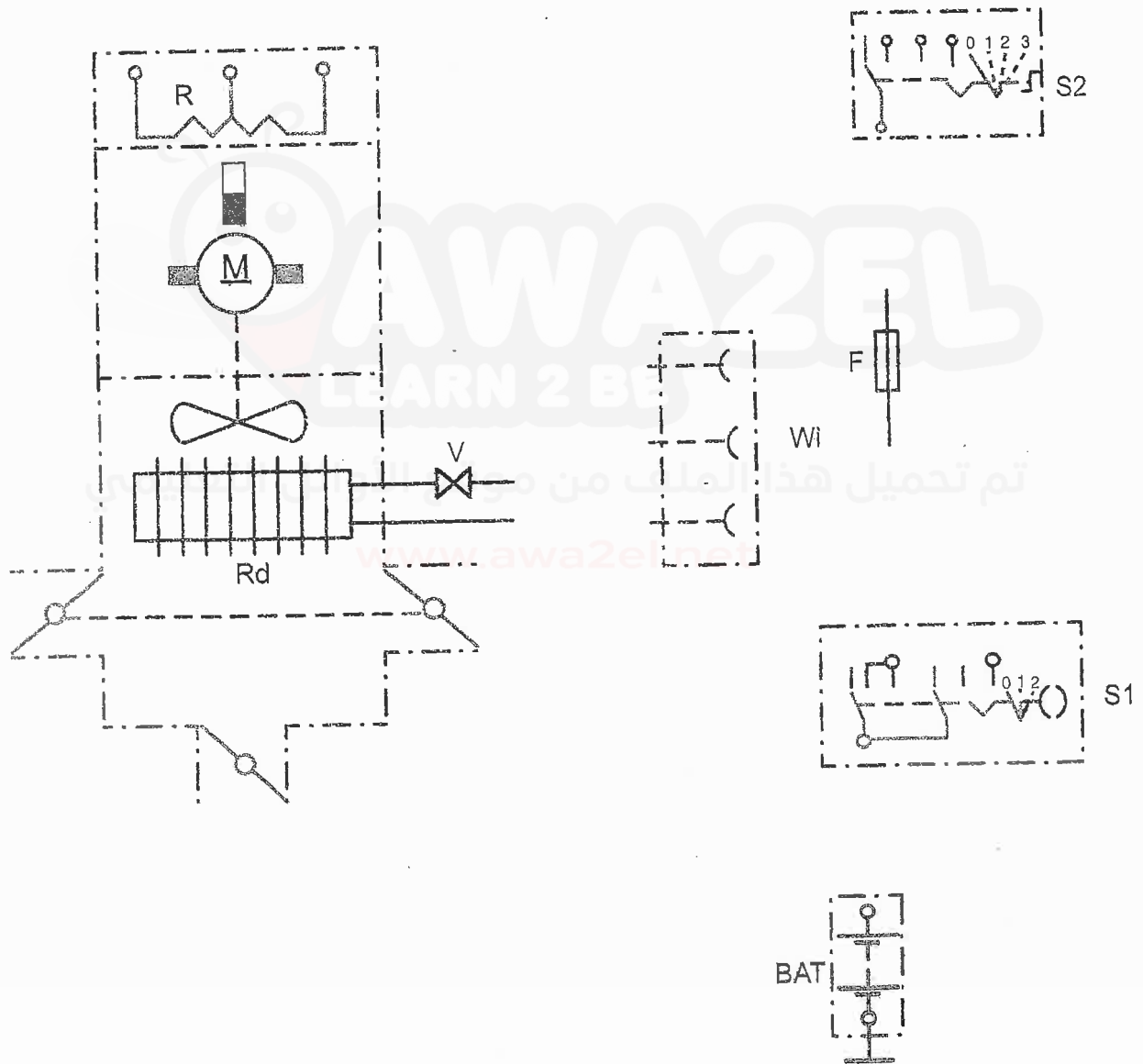


يتبع الصفحة الثانية

الصفحة الثانية

السؤال الثاني: (١٥ علامة)

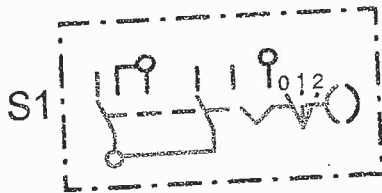
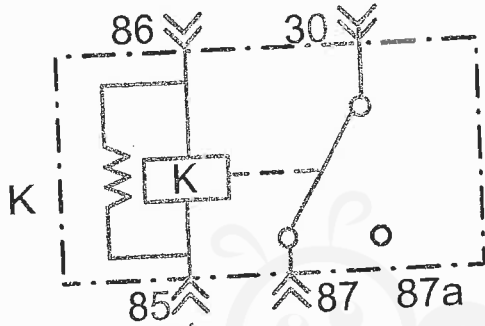
أ) يبين الشكل أدناه عناصر المخطط التفصيلي للدارة الكهربائية لنظام التدفئة في المركبة. (٨ علامات)
المطلوب: أعد رسم العناصر والأجزاء بعد وصل الخطوط الناقصة بمقياس رسم مناسب.



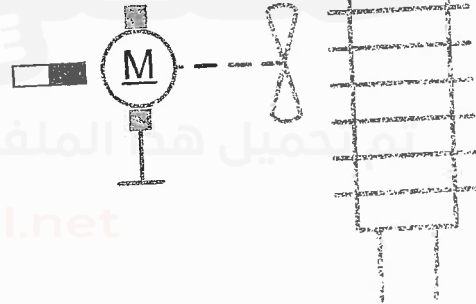
يتبع الصفحة الثالثة

الصفحة الثالثة

(ب) يبين الشكل أدناه عناصر المخطط التفصيلي للدارة الكهربائية لمروحة التبريد الكهربائية. (٧ علامات)
المطلوب: صل عناصر الدارة وصلًا صحيحًا بعد نقلها إلى دفتر إجابتك بمقياس رسم مناسب.



BAT



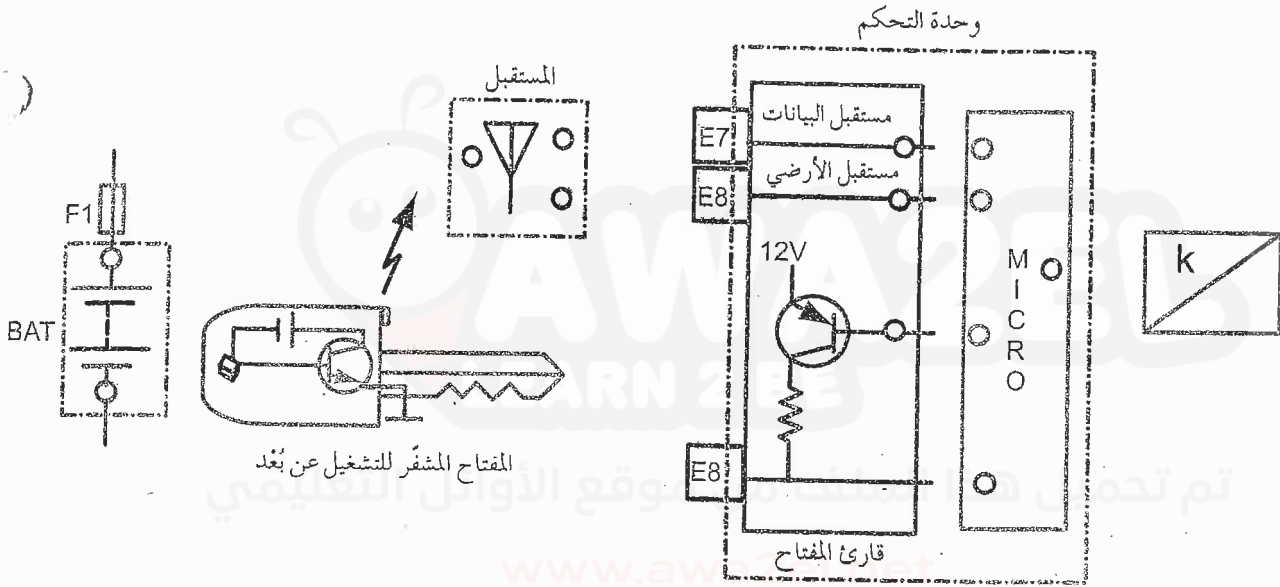
يتبع الصفحة الرابعة...

الصفحة الرابعة

السؤال الثالث: (٢٠ علامة)

أ) يبين الشكل أدناه المخطط التفصيلي لدارة المفتاح المغناطيسي المشفر لتشغيل المركبة عن بُعد.
المطلوب: أعد رسم العناصر والأجزاء بعد وصل الخطوط الناقصة بمقياس رسم مناسب.

(١٢ علامة)



(٨ علامات)

ب) ارسم الرسم الرمزي لكل مما يأتي:

- ٢- مصباح تحذير.
- ٤- مرشح.

- ١- حساس ضغط الزيت.
- ٣- محرك تيار مباشر.

﴿ انتهت الأسئلة ﴾



المبحث : الرسم الصناعي (مدرسة الميكانيك) ٤٣

مدة الامتحان: ٤٥

التاريخ: ١٧/٥/٢٠١٨

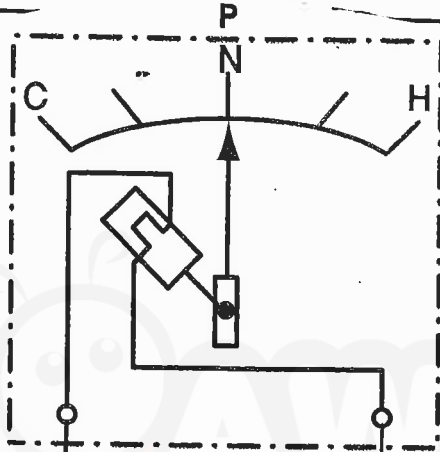
الفرع: الصناعي

رقم الصفحة
في الكتاب

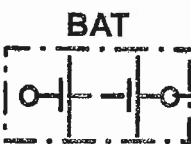
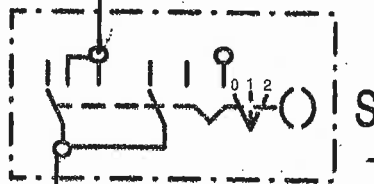
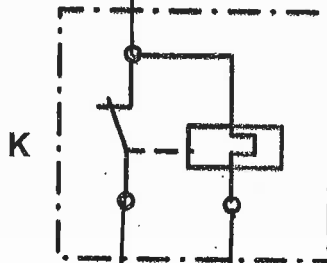
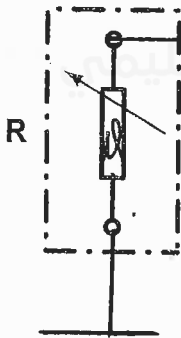
الإجابة النموذجية:

٤٤

٤٣



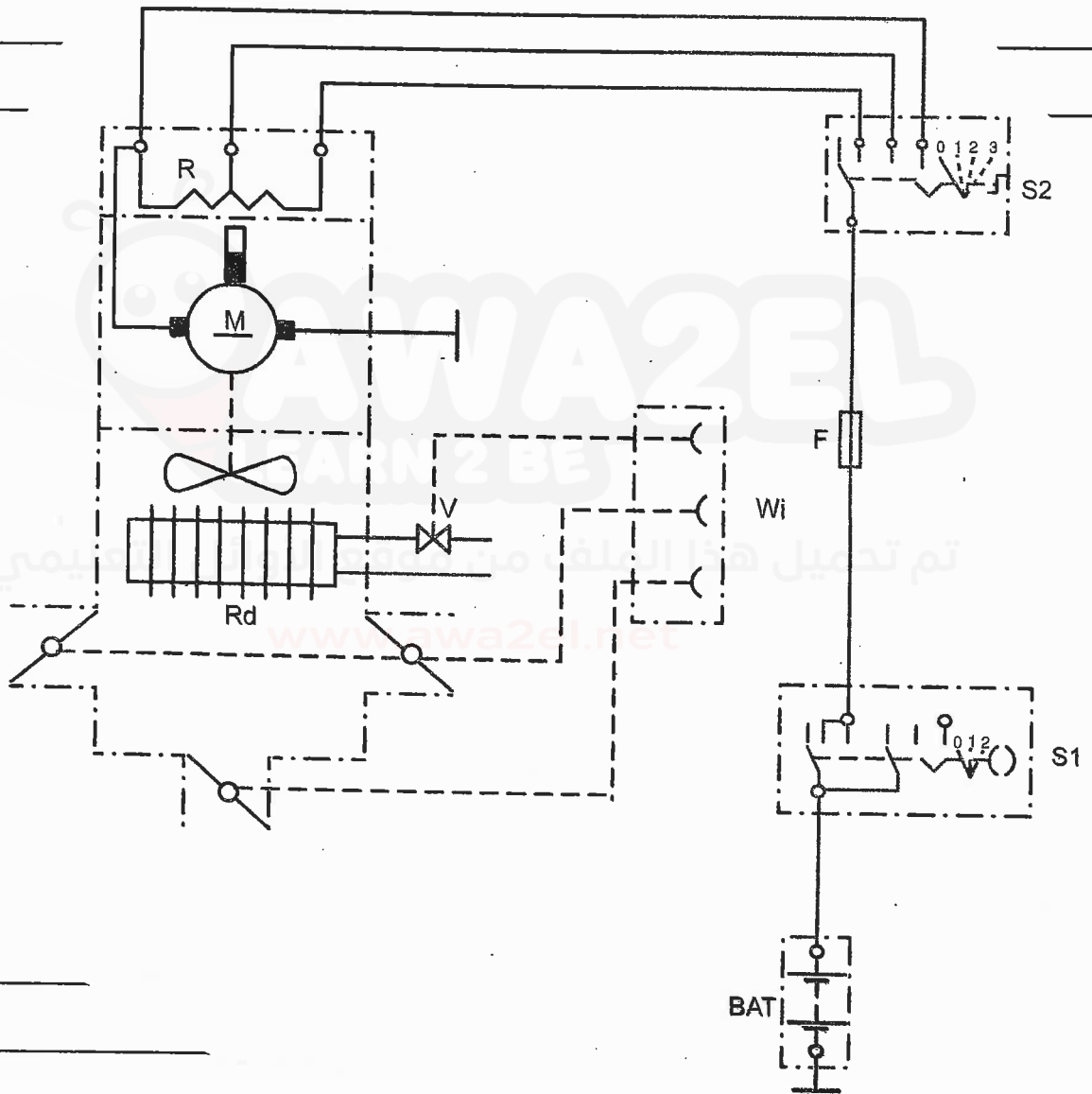
السؤال الأول
١٥ علامة



رقم الصفحة
في الكتاب

الرمال الشاي (P) [٨ علامات]

٦١
٦٢

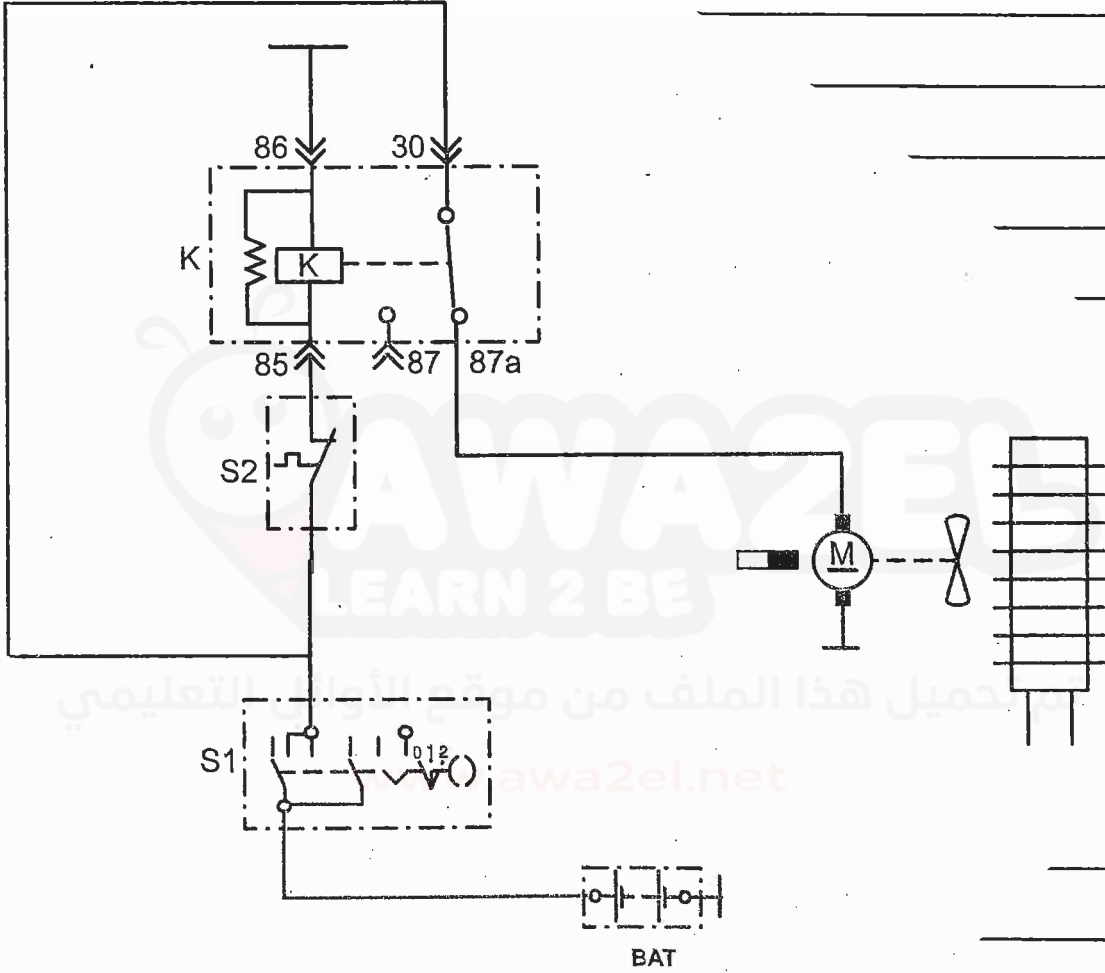


رقم الصفحة
في الكتاب

٧٤

٧٦

السؤال الثاني قرع ب
٧٦



صفحة رقم (٢)

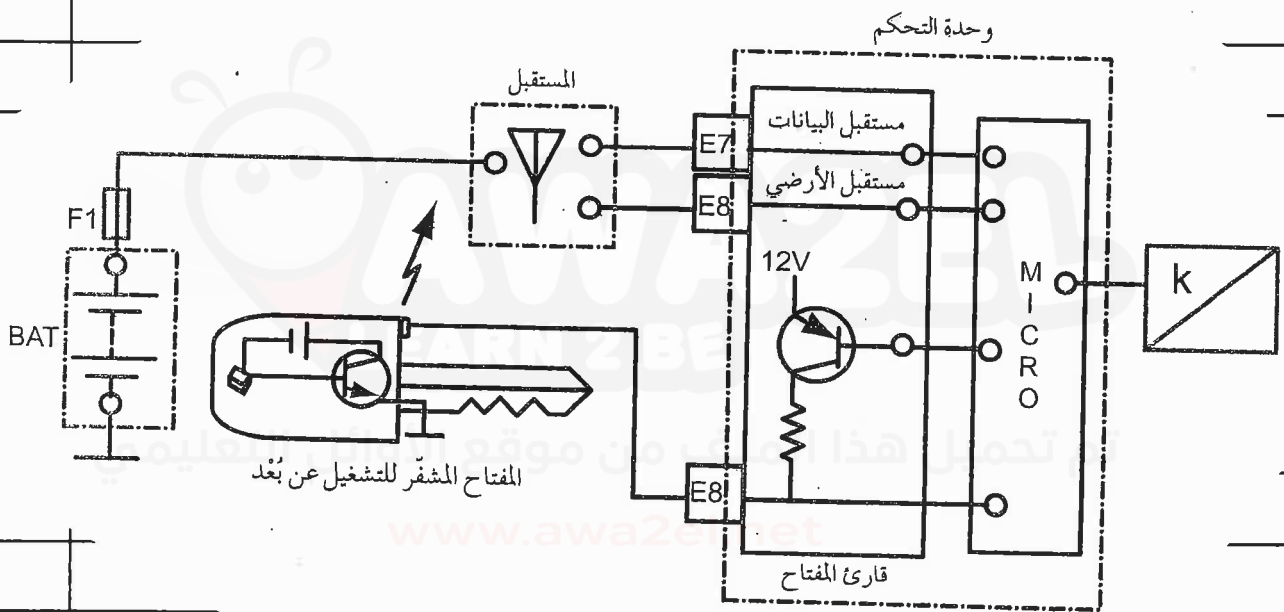
رقم الصفحة
في الكتاب

١١٦

ع. ١٠٨

السؤال الثالث (١٤ علامة)

(٣)



١١

١) ما هي وظيفة الترانزستور

١٢

٢) صيغ تحذير

٥٥

٣) محرك سيارة مباشر

١١٤

٤) مرشح