

بسم الله الرحمن الرحيم



المملكة الأردنية الهاشمية
وزارة التربية والتعليم
إدارة الامتحانات والاختبارات
قسم الامتحانات العامة

ب 7 ٥ ن

١
٢٧
٣

امتحان شهادة الدراسة الثانوية العامة لعام ٢٠١٨ / الدورة الصيفية

(وثيقة محمية/محدود)

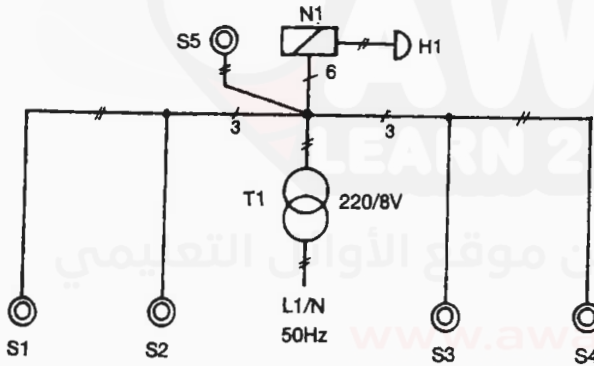
د س

المبحث : الرسم الصناعي / كهرباء قوى (توليد ونقل وتوزيع) / ٣ م مدة الامتحان : ٠٠ : ٢٠ : ٢
الفرع : الصناعي (خطة قديمة)
اليوم والتاريخ : الخميس ٢٠١٨/٧/٥

ملحوظة : أجب عن الأسئلة الآتية جميعها وعددها (٣)، علماً بأن عدد الصفحات (٢).
السؤال الاول : (٢٠ علامة)

يبيّن الشكل أدناه المخطط الرمزي لدارة توصيل المُبين الرقمي (N1) لأربعة مواقع، لكل موقع ضاغط لتشغيل ملف المُبين الذي يدلّ على رقم الموقع عن طريق رافعة مرقمة. أما الضاغط (S5) فهو لتشغيل الملف الخاص بإعادة الرافعة إلى وضعها الأصلي.

المطلوب: ارسم المخطط التفصيلي لهذه الدارة.



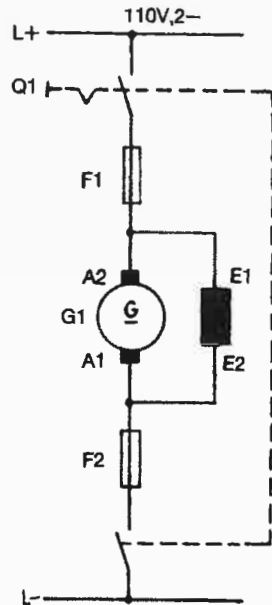
السؤال الثاني: (٣٠ علامة)

أ) يبيّن الشكل المجاور مخطط مسار التيار لدارة مولد تواز / تيار مستمر/ دوران يساري.

المطلوب:

(١) ارسم المخطط الرمزي لهذه الدارة.

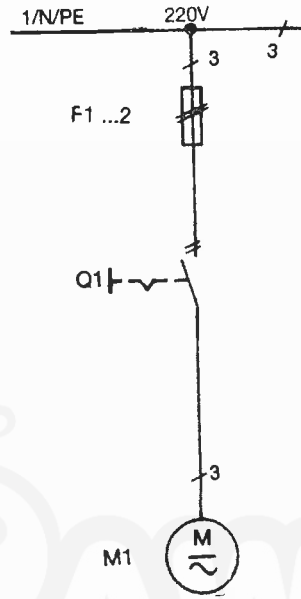
(٢) ارسم المخطط التفصيلي لهذه الدارة.



يتبع الصفحة الثانية ...

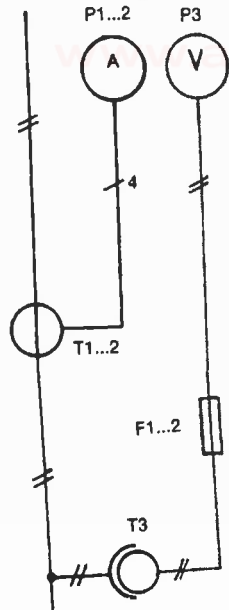
الصفحة الثانية

ب) يُبيّن الشكل المجاور المخطط الرمزي لدارة المحرك العام (M1)، يتصل بالمنبع عن طريق مصهري الحماية (F1,F2)، ومفتاح التشغيل اليدوي (Q1)، مُبيّنًا عليه عدد الموصلات. والمطلوب: ارسم المخطط التفصيلي لهذه الدارة. (١٥ علامة)



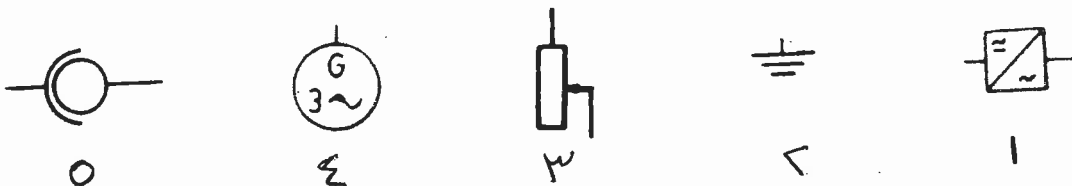
السؤال الثالث: (٣٠ علامة)

أ) يُبيّن الشكل ادناه المخطط الرمزي لتوصيل جهازي الاميتر (P1,P2)، عن طريق محولي التيار (T1,T2) وكذلك توصيل جهاز الفولطميتير (P3) عن طريق محول الفولطية (T3)، والمصهرات (F1,F2). والمطلوب: ارسم المخطط التفصيلي لهذه الدارة. (٢٠ علامة)



(١٠ اعلامات)

ب) اذكر أسماء كل من العناصر الكهربائية الآتية:



﴿ انتهت الأسئلة ﴾

مدة الامتحان: $\frac{٣}{٢}$ س

المبحث: الرمز لصاحب أرباب قوى / م م

التاريخ: ٥ / ٧ / ٢٠١٨

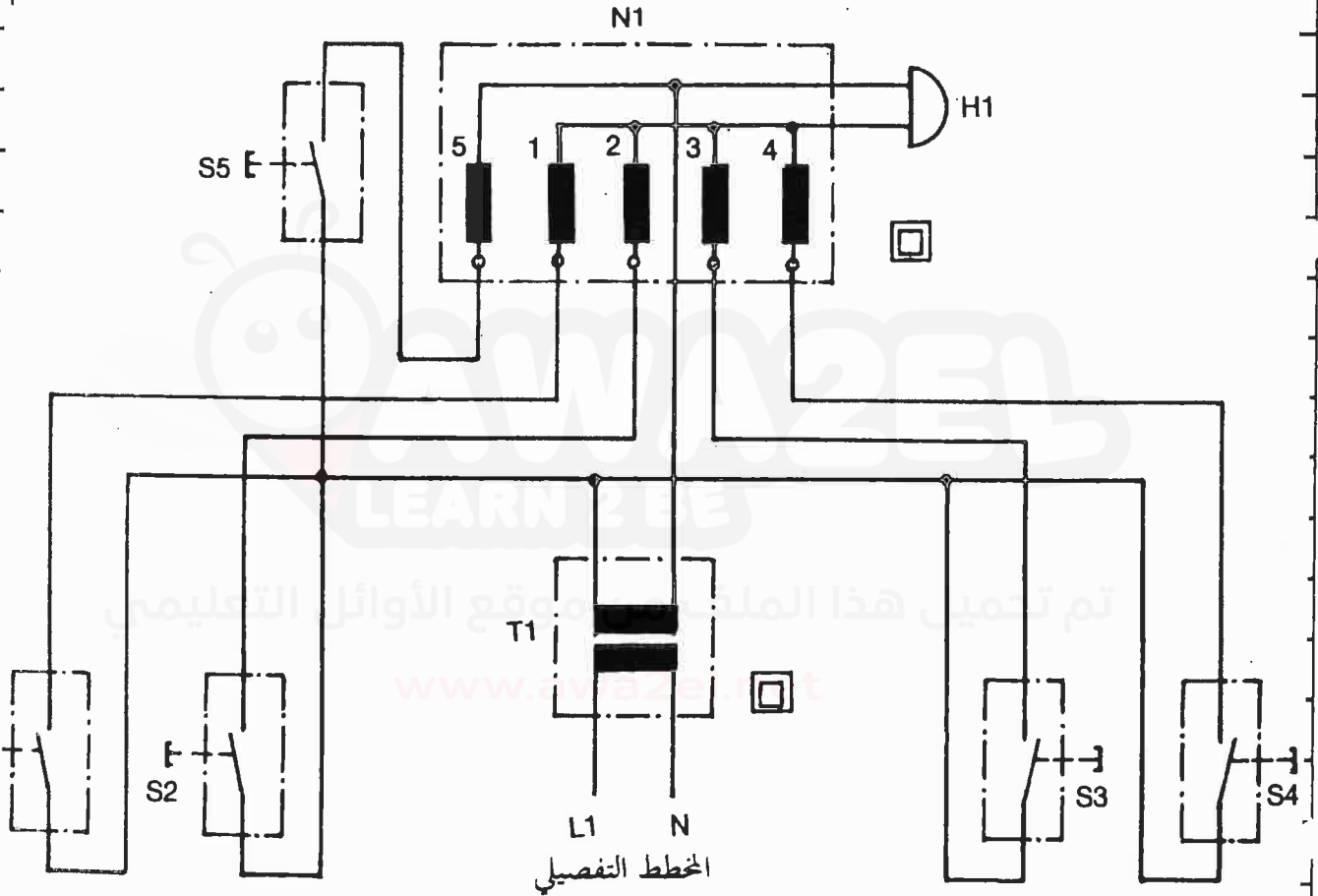
الفرع: الصالح / خط مذكره

الإجابة النموذجية:

رقم الصفحة
في الكتاب

السؤال الأول - (٥ علامات)

٢٣



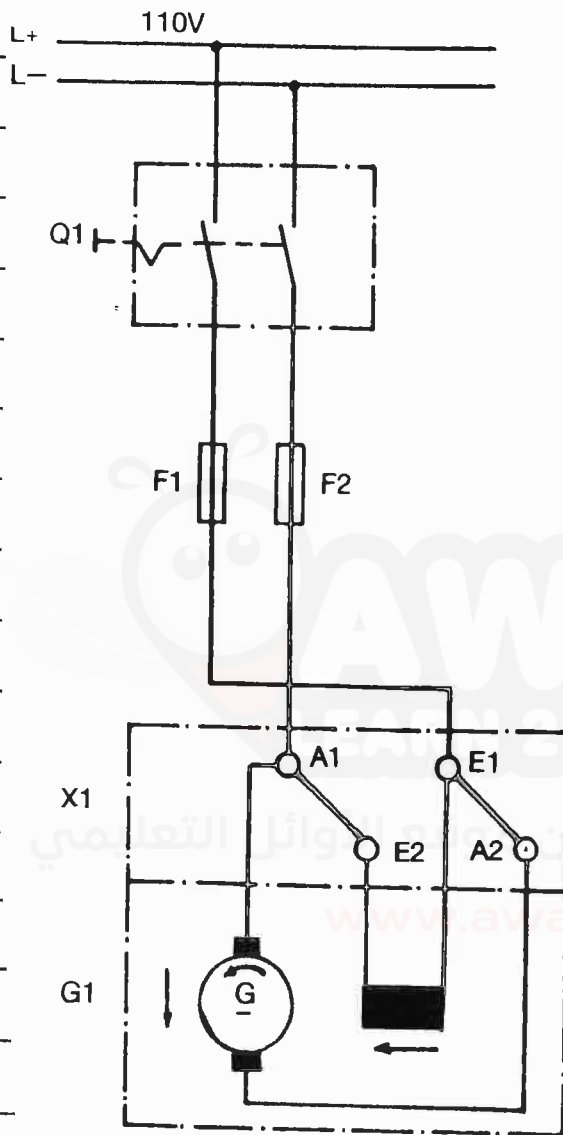
توصيل الميّن الرقمي

رقم الصفحة
في الكتاب

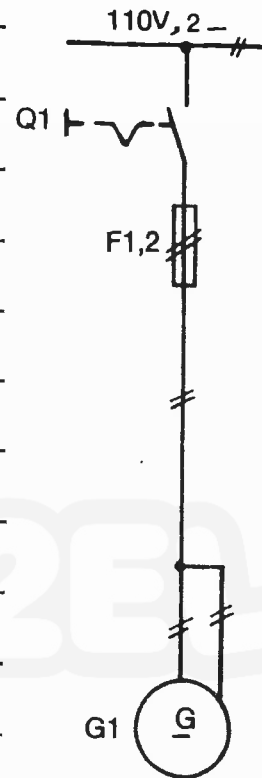
السؤال الثاني - (٣٠ علامة)

Σ ٨ (١٥ علامة)

س (٤)



المخطط التفصيلي



المخطط الرمزي

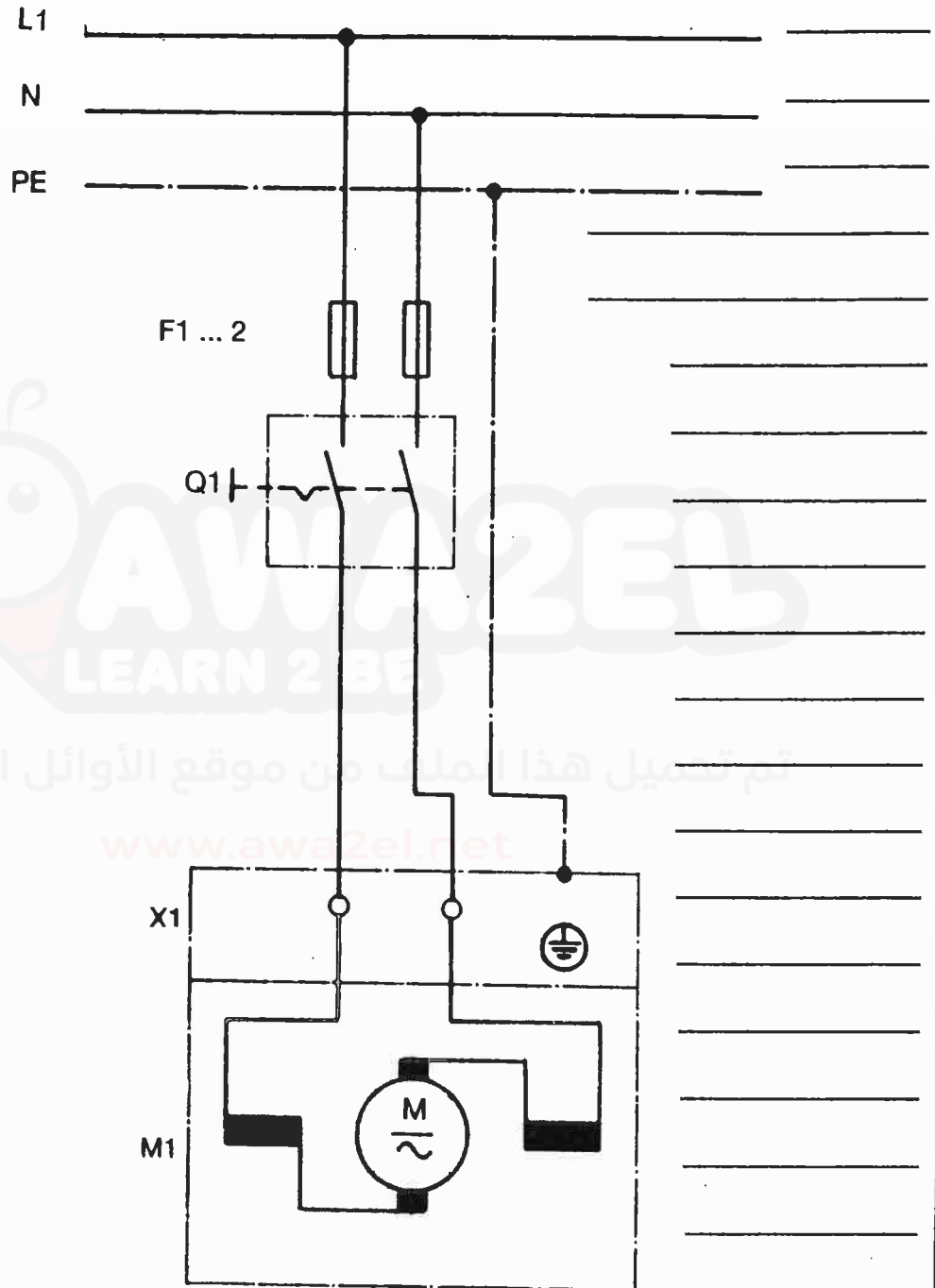
رقم الصفحة
في الكتاب

تابع السؤال السابق

٧٣

(١٥ علامة)

س (ب)



المخطط التفصيلي

المحرك العام (Universal)

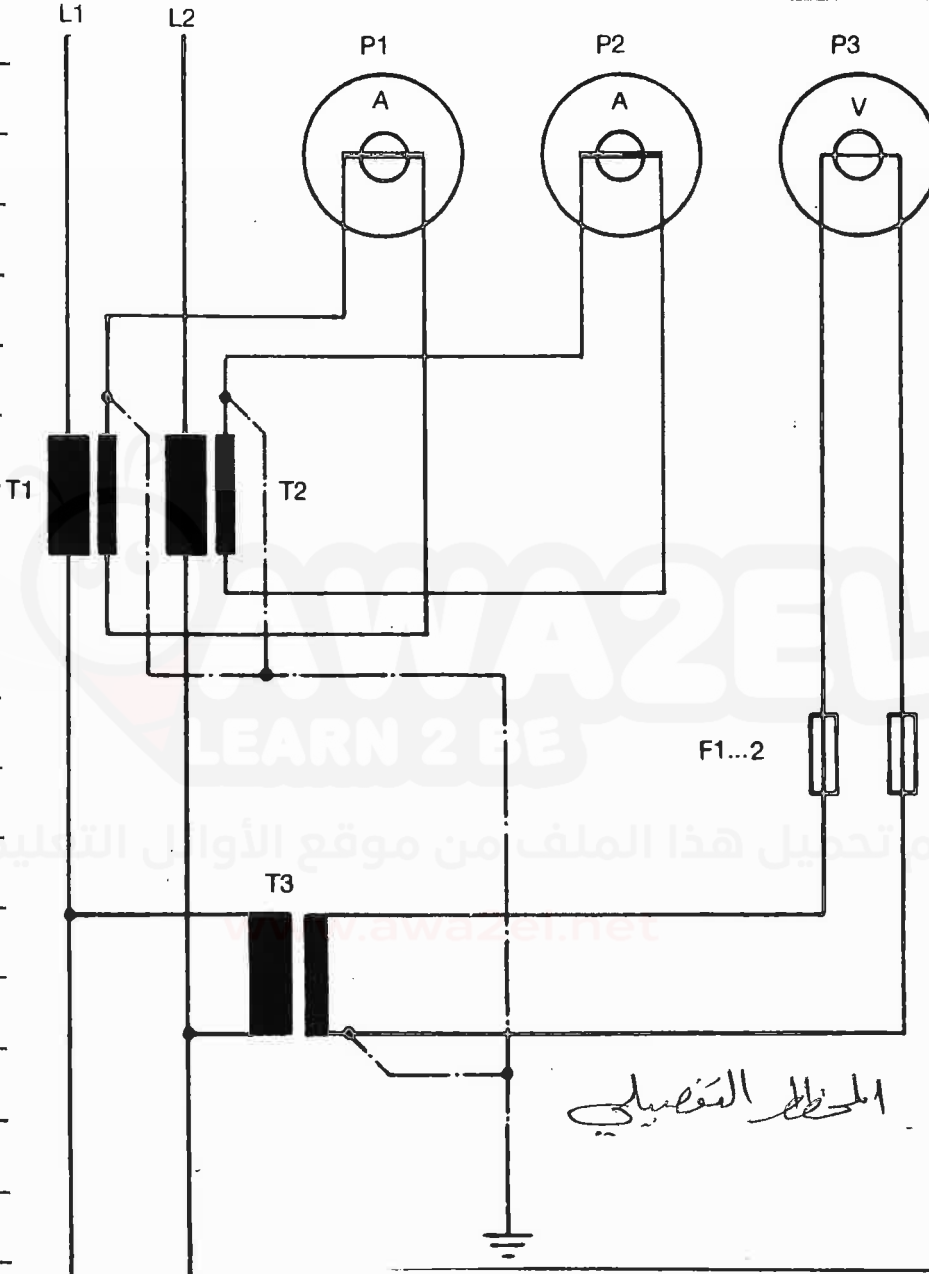
رقم الصفحة
في الكتاب

الغوال الثالث (٣ علامة)

٩٤

(٣ علامة)

س٢ (٢)



١٥

(١٥ علامات)

س٣ (٣)

١٥



٦٦

٥

٤

٣

٢

١

٨٤

معرك
فولطية

مولد
ثلاثي الطور

مقاومة
متغيرة

نقطة
تأريض

وحدة تغذية
(الحث وقوي)