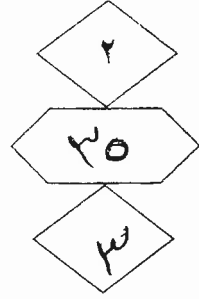
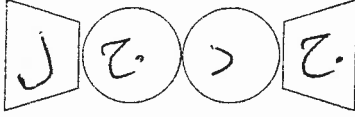


بسم الله الرحمن الرحيم



المملكة الأردنية الهاشمية  
وزارة التربية والتعليم  
إدارة الامتحانات والاختبارات  
قسم الامتحانات العامة



## امتحان شهادة الدراسة الثانوية العامة لعام ٢٠١٨ / الدورة الصيفية

(وثيقة عجمية/محدود)

س د

مدة الامتحان : ٠٠ : ٢

المبحث : الرسم الصناعي (إنشاءات الأبنية)/المستوى الثالث

اليوم والتاريخ: الخميس ٢٠١٨/٧/٥

الفرع : الصناعي

ملحوظة : أجب عن الأسئلة الآتية جميعها وعددها (٣)، علماً بأن عدد الصفحات (٣).

السؤال الأول: (٢٠ علامة)

(١٠ علامات)

أ) بين من خلال الرسم الرموز المستخدمة للمصطلحات التالية:

- ١- مباني الطوب.
- ٢- عازل للصوت أو الحرارة.
- ٣- خرسانة مسلحة بمقياس أكبر من (١ / ٥٠).
- ٤- تلفون للاتصال الخارجي.
- ٥- حوض دش (شور).

(١٠ علامات)

ب) يمثل الشكل التالي مخططاً شبكياً لقطعة أرض أبعادها (٣٠×٣٠) م،

ومقسمة إلى مربعات أبعادها (١٠×١٠) م، مثبت على أركانها مناسيب الأرض الطبيعية.

المطلوب: ارسم هذا المخطط بمقياس رسم (١:٥٠٠)، ثم ارسم داخله الخطوط الكنتورية نوات المناسيب

(١٧م، ١٨م، ١٩م).

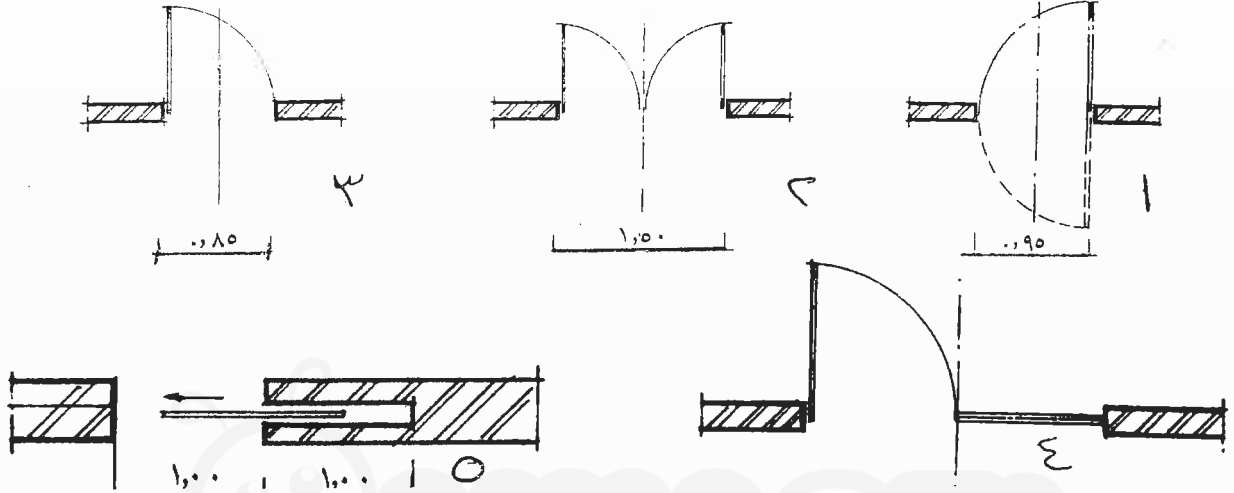
14	16	17	18
15	16	18	19
16	18	19	21
15	17	20	22

يتبع الصفحة الثانية/،،،،

## الصفحة الثانية

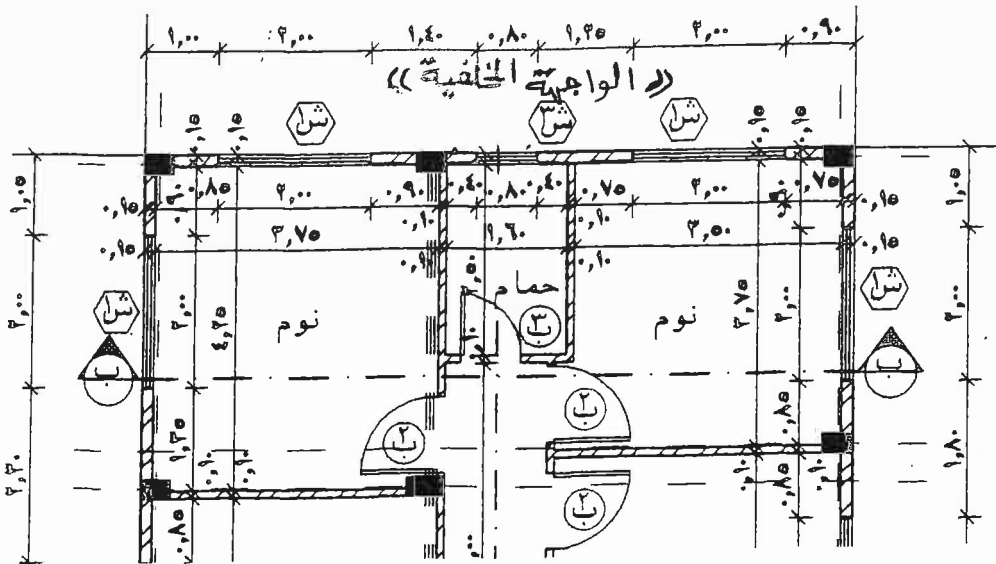
## السؤال الثاني: (٣٠ علامة)

أ) تمثل الأشكال التالية أنواعاً من الأبواب المستعملة في الأبنية.  
المطلوب: اكتب أسماء هذه الأبواب المشار إليها بالأرقام من (١-٥) على الترتيب مبيناً اتجاه حركة الباب وعدد الدرف لكل نوع.



ب) عمود خرساني مسلح أبعاده مقطعه (٢٥×٤٠) سم،  
المطلوب: ارسم هذا المقطع بمقياس رسم (١:١٠).

ج) يمثل الشكل أدناه مقطعاً أفقياً في جزء من بيت سكني مقترح يتكون من طابق واحد،  
إذا علمت أن: سماكة العقدة (٢٥) سم، صافي ارتفاع الطابق (٣٠٠) سم، ارتفاع الشبائيك (١٢٥) سم باستثناء شباك الحمام ارتفاعه (٦٠) سم، جلسات الشبائيك ترتفع (١٠٠) سم من منسوب البلاط باستثناء شباك الحمام ترتفع جلسته (١٦٥) سم، منسوب المدات الخارجية (٢٠+) سم، منسوب البلاط الأرضي (٨٠+) سم، ارتفاع التصوينة (١٠٠) سم. المطلوب: ارسم بمقياس رسم (١:١٠٠) الواجهة الخلفية مبيناً كافة الأبعاد والتفاصيل.



يتبع الصفحة الثالثة / ،،،،

## الصفحة الثالثة

## السؤال الثالث: (٣٠ علامة)

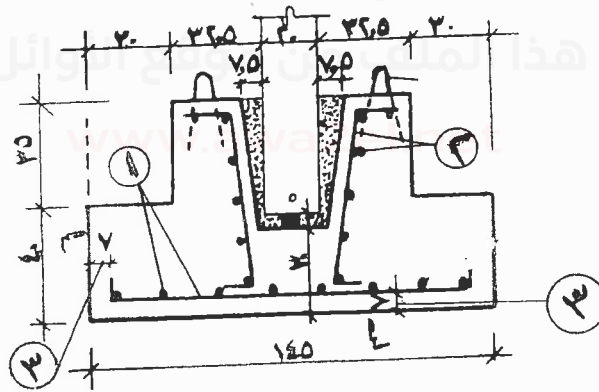
أ) قاعدة من الخرسانة المسلحة مربعة المقطع أبعادها (٢×٢) م، وارتفاعها (٠,٥) م، تحمل عموداً من الخرسانة المسلحة أبعاد مقطعه (٥٠×٥٠) سم، إذا علمت أن: فرشاة النظافة تزيد (١٠) سم من جميع الجوانب، تسليح القاعدة (٩Φ٦٠مم) لكل اتجاه وعلى شكل صندوق مفتوح، تسليح العمود الرئيسي (٨Φ١٨مم)، والكانات (٢Φ١٠مم) / ١٥سم، ارتفاع رقبة العمود (١٠٠) سم من سطح القاعدة.

## المطلوب:

١- ارسم بمقياس رسم (١:٢٠) مقطعاً رأسياً في القاعدة والعمود مبيناً كافة الأبعاد وحديد التسليح من حيث الموقع والعدد والقطر لكل نوع. (١٥ علامة)

٢- ارسم بمقياس رسم (١:١٠) مقطعاً عرضياً في العمود المشار إليه أعلاه مبيناً الأبعاد وتوزيع حديد التسليح حسب الأصول. (٩ علامات)

ب) يمثل الشكل أدناه مقطعاً رأسياً في قاعدة من الخرسانة المسلحة جاهزة الصنع. المطلوب: انكر ما تشير إليه الأرقام المبينة على الشكل من (١-٣) وعلى الترتيب. (٦ علامات)



﴿ انتهت الأسئلة ﴾

## امتحان شهادة الدراسة الثانوية العامة لعام ٢٠١٨ / الدورة الصيفية



صفحة رقم (١)

وزارة التربية والتعليم  
إدارة الامتحانات والاختبارات  
قسم الامتحانات العامة

مدة الامتحان: ٣٠ دقيقة

المبحث: المرحل الصناعي / أساسيات الإسبست م ٣

التاريخ: ٥/٧/٢٠١٨

الفرع: الصناعي

الإجابة النموذجية:

رقم الصفحة  
في الكتاب

١. معلومات

مترج ٤

إجابة السؤال الأول

١٦

١٦

١٦

٢١

٢٣



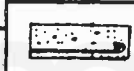
مباني طوب

١



عازل للصوت أو الحرارة

٢



خرسانة مسلحة بمقياس أكبر من

٣

٥٠/١



تلفون للاتصال الخارجي

٤



حوض دش - شور

٥

١. معلومات

مترج ب

إجابة السؤال الأول

الخطوط التنويرية ١٧، ١٨، ١٩، ٢٠، ٢١، ٢٢

14

16

17

18

15

16

18

19

16

18

19

21

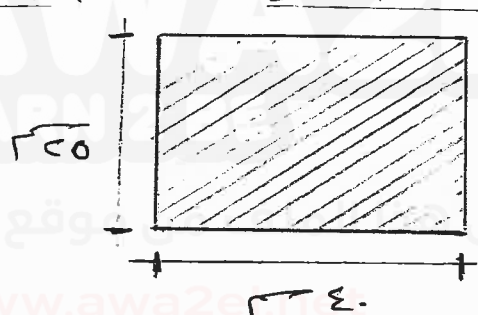
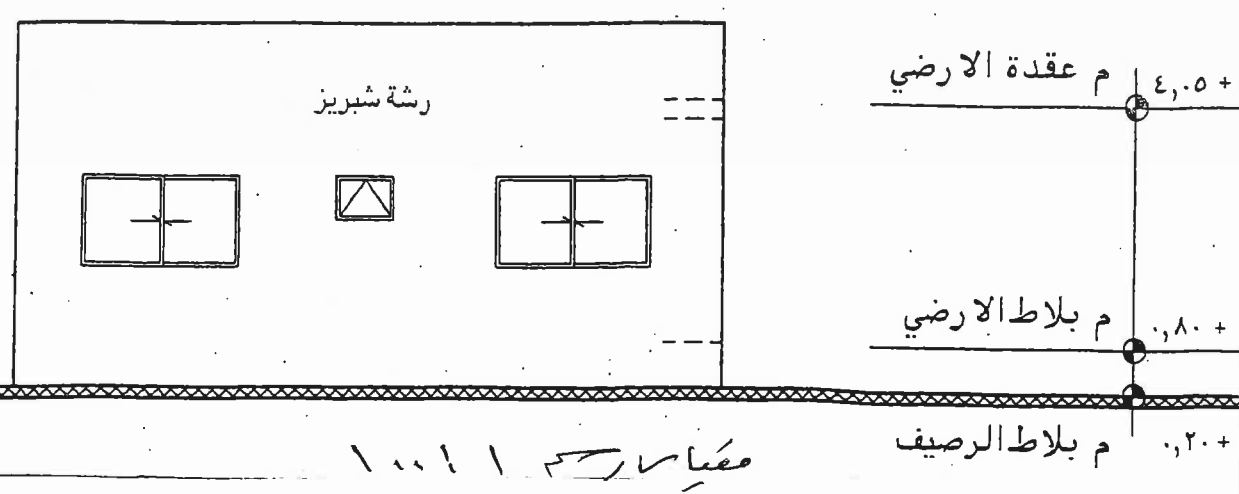
15

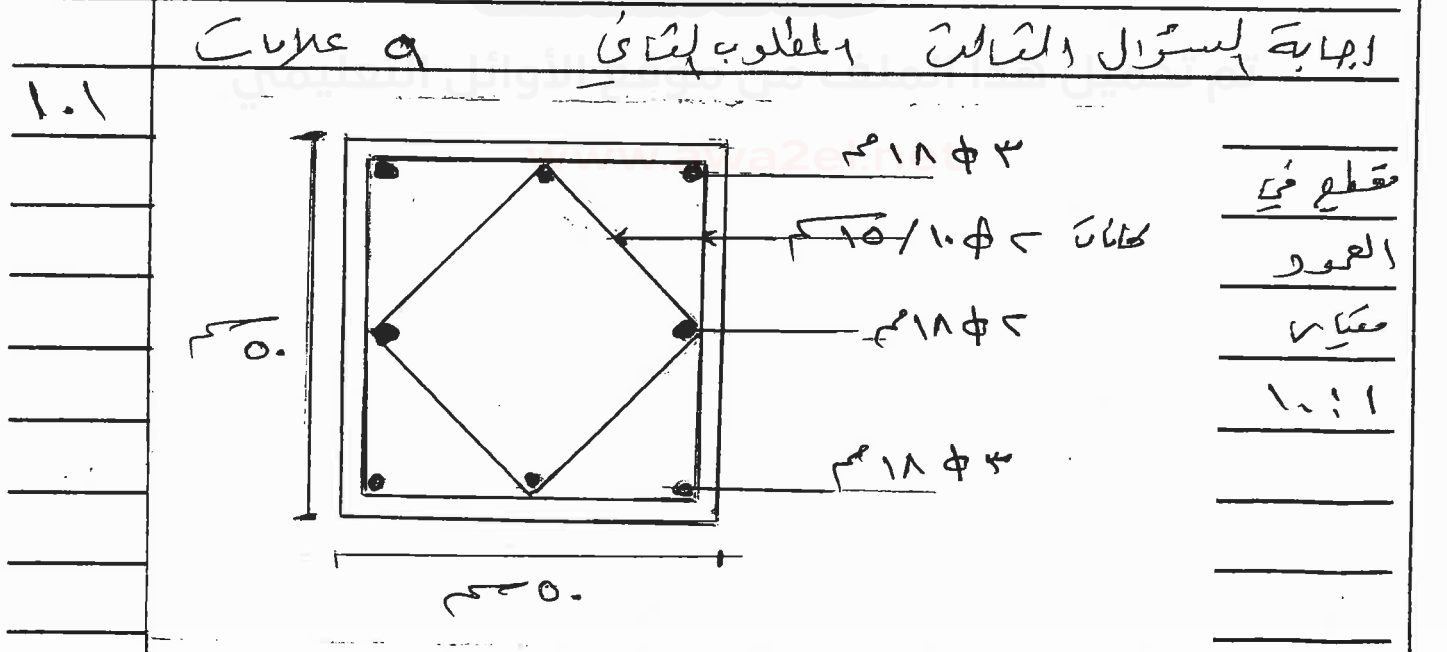
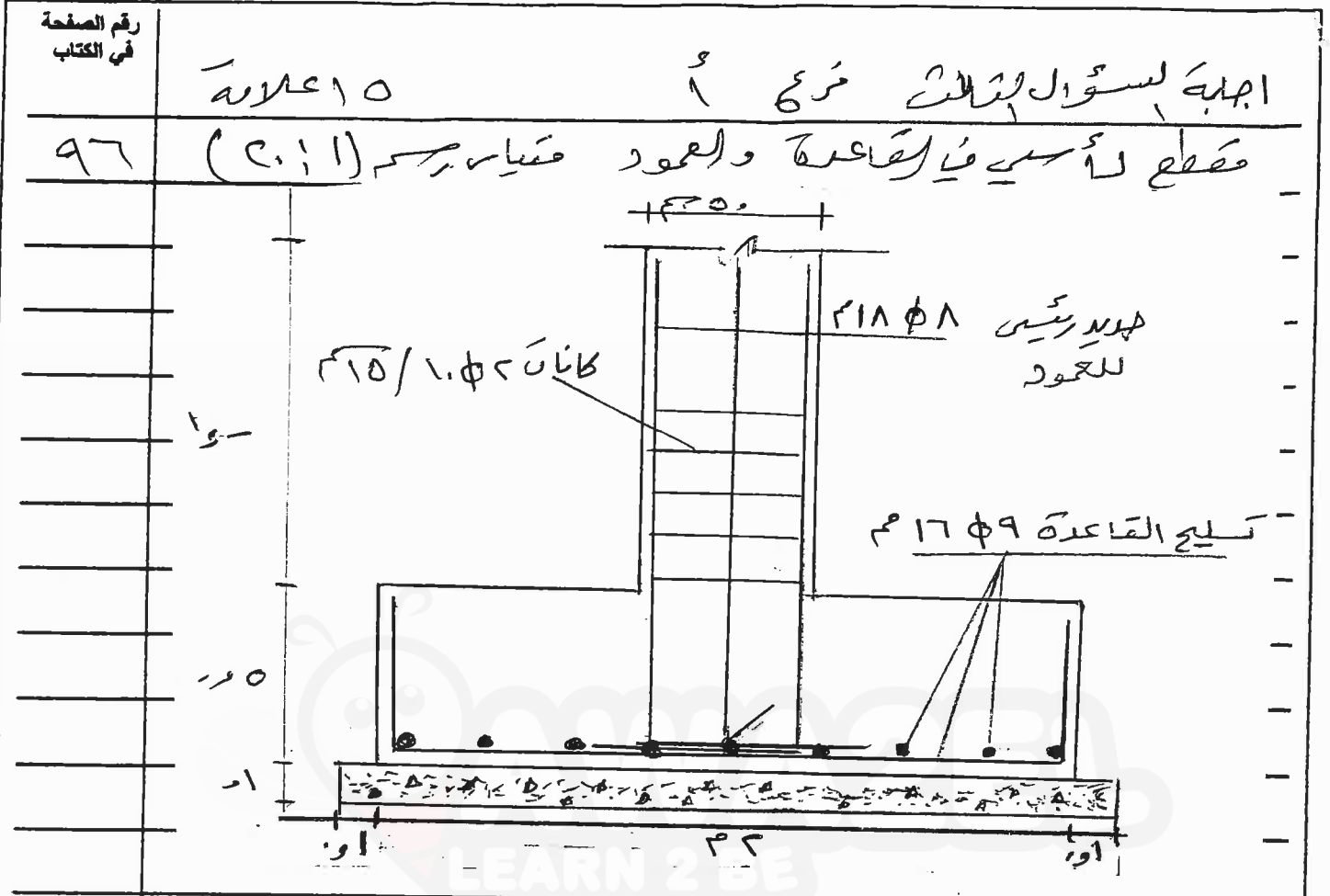
17

20

22

## صفحة رقم ( ٢ )

رقم الصفحة في الكتاب	
	إجابة لسؤال الثاني فرع أ . اعلاب
٥١	صحيات الإجابات ١- باب درفة تفتح بالاجاهيد ٢- باب عادي درفينه ٣- باب عادي درفة واحدة ٤- باب درفينه ثابته وعاديه ٥- باب سحاب (منزله) داخل الجدار
	إجابة السؤال الثاني فرع ب . ٤ علامات
٤٧	مقطع عمود مرسوم بحسب حجم ١ : ١٠ 
	إجابة لسؤال الثاني فرع ب . ١٦ علامة
٦٤	رسم المواصفات الخلفية (للبناء) 



٩٩	٦ علامت	إجابة لسؤال الثالث فرع ب
١- شبهة تليج ارضية لقاعدة بالانجاس ٢- شبهة تليج جوانب الفجوة (اللاس) رأسية وافقي ٣- خطاي فرساي للقاعدة		