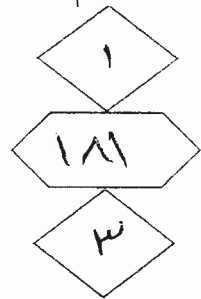


المملكة الأردنية الهاشمية  
وزارة التربية والتعليم  
إدارة الامتحانات والاختبارات  
قسم الامتحانات العامة



## امتحان شهادة الدراسة الثانوية العامة لعام ٢٠١٨ / الدورة الصيفية

(وثيقة محمية/محدود) د س

المبحث : الرسم الصناعي / كهرباء قوى (توليد ونقل وتوزيع) / م ٤ مدة الامتحان : ٠٠ : ٢٠  
الفرع : الصناعي (خطة قديمة) اليوم والتاريخ : الثلاثاء ٢٠١٨/٧/١٧

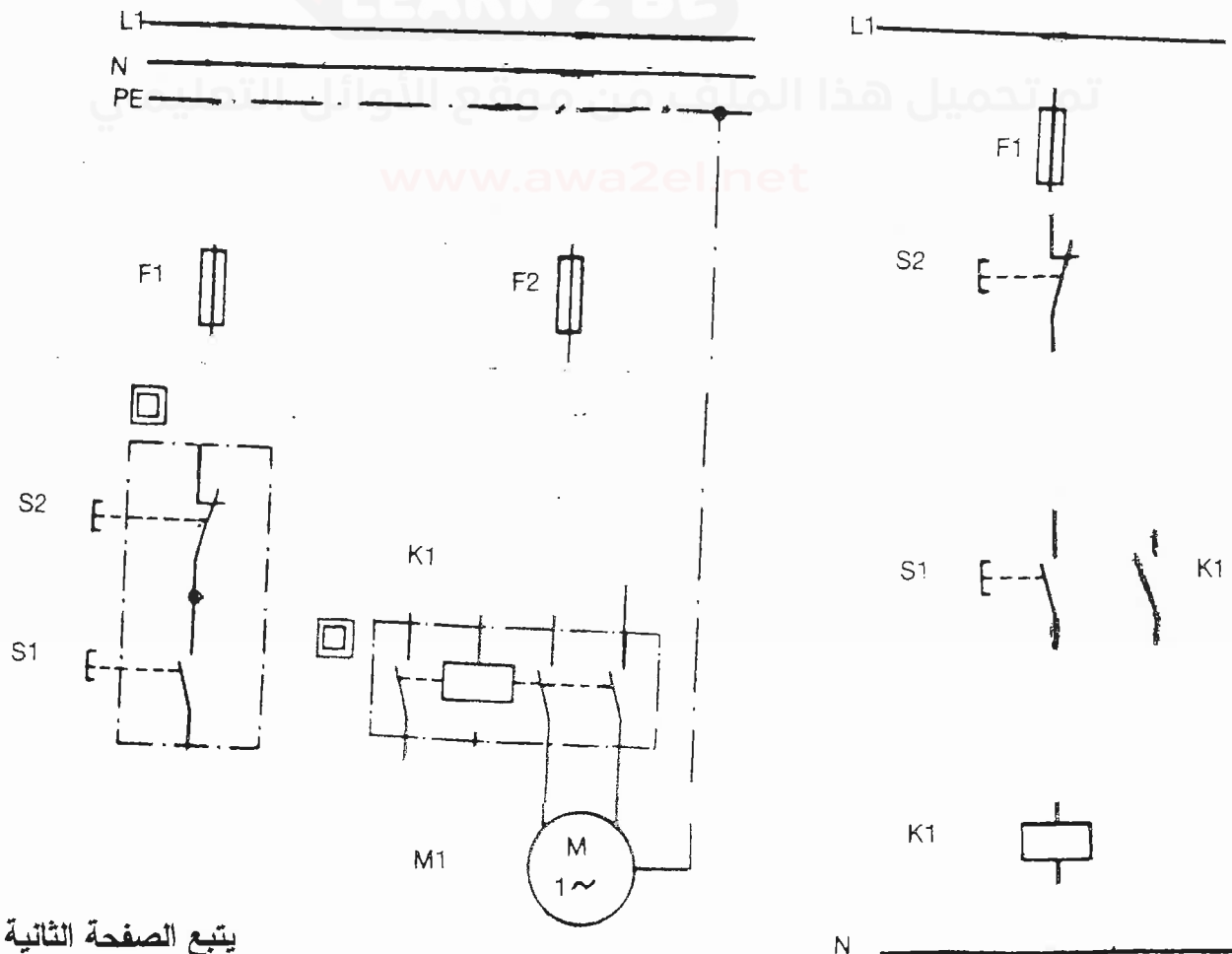
ملحوظة : أجب عن الأسئلة الآتية جميعها وعددها (٣)، علماً بأن عدد الصفحات (٣).

السؤال الأول : (٢٠ علامة)

يُبيّن الشكل أدناه عناصر مخطط مسار التيار والمخطط التفصيلي لتوصيل محرك أحادي الطور (M1) مع المنبع الكهربائي، عن طريق مفتاح مغناطيسي (K1) ويتم التحكم بتشغيل المفتاح المغناطيسي بواسطة ضاغطي التشغيل والإيقاف (S1) و(S2)، يقوم المصهران (F1) و(F2) بحماية دارتي التشغيل والتحكم.  
المطلوب:

(١) أكمل رسم مخطط مسار التيار بعد نقله إلى دفتر إجابتك.

(٢) أكمل رسم المخطط التفصيلي لتوصيل هذا المحرك بعد نقله إلى دفتر إجابتك.



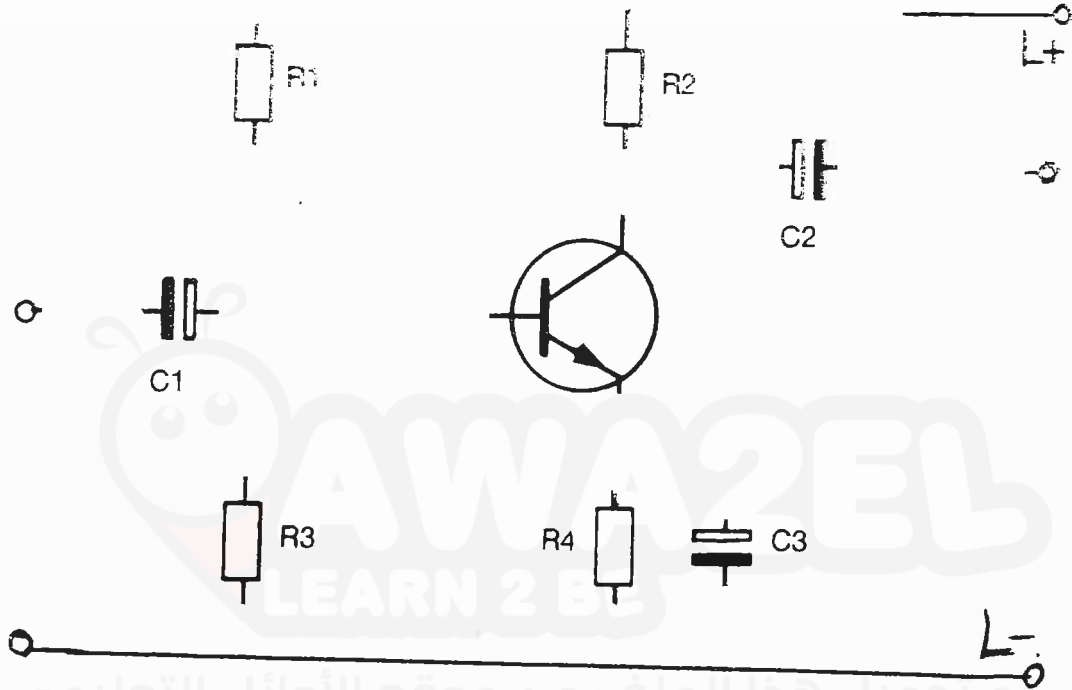
يتبع الصفحة الثانية ...

## الصفحة الثانية

## السؤال الثاني: (٣٠ علامة)

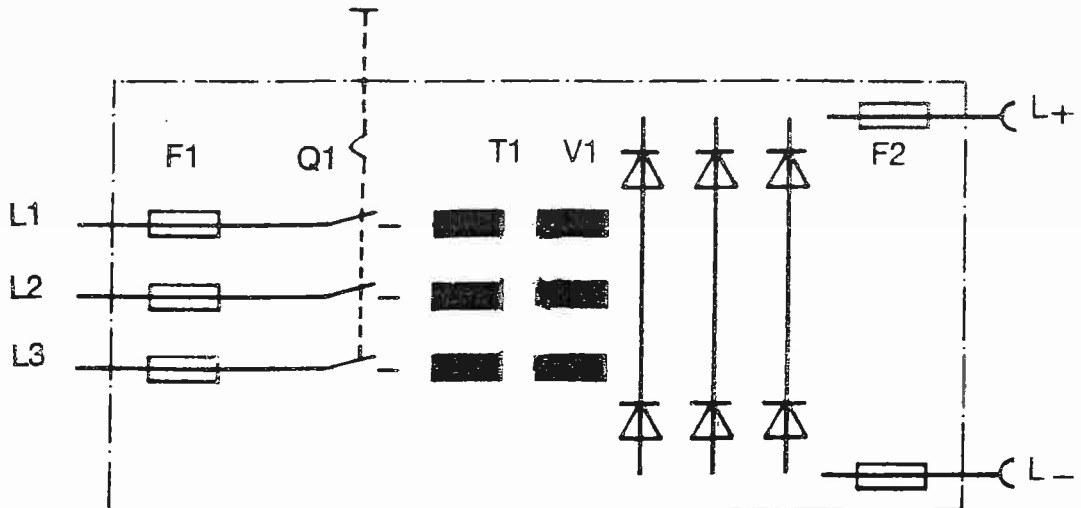
أ) يُبين الشكل أدناه عناصر دارة تكبير ترددات منخفضة (في حدود سمع الإنسان).  
المطلوب:

صل هذه الدارة توصيلاً صحيحاً مُبيناً على الرسم شكل الإشارة الداخلة والخارجة بعد نقلها إلى دفتر إجابتك.



ب) يُبين الشكل أدناه عناصر دارة تقويم ثلاثي الطور موصولة مع المنبع عن طريق مصهرات الحماية (F1) ومفتاح (Q1) ومحول كهربائي (T1) موصول على شكل (نجمي - مثلثي) ومقومات القنطرة السداسية (V1) ويقوم المصهران (F2) بحماية دارة الفولطية المستمرة (L+ و L-).

المطلوب: أكمل رسم المخطط التفصيلي لهذه الدارة بعد نقله إلى دفتر إجابتك. (١٥ علامة)



يتبع الصفحة الثالثة ...

## الصفحة الثالثة

## السؤال الثالث: (٣٠ علامة)

أ) يُبين الشكل أدناه عناصر المخطط الأحادي لمحطة تحويل (٣٣ / ٠,٤) كيلو فولط مع أربع مغذيات خارجة من لوحة التوزيع محمية بمصهرات فاصلة.

المطلوب:

صل عناصر هذا المخطط بالطريقة الصحيحة بعد نقلها إلى دفتر إجابتك، ثم بيّن عدد الخطوط على الرسم.



(١٠ علامات)

ب) ارسم الرسم الرمزي لكل مما يأتي:

- (١) مواسع ثابتة القطبية.
- (٢) مقاومة بدء حركة.
- (٣) محرك أحادي الطور بمواسع تشغيل.
- (٤) مروحة.
- (٥) مفتاح بدء يدوي / نجمي - مثلثي.

﴿ انتهت الأسئلة ﴾

بِسْمِ اللَّهِ الرَّحْمَنِ الرَّحِيمِ

امتحان شهادة الدراسة الثانوية العامة لعام ٢٠١٨ / الدورة الصيفية



الجمهورية العربية السعودية

صفحة رقم (١)

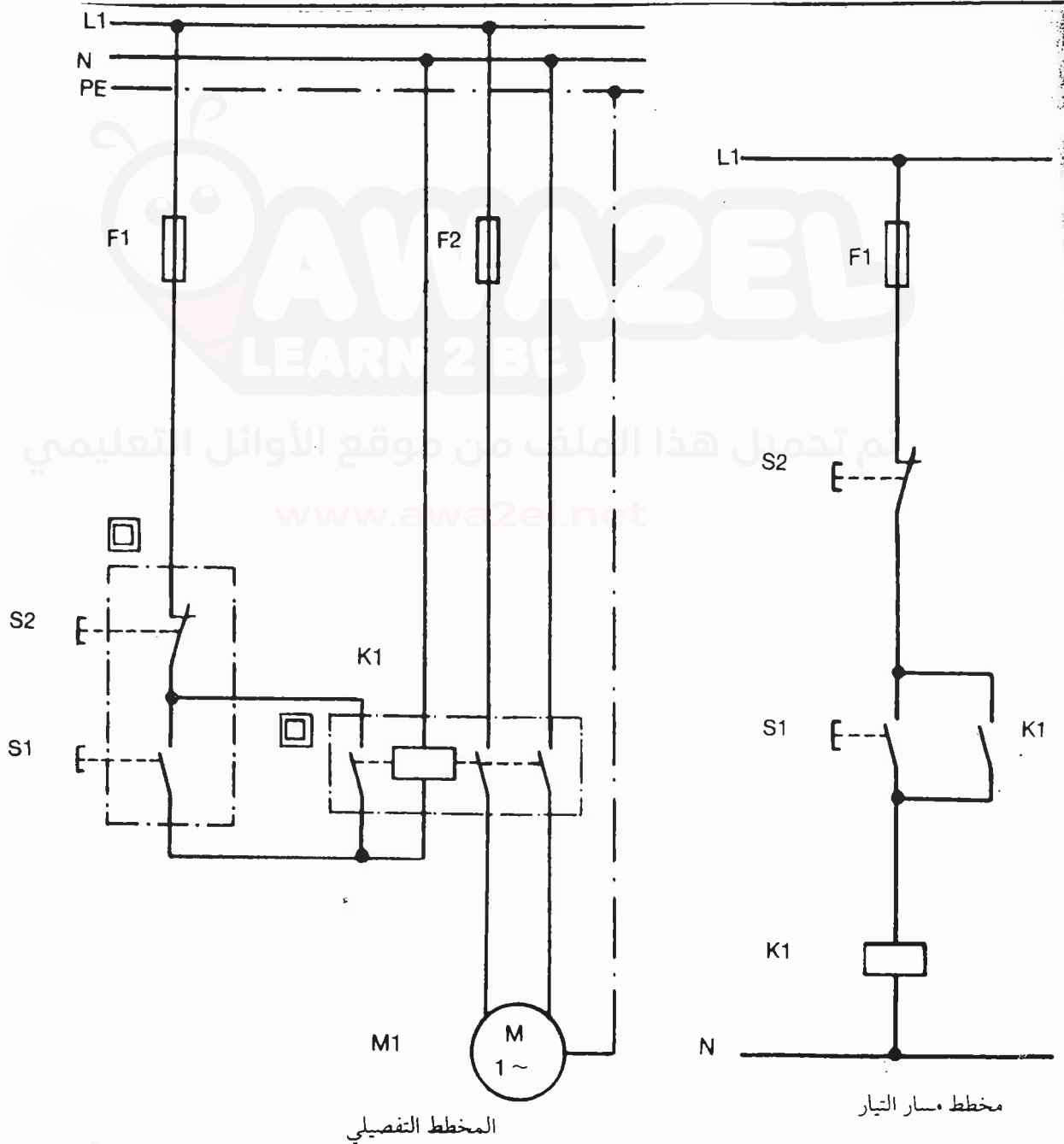
وزارة التربية والتعليم  
إدارة الامتحانات والاختبارات  
قسم الامتحانات العامةالمبحث : المصباح / التيار القوى (توليد، نقل وتوزيع) ك د س  
مدة الامتحان : -

التاريخ : ١٧ / ٧ / ٢٠١٨

الفرع : المصباح / خط مدعمة

١.٩

الوسائل (ع.ع.ع)

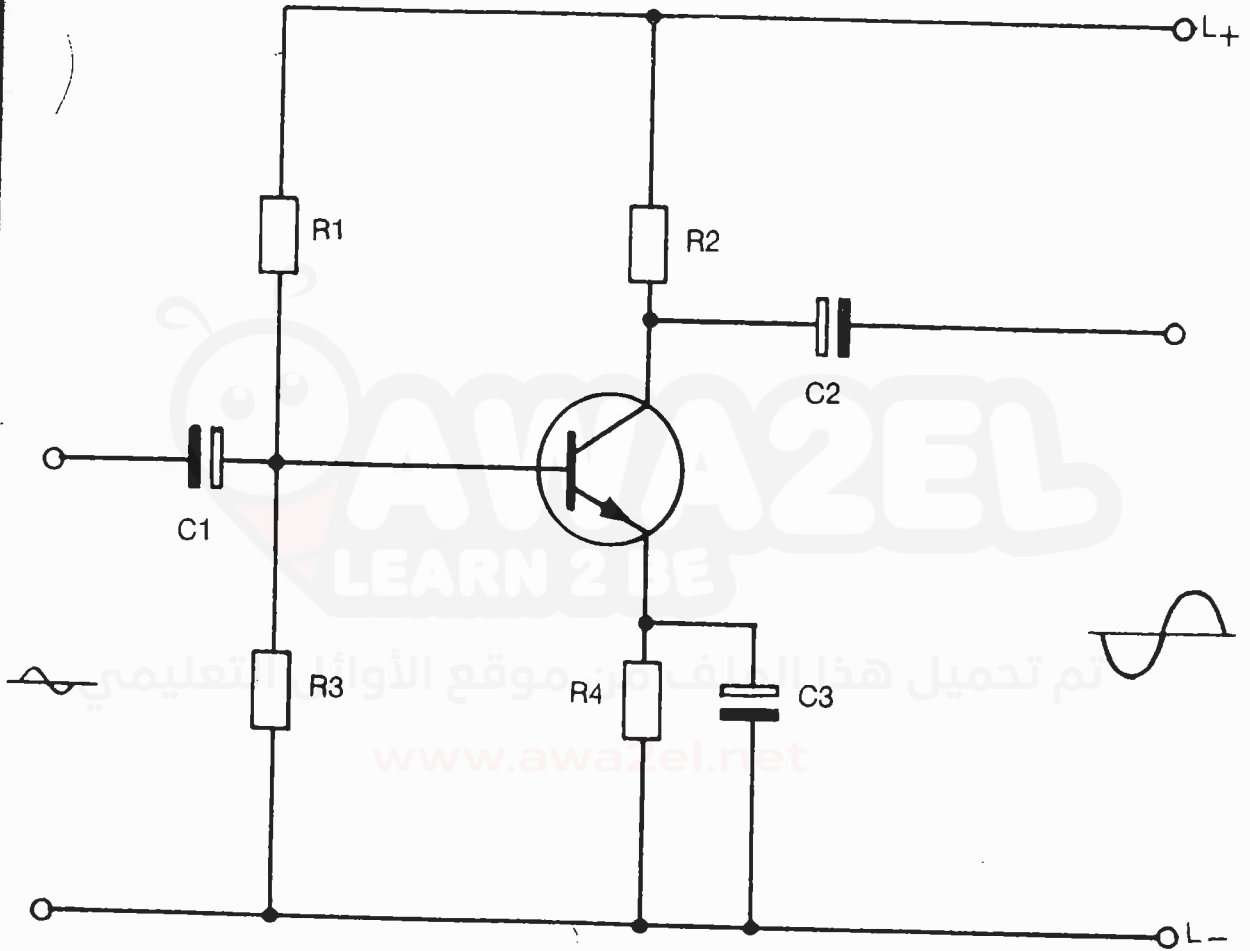


رقم الصفحة  
في الكتاب

إجابة السؤال الثاني (٣ عناصر)

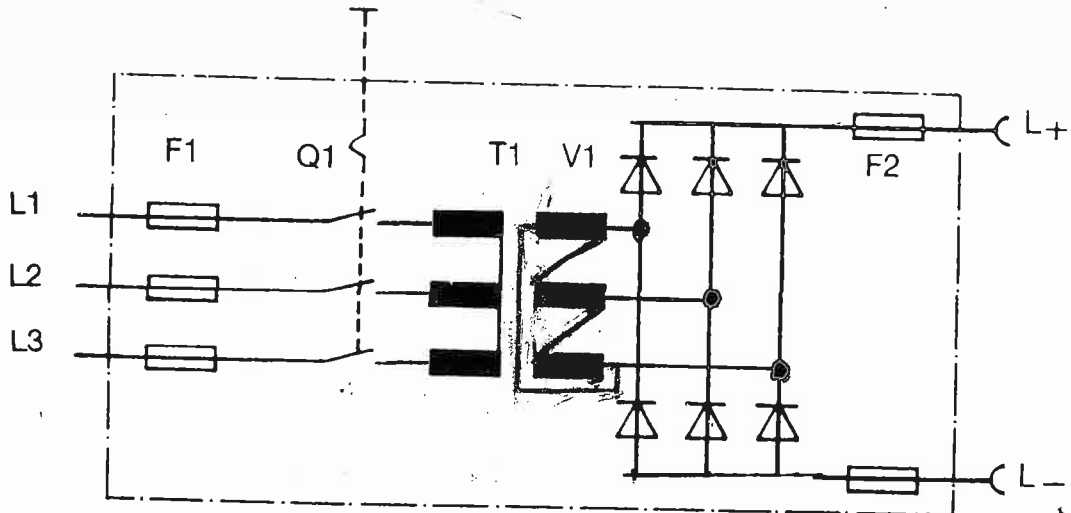
١٣٦

فرع (P) وله (٥ عناصر)



فرع B (٥ عناصر)

١٤٢

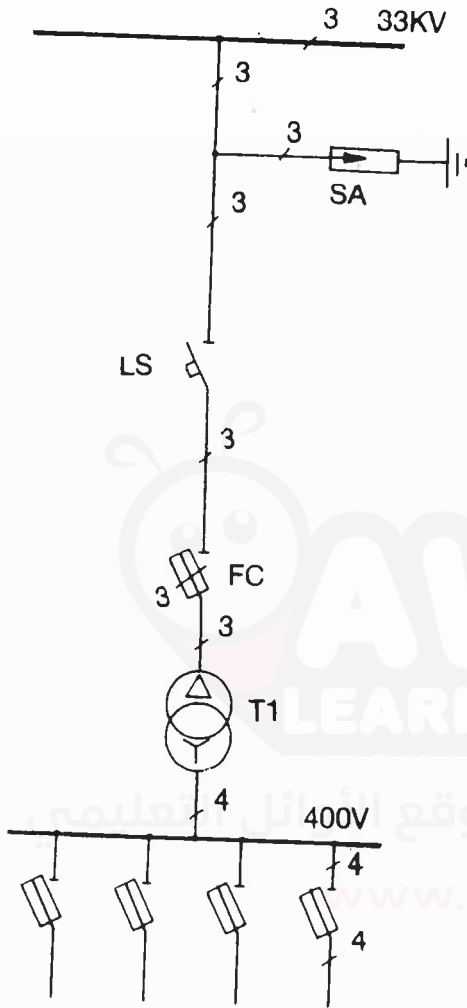


رقم الصفحة  
في الكتاب

١٧١

اجابة السؤال الثالث - (ب) علامة

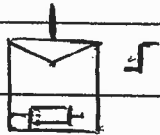
فرع (P) (ب) علامة



فرع (ب) (ب) علامة

١٧٣

١- مواسع ثابتة التثبيت



٢- مقاومة بدء حركة



٣- محرك اطارى الطور

للمواسع تشغيل



٤- مروحة

١٧٨

٥- مفتاح يدوي / محلي - مثلي



١٧٨

١٧٨

١٧٨