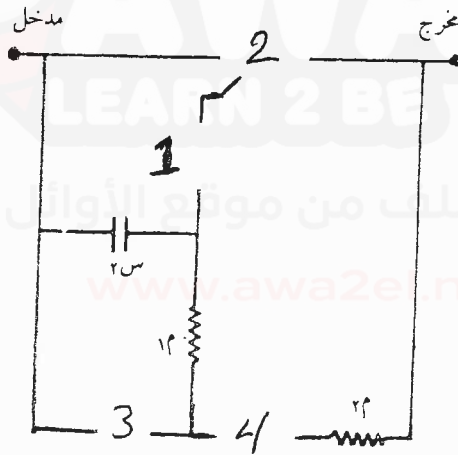


الصفحة الثانية

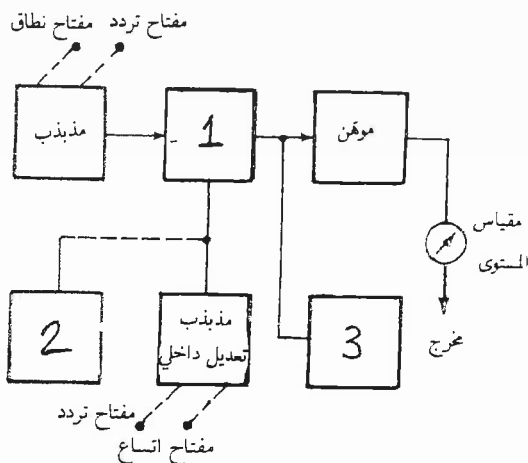
- (د) ارسم رسماً فنياً مكبر عمليات يقوم بجمع إشارتين بنسب متفاوتة حسب قيم المقاومات. (٧ علامات)
- (ج) ارسم رسماً فنياً طريقة ربط جهاز الفولتميتر والأميتر في دائرة كهربائية. (٦ علامات)
- (د) أذكر العناصر الرئيسة للألواح المطبوعة. (٨ علامات)

السؤال الثالث: (٣٠ علامة)

- أ) ارسم دائرة عداد ثنائي مكون من أربعة نطاقات نوع (J-K)، وبين تتالي العد من خلال جدول. (١٠ علامات)
- ب) ارسم رسماً فنياً كل من البوابات المنطقية الآتية:
 ١- أو OR ٢- لا NOT ٣- و AND
- ج) يبين الشكل أدناه المخطط التمثيلي لوحدة المعتم الرئيسة، سم العناصر المرقمة من (١-٤). (٨ علامات)



- د) في الشكل المجاور مخطط صندوقي لجهاز يقوم بتوليد إشارات كهربائية يمكن التحكم باتساعها وترددتها،
 المطلوب: ارسم المخطط الصندوقي بمقياس رسم مناسب بعد كتابة أسماء الصناديق المرقمة من (١-٣).



❖ انتهت الأسئلة ❖



المبحث : الرسم الصناعي / الإلكترونيات / م ٤

مدة الامتحان : ٣٠ - ٤٥

التاريخ : ١٧ / ٧ / ٢٠١٨

الفرع : الصناعي

الإجابة النموذجية :

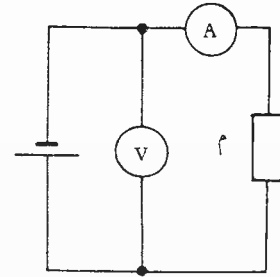
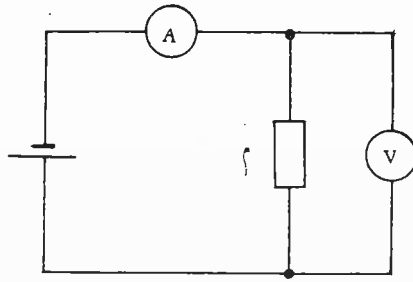
رقم الصفحة في الكتاب	حل
٩٦	
	<p>(١) - منزل موجود بقطاع معين</p> <p>(٢) - كابل</p> <p>(٣) - كابينة موجوده</p> <p>(٤) - حثت حواسير كابل ، ثلاث مشغولة وثلاث فارغة</p>
١٢٩	<p>(١) = (٤ × ٤) = ١٦</p> <p>(٢) = (١ × ٤) = ٤</p>
١٧٩	

رقم الصفحة
في الكتاب

الرسم الصناعي م ٤ / ٤

٩٧ (٦ علامات)

٥



١٦

٥

(١ علامات)

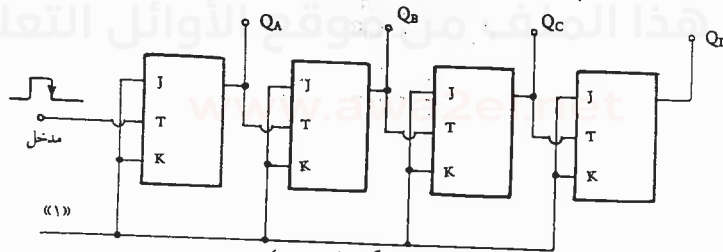
١- اللوح العازل

١٧

٢- الرشيرة أو الرقائق النحاسية

٣- الثقوب

٤- الوصلات المرفقة



١٢١

٥

٤

(١٠ علامات)

	Qd	Qc	Qb	Qa	
	في البداية
	بعد وصول النبضة ١
	بعد وصول النبضة ٢
	بعد وصول النبضة ٣
	بعد وصول النبضة ٤
	بعد وصول النبضة ٥
	بعد وصول النبضة ٦
	بعد وصول النبضة ٧
	بعد وصول النبضة ٨
	بعد وصول النبضة ٩
	بعد وصول النبضة ١٠
	بعد وصول النبضة ١١
	بعد وصول النبضة ١٢
	بعد وصول النبضة ١٣
	بعد وصول النبضة ١٤
	بعد وصول النبضة ١٥

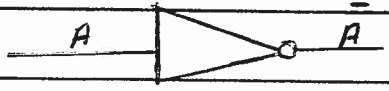
إعادة
الدورة

رقم الصفحة
في الكتاب

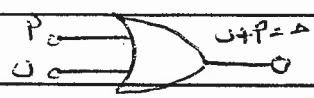
٢

(٦ علامات)

١١٦



-٢



١

١١٧

" لا "

" أو "

١٢٦

(٨ علامات)

١- دياك

٢- ترانزستور

٣- مكثف (موسع)

٤- مقاومة متغيرة

(٦ علامات)

٥

٩٩

